

Создано: 30.09.2025 в 08:31

Обновлено: 11.01.2026 в 22:11

**Санкт-Петербург, Шлиссельбургский
проспект, 5К2**

6 200 000 ₽

Санкт-Петербург, Шлиссельбургский проспект, 5К2

Округ

[СПБ, Невский район](#)

Улица

[проспект Шлиссельбургский](#)

Квартира

Количество комнат

1

Высота потолков

2.57 м

Жилая площадь

17.6 м²

Площадь кухни

7.8 м²

Общая площадь

33.5 м²

Этаж

1/9

Детали объекта

Тип сделки

Продам

Раздел

[Квартиры](#)

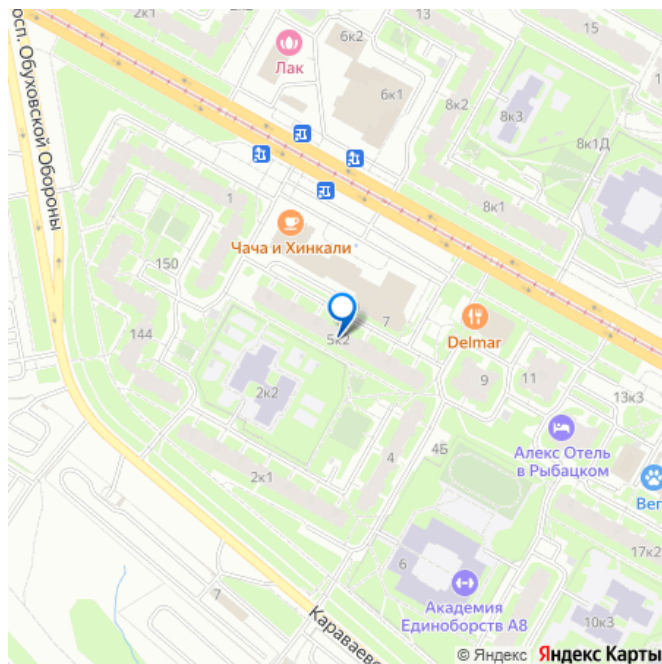
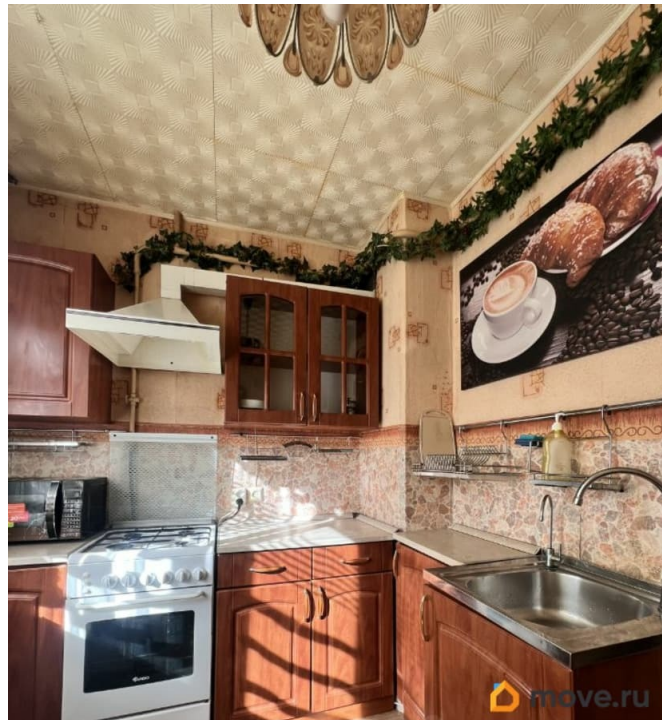
Тип санузла

<https://spb.move.ru/objects/9285314501>

Оксана Карпова, ИП Карпова О. А.

79811466365

для заметок



раздельный

Вид из окна

во двор

Ремонт

косметический

Покупка в ипотеку

да

возможна ипотека, лифт, парковка

Описание

Предлагается в продажу солнечная квартира по адресу: Санкт-Петербург, пр-кт.

Шлиссельбургский, д. 5, корп. 2. Панельный дом 1987 года постройки, 606 серия.

Собственность от 2006 года, без обременений, материнский капитал не использовался, никто не прописан.

Совершеннолетний продавец, гражданство РФ, личное присутствие на сделке. Прямая продажа. Быстрый выход на сделку.

Рассмотрим любой вид оплаты, в том числе социальные выплаты и материнский капитал.

Квартира расположена на 1 этаже панельного дома, площадь 33,5 кв.м, комната правильной квадратной формы 17,6 кв.м, кухня 7,8 кв.м, сан.узел раздельный.

Вместительные кладовые (на плане 6,7).

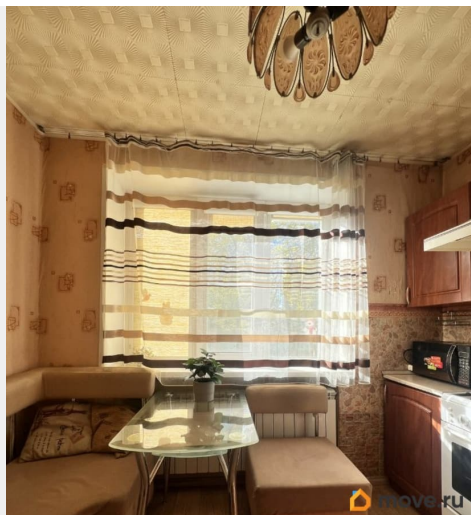
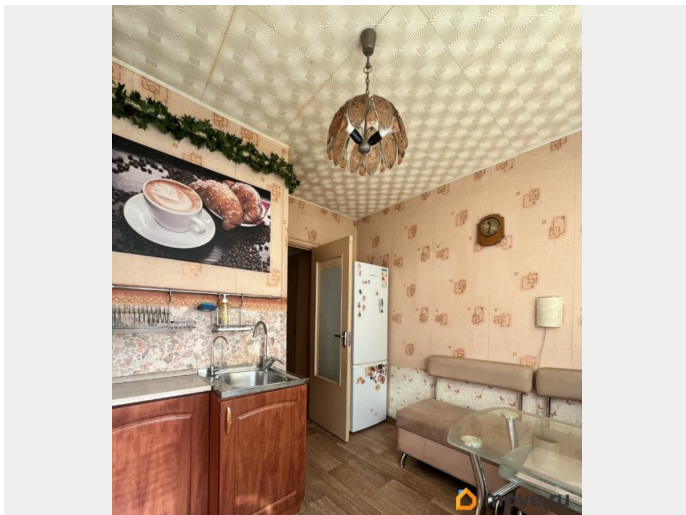
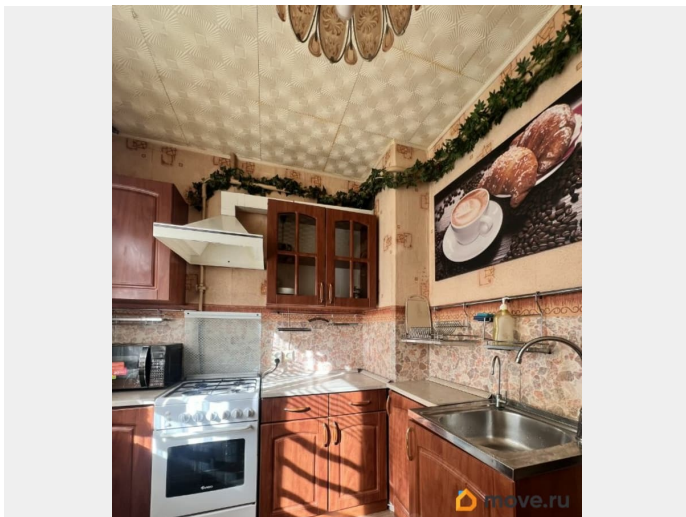
Потолки 2,57 м. Вид из окна - в тихий двор.

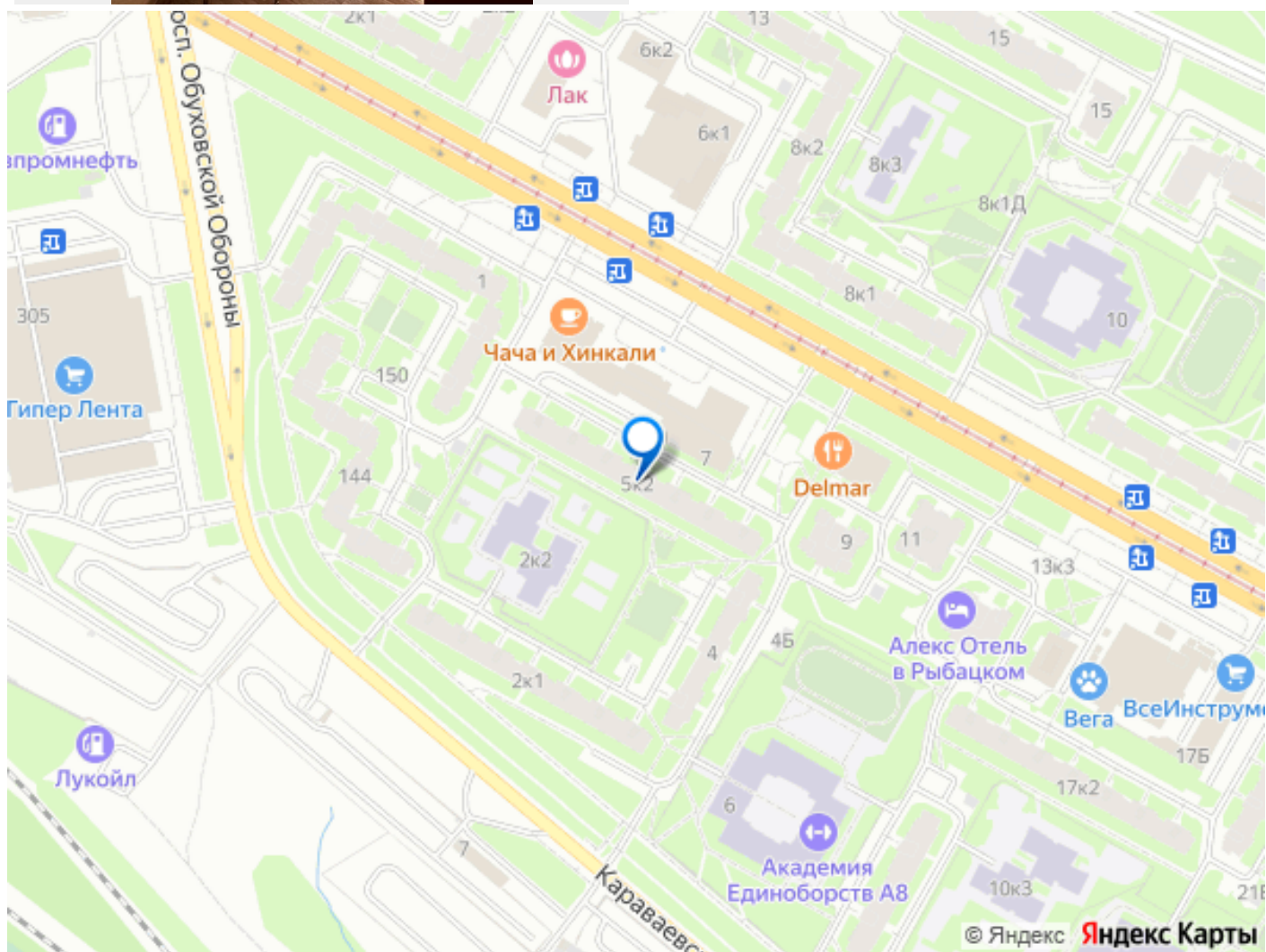
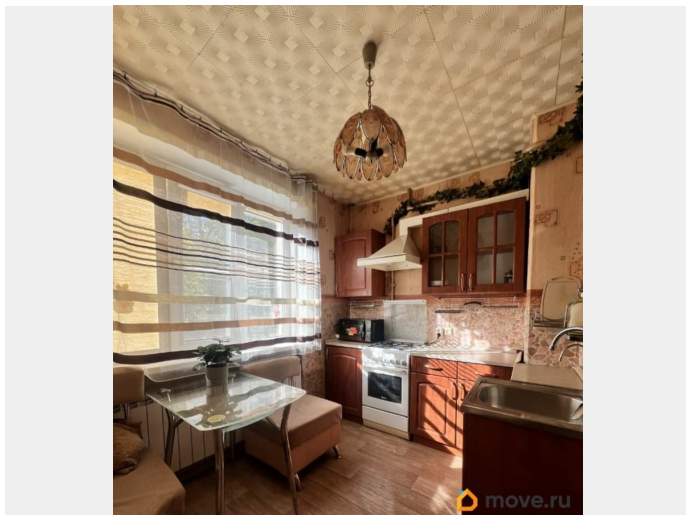
Квартира очень солнечная и светлая.

Установлен тамбур с соседями. Новому собственнику передается вся мебель и бытовая техника, представленная на фото.

Зеленый двор. В пешей доступности набережная Невы. Развитая инфраструктура в районе. Отличная транспортная доступность: до станции метро Рыбацкое 10 минут пешком, выделенная трамвайная линия, много ОТ в разные направления.

Недалеко выезд на КАД. Ждем вас на просмотр!





Move.ru - вся недвижимость России