

🕒 Создано: 10.07.2025 в 20:04

Обновлено: 16.12.2025 в 20:06

Собственник

79119332141

Санкт-Петербург, дорога Торфяная, 15к3

8 800 000 ₪

Санкт-Петербург, дорога Торфяная, 15к3

Округ

СПБ, Приморский район

Квартира

Количество комнат

1

Высота потолков

3 M

Жилая площадь

 20 M^2

Площадь кухни

 13 M^2

Общая площадь

 33.5 m^2

Этаж

12/12

Детали объекта

Тип сделки

Продам

Раздел

Квартиры

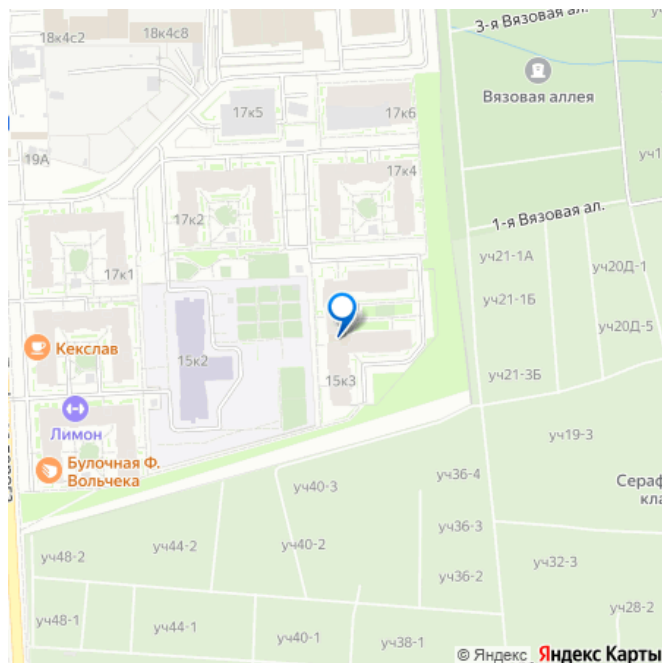
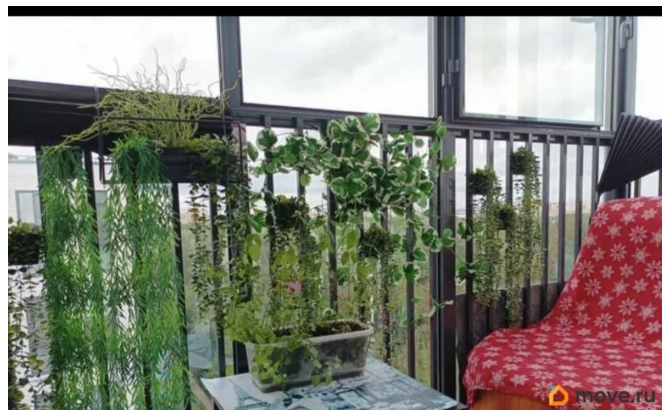
Тип балкона

балкон

Тип санузла

совмещенный

для заметок



Вид из окна

во двор

Ремонт

евро

Квартира в новостройке

да

Год сдачи

4 квартал 2020 г.

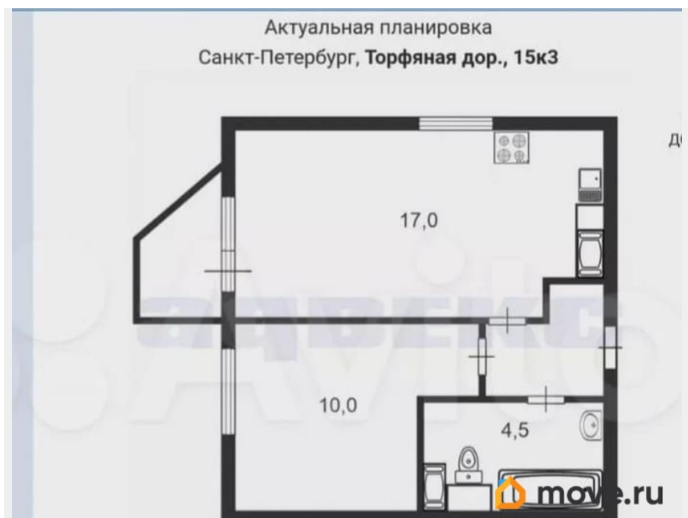
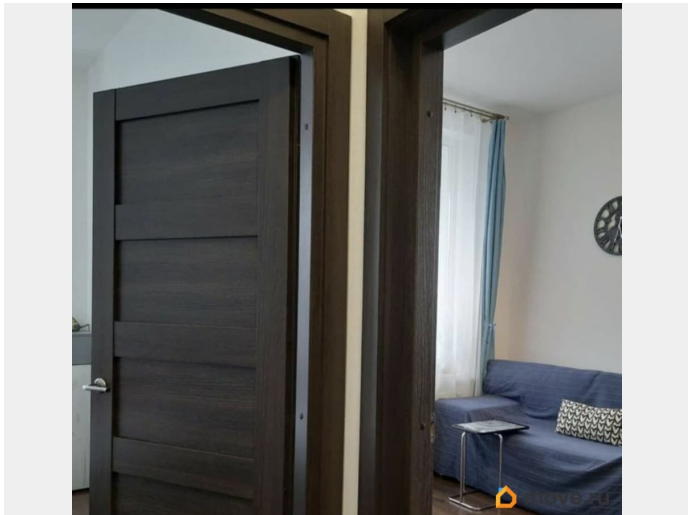
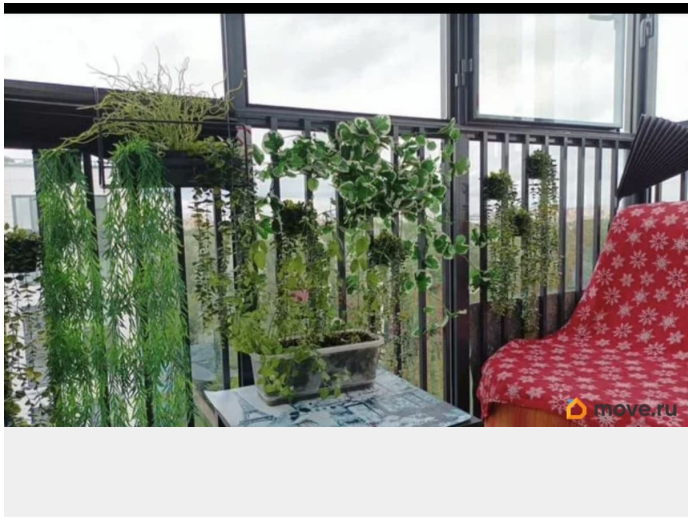
Покупка в ипотеку

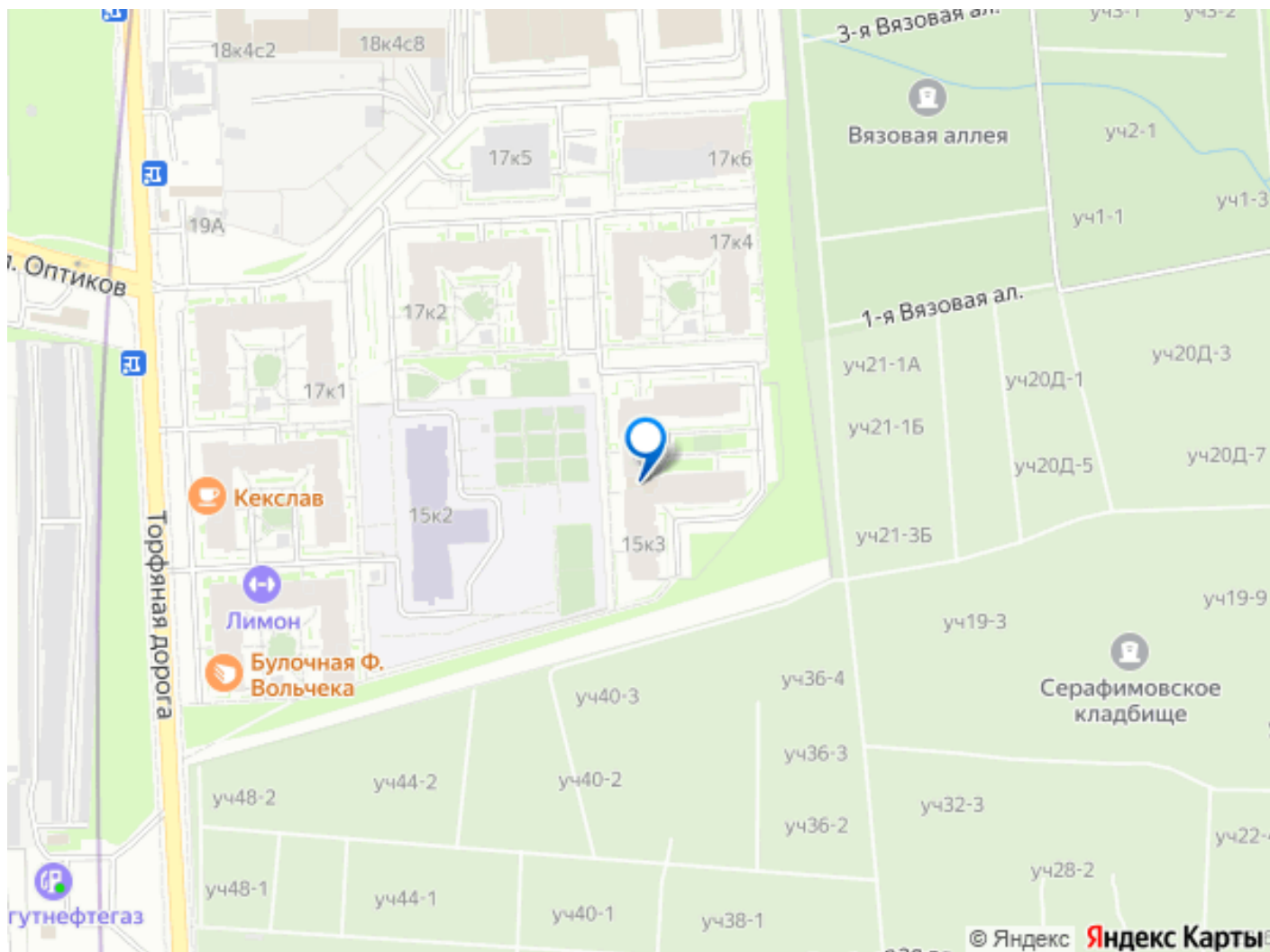
да

возможна ипотека, лифт, парковка

Описание

продаю однокомнатную квартиру (евродвушка) спальня 10,5 м2, кухня гостинная 17 м2. В престижном , зелёном Приморском районе в современном комплексе Артлайн. 7 минут пешком до метро Старая Деревня, во дворе детский сад и начальная школа. много детских и спортивных площадок. в комплексе много кафе,булочных, магазинов, есть аптека. В квартире высокие потолки 3 м. квартира теплая, светлая. 1 сосед сбоку и 1 снизу. подходит для постоянного проживания и для бизнеса. квартира сдаётся посуточно (готовый бизнес) , много постоянных гостей. Рядом торговый комплекс Гулливер, фермерский рынок, ЦПКИО им Кирова, фондовое хранилище Эрмитажа, клиники Скандинавия, МЧС им. Никифорова. до центра СПб 10 минут.





Move.ru - вся недвижимость России