

Создано: 13.01.2026 в 12:10

Обновлено: 19.01.2026 в 21:13

Санкт-Петербург, дорога Торфяная, 17к6

8 300 000 ₽

Санкт-Петербург, дорога Торфяная, 17к6

Округ

[СПБ, Приморский район](#)

Квартира

Количество комнат

1

Высота потолков

2.75 м

Жилая площадь

13.9 м²

Площадь кухни

11.1 м²

Общая площадь

33.5 м²

Этаж

6/12

Детали объекта

Тип сделки

Продам

Раздел

[Квартиры](#)

Тип балкона

лоджия

Тип санузла

совмещенный

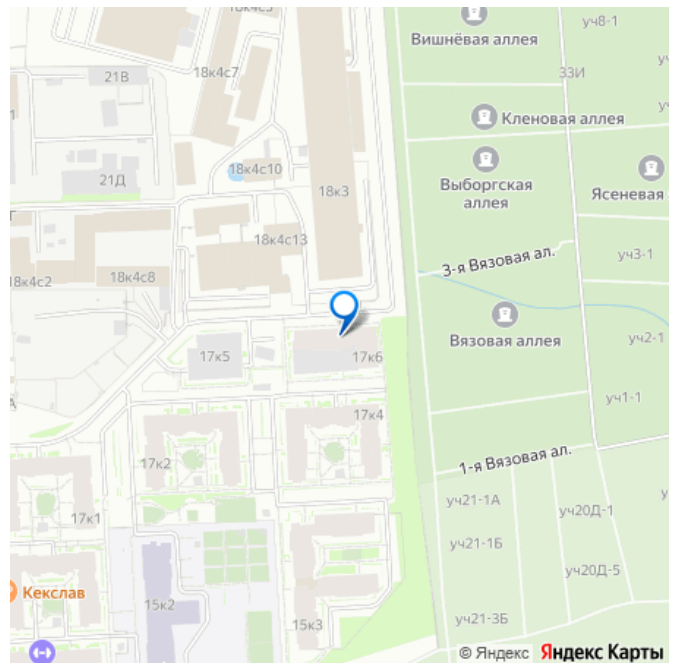
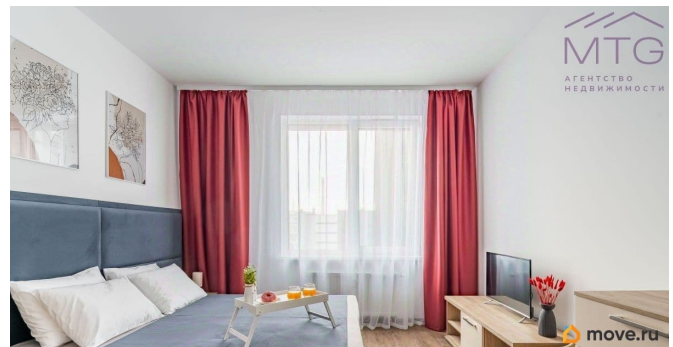
<https://spb.move.ru/objects/9288119825>

Юлия Перегудова, Агентство

недвижимости MTG

79812269298

для заметок



Вид из окна

во двор

Ремонт

дизайнерский

Квартира в новостройке

да

Год сдачи

4 квартал 2020 г.

Покупка в ипотеку

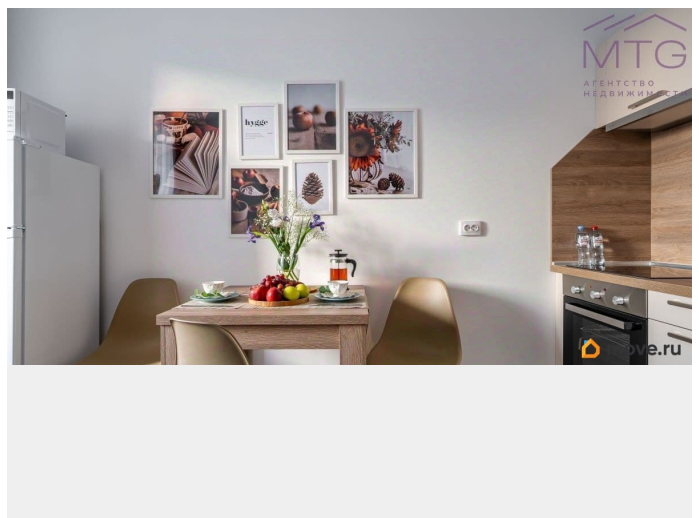
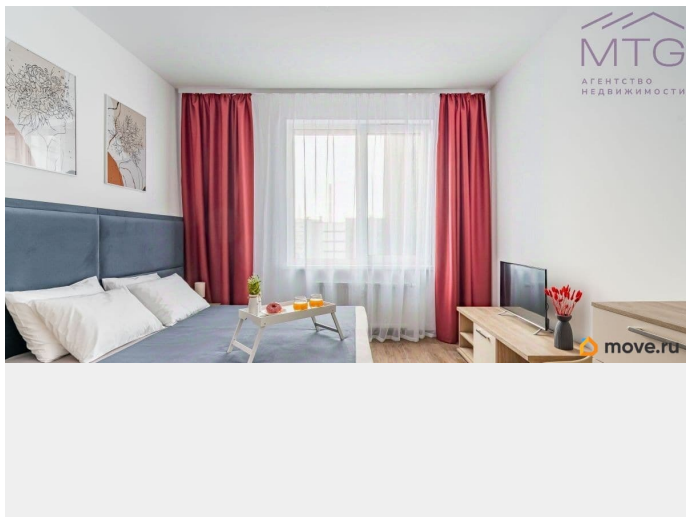
да

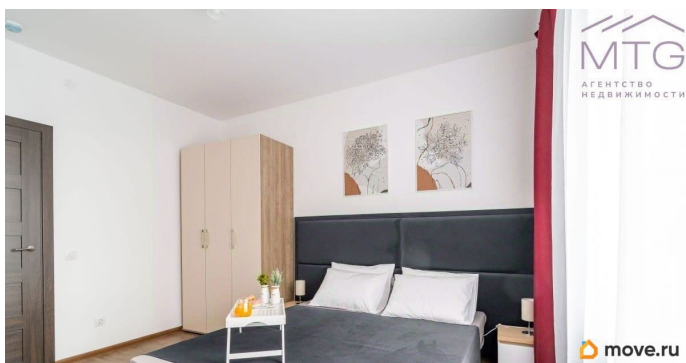
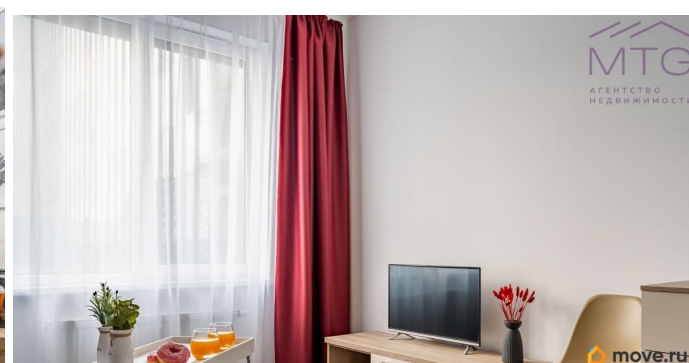
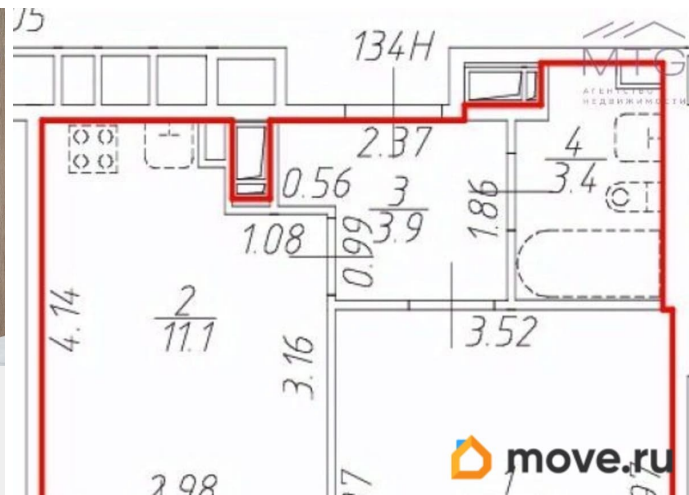
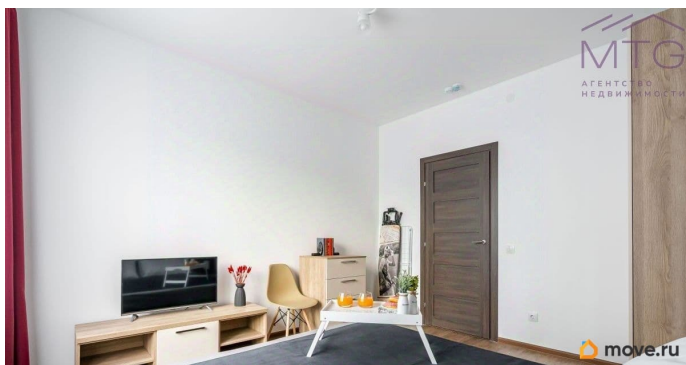
возможна ипотека, лифт

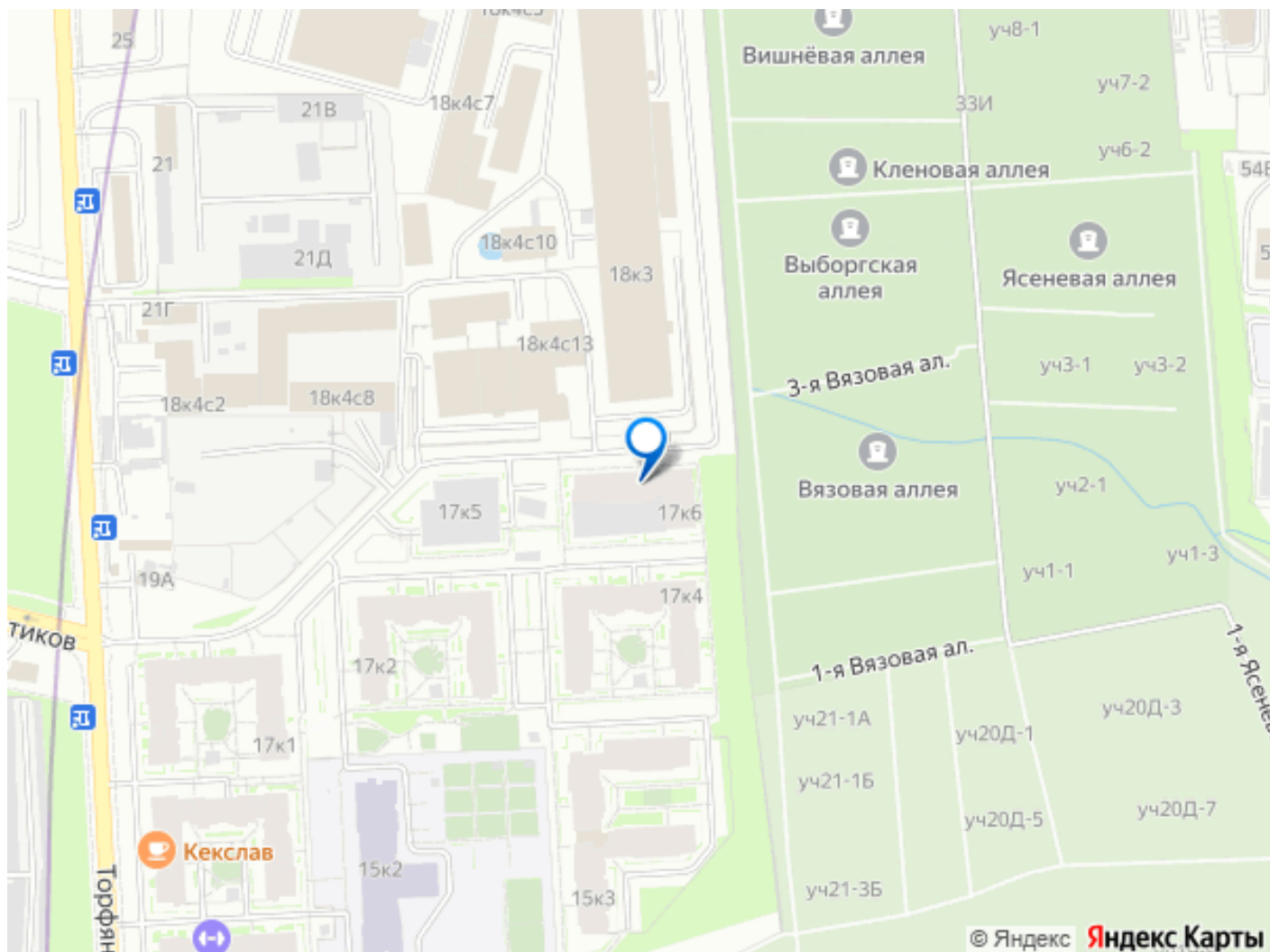
Описание

В ПРЯМОЙ продаже полностью готовые к проживанию или аренде евро-двухкомнатные апартаменты в 10 минутах пешком от ст.м. Старая Деревня. БЕЗ Обременений. Быстрый выход на сделку. Можем продать как ГОТОВЫЙ БИЗНЕС с арендаторами и профессиональным портфолио Об апартаменте: Комфортный средний этаж-6 из 12 ти, окна выходят во двор, удобное расположение на этаже. Высокие потолки 2,75м. делают пространство больше и светлее, стильная отделка «шоколад» с темными акцентами делает интерьер привлекательно дорогим. В кухне-гостиной все обустроено для приготовления вкусных блюд и комфортного времяпрепровождения: кухонная зона оборудована варочной панелью, встроенным духовым шкафом, холодильником, вытяжкой и СВЧ, столом со стульями, в гостиной зоне установлен диван, который при необходимости возможно преобразовать в двуспальное место. Спальня также полностью укомплектована мебелью:

стильная кровать, вместительный шкаф, прикроватная тумба, комод, тв-тумба с телевизором. В совмещенном санузле установлена сантехника и стиральная машина. Доп. вложений в апартамент не требуется, вы приобретете уже полностью готовое помещение! Апартаменты идеально подойдут как для жизни, так и для сдачи в аренду (в долгосрок 40 тр+ку) О ЛОКАЦИИ: Апартаменты находятся в районе с развитой социальной и транспортной инфраструктурой. 10 минут пешком до ст.м. Старая деревня, 5 минут на авто до ЗСД, 15 минут пешком до ЦПКиО и Елагина острова, 10 минут пешком ТРЦ Гулливер, множество супермаркетов, в комплексе свой детский сад и начальная школа, более 5 спорт клубов в радиусе 1 км О СДЕЛКЕ: Вся мебель и техника остается новому хозяину, БЕЗ обременений, один собственник. Звоните, чтобы записаться на просмотр! Номер объекта: #1/536997/16045







Move.ru - вся недвижимость России