

Ангела Антонова, Кристалл

79118456352

🕒 Создано: 06.04.2026 в 19:12

🔄 Обновлено: 08.04.2026 в 16:25

Санкт-Петербург, Планерная улица, 97к1

9 600 000 ₹

Санкт-Петербург, Планерная улица, 97к1

Округ

[СПБ, Приморский район](#)

Улица

[улица Планерная](#)

Квартира

Количество комнат

1

Жилая площадь

13.6 м²

Площадь кухни

11 м²

Общая площадь

33.5 м²

Этаж

3/13

Детали объекта

Тип сделки

Продам

Раздел

[Квартиры](#)

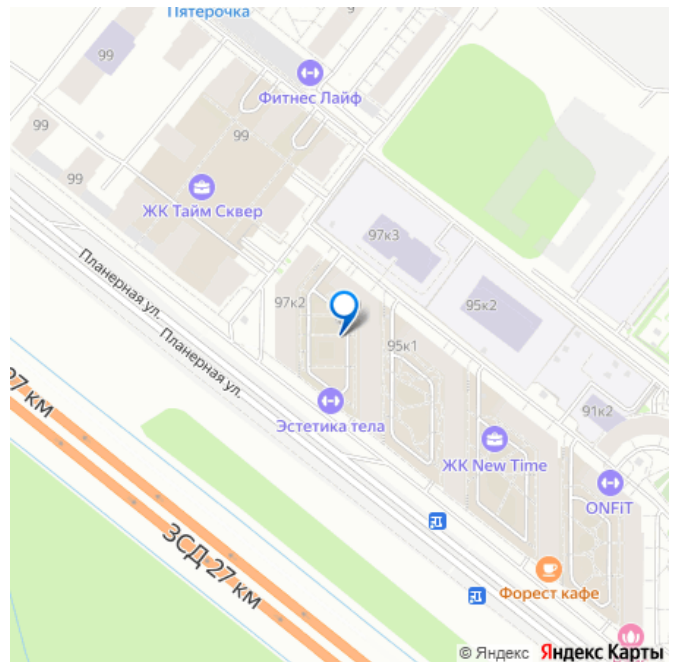
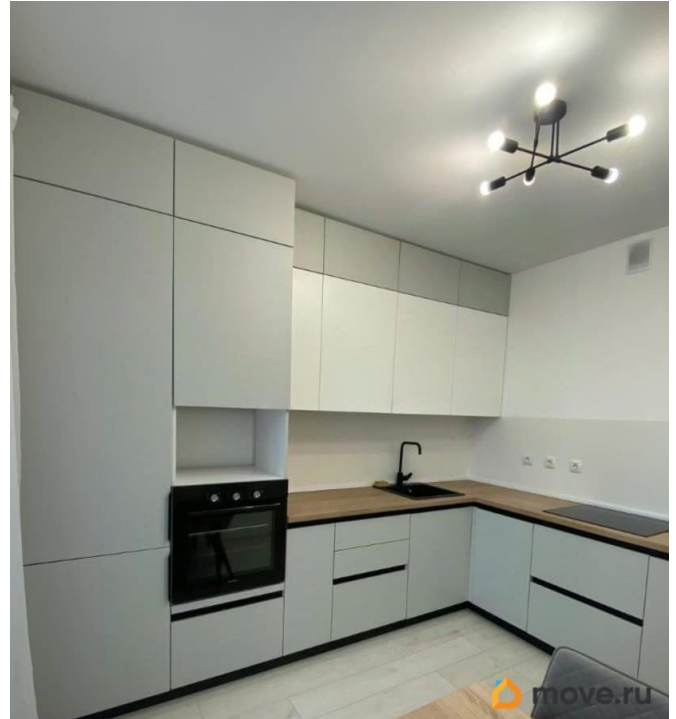
Тип балкона

ЛОДЖИЯ

Квартира в новостройке

да

для заметок



Год сдачи

3 квартал 2022 г.

Покупка в ипотеку

да

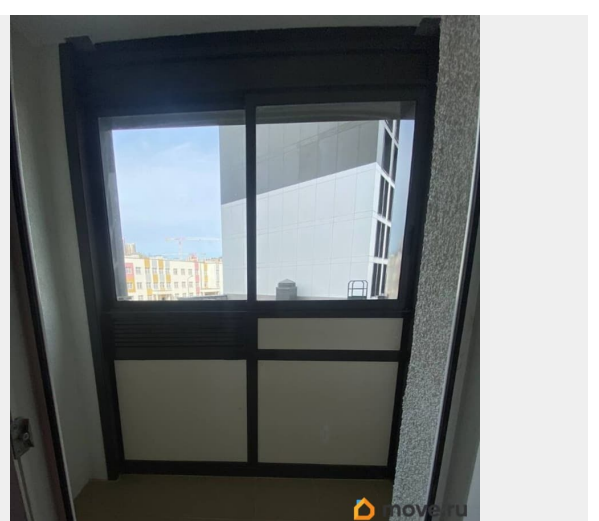
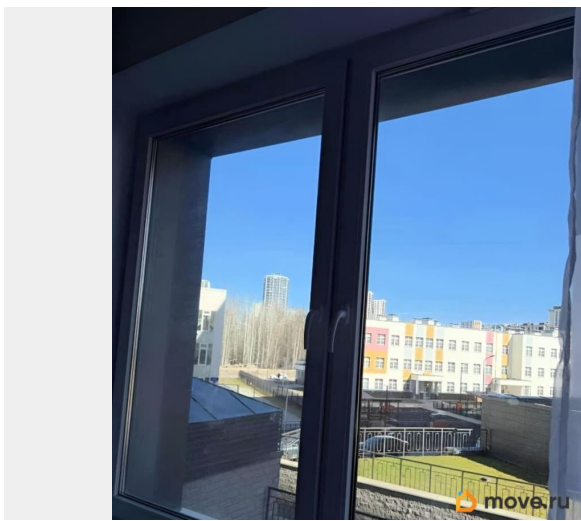
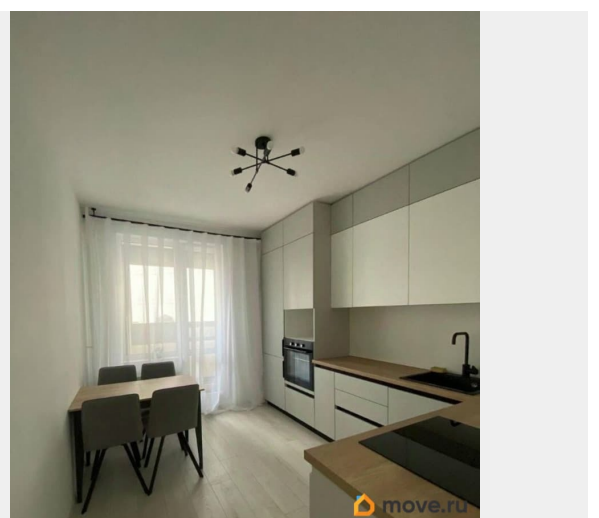
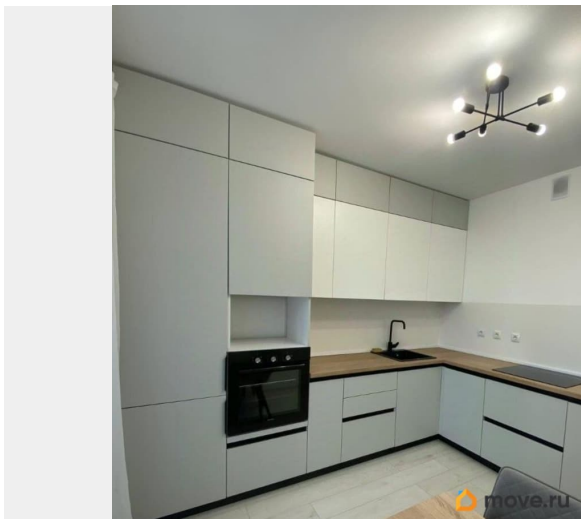
возможна ипотека, лифт, парковка

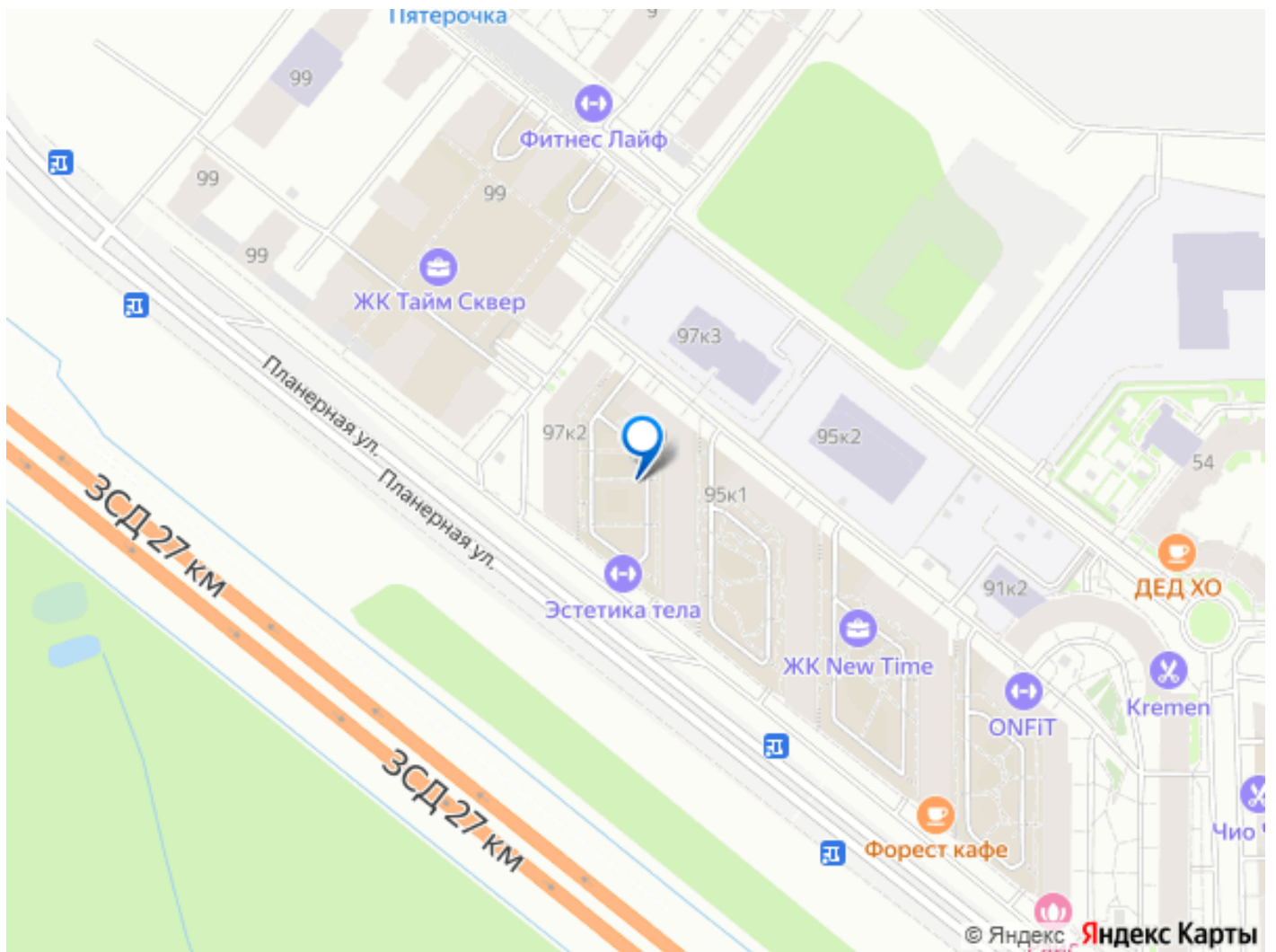
Описание

Один собственник, ДДУ 2021 года с ипотекой Сбера, остаток 2 130 000 руб. (будет безопасный для покупателя расчёт через аккредитив), материнский капитал не использовался, полная стоимость в договоре купли-продажи, на налог не попадает. На сделке будет лично, не в браке. Другая собственность есть, это не единственное жильё. Зарегистрирован только собственник, снимется до сделки. Готов передать квартиру по Акту в день сделки. Прямая продажа в связи с покупкой бОльшей площади на первичном рынке. Оптимальный для однокомнатной квартиры метраж и удобная для проживания планировка. Выход на застеклённую лоджию из кухни, в прихожей помещается вместительный шкаф и есть отдельная кладовка/гардеробная. Квартира не торцевая, светлая, с широкими окнами во двор. Ремонт и отделка сделаны хорошо, в нейтральных пастельных тонах. Входит в стоимость и остаётся вся мебель и техника, всё в хорошем и рабочем состоянии. Можно сразу заезжать и жить! Кровать с ортопедическим матрасом шириной 160 см и длиной 200 см, с подъёмным механизмом и ящиком для хранения. Качественная кухня Лавелла сделана под заказ до потолка с антресольными полками, ручками скрытого монтажа и доводчикам на дверцах, со встроенными холодильником, духовкой, посудомоечной машиной, индукционной

варочной панелью. Обеденный стол, стулья, шкаф, комод и стиральная машина. Люстры, карнизы, шторы и тюль тоже остаются.

Долгов по коммунальным платежам нет. В каждом месяце приходят три квитанции на оплату: УК, ЕИРЦ и Теплоэнерго. Счётчики ХВС и ГВС в квартире, показания нужно подавать самостоятельно. Показания по отоплению тоже нужно подавать в УК для перерасчёта. Счётчики на электричество находятся в межквартирном холле и считываются автоматически. Интернеткабель в квартиру заведён, сейчас договор с Невалинк, в доме ещё есть AT-HOME и SkyNet. Домофон в квартиру тоже проведён, трубка работает. ЖК New Time - комфорт класса и, по нынешним меркам, считается малоэтажным, а это сейчас становится приоритетным и востребованным. Все дворы между корпусами на стилобате закрыты, доступ по своему ключу-таблетке, парковка в них запрещена, только краткосрочная погрузка-выгрузка. Парадные сквозные, вход и с внешней стороны, и со двора. Все магазинчики, кафешки и сфера услуг по периметру всего комплекса. На своём же лифте можно спускаться в просторный подземный паркинг, есть свободные места и для покупки, и для аренды. Круглосуточный диспетчер располагается в первом корпусе, он же дистанционно открывает въезд во двор. Сейчас активно ведутся работы по расширению и благоустройству Планерной улицы, и скоро будут доступны маршруты автобусов до самого дома.





Move.ru - вся недвижимость России