

🕒 Создано: 18.02.2026 в 12:10

Обновлено: 10.04.2026 в 15:46

Агент

79812509821

**Санкт-Петербург, Шлиссельбургский
проспект, 31**

6 950 000 ₹

Санкт-Петербург, Шлиссельбургский проспект, 31

Округ

[СПБ, Невский район](#)

Улица

[проспект Шлиссельбургский](#)

Квартира

Количество комнат

1

Высота потолков

2.6 м

Жилая площадь

17.6 м²

Площадь кухни

8.5 м²

Общая площадь

33.5 м²

Этаж

8/9

Детали объекта

Тип сделки

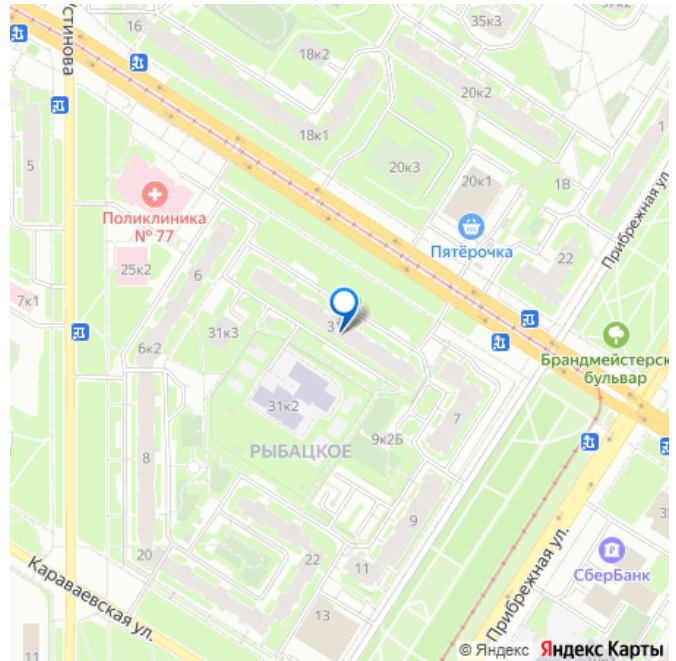
Продам

Раздел

[Квартиры](#)

Тип балкона

для заметок



лоджия

Тип санузла

раздельный

Вид из окна

во двор

Ремонт

без ремонта

Покупка в ипотеку

да

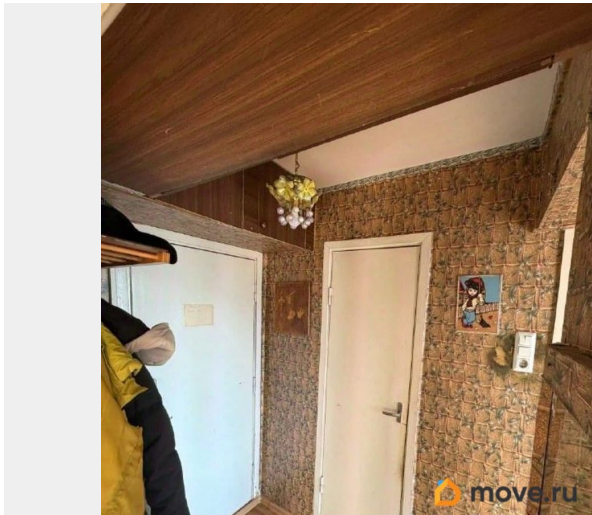
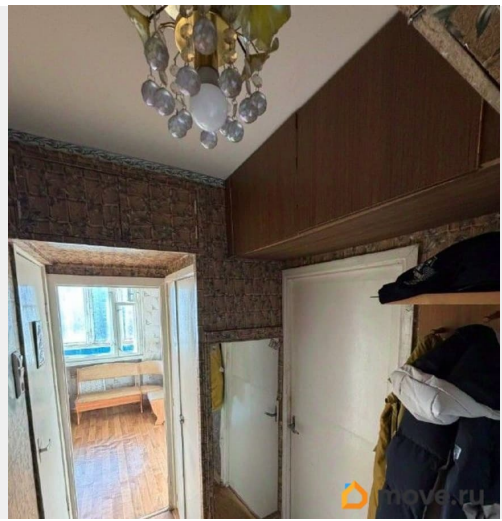
возможна ипотека, лифт

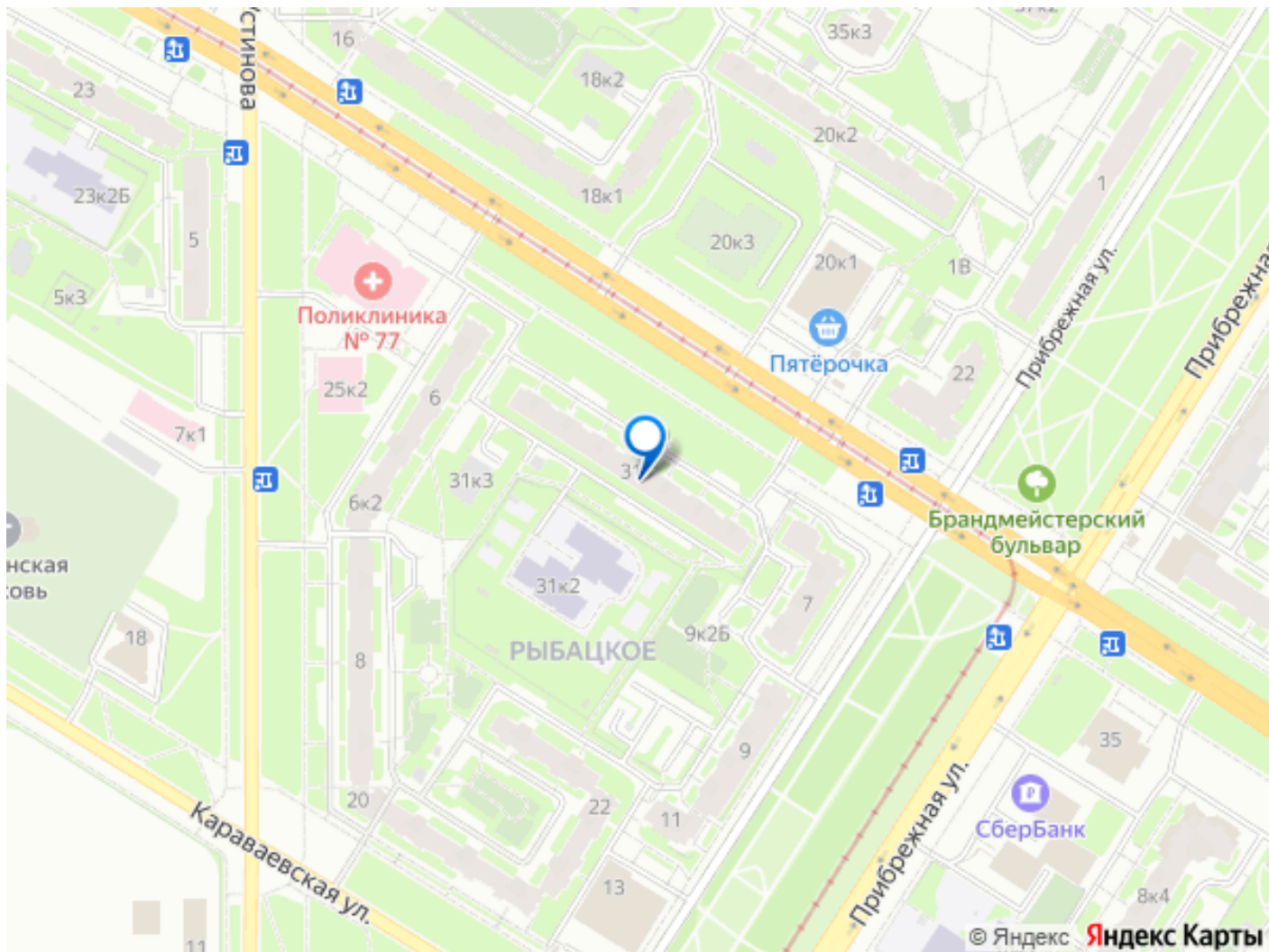
Описание

До метро Рыбацкое 9 мин пешком.

ХАРАКТЕРИСТИКИ: - чистый подъезд (УК следит за состоянием, свежий ремонт) - застекленная лоджия - приятный 8 этаж с хорошим видом - тихие приличные соседи - на этаже отделен тамбур на две квартиры - капремонт в 2021, 2024гг. ПО ДОКУМЕНТАМ И СДЕЛКЕ: - один взрослый собственник (с 2015г.) - задолженности по КУ нет - обременений и перепланировок нет - подходит под ипотеку - вся сумма в договоре

ИНФРАСТРУКТУРА: - 10 мин на авто до КАД - детские сады, школы, поликлиника, кафе, церкви, храмы, Пятерочка, Перекресток, ВкусВилл в непосредственной близости от дома, - в квартале досуговые и образовательные центры для детей, - набережная р. Нева со смотровой площадкой в шаговой доступности, - развитое транспортное сообщение Просмотры в любое время, по предварительной договоренности. Разумный торг. Открыты к любым обсуждениям.





Move.ru - вся недвижимость России