

🕒 Создано: 27.08.2025 в 01:33

Обновлено: 30.12.2025 в 14:03

<https://spb.move.ru/objects/9284420883>

Собственник

79118282113

**Санкт-Петербург, Шлиссельбургский
проспект, 31**

7 100 000 ₽

Санкт-Петербург, Шлиссельбургский проспект, 31

Округ

[СПБ, Невский район](#)

Улица

[проспект Шлиссельбургский](#)

Квартира

Количество комнат

1

Высота потолков

2.6 м

Жилая площадь

17.6 м²

Площадь кухни

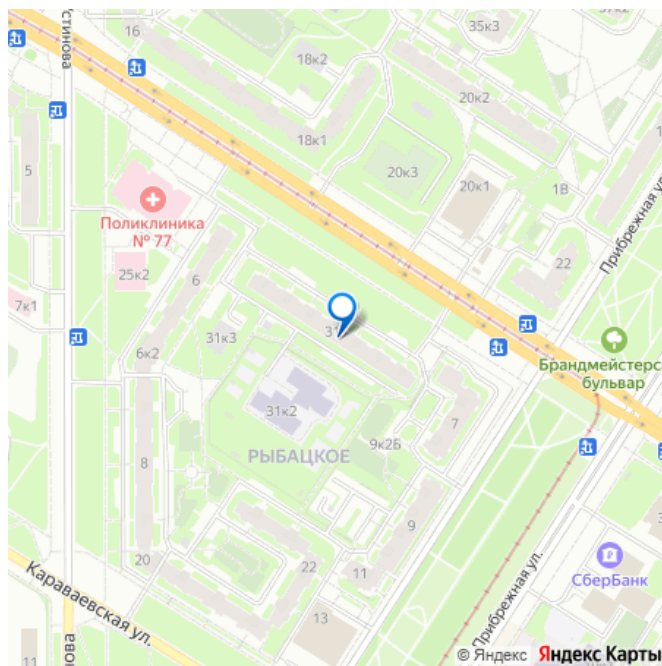
8.6 м²

Общая площадь

33.6 м²

Этаж

6/9



Детали объекта

Тип сделки

Продам

Раздел

[Квартиры](#)

Тип балкона

балкон

Тип санузла

раздельный

Вид из окна

во двор

Ремонт

косметический

Покупка в ипотеку

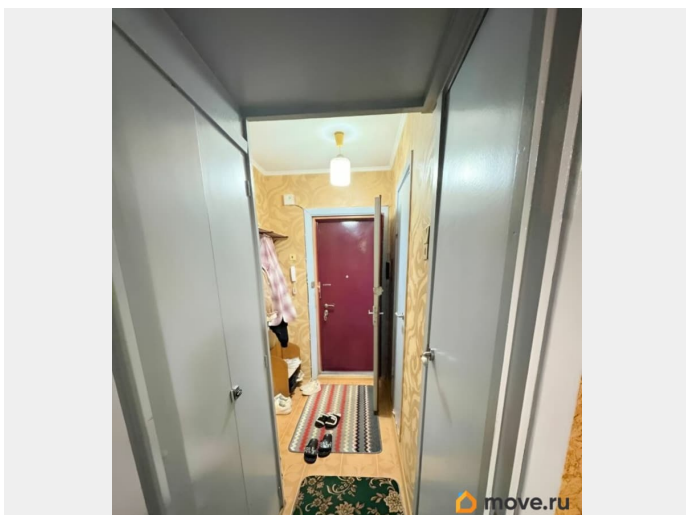
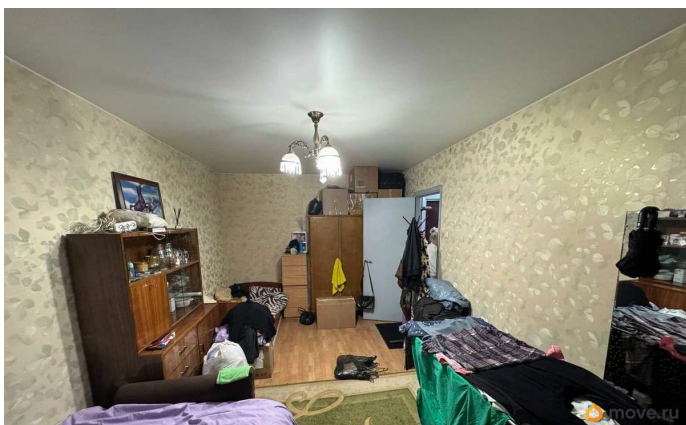
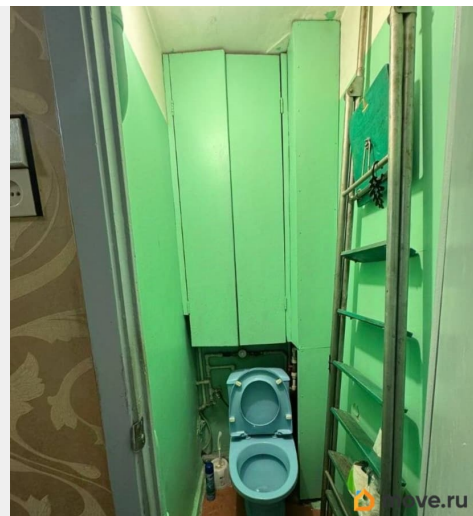
да

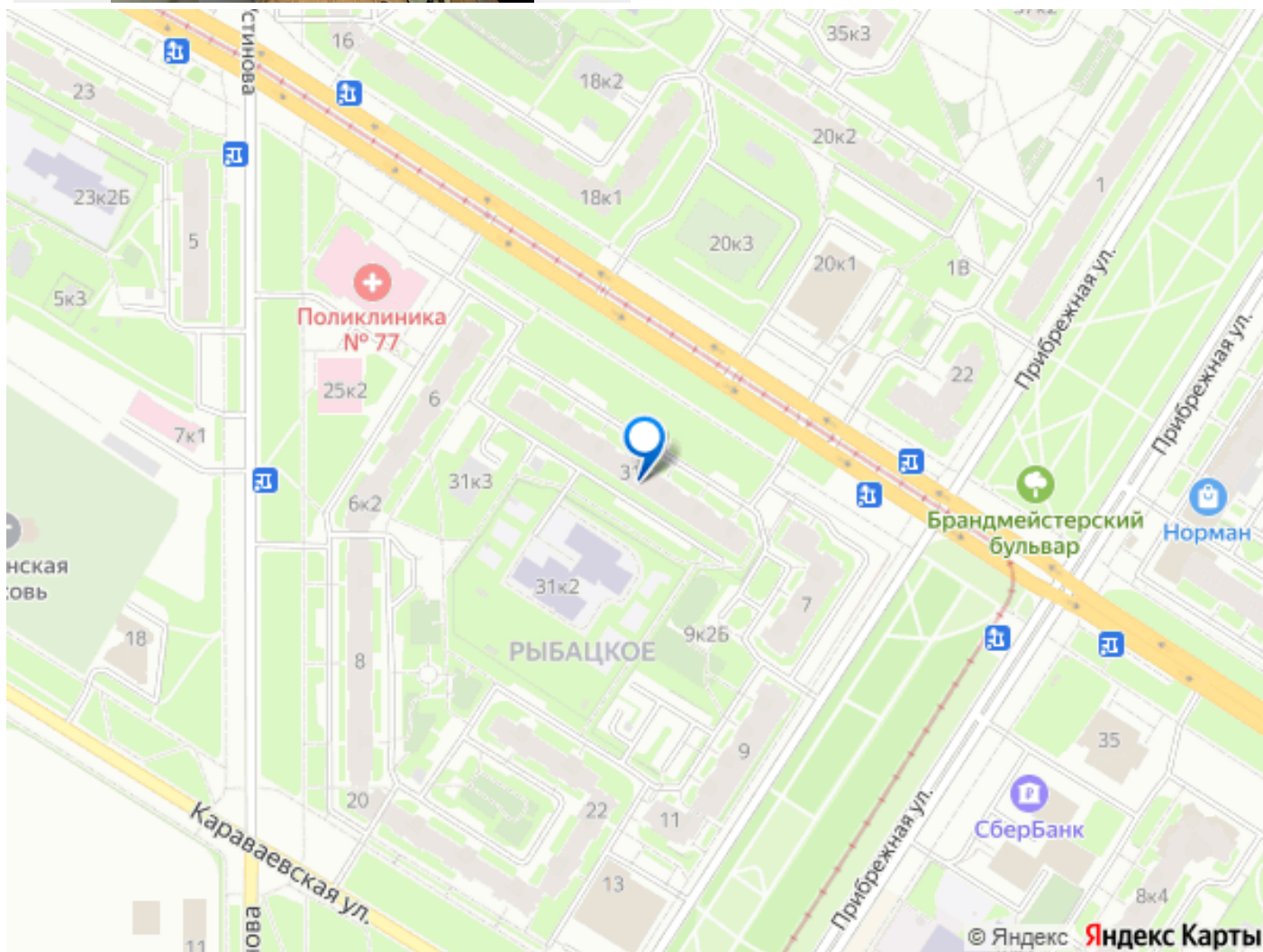
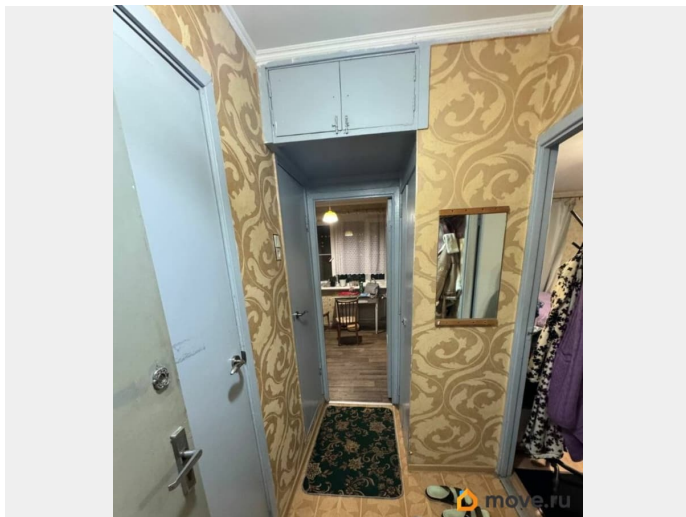
возможна ипотека, лифт, парковка

Описание

1 комнатная квартира в 9-ти этажном доме с лифтом с вместительной лоджией в длину всей площади. Квартира находится в Невском районе, всего в 8 минутах ходьбы от метро Рыбацкое, во дворе есть детский сад, в пешей доступности (3-4 минуты) есть поликлиника, 6 школ, супермаркеты (перекресток, пятерочка), пункты выдачи (озон, яндекс маркет, вайлдберриез, все инструменты), торговые комплексы, аптеки, огромный гипермаркет Лента, медицинский диагностический центр, стоматология, почта , Сбербанк, прогулочная зона с пляжем и смотровой площадкой на Неве. В общем всё необходимое рядом. Квартира 33.6 кв. метра в хорошем состоянии: пластиковые стеклопакеты, сделан косметический ремонт, в жилой комнате навесной потолок, ламинат, обои, прихожая и кухня в хорошем состоянии, в доме прекрасная ухоженная чистая парадная, оборудованная пандусом для колясок и маломобильных граждан, есть система видеонаблюдения, современный лифт, спокойные и доброжелательные соседи. Одним словом, заезжай и живи!

Квартира в собственности, продаю сам,
прошу риэлторов и посредников не
беспокоить. Реальному покупателю хороший
торг.





Move.ru - вся недвижимость России