

🕒 Создано: 28.01.2026 в 16:30

Обновлено: 28.01.2026 в 16:12

<https://spb.move.ru/objects/9288496462>

Сергей Плотников, Будь первым

79818473543

**Санкт-Петербург, Лиговский проспект,
271**

14 000 000 ₽

Санкт-Петербург, Лиговский проспект, 271

Округ

[СПБ, Фрунзенский район](#)

Улица

[Лиговский переулок](#)

Квартира

Количество комнат

1

Высота потолков

2.8 м

Жилая площадь

10.9 м²

Площадь кухни

10.9 м²

Общая площадь

33.6 м²

Этаж

3/11

Детали объекта

Тип сделки

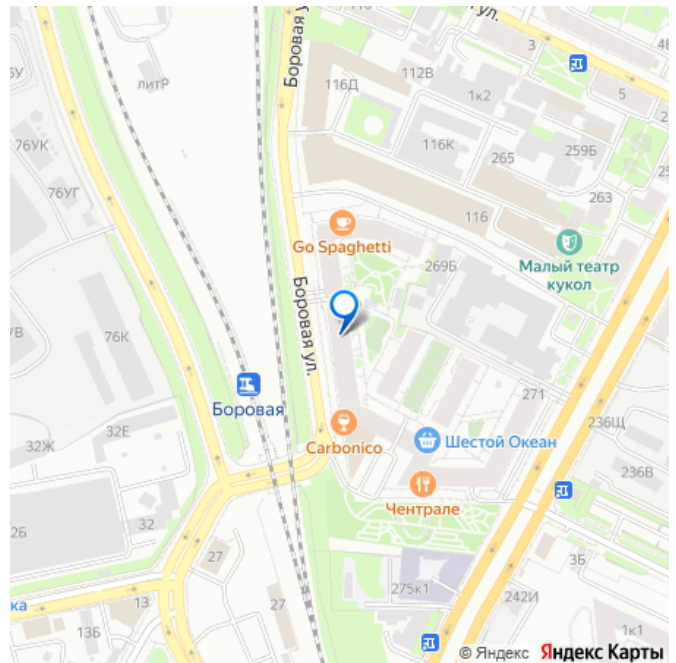
Продам

Раздел

[Квартиры](#)

Тип балкона

для заметок



балкон

Тип санузла

совмещенный

Вид из окна

во двор

Ремонт

евро

Квартира в новостройке

да

Год сдачи

2 квартал 2020 г.

Покупка в ипотеку

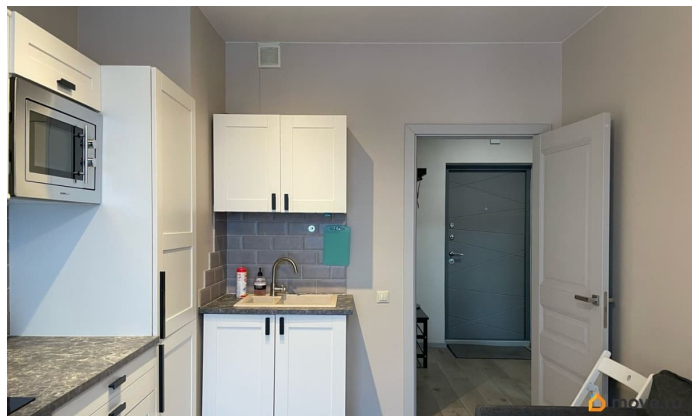
да

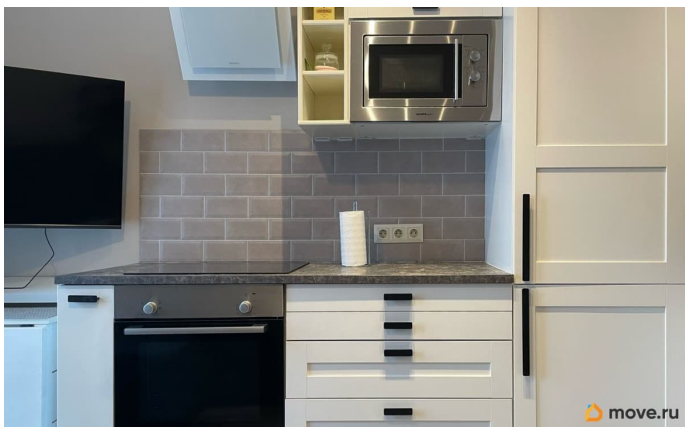
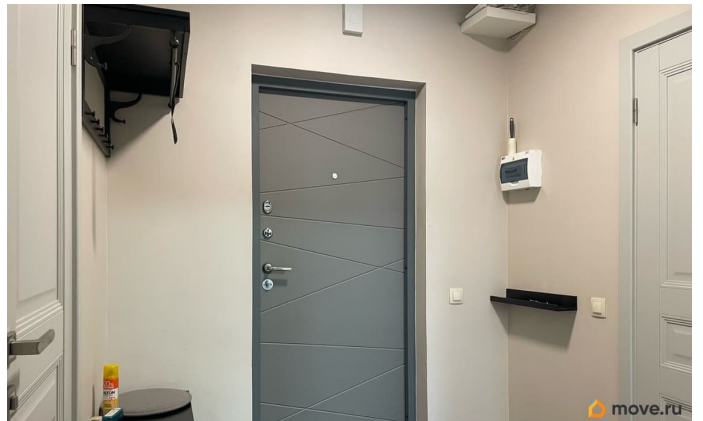
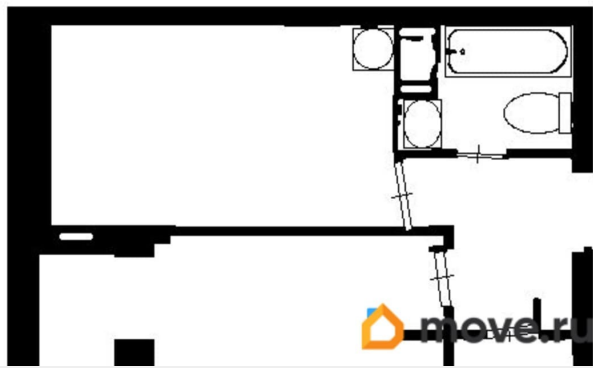
возможна ипотека, лифт, парковка

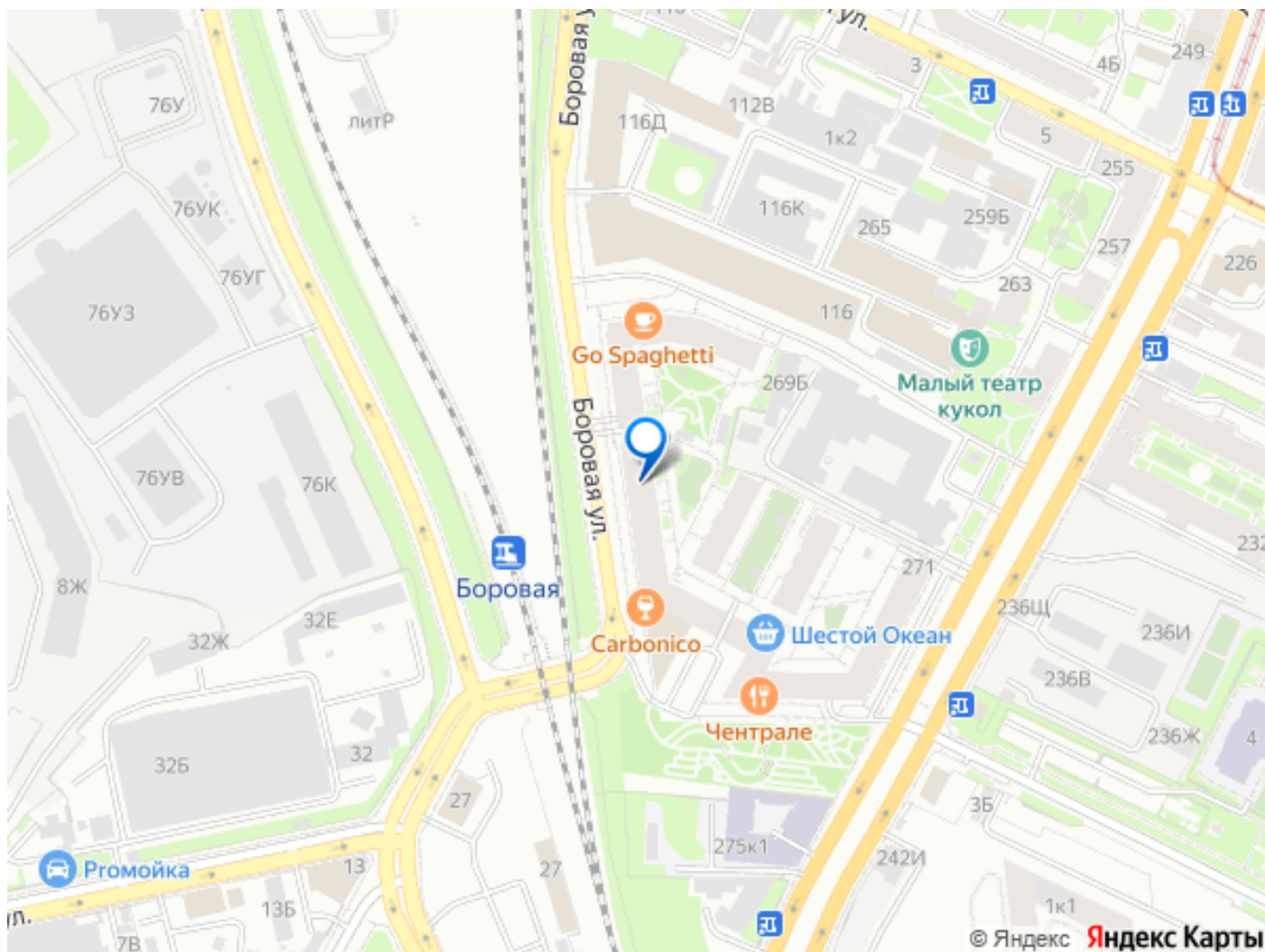
Описание

В продаже 1-комнатная квартира с мебелью и техникой в новом доме комфорт-класса с закрытой территорией, ЖК «Ligovsky City: Первый Квартал». Планировка односторонняя, вид из окон в благоустроенный тихий двор, восточная сторона. В квартире выполнена отделка с использованием качественных материалов, не эконом-вариант от застройщика. Практически всю мебель и технику при необходимости оставляем. В обеих комнатах, а также на балконе - панорамное остекление. Есть отдельная гардеробная площадью 3,6м². ЖК «Ligovsky City: Первый Квартал» - первая очередь в рамках проекта Ligovsky City (от застройщика Glorax), расположенного в непосредственной близости от исторического центра. Жилой комплекс комфорт-класса отвечает всем современным требованиям к комфорту - закрытые дворы

без машин, подземный паркинг,
безбарьерная среда, современные детские,
спортивные площадки, места для прогулок и
отдыха для всех возрастных групп,
коммерческие помещения по внешнему
периметру. Через дорогу - в 100м от
комплекса будет построена станция метро
«Боровая» (плановый срок ввода 2029-30гг).
Данная локация представляет собой бывший
«серый пояс» Санкт-Петербурга и сейчас
активно развивается - кроме масштабного
проекта Lgovsky City здесь построен ЖК
бизнес-класса от Setl City «Автограф в
центре», ЖК «Аэронавт» и «Витебский парк»
от ПИК. На данный момент ближайшая
станция метро - Обводный канал (1,1км или
10-15 мин пешком). В радиусе 1км есть: 2
школы, 3 детсада, 1 спортивная школа, Ашан,
Лента, Планетарий, 3 фитнес-клуба,
футбольный стадион. До ТРЦ Галерея и
Московского вокзала - 2,7 км или 30 мин
пешком. Прямая продажа, собственность
более 5 лет, подходит под любую форму
оплаты, просмотры по договоренности.







Move.ru - вся недвижимость России