

Санкт-Петербург, Раумская улица, 15

5 250 000 ₽

Санкт-Петербург, Раумская улица, 15

Округ

[СПБ, Колпинский район](#)

Квартира

Количество комнат

1

Высота потолков

2.5 м

Жилая площадь

17.8 м²

Площадь кухни

7.8 м²

Общая площадь

33.6 м²

Этаж

8/9

Детали объекта

Тип сделки

Продам

Раздел

[Квартиры](#)

Тип балкона

балкон

Тип санузла

раздельный

для заметок



Вид из окна

во двор

Ремонт

косметический

Покупка в ипотеку

да

возможна ипотека, лифт, парковка

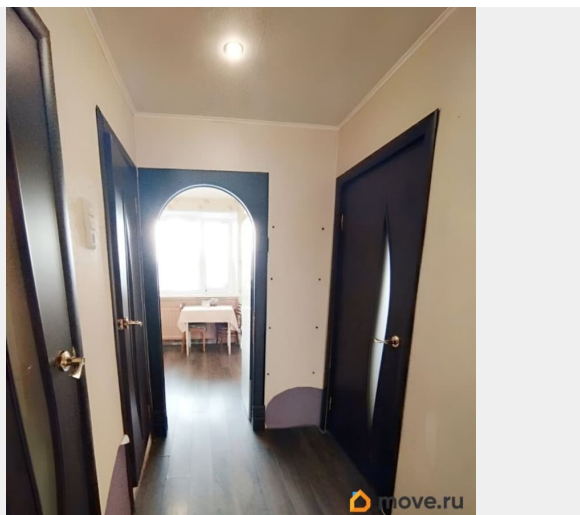
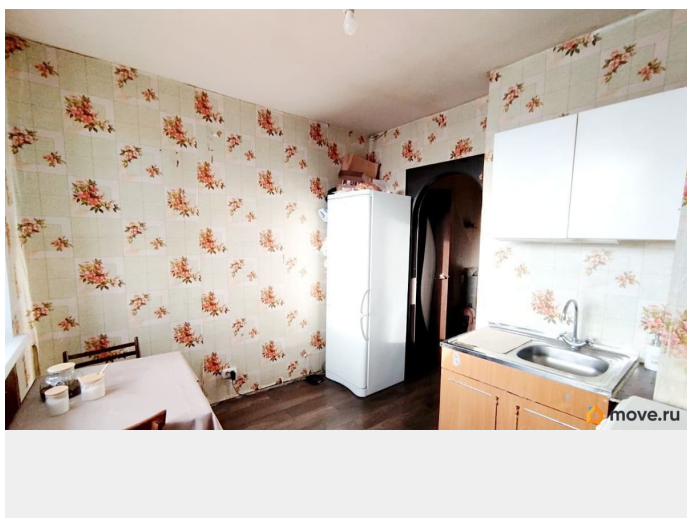
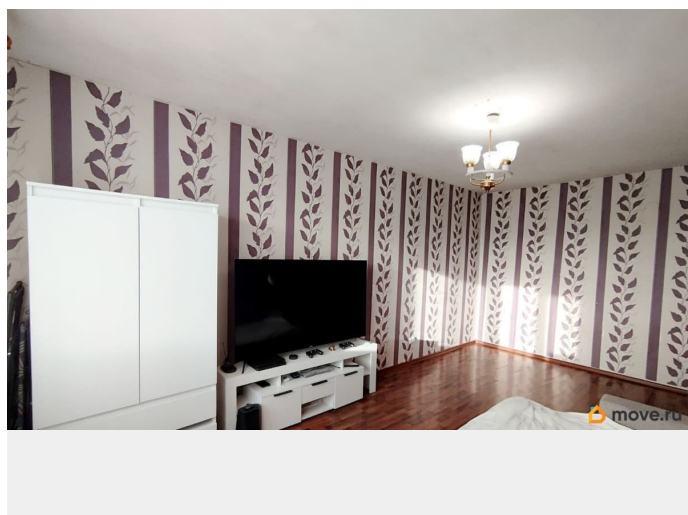
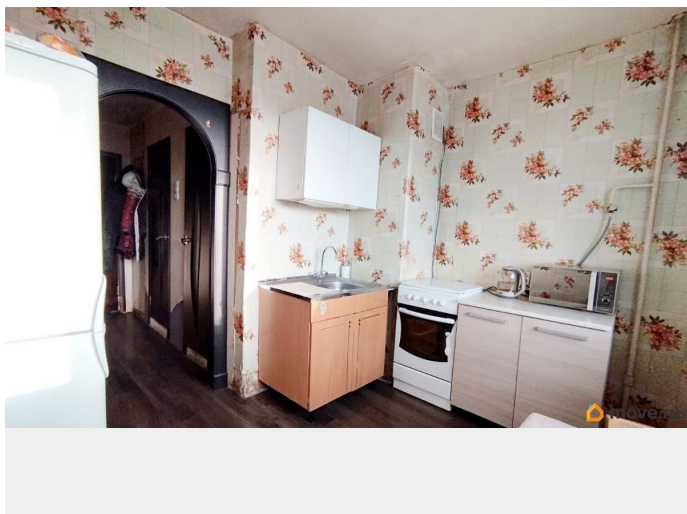
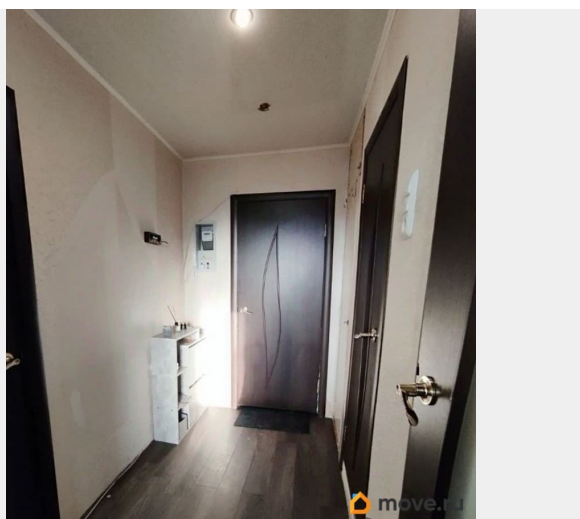
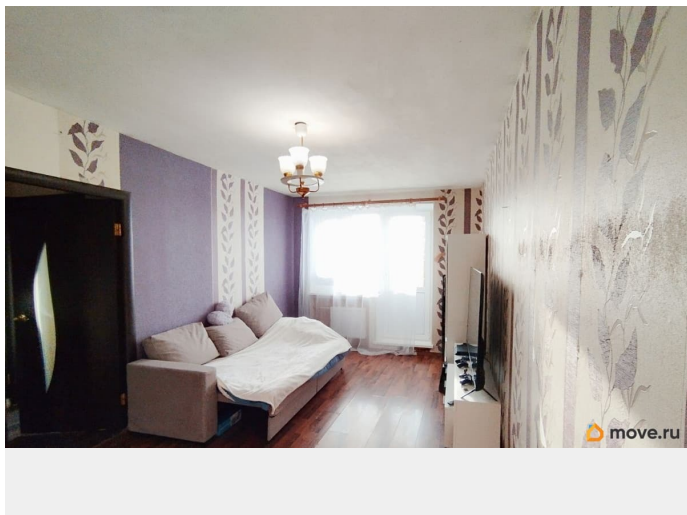
Описание

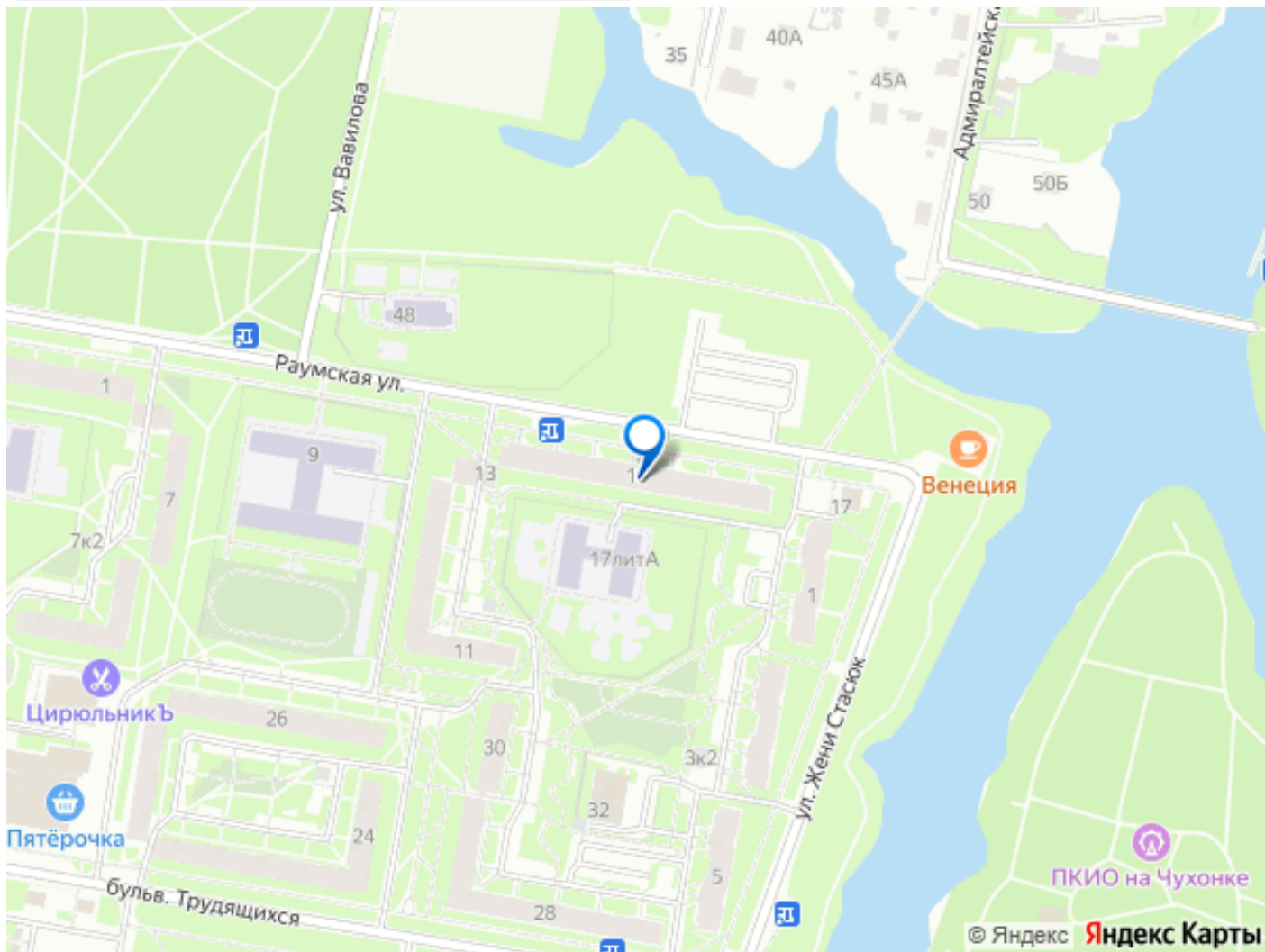
Предлагаем 1- комнатную квартиру на ул. Раумская, 15 в зелёной и тихой части города, среди парков, скверов и набережной реки Ижора. Здесь находится самое живописное место нашего города- Парк культуры и отдыха на о. Чухонка. В парке есть аттракционы для детей и взрослых, спортивные и игровые площадки, обустроенные пляжи и причалы. Квартира расположена на 8-ом этаже 9-ти этажного дома. Общая площадь квартиры 33,6 кв.м, жилая площадь 17,8 кв.м. Кухня площадью 7,8 кв.м., прихожая - 4,0 кв.м. с вместительной кладовкой. Застеклённый балкон 4,3 кв. м. Санузел отдельный. В квартире установлены стеклопакеты. Квартира светлая и теплая. Пригодна для проживания. Все коммуникации - центральные. Счётчики установлены. Чистая парадная, пассажирский лифт. Придомовая территория благоустроенная, ухоженная, много зелени, возле дома выделены зоны отдыха и установлены игровые детские площадки. Развитая инфраструктура: во дворе детский сад и школа, в пешей доступности поликлиники, торговый центр, магазины. Удобное транспортное сообщение: до Санкт-Петербурга: электрички до Московского вокзала, автобусы до станций

метро Звездная, Купчино, Шушары, Рыбацкое.

В собственности с 2013 года. Один
собственник. Документы готовы. Никто не
зарегистрирован. Без обременений.

Рассмотрим любые формы оплаты(ипотека,
субсидии, мат капитал). Прописка Санкт-
Петербург. Показы в удобное для Вас время.





Move.ru - вся недвижимость России