

Создано: 19.12.2025 в 14:26

Обновлено: 12.02.2026 в 02:24

**Санкт-Петербург, Политехническая  
улица, 6**

**7 900 000 ₽**

Санкт-Петербург, Политехническая улица, 6

Округ

[СПБ, Выборгский район](#)

Улица

[улица Политехническая](#)

## Квартира

Количество комнат

1

Высота потолков

2.8 м

Жилая площадь

10.7 м<sup>2</sup>

Площадь кухни

12.5 м<sup>2</sup>

Общая площадь

33.7 м<sup>2</sup>

Этаж

8/11

## Детали объекта

Тип сделки

Продам

Раздел

[Квартиры](#)

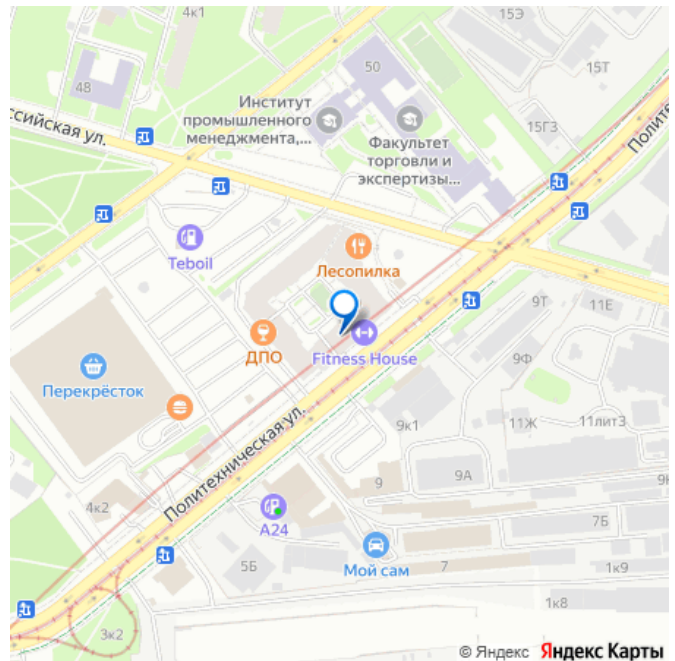
Тип санузла

<https://spb.move.ru/objects/9287515667>

**Артём Давыдов, PROFIT PREMIUM**

**79111210290**

для заметок



совмещенный

Вид из окна

во двор

Ремонт

косметический

Квартира в новостройке

да

Год сдачи

4 квартал 2019 г.

Покупка в ипотеку

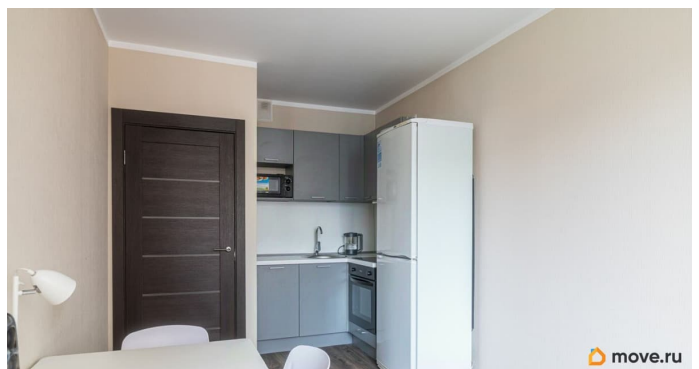
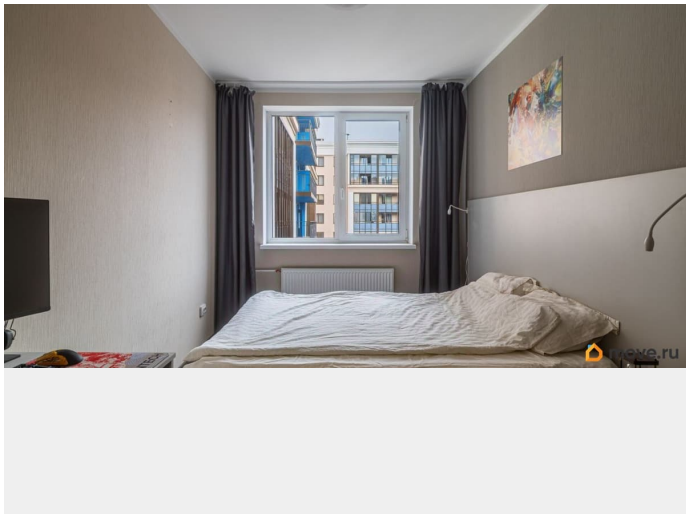
да

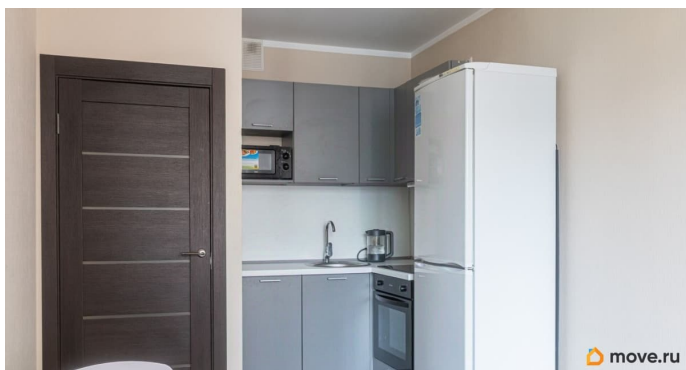
возможна ипотека, лифт, парковка

## Описание

Добрый день! Продаем однокомнатный апартамент для жизни или получения пассивного дохода. Про документы: - Прямая продажа. - Один собственник. - Без обременений. - Вся сумма в договоре. Про апартамент: - Общая площадь квартиры 33.7 кв.м - Кухня - 12.5 кв.м. - Спальня 10.7 кв.м. - Санузел 3.7 кв.м. - Коридор 6.7 кв.м. - Окна выходят в тихий двор. Про инвестиционную привлекательность: - Апартамент полностью меблирован и оснащён всем необходимым. - Ежемесячная доходность в долгосрочную аренду от 55 000 ?. - Управление апартаментом осуществляется самостоятельно или через управляющую компанию, предоставляющую полный спектр гостиничных услуг и сервисов. - Управление: круглосуточная рецепция, клининговый сервис, возможность сдачи в краткосрочную и долгосрочную аренду на выбор собственника. Про апарт-комплекс «Like»: - Класс: 3 звезды - Инфраструктура комплекса:

Фитнес-центр с бассейном и SPA-зоной, на территории рестораны и кафе, магазины, аптека, химчистка, прачечная - Детская площадка и благоустроенный внутренний двор - Всегда в доступе общественная бесплатная парковка с большим количеством мест. - Круглосуточная охрана и видеонаблюдение, консьерж-сервис, услуги по уборке, доставке еды и аренде транспорта, есть помещение для хранения багажа, лаундж зона и отдел аренды. Про инфраструктуру и расположение: - 10 минут пешком до станции метро Площадь Мужества. - Возле дома остановки общественного транспорта. - Рядом парк Лесотехнической академии, ТРЦ «Европолис», гипермаркет «Карусель», метро Площадь Мужества, ж.д. станция Кушелевка, ВУЗы.





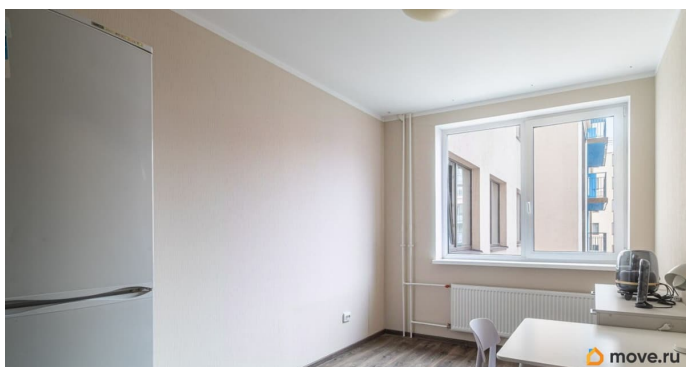
move.ru

**АПАРТ-КОМПЛЕКС LIKE**

м. Пл. Мужества – 11 мин. пешком  
м. Лесная – 15 мин. пешком

|                 |         |
|-----------------|---------|
| Этаж            | 8/11    |
| Общая площадь   | 33.7 м² |
| Кол-во санузлов | 1       |
| Высота потолка  | 2.8 м²  |

move.ru



move.ru

