

Создано: 12.01.2026 в 10:11

Обновлено: 14.01.2026 в 17:19

**Санкт-Петербург, Пулковское шоссе,
42к6**

7 690 000 ₽

Санкт-Петербург, Пулковское шоссе, 42к6

Округ

[СПБ, Московский район](#)

Квартира

Количество комнат

1

Жилая площадь

11.2 м²

Площадь кухни

15 м²

Общая площадь

33.7 м²

Этаж

14/15

Детали объекта

Тип сделки

Продам

Раздел

[Квартиры](#)

Тип балкона

балкон

Квартира в новостройке

да

Год сдачи

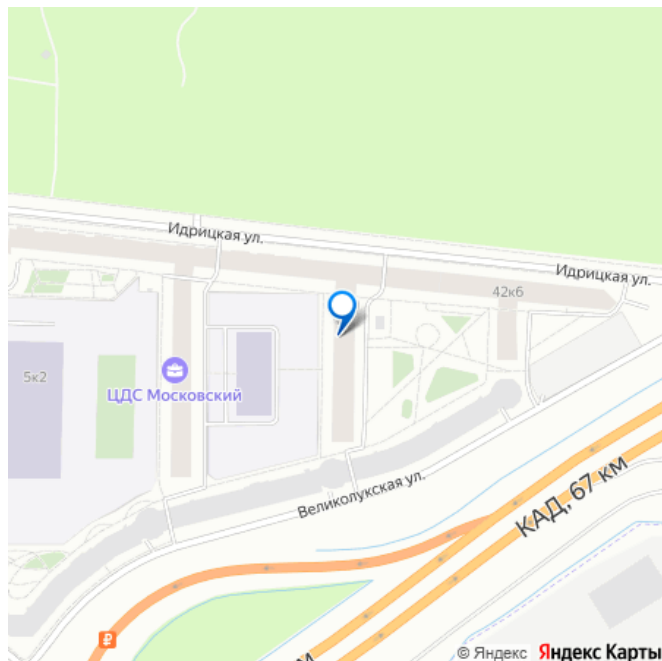
<https://spb.move.ru/objects/9287921061>

ПИА Недвижимость, ПИА

Недвижимость

79111793895

для заметок



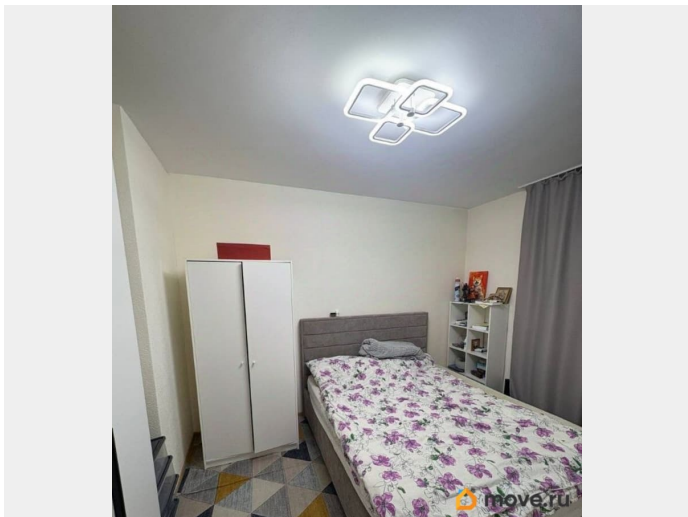
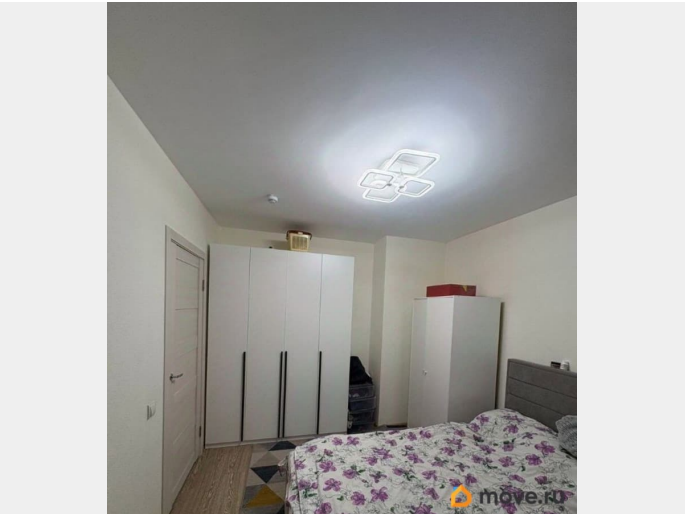
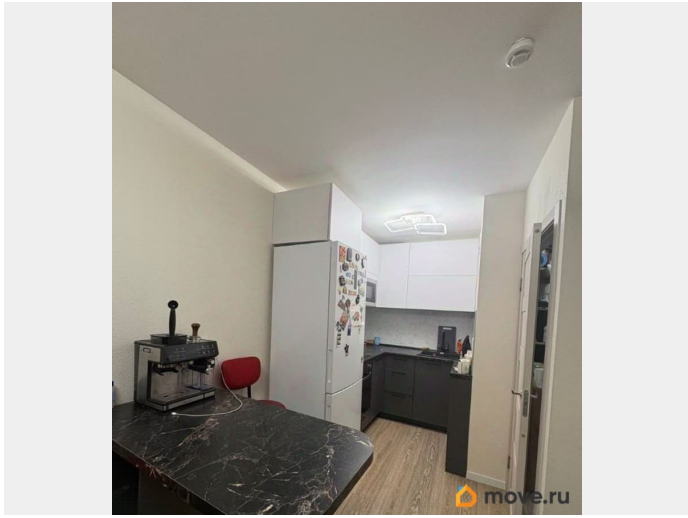
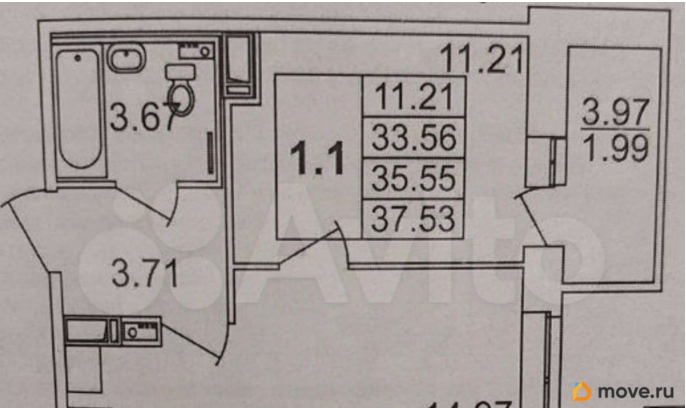
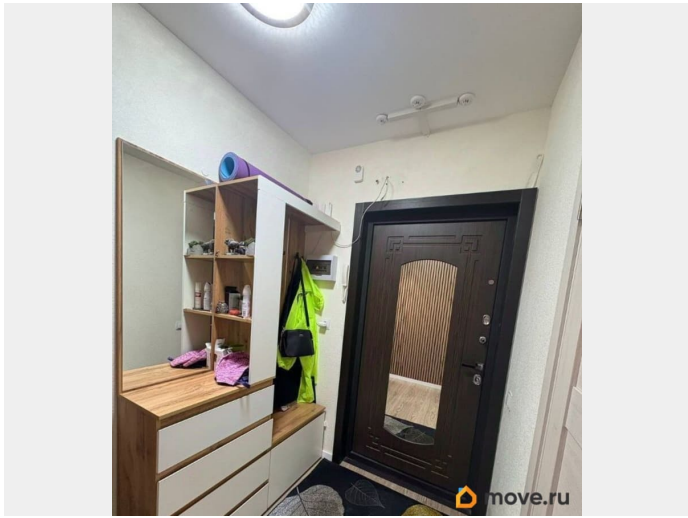
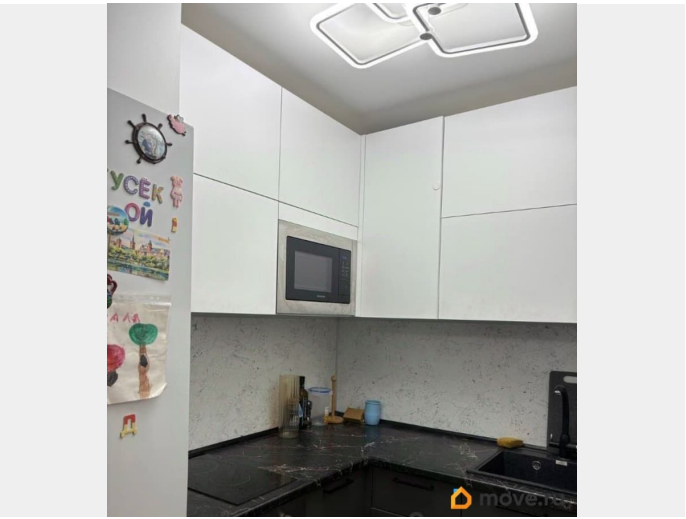
Покупка в ипотеку

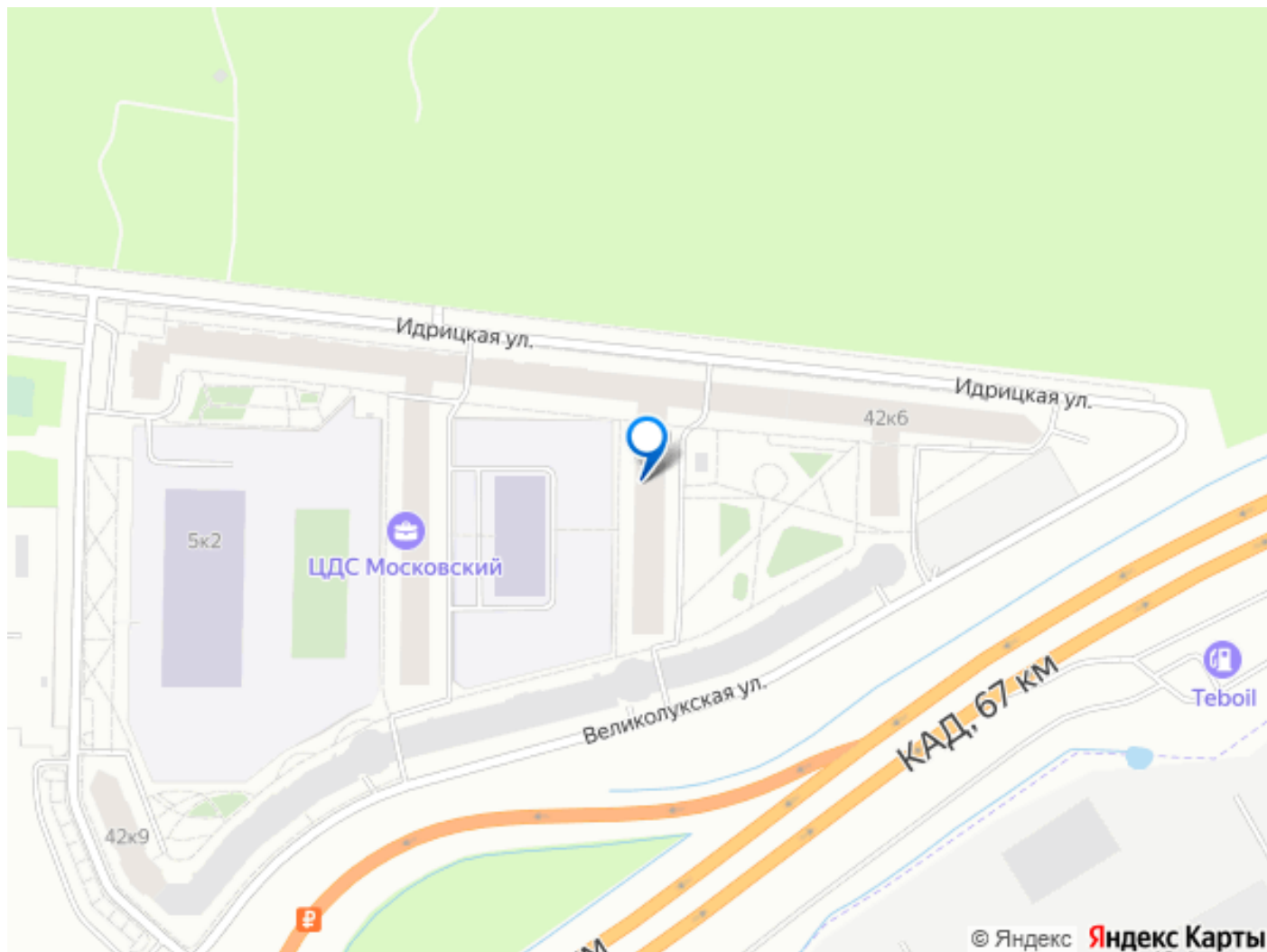
да

возможна ипотека, лифт, парковка

Описание

Арт. 16268107. Вашему вниманию представлена просторная 1-комн квартира 33,7 кв. м. в жилом комплексе комфорт класса «ЦДС Московский». Удачное планировочное решение кухня 15 кв.м. и комната 11,2 кв.м. Подойдёт, как для проживания семьи, так и для сдачи, в аренду. Окна выходят в тихий двор. Мебель бонусом остается новым владельцам и частично мебель. Квартира светлая, теплая и уютная. Осуществляется круглосуточное видеонаблюдение. Для автомобилистов открыт наземный паркинг. Игровые и спортивные площадки с мягким покрытием для безопасности Ваших детей. Домашние питомцы смогут гулять в специально оборудованной прогулочной зоне. -Парк Победы 10 минут на машине, -Парк «Городов-Героев» — 5 мин. В пешей доступности такие магазины как : «О'КЕЙ», Metro, торгово-развлекательный центр «Лето». Рядом детские сады, магазины, пекарни, кофейни, пункты Ozon и Waildberries, медицинские центры. Во дворе школа. Отличная транспортная доступность, до остановки общественного транспорта 2 минуты пешком, КАД 10 минут. Прямая продажа. Подходит под ипотеку. ПОЛНАЯ стоимость в договоре. Квартира прошла юридическую проверку. Звоните! С удовольствием отвечу на все интересующие вас вопросы и организую просмотр квартиры!





Move.ru - вся недвижимость России