

Создано: 02.11.2025 в 16:31

Обновлено: 13.01.2026 в 13:28

**Санкт-Петербург, улица Ивана Фомина,  
13К1**

**6 000 000 ₽**

Санкт-Петербург, улица Ивана Фомина, 13К1

Округ

[СПБ, Выборгский район](#)

Улица

[улица Ивана Фомина](#)

## Квартира

Количество комнат

1

Высота потолков

2.7 м

Жилая площадь

18 м<sup>2</sup>

Площадь кухни

7.5 м<sup>2</sup>

Общая площадь

33.8 м<sup>2</sup>

Этаж

1/14

## Детали объекта

Тип сделки

Продам

Раздел

[Квартиры](#)

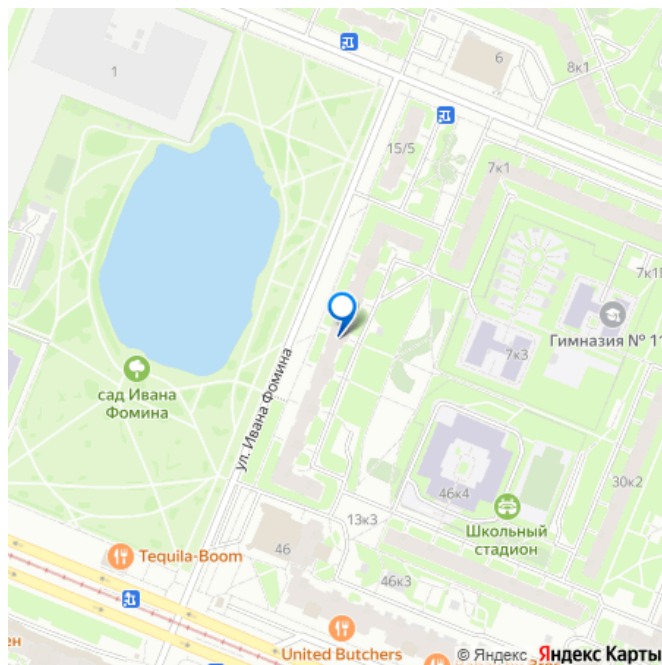
Тип санузла

<https://spb.move.ru/objects/9286269611>

**Станислав Тито, Частный маклер**

**79112770969, 7911815  
9778**

для заметок



раздельный

Вид из окна

на улицу

Ремонт

без ремонта

Покупка в ипотеку

да

возможна ипотека, лифт

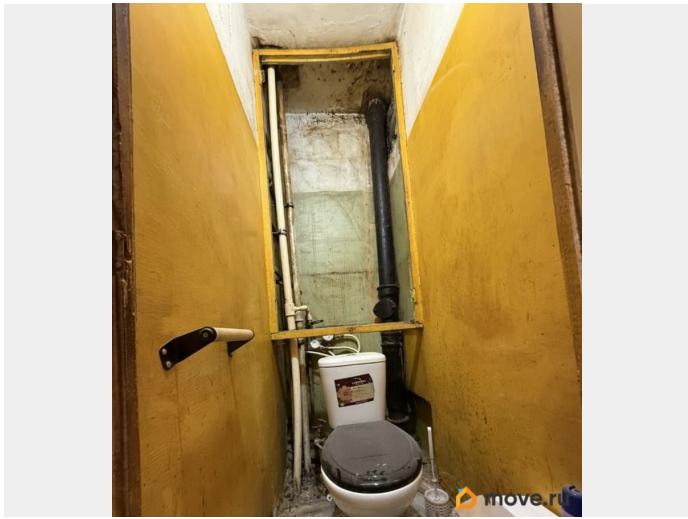
## Описание

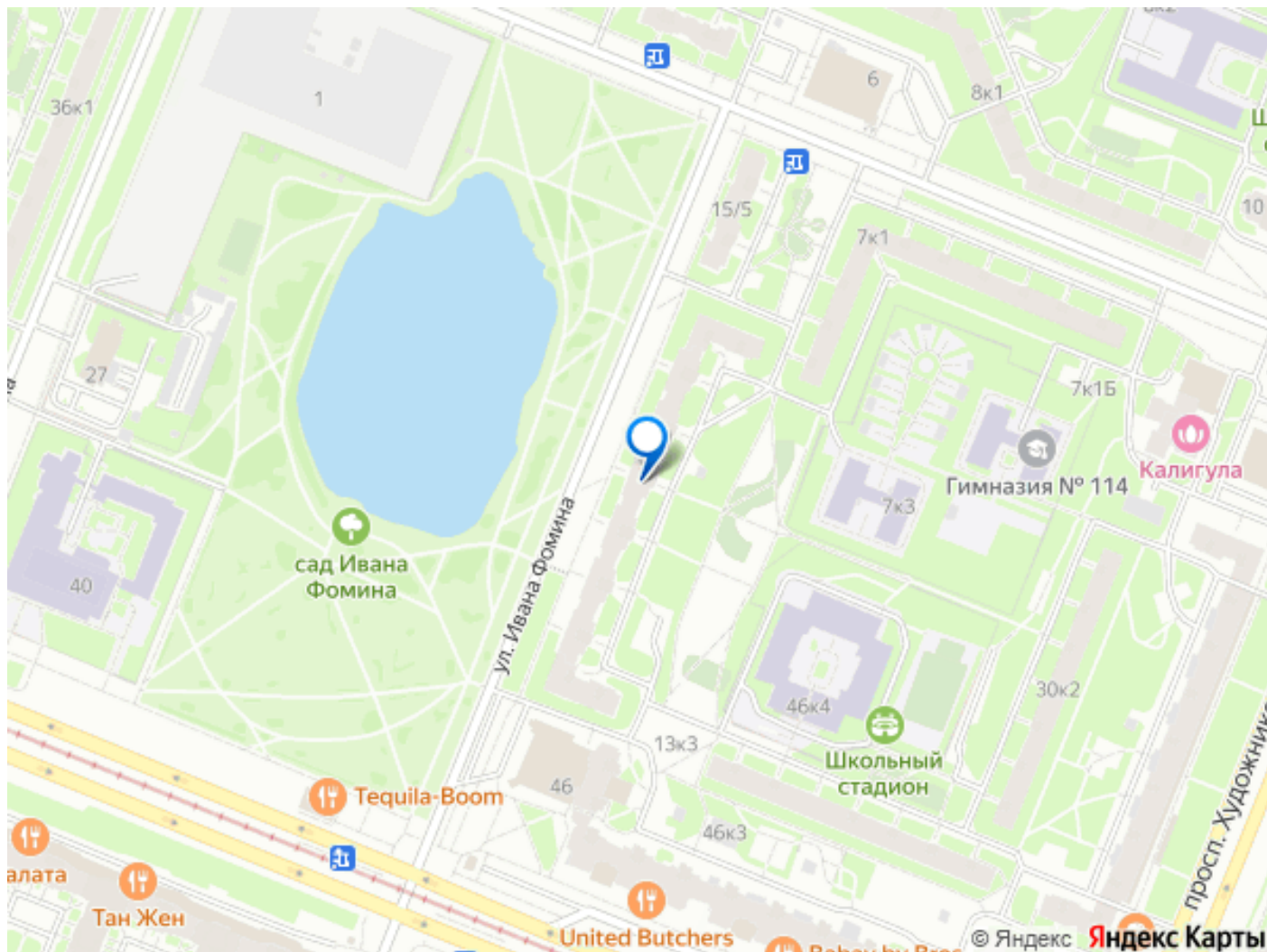
Продаётся видовая однокомнатная квартира  
|| прямая продажа Предлагаем вашему  
вниманию видовую однокомнатную квартиру  
площадью почти 40 квадратных метров,  
расположенную на первом (высоком) этаже  
14-этажного дома. Этот дом был построен в  
1976 году и находится в Выборгском районе  
города. Описание квартиры: • Площадь: 33,8  
м? • Этаж: 1-й из 14 • Комнаты:  
изолированные, светлые и просторные •  
Кухня: удобная планировка • Балкон: нет •  
Вид: на пруд и Сад Ивана Фомина •  
Собственность: 2 совершеннолетних  
собственника и 1 несовершеннолетний  
(одобрение опеки получено - выделение доли  
в другой квартире), - собственность более 5  
лет, вся стоимость в договоре, - без  
обременений (имеющееся ограничение - за  
КУ снимем самостоятельно перед сделкой), -  
Мат капитал/субсидия не использовались.  
Локация и инфраструктура: Дом расположен  
в одном из самых привлекательных районов  
Санкт-Петербурга, предлагая своим жителям  
развитую инфраструктуру и удобную  
транспортную доступность. •  
Образовательные учреждения: • В  
непосредственной близости находятся  
несколько школ и детских садов,

обеспечивающих качественное образование для детей разных возрастов. • Рядом расположена музыкальная школа, что позволит вашему ребёнку развивать творческие способности. • Транспортная доступность: • Станция метро Проспект Просвещения находится в 13 минутах ходьбы от дома, обеспечивая быстрый доступ к любым районам Санкт-Петербурга. • Остановки общественного транспорта расположены в шаговой доступности, что делает перемещение по городу максимально удобным. • Магазины и услуги: • В округе расположены супермаркеты, аптеки, банки и другие необходимые для повседневной жизни учреждения. • Зоны отдыха: • Рядом с домом расположен сад Ивана Фомина, идеально подходящий для прогулок и активного отдыха на свежем воздухе. • В непосредственной близости находятся Суздальские озёра, где можно насладиться природой и заняться активными видами отдыха. Эта квартира сочетает в себе уют домашнего очага и преимущества городской инфраструктуры. Не упустите возможность стать обладателем этого замечательного жилья в сердце Санкт-Петербурга! Для дополнительной информации и организации просмотра свяжитесь с нами по указанным контактам.









Move.ru - вся недвижимость России