

🕒 Создано: 12.04.2026 в 22:02

Обновлено: 15.04.2026 в 03:21

**Собственник**

**79111007178**

**Санкт-Петербург, Манчестерская улица,  
5к1**

**17 800 000 ₹**

Санкт-Петербург, Манчестерская улица, 5к1

Округ

[СПБ, Выборгский район](#)

Улица

[улица Манчестерская](#)

## Квартира

Количество комнат

1

Жилая площадь

11.9 м<sup>2</sup>

Площадь кухни

13.7 м<sup>2</sup>

Общая площадь

33.8 м<sup>2</sup>

Этаж

5/10

## Детали объекта

Тип сделки

Продам

Раздел

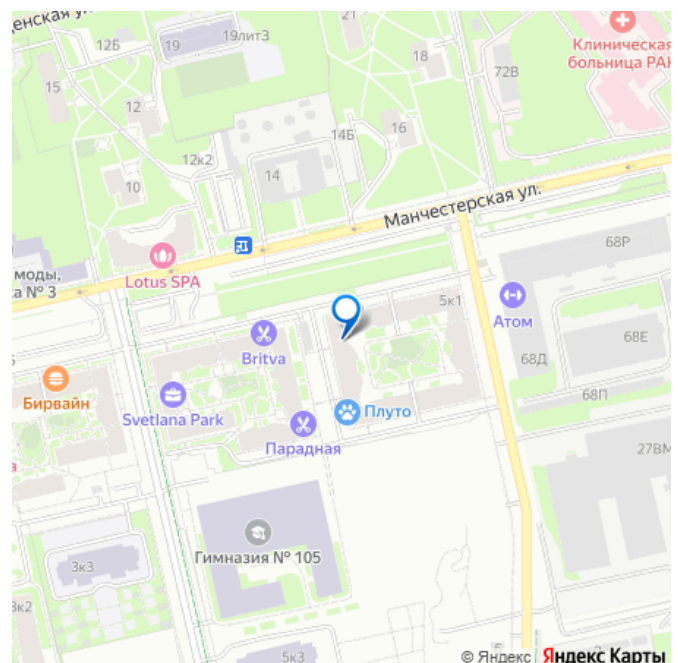
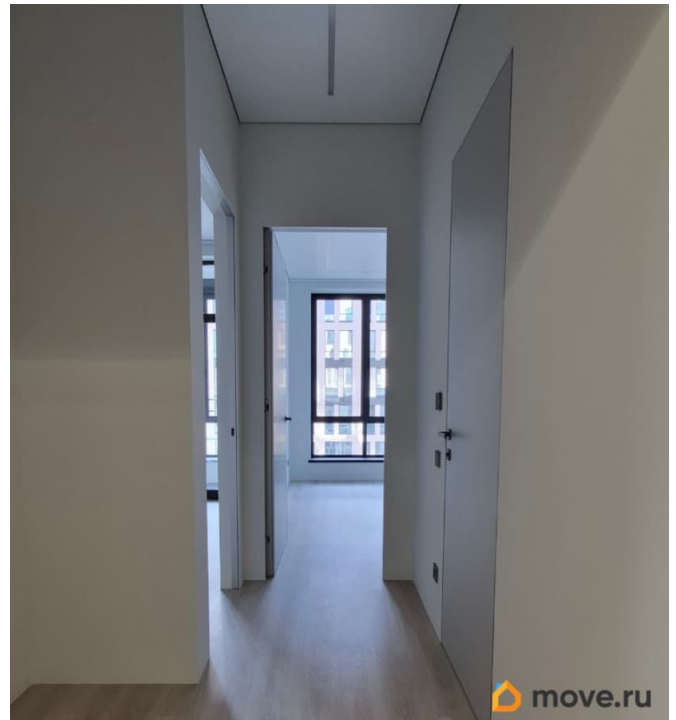
[Квартиры](#)

Тип балкона

лоджия

Квартира в новостройке

для заметок



да

---

Год сдачи

2 квартал 2023 г.

---

Покупка в ипотеку

да

---

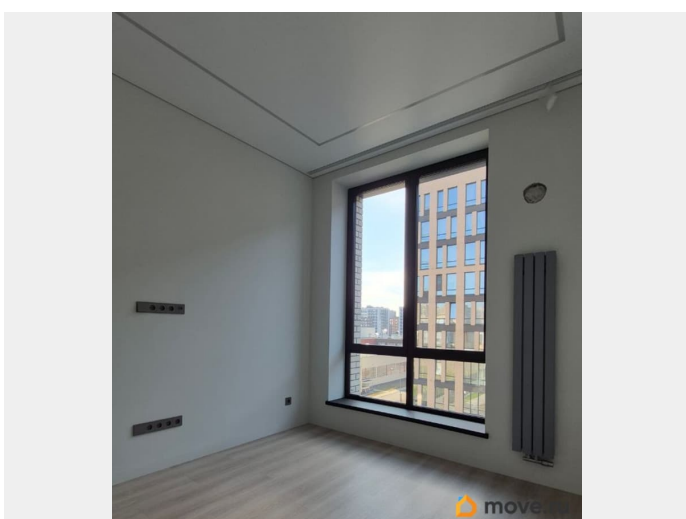
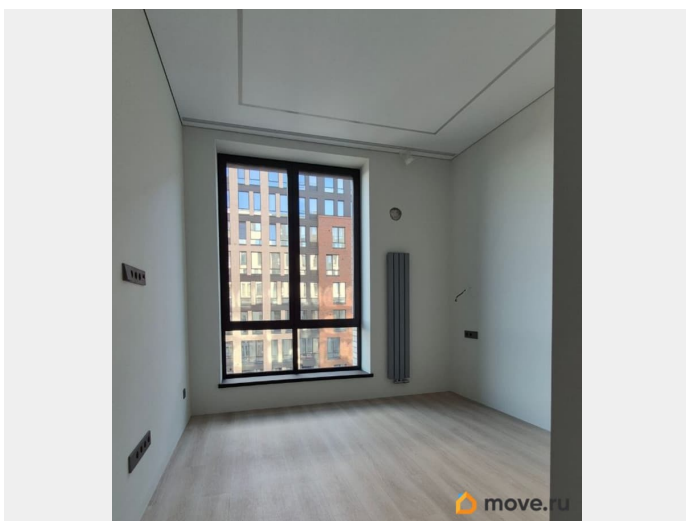
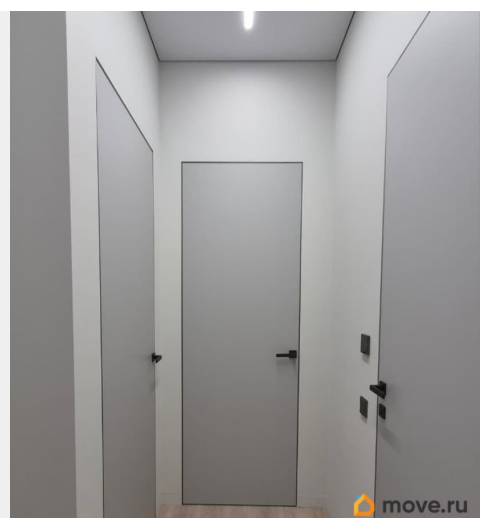
возможна ипотека, лифт, парковка

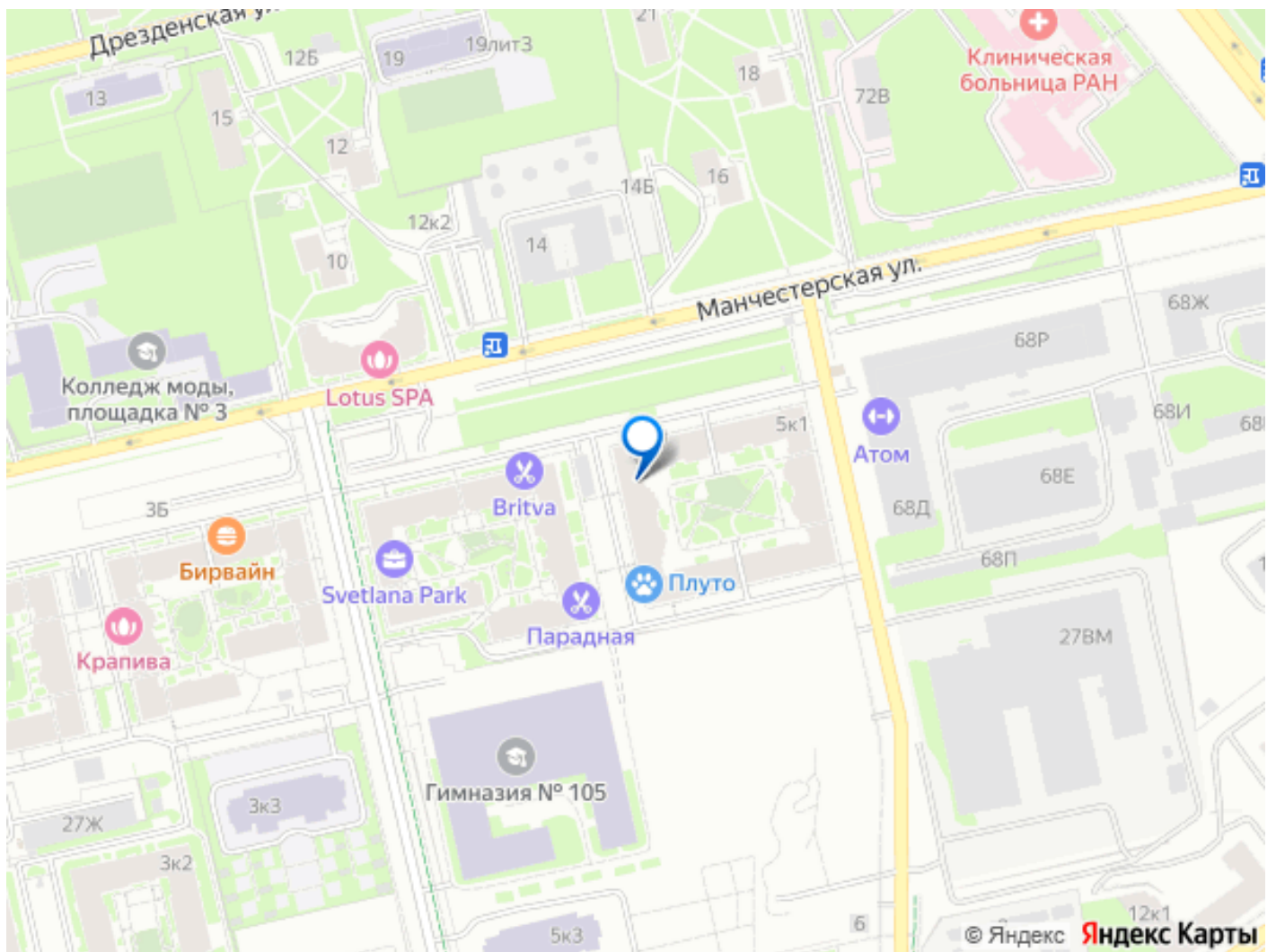
## Описание

Просмотры квартиры возможны с 27 апреля.  
В продаже 1-комнатная квартира формата 2-евро в новом ЖК бизнес-класса «Svetlana Park». Квартира расположена во 2й очереди ЖК, которая сдана в 2023 году. ЖК построен одним из ведущих и надежных застройщиков - Setl Group. Преимущества ЖК: - Фасады из клинкерного кирпича с архитектурной подсветкой - Контроль доступа на территорию, круглосуточная охрана, видеонаблюдение - Спуск в подземный паркинг на лифте из парадной - Малошумные современные лифты Kleemann - Система умного дома Setl Home (Доступ к камерам видеонаблюдения по всему периметру ЖК, автоматическая передача показаний приборов учета воды, тепло- и электроэнергии, система защиты от протечек воды, доступ на территорию и в парадную по BLE-ключу, дистанционное открывание всех дверей через мобильное приложение) - Закрытый тихий двор с ландшафтным дизайном, зонами для взрослых и детей, свободный от транспорта - Всего 5 квартир на этаже и 44 квартиры в парадной, что обеспечивает умеренную приватность - Дизайнерская отделка холлов МОП - Рядом с ЖК вся необходимая инфраструктура: магазины, рестораны, кафе, школы, дет.сады, торговый центр, фитнес-клубы. Также в

шаговой доступности - Парк Сосновка (350 метров), Удельный парк (800 метров), променад (150 метров), метро Удельная (1,7 км.) метро Политехническая или Площадь Мужества (2,2 км.)

Параметры квартиры и ремонта: - Рациональная и правильная планировка формата 2-евро. Комфортные широкие комната и кухня - 3,06-3,14 метра с учётом чистовой отделки) - Вид из окон квартиры на междомовую территорию между двумя домами 2й очереди - Высота потолков - 3,05 метра - Комфортный для жизни 5й этаж - Кварцвинил на полу единым контуром в жилых помещениях. Керамогранит в санузле. Ванна из литьевого мрамора. Стены под покраску, окрашены. Двери скрытого монтажа с эмалитовым покрытием и алюминиевыми коробками высотой 2,30 метра, фурнитура Morelli. Плинтус скрытого монтажа. Потолки - парящее полотно Bauf 205 с теньвым профилем EuroKRAAB. Тёплый пол и тёплая стена в санузле. Стальные трубчатые радиаторы Warmmet с узлами Rubinetterie. Сантехника Wonzon & Woghand. Бойлер на 50 литров Thermex Fora Pro Wi-Fi 50. Мультисплит-система Tosot Clivia (два внутренних блока - в комнате и в кухне, наружный блок на лоджии). Освещение - световые линии+подсветка штор с возможностью диммирования во всех помещениях. Розетки и выключатели света Maytoni. Алюминиевые бельгийские оконные системы Reynaers. Условия: - Прямая продажа - Без обременений - Полная стоимость в ДКП - Один собственник, не в браке, без детей - В квартире никто не зарегистрирован





Move.ru - вся недвижимость России