

Создано: 23.12.2025 в 19:22

Обновлено: 02.02.2026 в 22:49

19 878 486 ₽

Округ

[СПБ, Василеостровский район](#)

Квартира

Количество комнат

1

Высота потолков

3.02 м

Жилая площадь

11.3 м²

Площадь кухни

11.5 м²

Общая площадь

33.96 м²

Этаж

9/12

Детали объекта

Тип сделки

Продам

Раздел

[Квартиры](#)

Тип санузла

совмещенный

Вид из окна

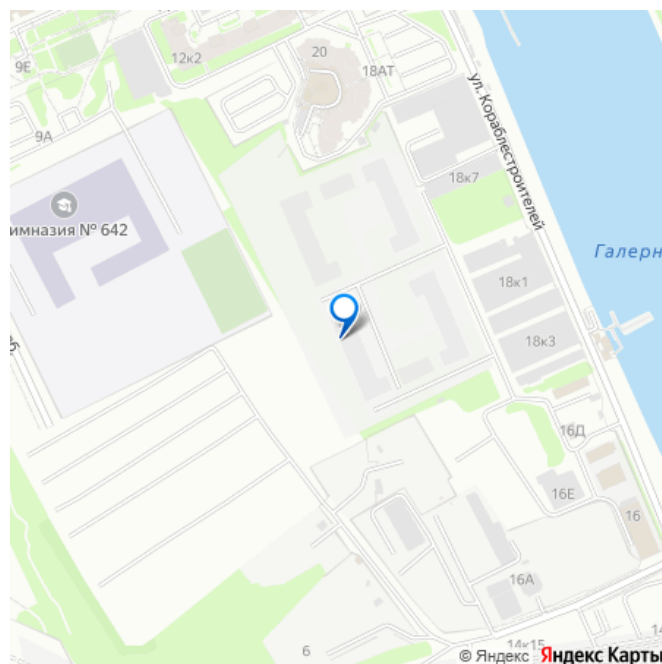
во двор

Ремонт

<https://spb.move.ru/objects/9287640307>

**Петербургская Строительная
Компания, Петербургская
Строительная Компания
79238996018**

для заметок



без отделки

Квартира в новостройке

да

Год сдачи

3 квартал 2028 г.

Покупка в ипотеку

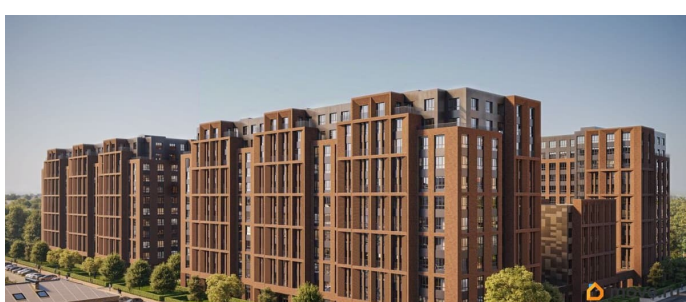
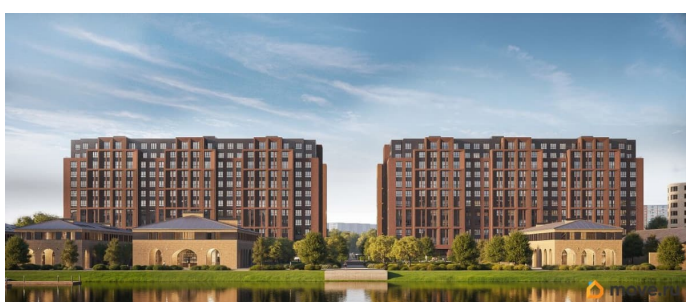
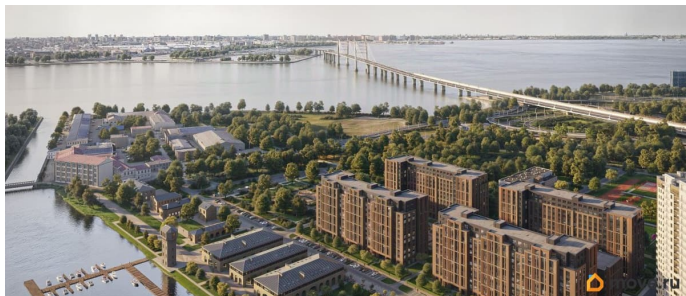
да

возможна ипотека, лифт

Описание

Просторная однокомнатная квартира в ЖК «Галерная гавань» на 9 этаже. Квартира без отделки, после оформления собственности можно делать ремонт. Общая площадь: 33.96 кв.м., жилая: 11.26 кв.м., площадь просторной кухни-столовой: 11.52 кв.м. Все окна выходят на одну сторону. В квартире один совмещенный санузел. Высота потолков 3.02 м. Дом монолитный, трехподъездный, высотой 12 этажей. Квартира находится в 1-й секции в корпусе 1. На этаже 7 квартир. В подъезде 1 пассажирский и 1 грузовой лифт. Начало строительства - 4 квартал 2025 года. Окончание строительства - 3 квартал 2028 года. Оформление сделки по договору долевого участия. В шаговой доступности от дома имеется станция метро (расстояние по прямой) «Приморская» (1.6 км), также недалеко от этого корпуса расположены станции метро: «Горный институт», «Василеостровская», «Спортивная», «Крестовский остров». «Галерная гавань» — это жилой комплекс бизнес-класса в исторической части Васильевского острова — на берегу Галерной гавани, ведущей свою историю с 1724 года. В свою очередь, исторический Васильевский остров это университеты, школы, детские сады,

поликлиники, несколько станций метро и прочая инфраструктура без проблем с транспортной доступностью. В «Галерной гавани» шесть корпусов на 813 квартир, площадью от 29,5 до 134 кв.м. Высота потолков 3 м. Два корпуса из шести всего на 20 квартир. На верхних этажах расположатся квартиры с большими террасами и панорамным остеклением. Также есть квартиры с французскими балконами и мастер-спальнями. Четыре квартиры из каждых пяти с видами из окон на тихую воду, на старые и новые городские символы. Паркинг займет весь подземный объем квартала, и будет вмещать 606 автомобилей. Фасады «Галерной гавани» выполняются в стиле баварской кирпичной кладки, с акцентами из керамогранита графитового оттенка. Объемы задаются ризалитами с художественной подсветкой. Для жителей будет создан комьюнити-клуб с переговорной и библиотекой, кинозалом, кофе-пойнтом, детской комнатой с пространством для мастер-классов, фитнес-зоной, а также бьюти-кабинетом. «Галерная гавань» — это также первый в Петербурге жилой комплекс с общественным пространством у воды. ГК «ПСК» восстановит десять исторических зданий, в которых расположатся рестораны, кафе, фитнес-клуб с бассейном, культурное пространство, театр и офисы. При этом набережная будет превращена в пешеходную, в территорию общественного пространства. #zMBAiB



ГАЛЕРНАЯ гавань

1-комнатная
33,96 м²

- Без отделки
- Линейная планировка

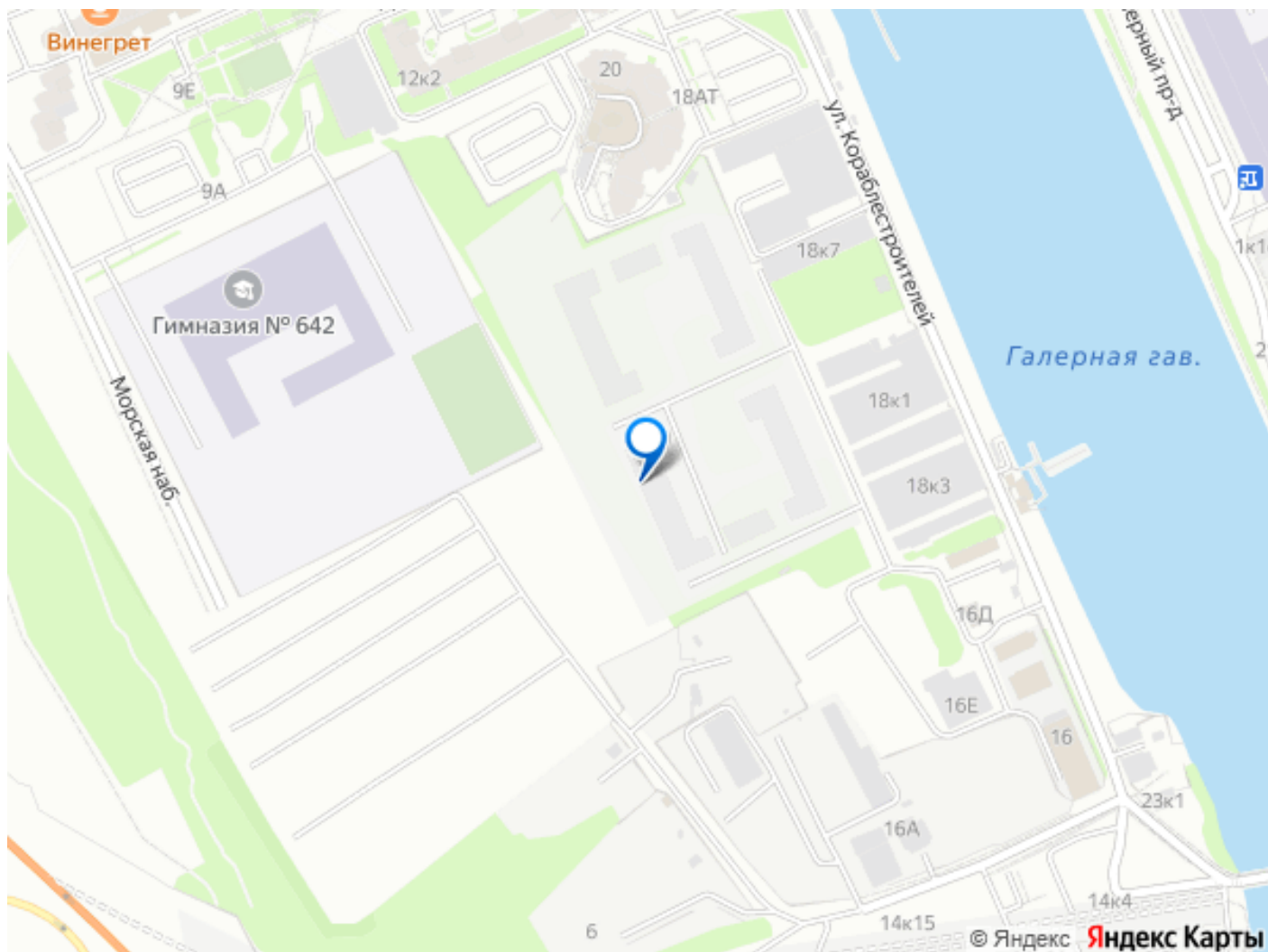
Передача ключей
в 3 кв. 2028 г.



Корпус
№1

Этаж
0.142.12

Вид move.ru
3 02 11



Move.ru - вся недвижимость России