

Санкт-Петербург, дорога Торфяная, 15к3

12 900 000 ₽

Санкт-Петербург, дорога Торфяная, 15к3

Округ

[СПБ, Приморский район](#)

Квартира

Количество комнат

1

Высота потолков

2.75 м

Жилая площадь

10.3 м²

Площадь кухни

15.5 м²

Общая площадь

33 м²

Этаж

4/12

Детали объекта

Тип сделки

Продам

Раздел

[Квартиры](#)

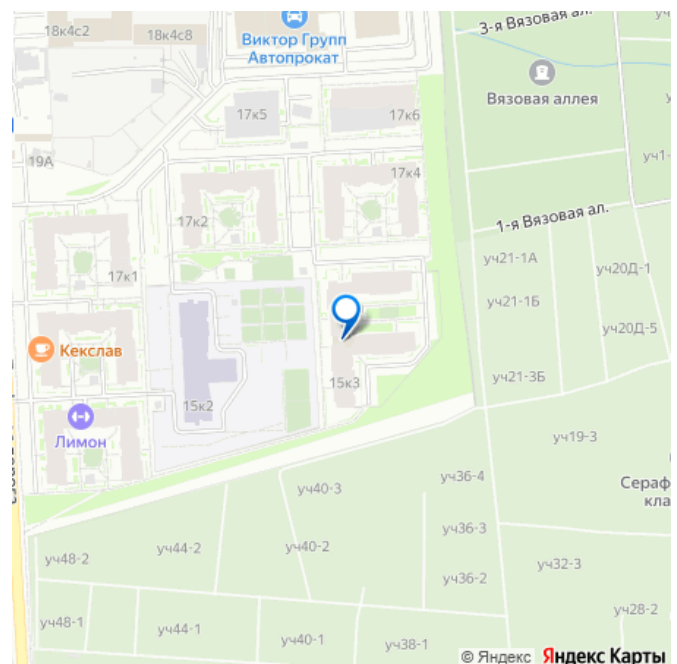
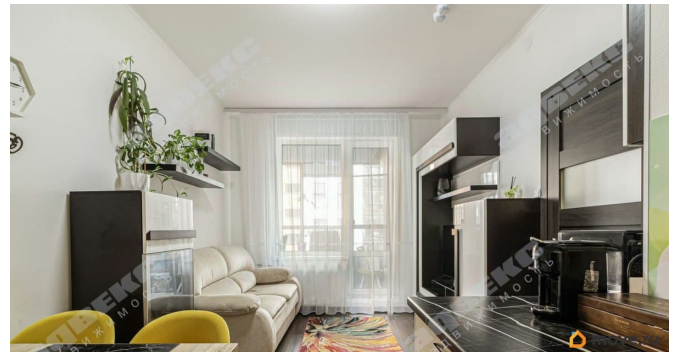
Тип балкона

лоджия

Тип санузла

совмещенный

для заметок



Вид из окна

во двор

Ремонт

дизайнерский

Квартира в новостройке

да

Год сдачи

4 квартал 2020 г.

Покупка в ипотеку

да

возможна ипотека, лифт, парковка

Описание

ID: 1914398 ВНИМАНИЕ! Редкое предложение! Продаются апартаменты с дизайнерским ремонтом в суперсовременном ЖК ARTLINE (застройщик Setl City)! Приморский район лучшая локация! Где: Торфяная дорога, 15к3. Новый монолитно-кирпичный дом 2020 года! 3 лифта, высоченные потолки 2.75 м! Апартаменты: 4 этаж. 33 кв.м. + большая теплая лоджия 3.7 кв.м. Уютная спальня 10.3 кв.м. ШИКАРНАЯ кухня-гостиная 15.5 кв.м! (места хватит всем!) ТЁПЛАЯ ЛОДЖИЯ с готовым рабочим местом! Стильный совмещенный санузел. ГЛАВНАЯ ФИШКА: АБСОЛЮТНО ВСЁ ОСТАЕТСЯ! Вы получаете объект БИЗНЕС-КЛАССА: Дорогой ЕВРОРЕМОНТ (как с картинки!) Эксклюзивная КУХНЯ и ТЕХНИКА (привезены из-за Европы, Bosch/Miele/аналоги) Вся мебель. Ни копейки дополнительных вложений! Заезжай в день сделки! Почему это ТОП предложение: Метро «Старая Деревня» 9 минут пешком! Невероятно удобно! ТРК «ГУЛЛИВЕР» прямо под боком! Кино, магазины, фудкорт всё

здесь! ВСЕ блага цивилизации рядом: школы, сады, аптеки, банки в шаговой доступности. Живи и радуйся! Приморский район престижно, модно, перспективно! Мой вердикт (как эксперта): это не просто «студия». Это тщательно продуманное, стильное и максимально комфортное гнездышко для тех, кто ненавидит долгие ремонты и ценит высочайшее качество. Вы покупаете не стены, а готовый уровень жизни. Таких предложений на рынке ОЧЕНЬ мало. Не упusti! Звони, смотри и меняй жизнь к лучшему уже завтра!

