

Создано: 17.11.2025 в 17:56

Обновлено: 07.12.2025 в 14:09

**Санкт-Петербург, улица Пограничника  
Гарькавого, 39**

**5 800 000 ₽**

Санкт-Петербург, улица Пограничника Гарькавого, 39

Округ

[СПБ, Красносельский район](#)

Улица

[улица Пограничника Гарькавого](#)

## Квартира

Количество комнат

1

Высота потолков

2.5 м

Жилая площадь

19 м<sup>2</sup>

Площадь кухни

6 м<sup>2</sup>

Общая площадь

33 м<sup>2</sup>

Этаж

3/9

## Детали объекта

Тип сделки

Продам

Раздел

[Квартиры](#)

Тип балкона

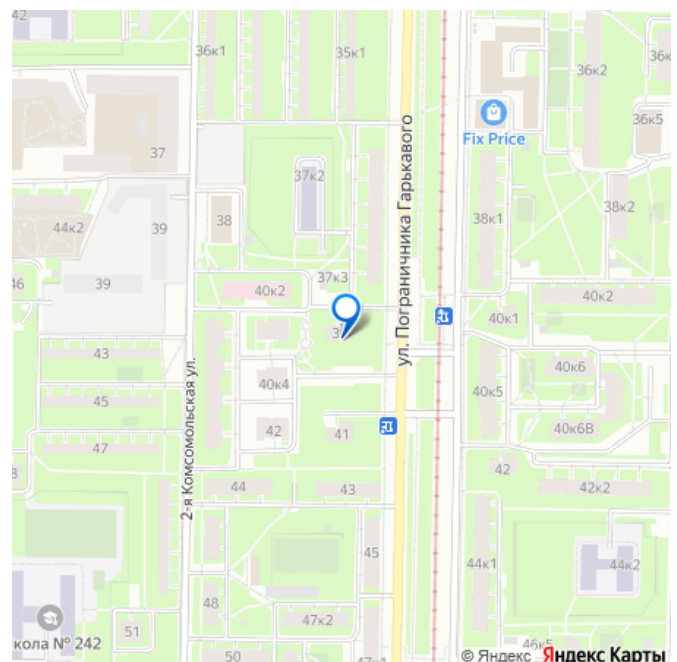
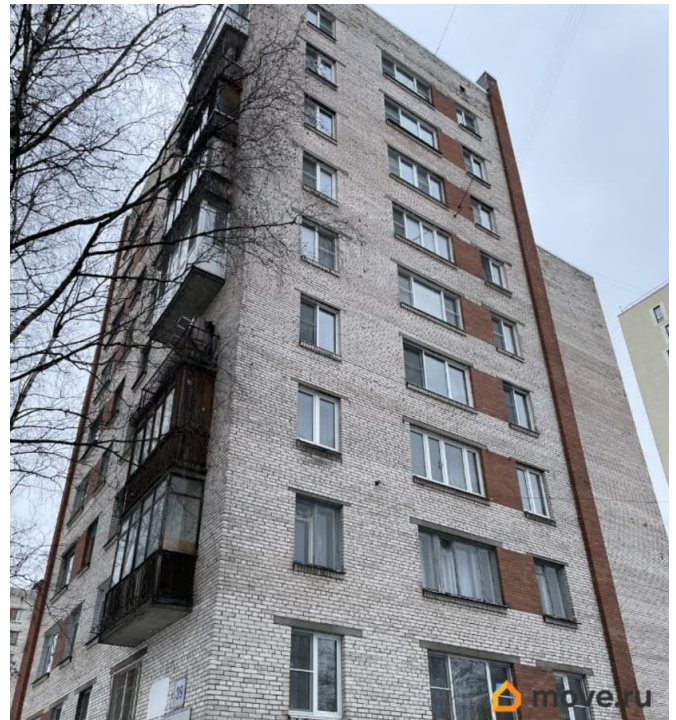
<https://spb.move.ru/objects/9286659450>

**Ольга Кавелина, МАКРОМИР**

**НЕДВИЖИМОСТЬ**

**79111682390**

для заметок



лоджия

Тип санузла

совмещенный

Вид из окна

во двор

Ремонт

косметический

Покупка в ипотеку

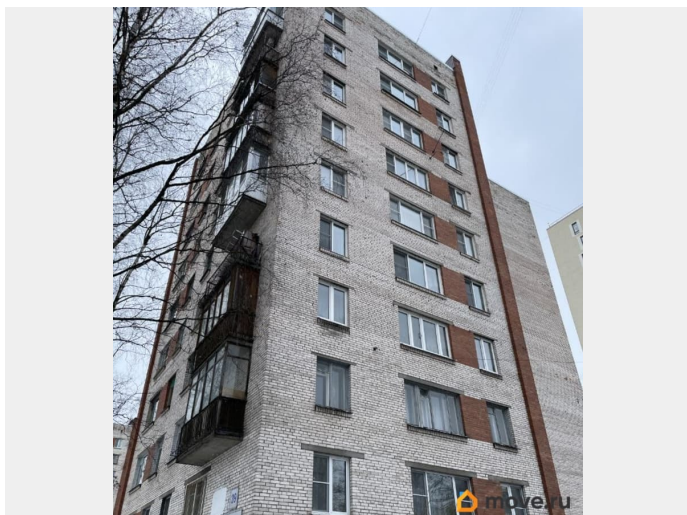
да

возможна ипотека, лифт, парковка

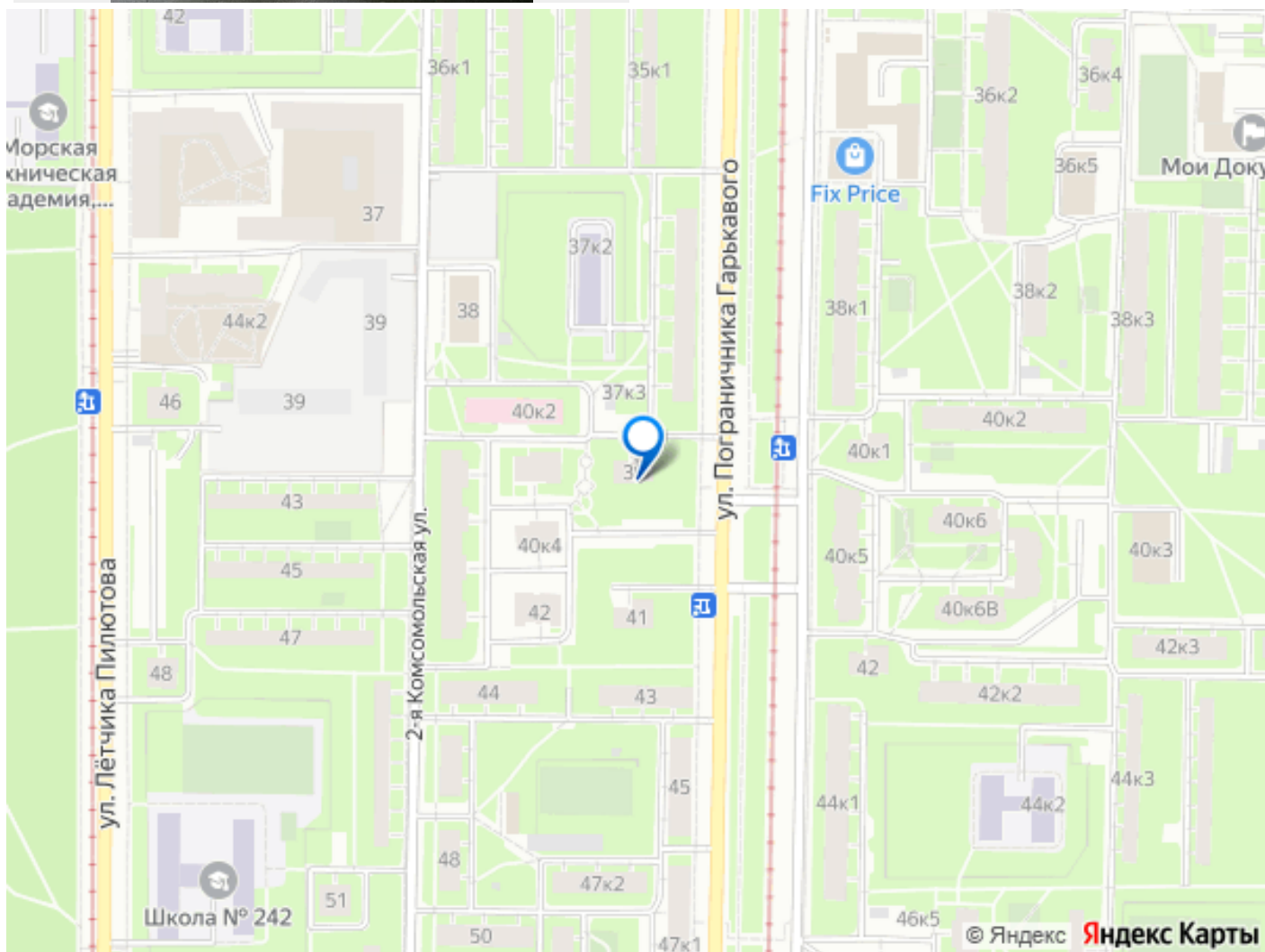
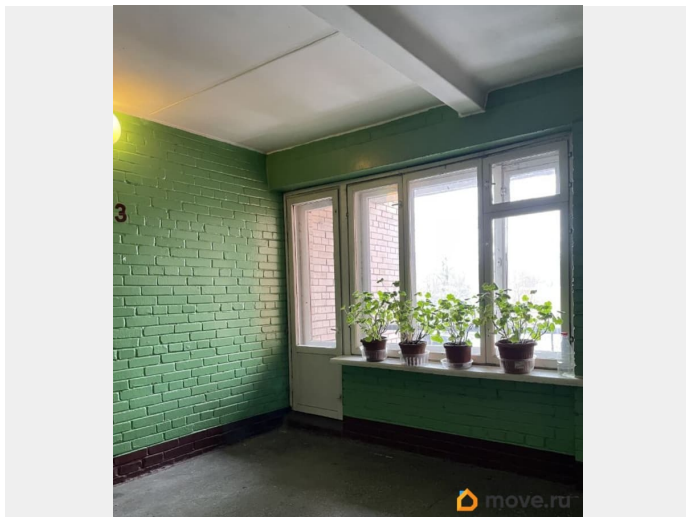
## Описание

Продается однокомнатная квартира в теплом кирпичном доме в Красносельском районе Санкт-Петербурга. В пешеходной доступности от дома - парк Сосновая поляна, а также недалеко другие парки района. До метро Проспект Ветеранов 15 минут на транспорте, остановки общественного транспорта есть рядом с домом. Близко находится выезд на на ЗСД, легко доехать до Петергофа на любом транспорте. Прекрасное приобретение! Квартира полностью благоустроена: есть всё необходимое, чтобы сразу заехать. В комнате 19 кв.м. сделана логичная перегородка (можно убрать). Благодаря ОГРОМНОЙ лоджии 6,5 кв.м. в двух помещения есть окно, (см. фото), таким образом есть спальня для ребенка и родителей, (или дополнительное отдельное место). В парадной всегда чисто и ухожено, (даже в выходные дни), ЖСК. Дом расположен во дворе, вокруг удобная проходимость и всегда есть место для парковки личного транспорта! Инфраструктура района отлично развита! Рядом есть магазины, салоны красоты, банки,

кафе и т.д. Легкая встречная покупка.  
Ипотека приветствуется! Звоните и  
записывайтесь на просмотр квартиры.







Move.ru - вся недвижимость России