

Санкт-Петербург, 1-й Предпортовый проезд, 13

9 380 000 ₽

Санкт-Петербург, 1-й Предпортовый проезд, 13

Округ

[СПБ, Московский район](#)

Улица

[проезд 1-й Предпортовый](#)

Квартира

Количество комнат

1

Высота потолков

2.75 м

Жилая площадь

17 м²

Площадь кухни

9 м²

Общая площадь

33 м²

Этаж

2/12

Детали объекта

Тип сделки

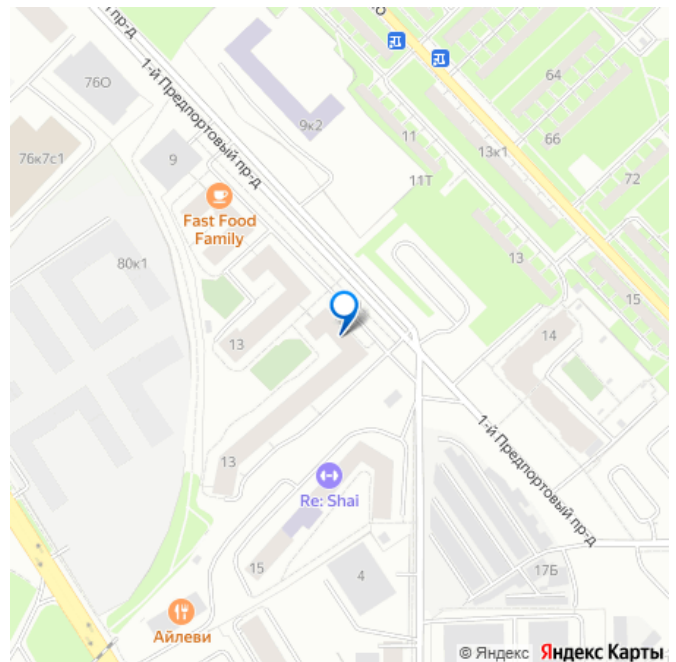
Продам

Раздел

[Квартиры](#)

Ремонт

для заметок



Квартира в новостройке

да

Год сдачи

3 квартал 2020 г.

Покупка в ипотеку

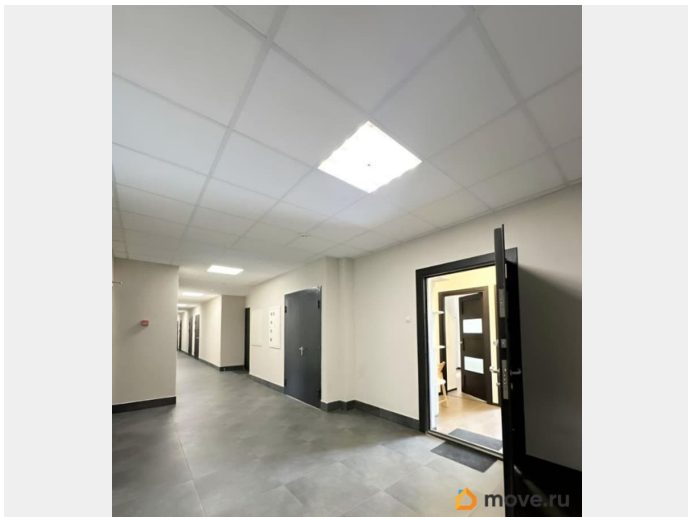
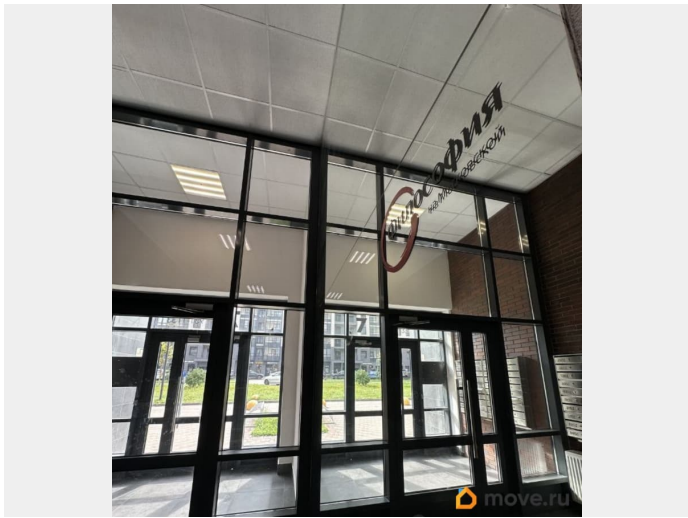
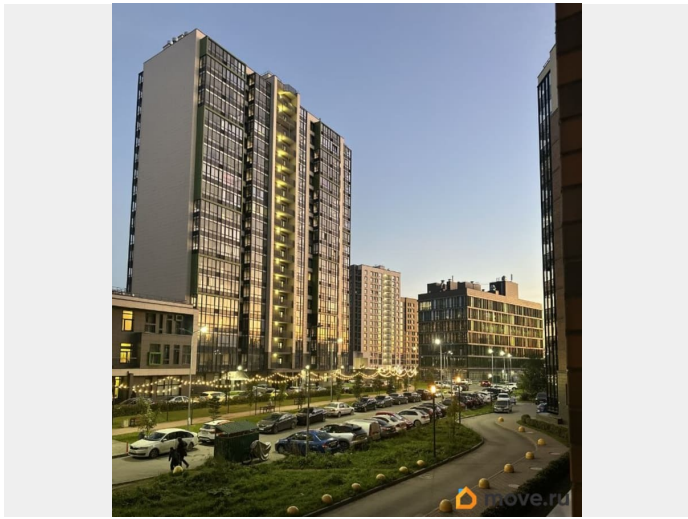
да

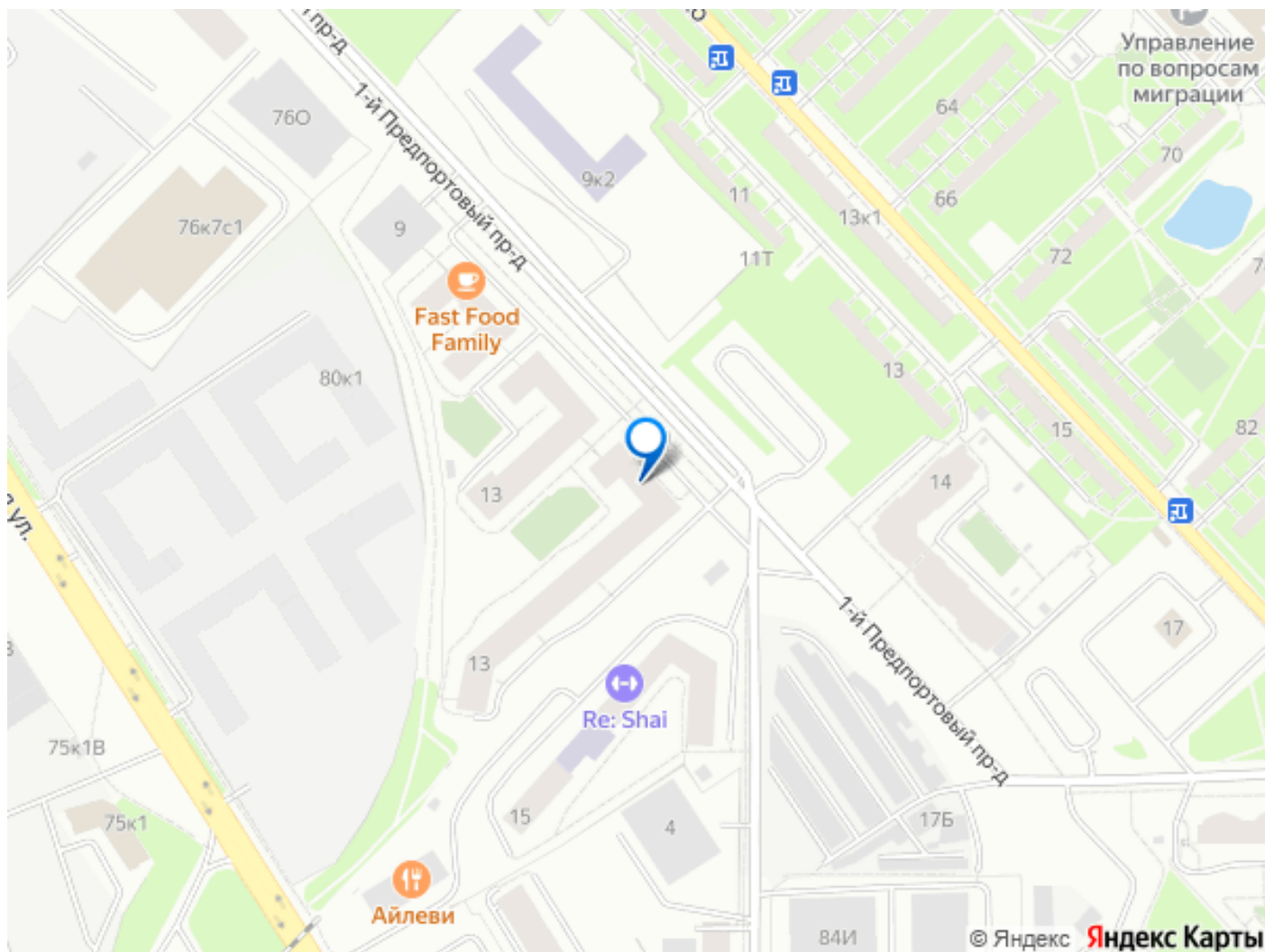
возможна ипотека, лифт, парковка

Описание

цена без торга . Продается уютная
однокомнатная квартира в современном доме
2020 года постройки. Общая площадь
квартиры составляет 33 квадратных метра,
из них 17 квадратных метров — жилая
площадь и 9 квадратных метров — кухня.
Квартира расположена на 2 этаже 12-
этажного монолитно-кирпичного дома.
Высота потолков — 2.75 метра. До метро
можно пройти пешком за 21 минуту, что
обеспечит вам удобный доступ к
общественному транспорту. ЖК «Философия
на Московской» расположен в Московском
районе рядом со станцией метро
«Московская». В микрорайоне уже сложилась
инфраструктура. В 2 минутах супермаркеты
«Пятерочка» «, торговые центры «Эврика» и
«Московский». Ближе к Пулковскому шоссе
работают две школы и спортивный клуб
«Океаниум». За 20 минут автобусом можно
доехать до физико-математического лицея
на улице Фрунзе. комплекс находится между
Пушкинским, Московским шоссе, ЗСД и
железнодорожной дорогой. В радиусе 2,5 км парки
Пулковский, Авиаторов и Победы. За
Кубинской улицей начинается промышленная
зона, а за КАД — аэропорт «Пулково». Съезды
на платный участок ЗСД и КАД находятся в 3

км от комплекса. Рядом Ленинский проспект и улица Типанова. До станции метро «Московская» пешком идти 20 минут. В пешей доступности «НОFF», «Метро», «Лето». Квартира без обременений, можно в ипотеку с любой субсидией. звоните для записи на просмотр ! В квартире сделан косметический ремонт: светлые стены, качественный ламинат и плитка создают приятную атмосферу уюта. Просторная кухня позволяет установить всю необходимую мебель и технику, а также организовать обеденную зону. Санузел совмещенный, современно отделан. Планировка квартиры удобная, с четким разделением зон для отдыха и готовки. Дом в отличном состоянии, оборудован пассажирским и грузовым лифтами, что удобно для перевозки крупногабаритных грузов. Для автовладельцев предусмотрена наземная парковка. Вход оснащен пандусом, что делает дом доступным для всех категорий граждан. Район развит и имеет все необходимое для комфортного проживания. В шаговой доступности находятся школы, детские сады, клиники и магазины. Это позволяет решать все бытовые вопросы без необходимости длительных поездок. Квартира продается от агентства, без обременений и юридических сложностей. Возможна покупка в ипотеку. Все документы готовы к сделке. Приглашаем вас на просмотр, чтобы лично оценить все преимущества этой квартиры. Звоните и записывайтесь на удобное для вас время!





Move.ru - вся недвижимость России