

Создано: 27.11.2025 в 16:55

Обновлено: 27.11.2025 в 15:37

<https://spb.move.ru/objects/9286941259>

Агент

79811465180

**Санкт-Петербург, Кирилловская улица,
12Б**

10 250 000 ₽

Санкт-Петербург, Кирилловская улица, 12Б

Округ

[СПБ, Центральный район](#)

Улица

[улица Кирилловская](#)

Квартира

Количество комнат

1

Высота потолков

2.9 м

Общая площадь

33 м²

Этаж

4/4

Детали объекта

Тип сделки

Продам

Раздел

[Квартиры](#)

Тип санузла

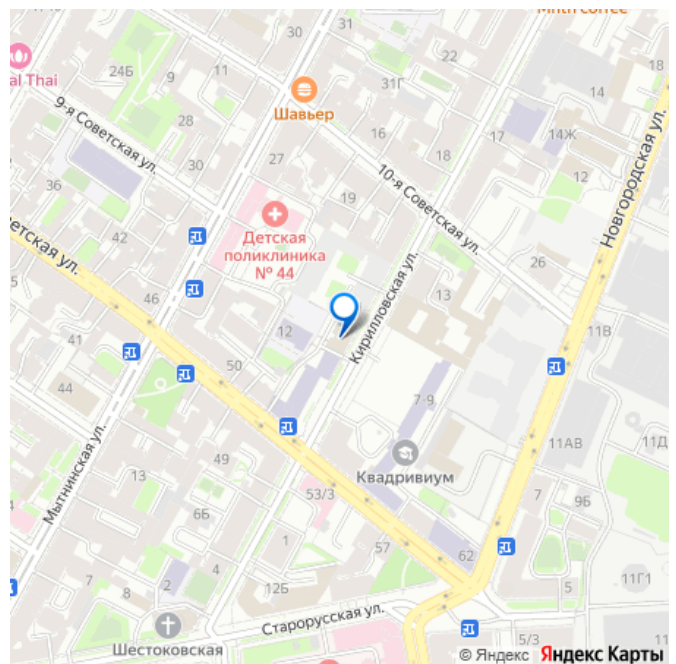
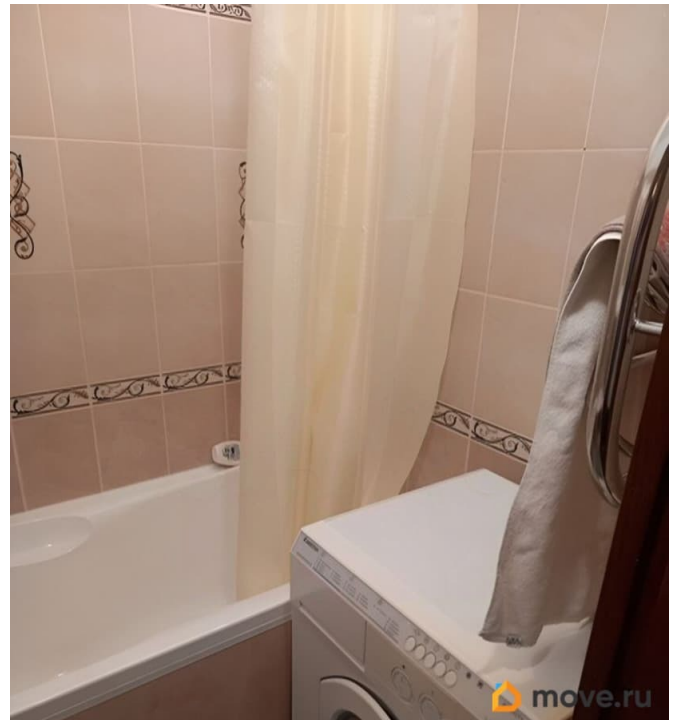
совмещенный

Вид из окна

на улицу

Покупка в ипотеку

для заметок

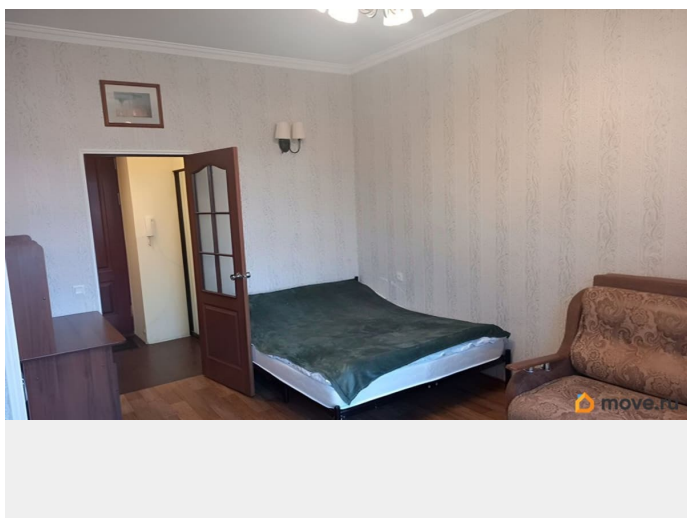


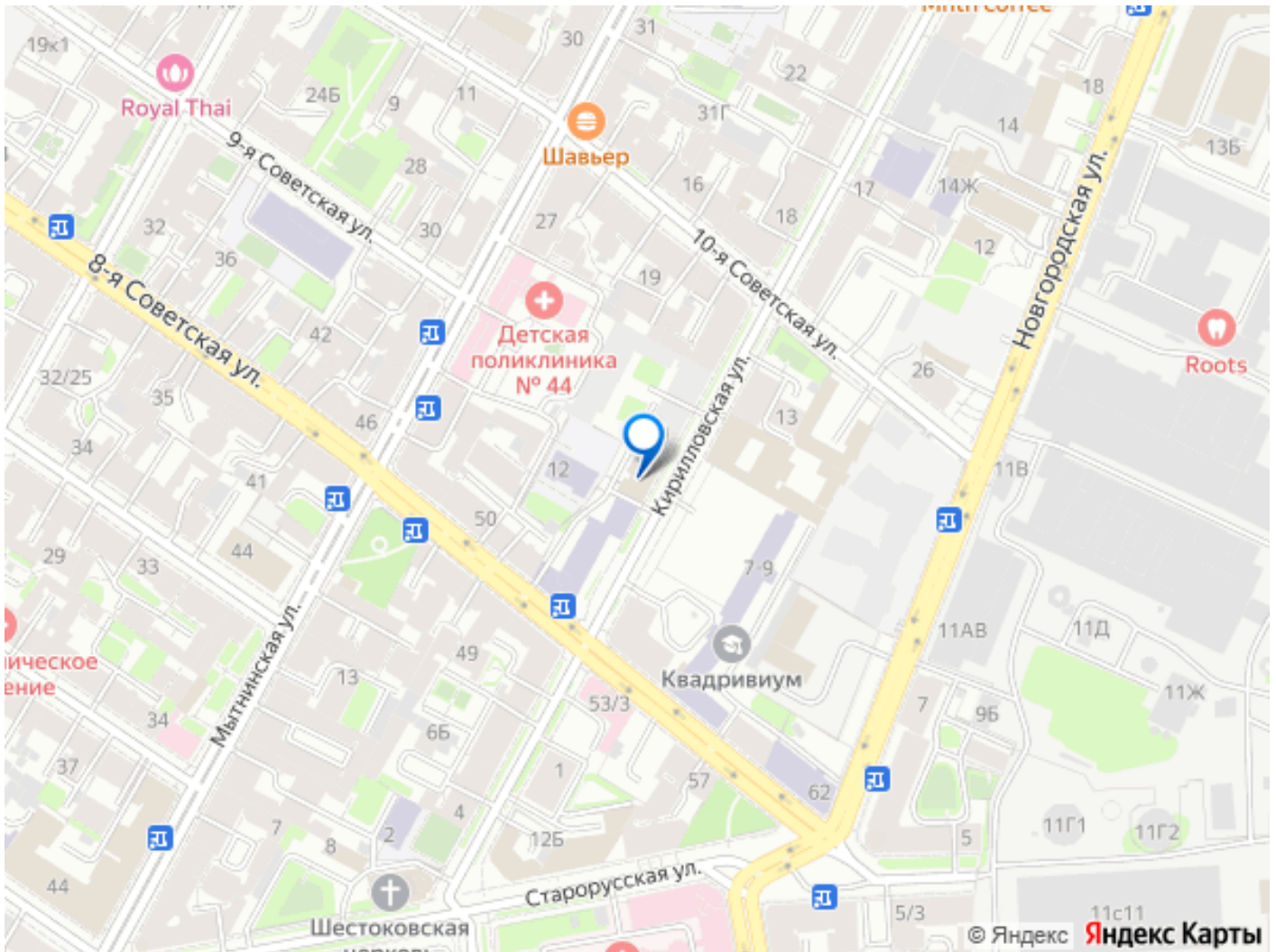
возможна ипотека

Описание

Продам квартиру в идеальном состоянии, сделан капитальный, очень качественный ремонт- идеально выравнены стены, потолок, пол, новые трубы, батареи, электропроводка, установлены современные деревянные стеклопакеты, широкие подоконники, толстые стены, отличная шумоизоляция. Из окон красивый вид, квартира светлая и тёплая. Хорошая планировка, грамотно задействован каждый метр- в коридоре оборудована вместительная гардеробная комната со встроенными шкафами, отдельный сан. узел, просторная ванная комната, где установлена большая стиральная машинка. Огорожен тамбур на 3 квартиры, хорошие соседи, в доме только 1-2 ух комнатные квартиры, нет коммуналок, вход в парадную с улицы, не нужно проходить тёмный двор, все соседи постоянные, в доме всего 18 квартир. Дом с капитальным ремонтом, железобетонные перекрытия, установлена современная вентиляционная система, высокие потолки 2.86, центральное горячее водоснабжение- нет рисков от газовых колонок. Квартира расположена в доходном доме Г.И. Тельтевского, исторический центр на тихой зелёной улице. 10-15 мин. пешком до метро пл. Восстания и пл. Александра Невского, в пешей доступности Невский и Лиговский проспект, Смольный, Таврический сад, Синопская наб, Московский вокзал. Документы готовы, нет обременений, долгов и перепланировок, никогда не была долей в коммуналке. Чистая история квартиры, в

собственности более 5 лет (с 2006 года)
полная стоимость в договоре, один
собственник(1979 г.р.)будет присутствовать
на сделке, при покупке не использовался
мат.кап, и ипотека, банкротом не является,
никто не прописан, подходит под ипотеку и
субсидии.





Move.ru - вся недвижимость России