

Создано: 29.12.2025 в 18:57

Обновлено: 30.12.2025 в 10:19

<https://spb.move.ru/objects/9287748877>

Собственник

**79812023050**

Санкт-Петербург, улица Плесецкая, 28к1

**10 900 000 ₽**

Санкт-Петербург, улица Плесецкая, 28к1

Округ

[СПБ, Приморский район](#)

Улица

[улица Плесецкая](#)

**Квартира**

Количество комнат

1

Жилая площадь

11.1 м<sup>2</sup>

Площадь кухни

14 м<sup>2</sup>

Общая площадь

33 м<sup>2</sup>

Этаж

7/10

**Детали объекта**

Тип сделки

Продам

Раздел

[Квартиры](#)

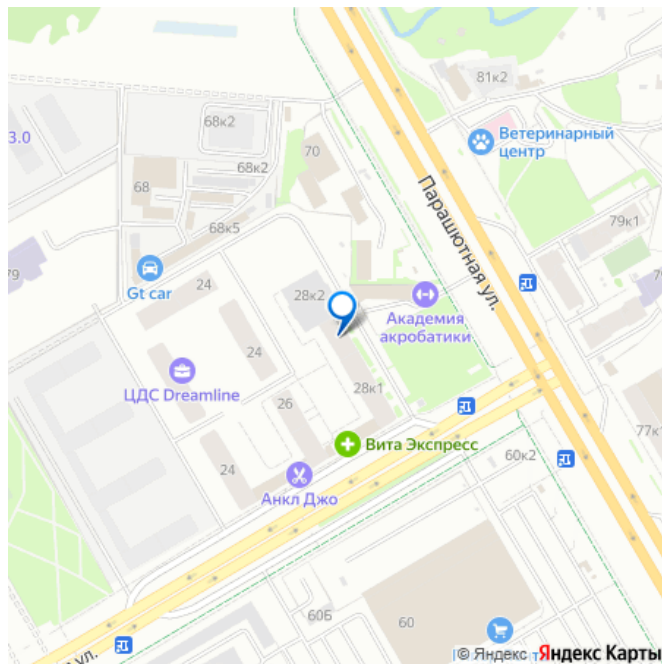
Тип балкона

балкон и лоджия

Квартира в новостройке

да

для заметок



Год сдачи

4 квартал 2023 г.

---

Покупка в ипотеку

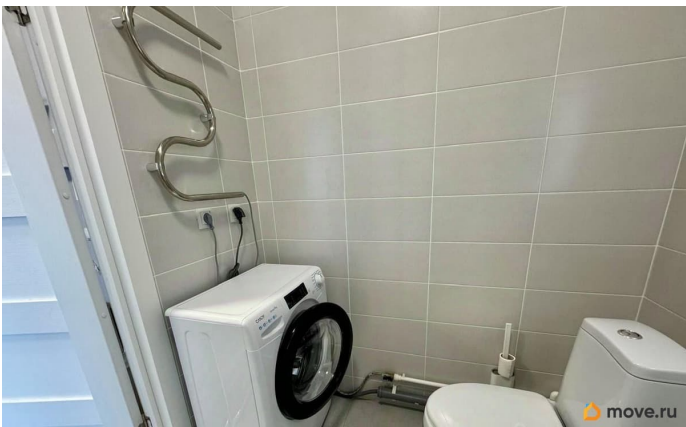
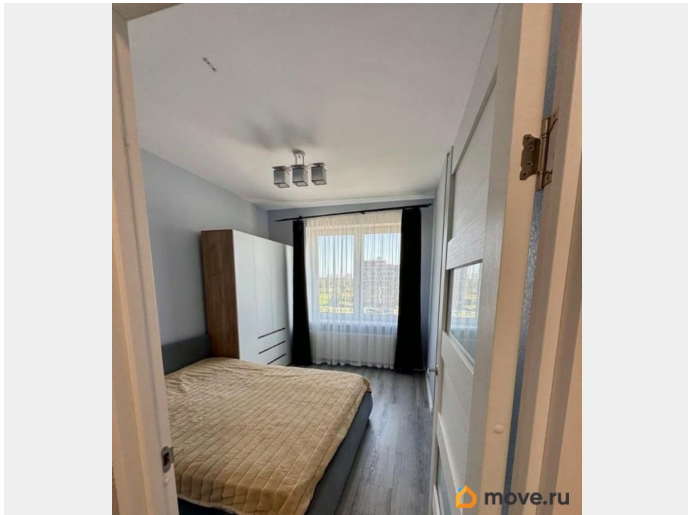
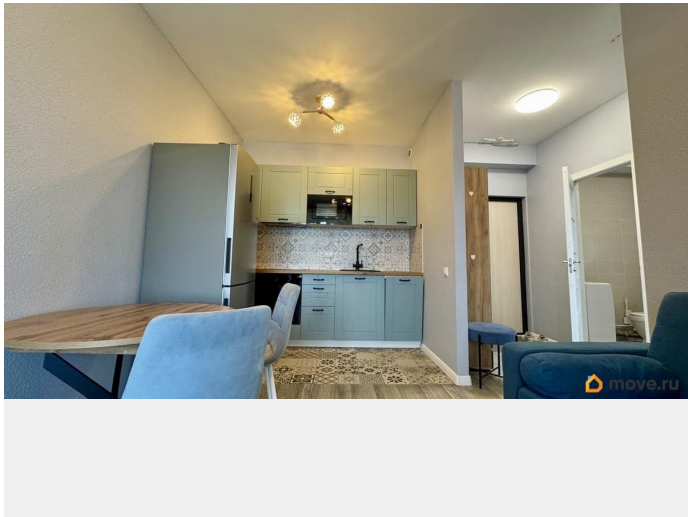
да

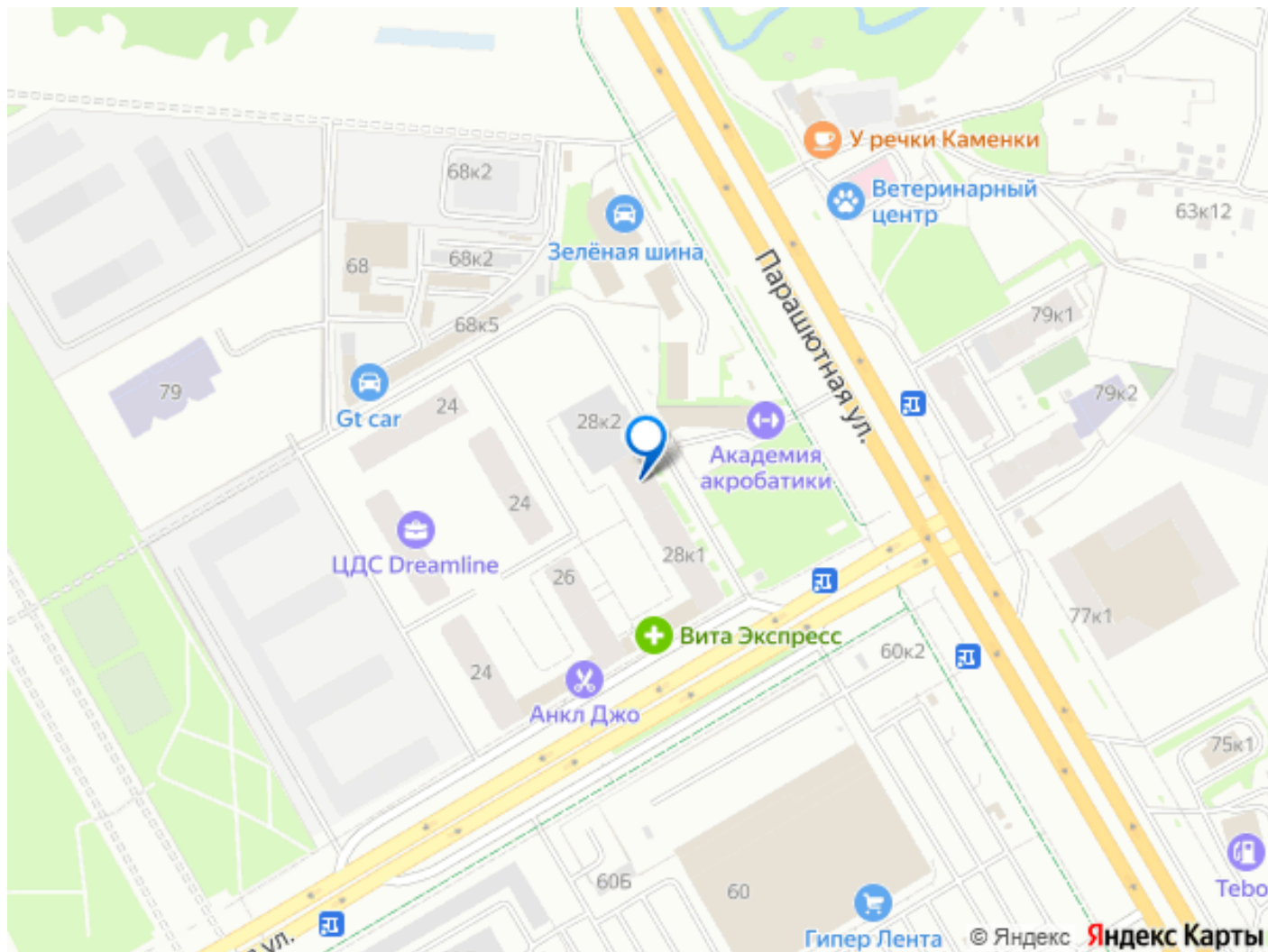
---

возможна ипотека, лифт, парковка

## Описание

Продается уютная евродвушка в Приморском районе Санкт-Петербурга. Адрес: Плесецкая ул., д. 28, корп. 1, стр. 1 Подъезд 1 Квартира находится на 7 этаже 10 этажного жилого дома. Общая площадь квартиры 33 кв.м плюс закрытая лоджия 3,74 кв.м (итого 36,7 кв м) Изолированная спальня 11,22 кв.м и просторная светлая кухня-гостинная 14,04 кв.м. В квартире есть вся необходимая мебель и техника (холодильник, посудомоечная машина, электроплита 4 комфорки, духовой шкаф, вытяжка, встроенная микроволновая печь). Полностью готова к проживанию. Идеально подходит для сдачи в аренду. Можно заезжать и жить. Удобная инфраструктура: - гипермаркет Лента в шаговой доступности, строительный магазин ЛеманаПро, фуд-корт, вет.клиника - остановка общественного транспорта 50 метров от дома - до метро 8 минут на транспорте, в 2030 году откроется станция метро Каменка (16 минут пешком) - Новый лицей в пешей доступности - Юнтоловский заказник для прогулок и отдыха - Удобный выезд на КАД, близость Курортного района - в доме пункт выдачи Озон, магазин, аптека, кофейня - заправка авто Быстрый выход на сделку, без материнского капитала, один взрослый собственник, в квартире никто не прописан. Без перепланировок. Агентам и посредникам убедительная просьба не звонить!





Move.ru - вся недвижимость России