

🕒 Создано: 14.01.2026 в 14:48

Обновлено: 14.01.2026 в 14:44

<https://spb.move.ru/objects/9287992858>

**Собственник**

**79110262417**

**Санкт-Петербург, Комендантский  
проспект, 63**

**12 299 000 ₽**

Санкт-Петербург, Комендантский проспект, 63

Округ

[СПБ, Приморский район](#)

Улица

[проспект Комендантский](#)

## Квартира

Количество комнат

1

Высота потолков

2.75 м

Жилая площадь

14.2 м<sup>2</sup>

Площадь кухни

10 м<sup>2</sup>

Общая площадь

33 м<sup>2</sup>

Этаж

10/20

## Детали объекта

Тип сделки

Продам

Раздел

[Квартиры](#)

Тип балкона

для заметок



лоджия

Тип санузла

совмещенный

Ремонт

дизайнерский

Квартира в новостройке

да

Год сдачи

2 квартал 2022 г.

Покупка в ипотеку

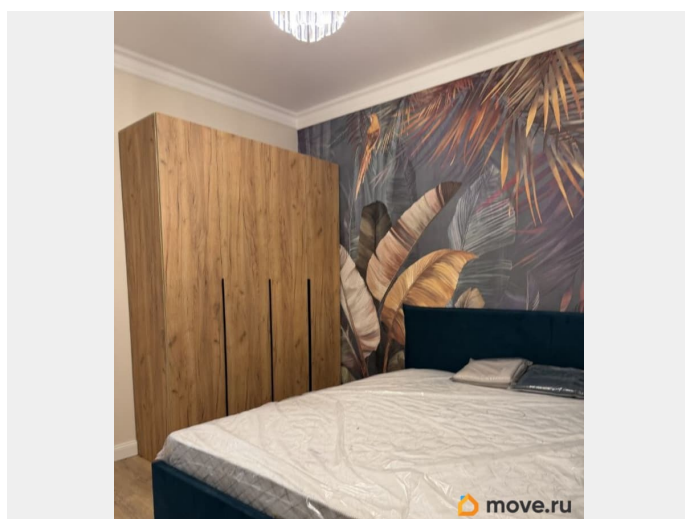
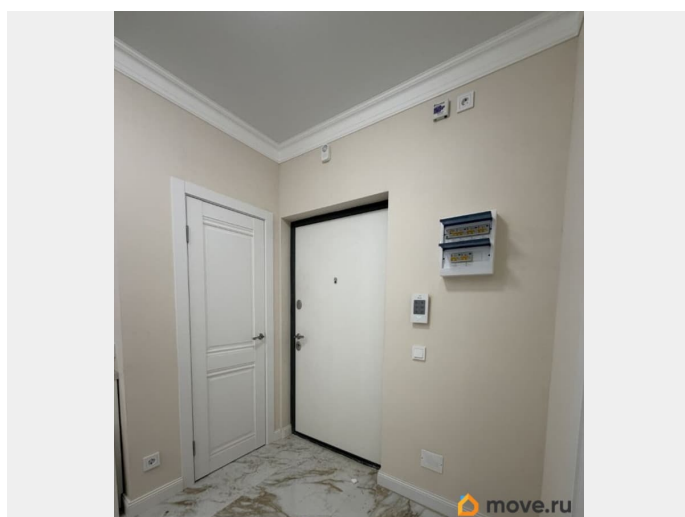
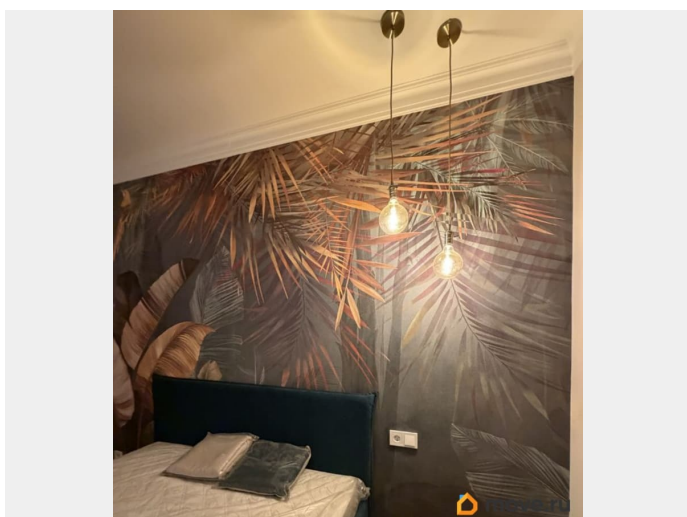
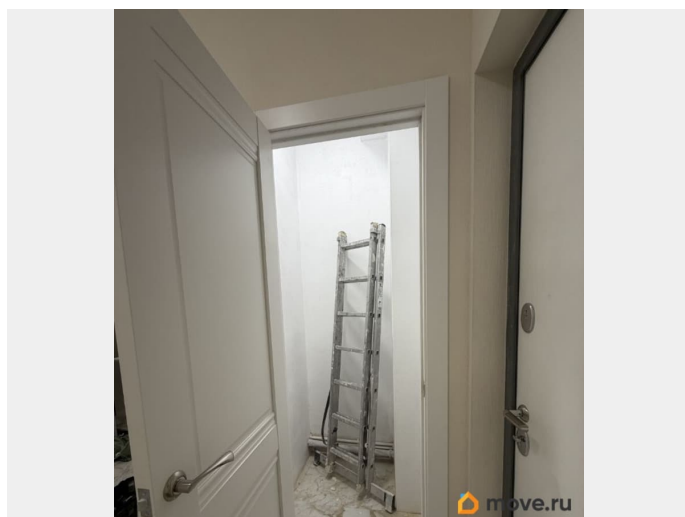
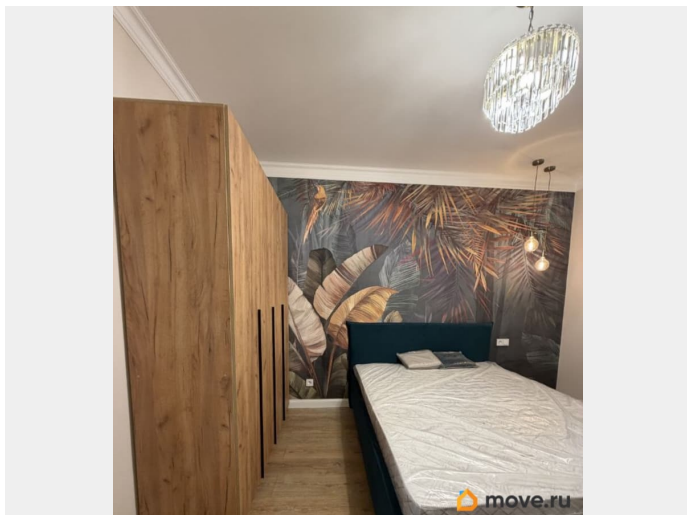
да

возможна ипотека, лифт

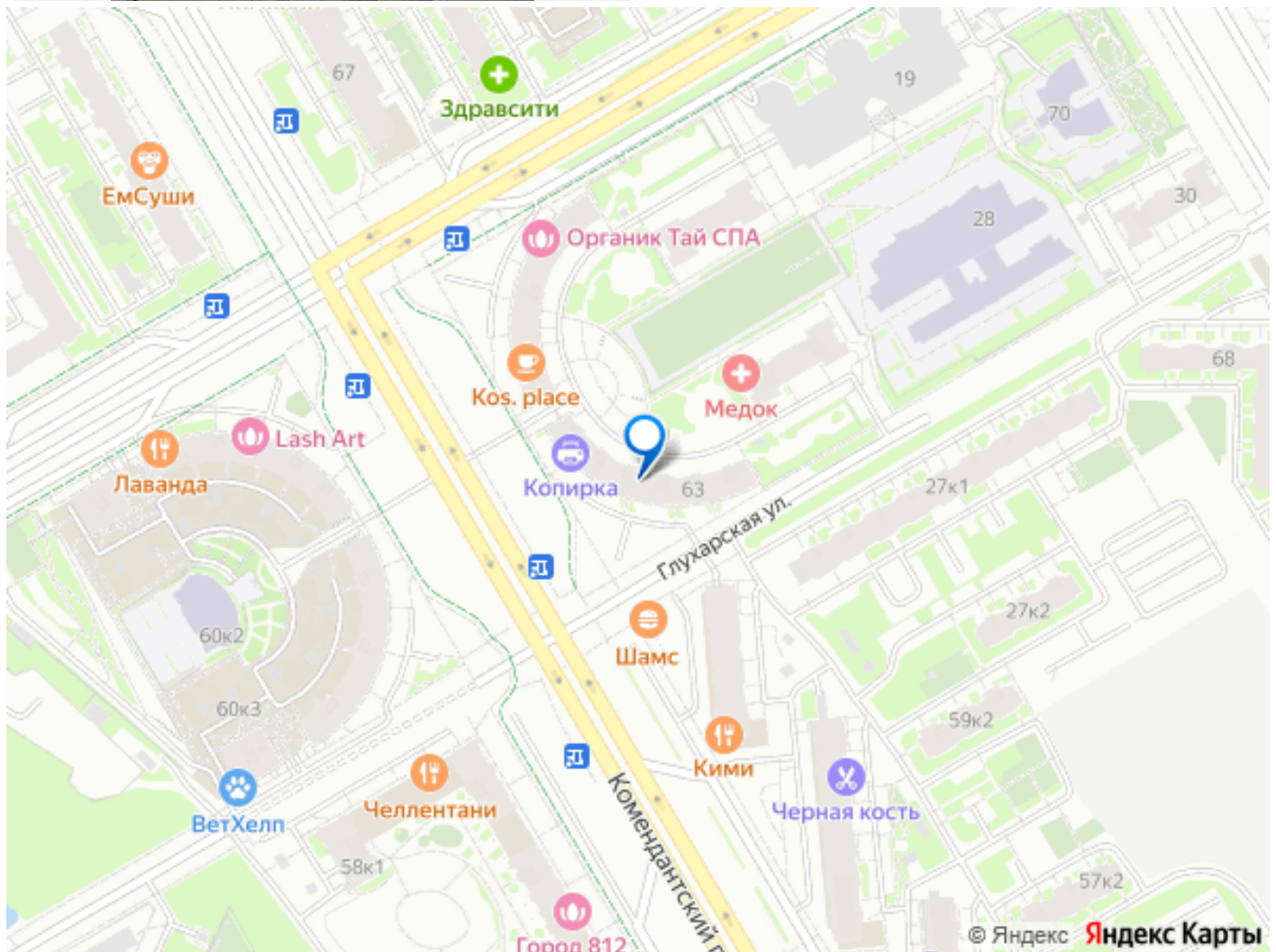
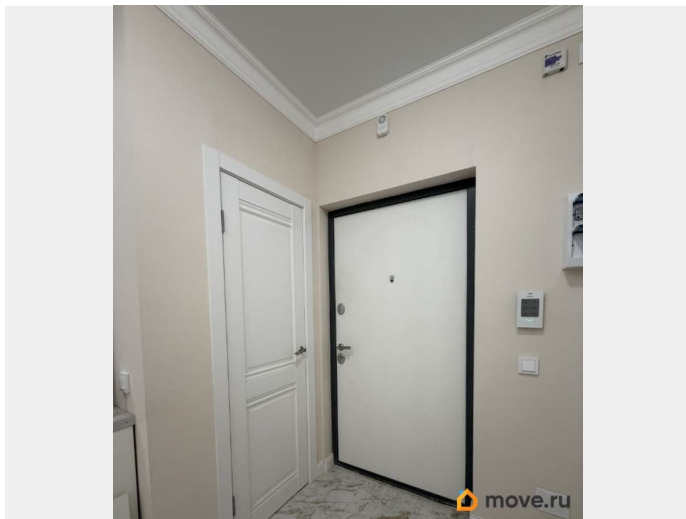
## Описание

Квартира с ремонтом. Никто не прописан.  
Продажа прямая, маткапитал не использовали! На сделке буду лично! Квартира в 5 подъезде, 10 этаж, ключи на руках! • ЖК бизнес класса от RBI (один из самых надежных застройщиков). • На этаже всего 4 квартиры! • новый ремонт из дорогих материалов. • квартира полностью готова к проживанию. обратите внимание! на кухне (фото) еще не закреплена дверь на посудомойке (будет сделано в ближайшее время). На территории ЖК: • плодовые взрослые деревья, ели и сосны; • детские площадки, разработанны психологами; система безопасности: территория ЖК огорожена, видео наблюдение, а также доступ в подъезд чрез кнопку на смартфоне. Благоустройство прилегающей территории включает в себя организацию детских игровых и спортивных площадок, зон отдыха и озеленение. Предусмотрены открытые гостевые парковки и подземные паркинги.

Первые этажи отведены под коммерческие помещения. В шаговой доступности находятся детские сады, школы, медицинские учреждения, аптеки, продовольственные магазины, сквер и лесопарк. Готовы на сделку сразу. Остальные вопросы по телефону или в сообщениях







Move.ru - вся недвижимость России