

Создано: 21.01.2026 в 17:51

Обновлено: 24.01.2026 в 13:52

Санкт-Петербург, улица Архивная, 4

**11 500 000 ₽**

Санкт-Петербург, улица Архивная, 4

Округ

[СПБ, Невский район](#)

## Квартира

Количество комнат

1

Площадь кухни

15.4 м<sup>2</sup>

Общая площадь

33 м<sup>2</sup>

Этаж

3/17

## Детали объекта

Тип сделки

Продам

Раздел

[Квартиры](#)

Тип балкона

балкон

Тип санузла

совмещенный

Ремонт

евро

Квартира в новостройке

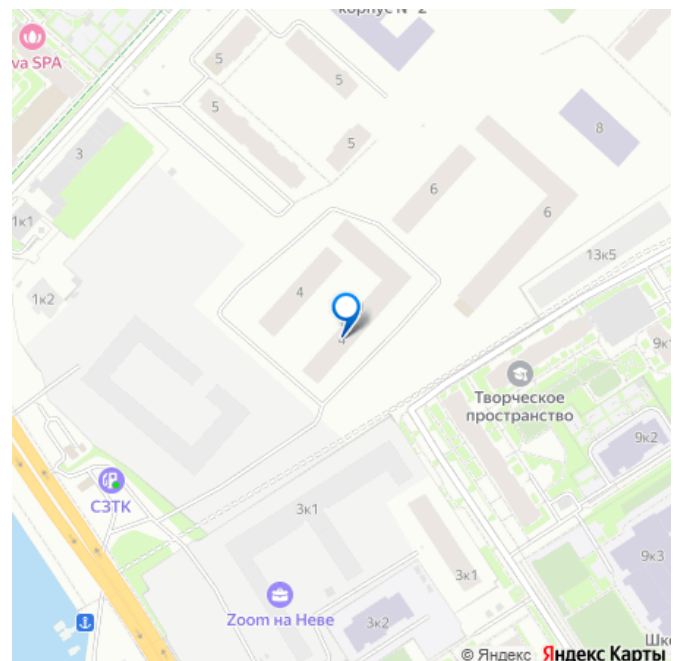
да

<https://spb.move.ru/objects/9288201738>

**Кристина Местяшова, Кристина Местяшова**

**79111769081**

для заметок



Год сдачи

4 квартал 2025 г.

---

Покупка в ипотеку

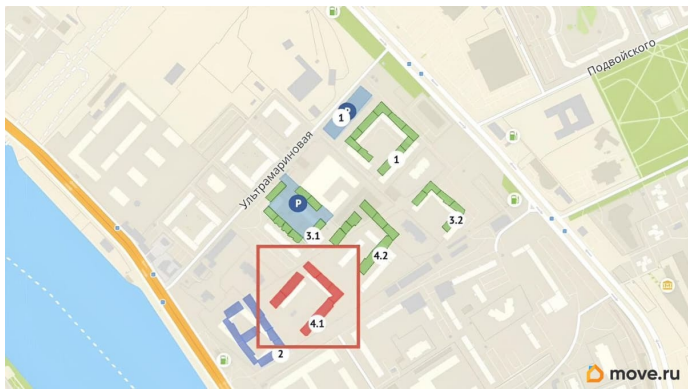
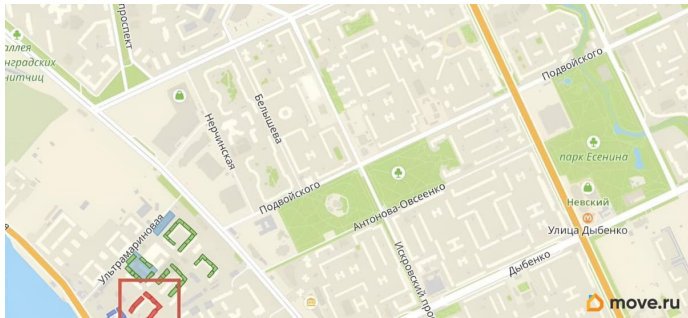
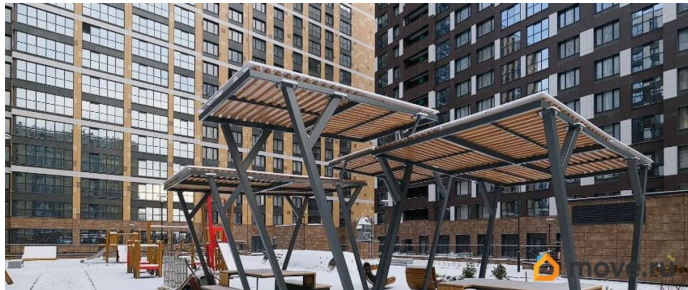
да

---

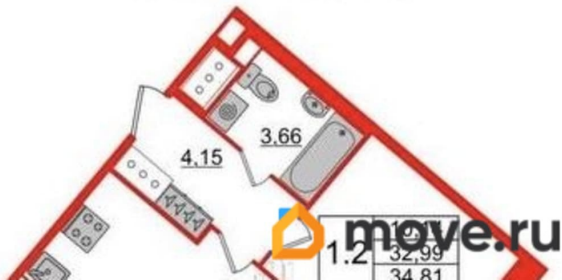
возможна ипотека, парковка

## Описание

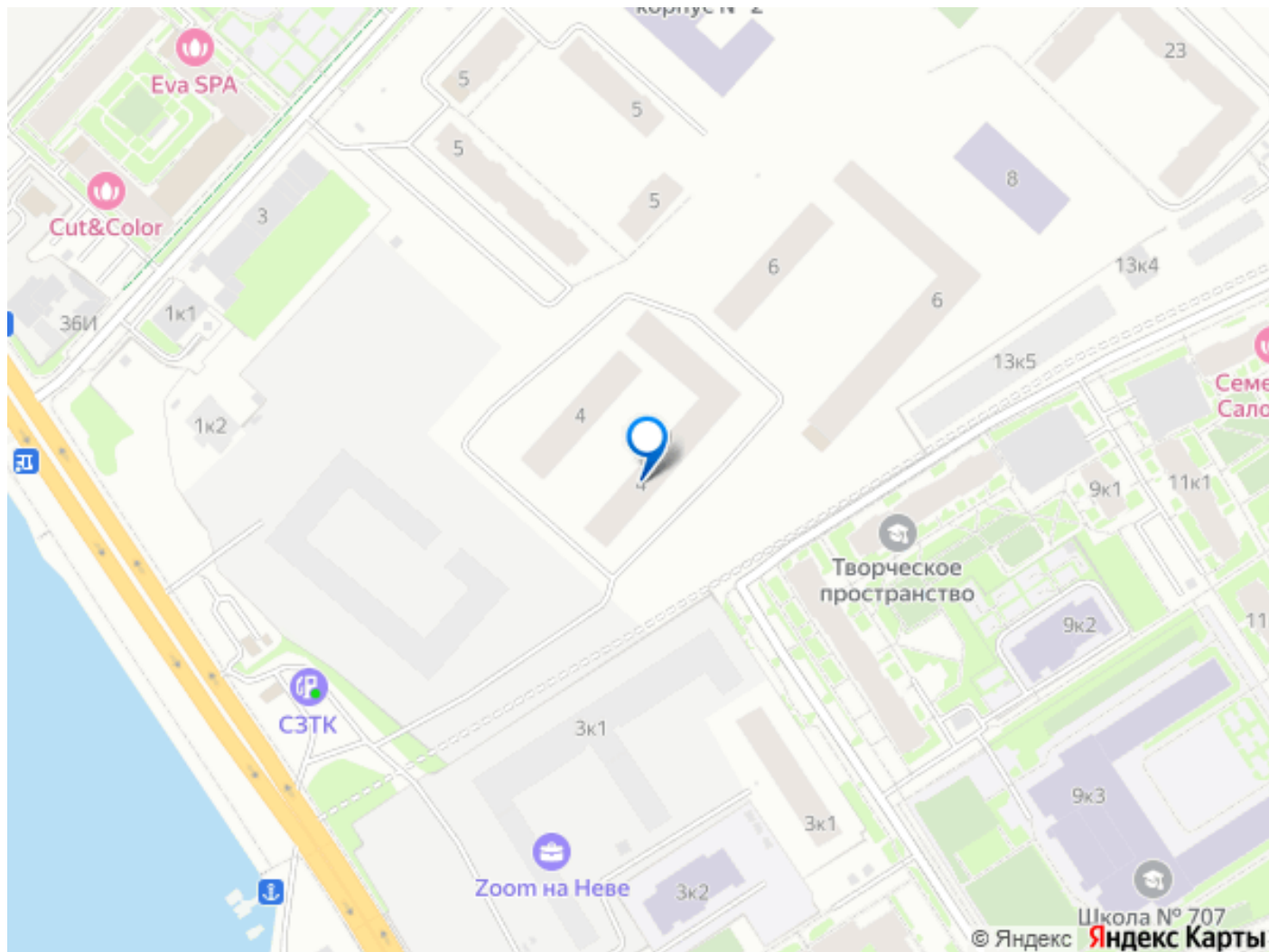
Продаётся 2Е-квартира в ЖК Пульс Премьер Дом сдан. Передача ключей — 2 квартал 2026 года. Параметры квартиры: Общая площадь — 33 м² Кухня-гостиная — 15,4 м² Спальня — 10,14 м² Прихожая — 4 м² с нишей под шкаф Функциональная планировка идеально подойдёт как для личного проживания, так и для сдачи в аренду Квартира с готовой отделкой— без дополнительных затрат на ремонт Преимущества локации и ЖК: Набережная Невы — всего 5 минут пешком Закрытая территория, круглосуточная охрана Благоустроенные дворы без машин, с ультрасовременными детскими площадками Зоны отдыха: лежаки, йога-лужайка, амфитеатр со сценой Есть возможность приобрести подземный паркинг для автомобиля Транспортная доступность: • Метро ул. Дыбенко — 20 минут пешком • Метро пр. Большевиков — 20 минут пешком • 15 минут до центра города • 15 минут до КАД Перспективная локация: В непосредственной близости от дома ведётся строительство Большого Смоленского моста, который соединит правый и левый берега Невы и обеспечит быстрый, комфортный доступ к центру города. Отличное предложение в современном комплексе у воды. Звоните — ответу на все вопросы и помогу с оформлением сделки.



## Pulse Premier







Move.ru - вся недвижимость России