

Создано: 28.01.2026 в 13:35

Обновлено: 28.01.2026 в 14:42

Санкт-Петербург, улица Валдайская, 6к2

**6 550 000 ₽**

Санкт-Петербург, улица Валдайская, 6к2

Округ

[СПБ, Пушкинский район](#)

## Квартира

Количество комнат

1

Высота потолков

2.7 м

Жилая площадь

15.3 м<sup>2</sup>

Площадь кухни

9.2 м<sup>2</sup>

Общая площадь

33 м<sup>2</sup>

Этаж

13/25

## Детали объекта

Тип сделки

Продам

Раздел

[Квартиры](#)

Тип балкона

балкон

Тип санузла

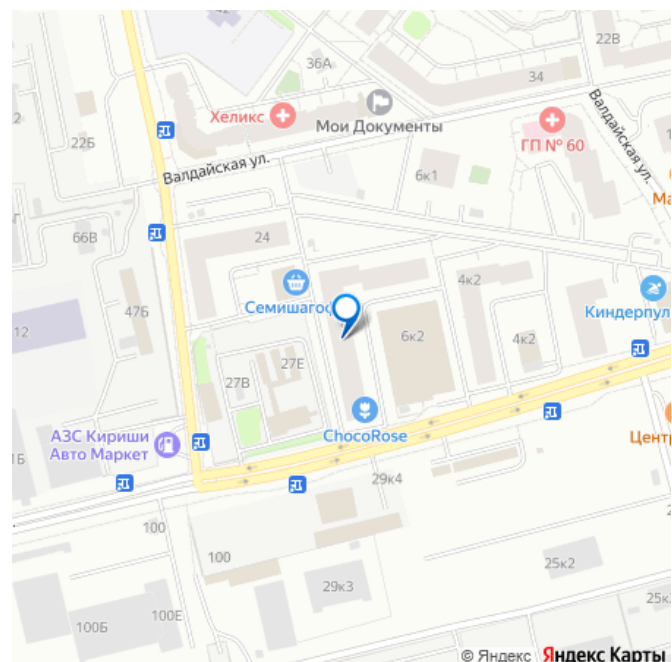
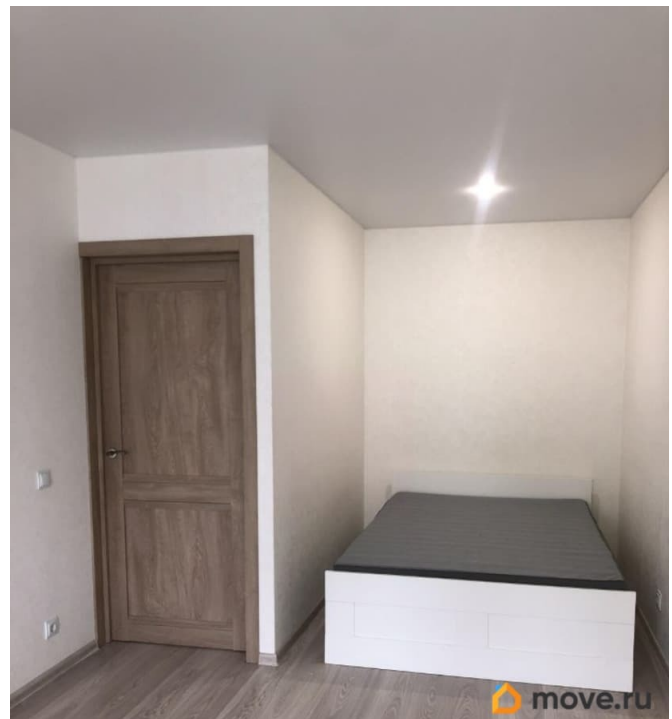
раздельный

<https://spb.move.ru/objects/9288449176>

**Николай Василенко, Николай  
Василенко**

**79893418604**

для заметок



Ремонт

косметический

Квартира в новостройке

да

Год сдачи

4 квартал 2019 г.

Покупка в ипотеку

да

возможна ипотека, лифт

## Описание

Яркая 1-к квартира с ремонтом и всем необходимым на 13 этаже в Шушарах. Готовая жизнь — заезжай и живи! Продается очень светлая и уютная однокомнатная квартира с качественным косметическим ремонтом. Все уже сделано для комфортного проживания: осталось только заехать.

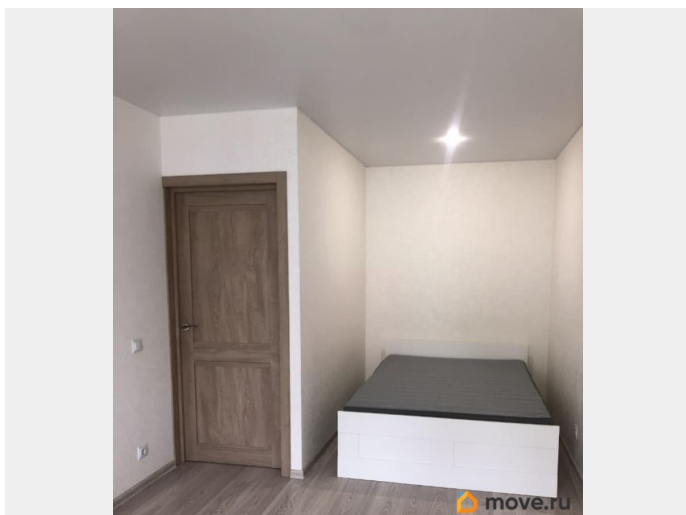
Ключевые преимущества: Полная готовность:

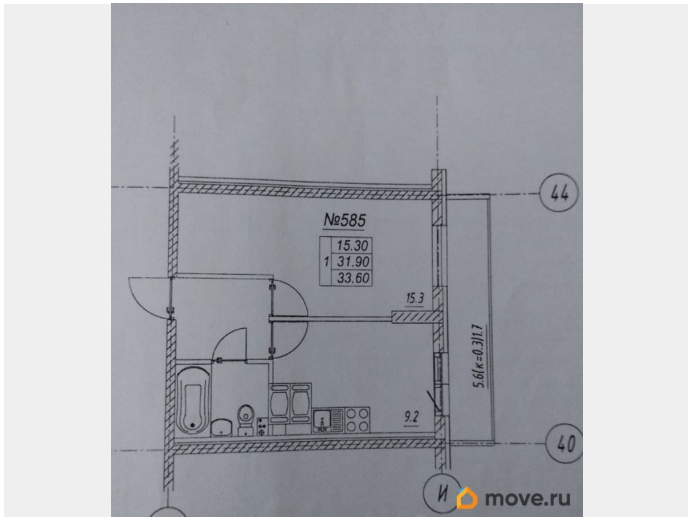
В квартире есть вся необходимая мебель (кухня, спальное место) и техника (холодильник, стиральная машина). Отличное состояние: Качественная отделка, установлена новая надежная входная дверь.

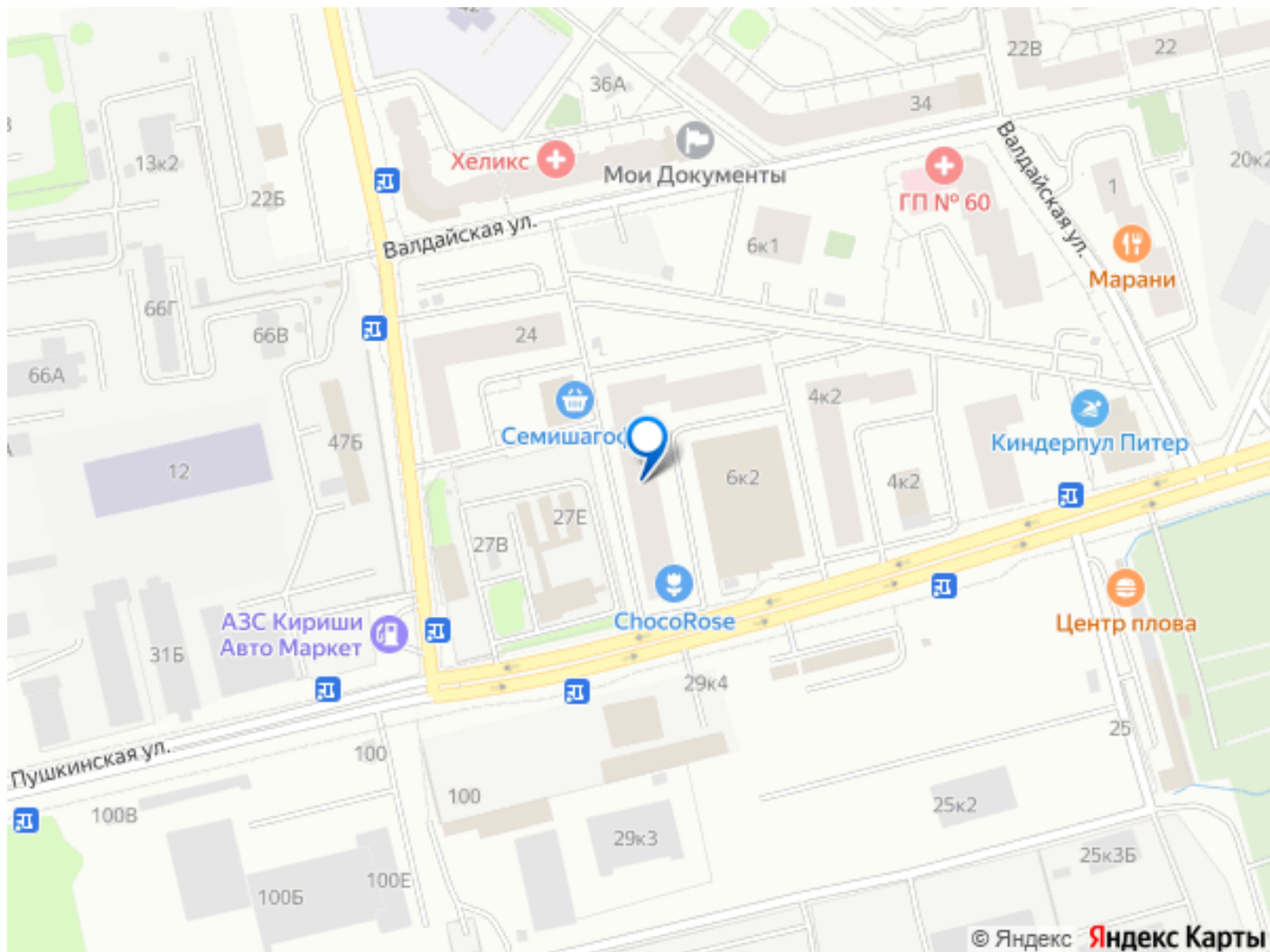
Много света: Окна выходят на солнечную сторону и во двор, обеспечивая яркое естественное освещение. Простор и воздух: Высокие потолки 2.7 м и большой балкон (5.6 м?), который можно обустроить под летнюю зону отдыха. Выгодная инвестиция:

Идеальный вариант как для собственного проживания, так и для последующей сдачи в аренду без каких-либо дополнительных вложений. Планировка и площадь (общая 33.6 м?): Просторная кухня: 9.2 м? Уютная жилая комната: 15.3 м? Большой балкон: 5.6 м? Совмещенный санузел Этаж: 13 из 25

(отличный вид и много света) Отличная транспортная доступность и инфраструктура: До метро Купчино — всего 10 минут на автобусе или трамвае 2. Ж/д станция Шушары в 10-12 минутах пешком. От нее 20 минут на электричке до центра (ст. Пушкинская/Витебский вокзал) и 5 минут до метро Купчино. Выезд на КАД — 5 минут на машине. До аэропорта Пулково — 15 минут. В шаговой доступности: школы, детские сады, поликлиника, сетевые магазины, аптеки, почта и МФЦ. Рядом — знаменитые парки и дворцы Царского Села. Финансовые условия: без обременений, Свободная продажа; Возможна покупка в ипотеку; Прописка предоставляется (г. Санкт-Петербург); Полная стоимость указана в договоре; Один собственник; Все документы готовы к сделке. Идеальный выбор для того, кто ищет современное, полностью готовое жилье в развивающемся районе с отличной транспортной логистикой. Просмотр строго по предварительной записи. Звоните, отвечу на все вопросы! ДОБАВЛЯЙТЕ объявление В ИЗБРАННОЕ, чтобы не потерять!!!!







Move.ru - вся недвижимость России