

Создано: 06.02.2026 в 15:24

Обновлено: 06.02.2026 в 15:34

**Санкт-Петербург, Социалистическая
улица, 21**

13 900 000 ₽

Санкт-Петербург, Социалистическая улица, 21

Округ

[СПБ, Центральный район](#)

Улица

[улица Социалистическая](#)

Квартира

Количество комнат

1

Высота потолков

2.75 м

Жилая площадь

19 м²

Площадь кухни

6 м²

Общая площадь

33 м²

Этаж

7/10

Детали объекта

Тип сделки

Продам

Раздел

[Квартиры](#)

Тип санузла

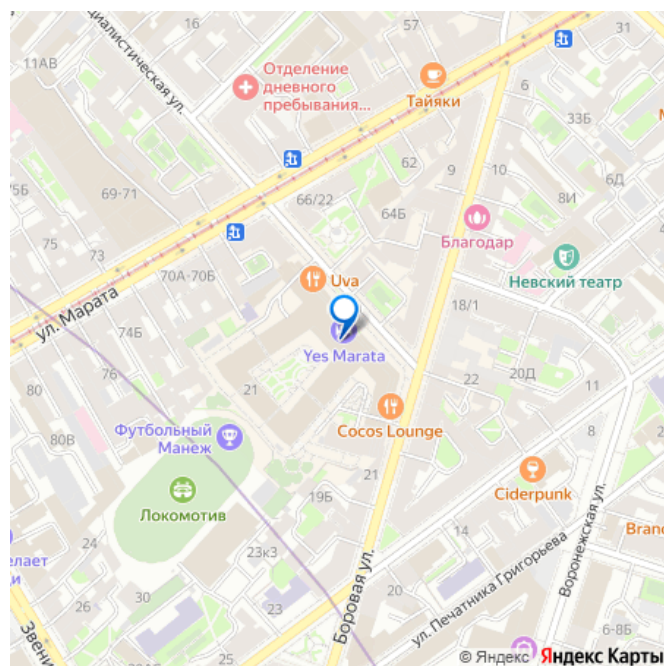
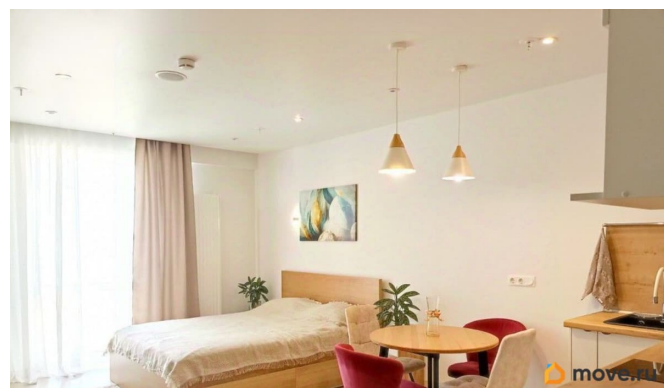
<https://spb.move.ru/objects/9289146836>

Анастасия Миронова, НЕВА

Недвижимость

79112672011

для заметок



совмещенный

Вид из окна

на улицу

Ремонт

евро

Квартира в новостройке

да

Год сдачи

1 квартал 2020 г.

Покупка в ипотеку

да

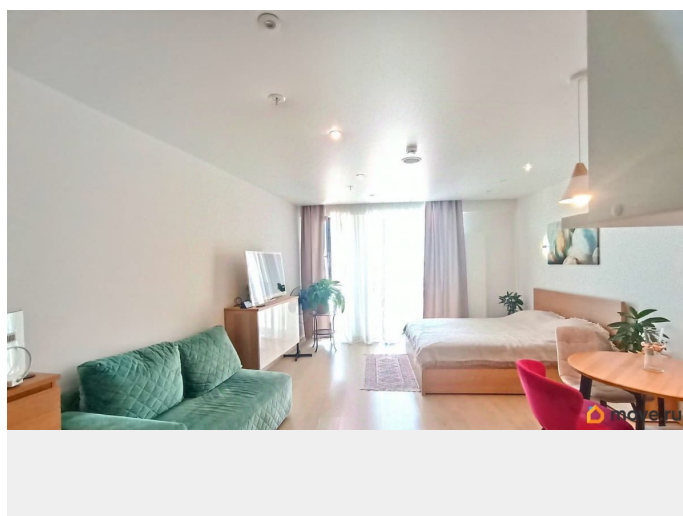
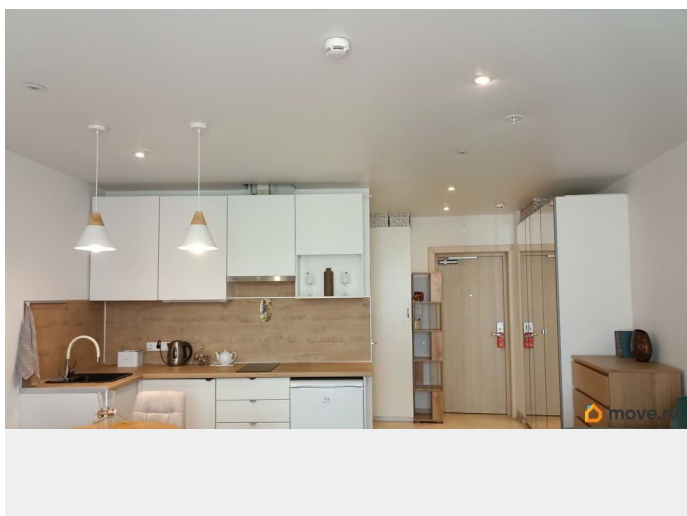
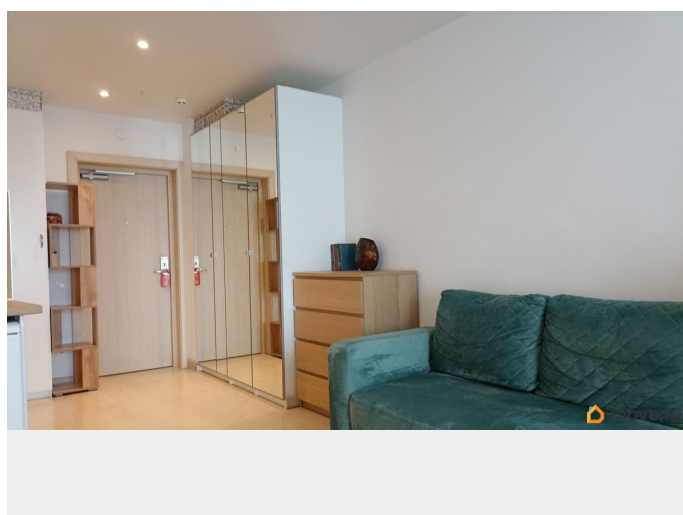
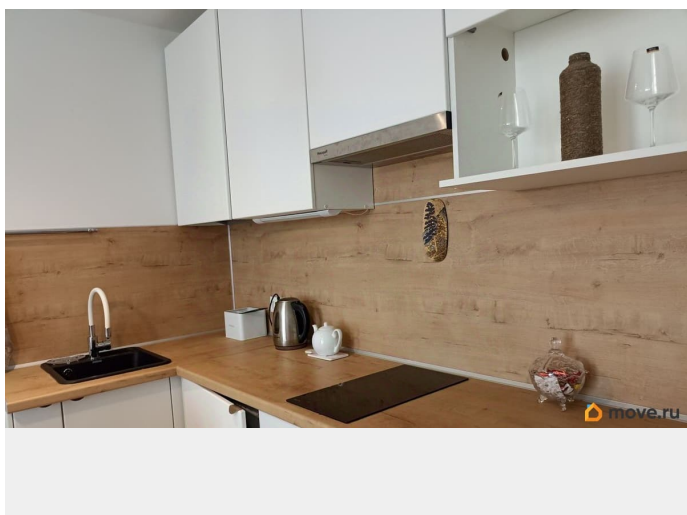
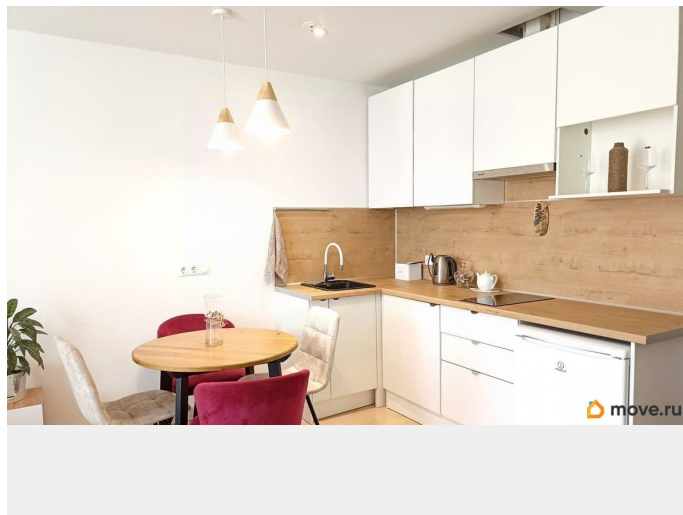
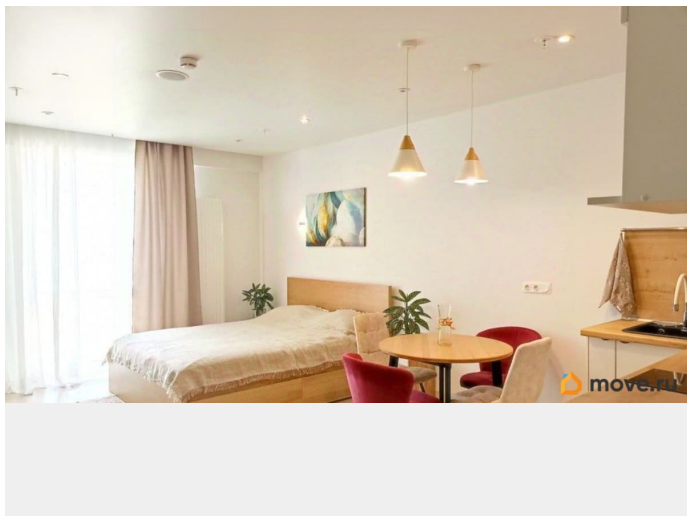
возможна ипотека, лифт, парковка

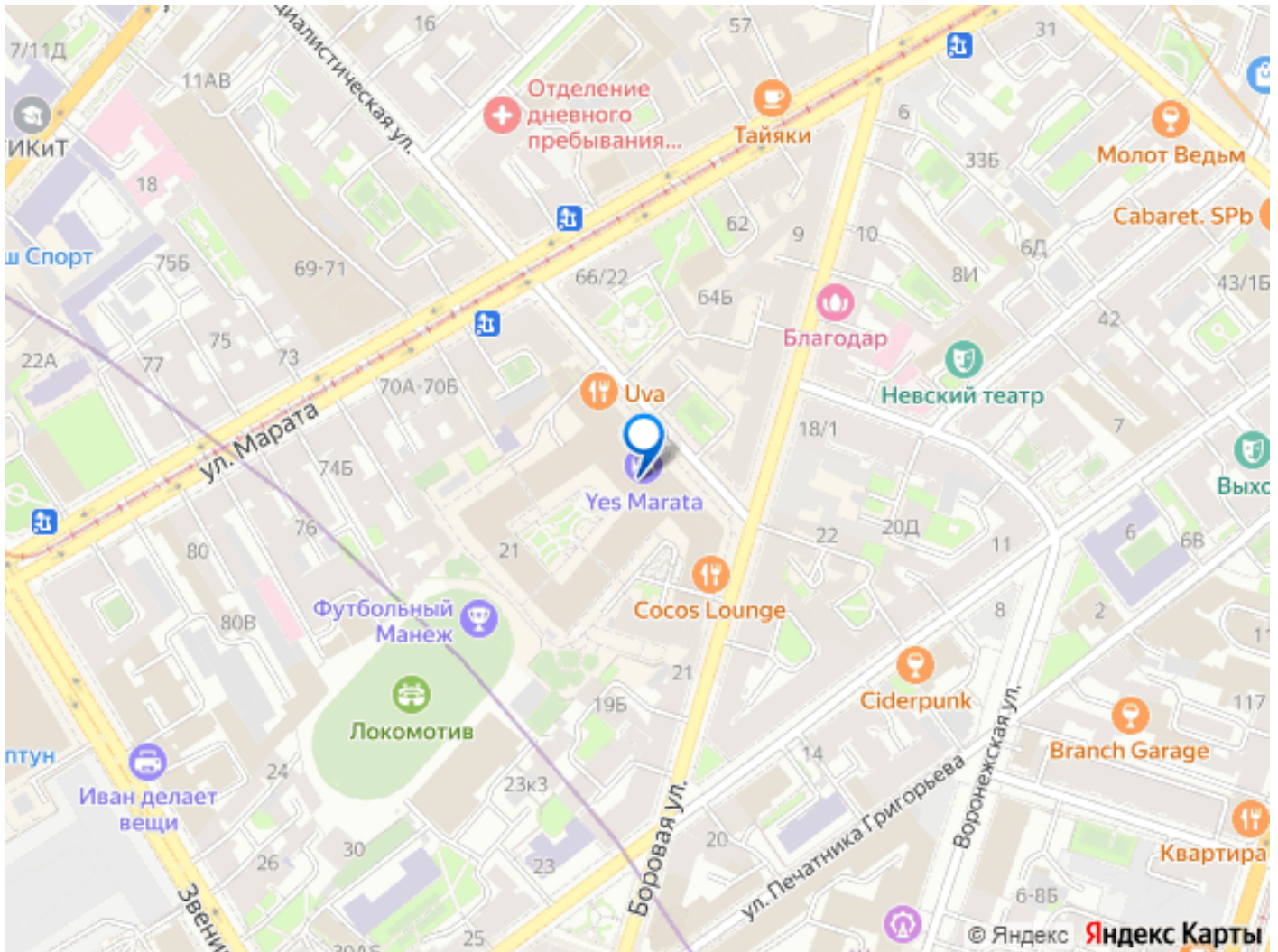
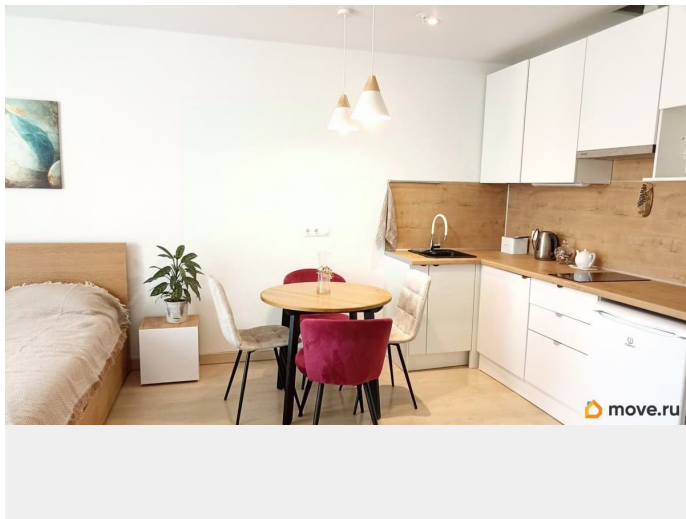
Описание

Арт. 129574028 Продам апартаменты в центре СПб Комфорт и удобство проживания в центре культурной столицы. Купить апартаменты в СПб — это оптимальное решение для тех ,кто ценит комфорт и удобство современного жилья в историческом центре города. Предлагаем вашему вниманию стильные апартаменты, расположенные в самом сердце Санкт-Петербурга, где каждая деталь продумана для вашего комфортного проживания. Что такое апартаменты-студия в СПб? Апартаменты-студия — это современное жилое пространство, объединяющее в себе функциональность квартиры и комфорт гостиничного обслуживания. Рассмотрите такой вариант: — просторная студия площадью 34 кв. м с современным дизайнерским ремонтом; — новая мебель и техника премиум-класса; — панорамное окно с великолепным видом на город; — совмещенный санузел с качественной

сантехникой; — функциональная двухспальная кровать, которая может трансформироваться в две отдельные; — отличная шумоизоляция, создающая дополнительный уют. Расположение и транспортная доступность. Адрес: Санкт-Петербург, Социалистическая ул., 21, 7 этаж из 10. Удобное расположение позволяет быстро добраться до ключевых точек города: — от 8 минут пешком до станции метро «Лиговский проспект», до 10 минут — метро «Звенигородская» и до 13 минут — до станций метро «Владимирская» и «Достоевская». Или 10-15 минут на автомобиле до станции метро «Площадь Восстания» и Московского вокзала; — до 20 минут пешком до Невского проспекта — главной артерии города. Инфраструктура комплекса. Отель предлагает своим резидентам: — подземную парковку для вашего автомобиля; — современный фитнес-зал с профессиональным оборудованием; — уютную детскую площадку для семей с детьми; — ресторан на территории с разнообразным меню; Также в пешей доступности множество кафе, ресторанов, салонов красоты для заботы о внешнем виде и магазинов для повседневных покупок. Культурная и развлекательная инфраструктура. Знаковые места города, куда можно доехать на автомобиле: — крупнейший ТРЦ Петербурга «Галерея» (рядом с Московским вокзалом) — от 9 минут; — главные музеи города (например, Эрмитаж 17 минут, Русский и Этнографический музеи 20 минут); — Александринский театр 15 минут; — художественные галереи и выставочные залы — от 10 минут; Сделав выбор купив студию-апартаменты в СПб , вы получаете: — комфортное жилье с высоким уровнем обслуживания; — круглосуточную

охрану территории; — качественную шумоизоляцию для полноценного отдыха; — все необходимое для длительного проживания; — возможность использования инфраструктуры отеля; — удобная логистика основных транспортных узлов.





Move.ru - вся недвижимость России