

🕒 Создано: 21.03.2026 в 11:55

🔄 Обновлено: 31.03.2026 в 23:37

Собственник

79818617250

**Санкт-Петербург, Шлиссельбургский
проспект, 41**

7 700 000 ₹

Санкт-Петербург, Шлиссельбургский проспект, 41

Округ

[СПБ, Невский район](#)

Улица

[проспект Шлиссельбургский](#)

Квартира

Количество комнат

1

Высота потолков

2.6 м

Жилая площадь

17 м²

Площадь кухни

8 м²

Общая площадь

33 м²

Этаж

12/14

Детали объекта

Тип сделки

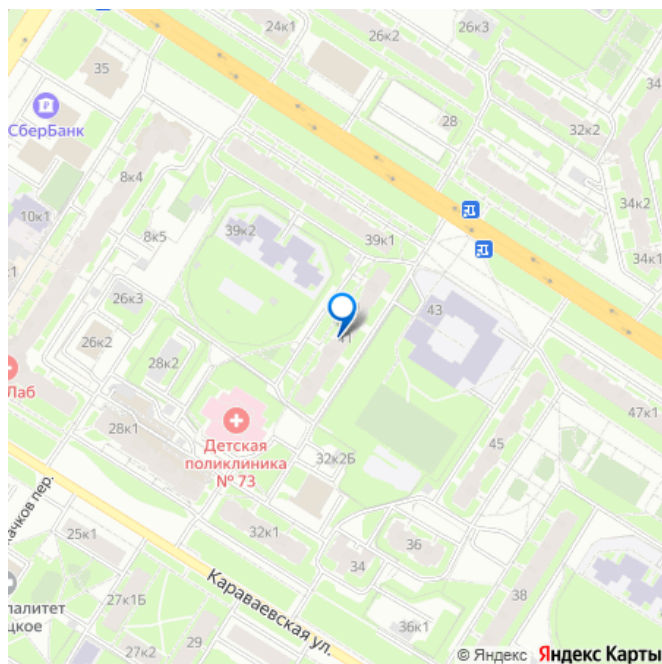
Продам

Раздел

[Квартиры](#)

Тип балкона

для заметок



балкон

Тип санузла

раздельный

Ремонт

евро

Покупка в ипотеку

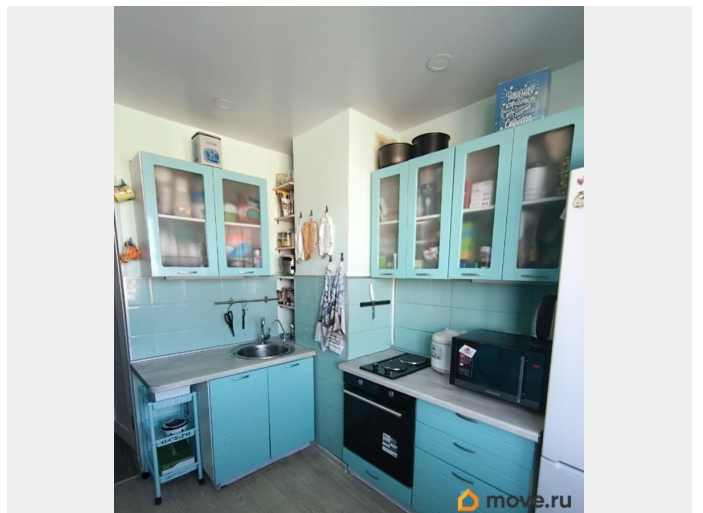
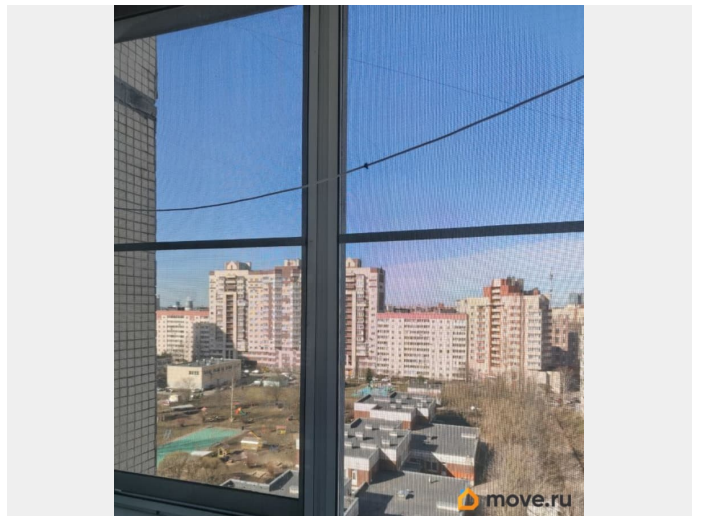
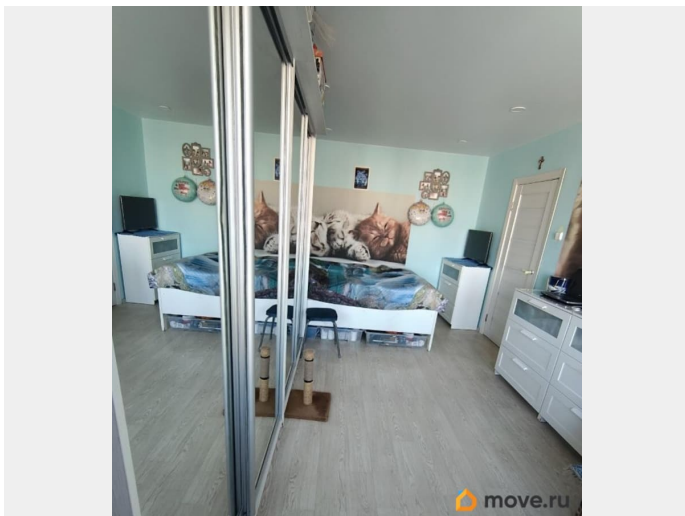
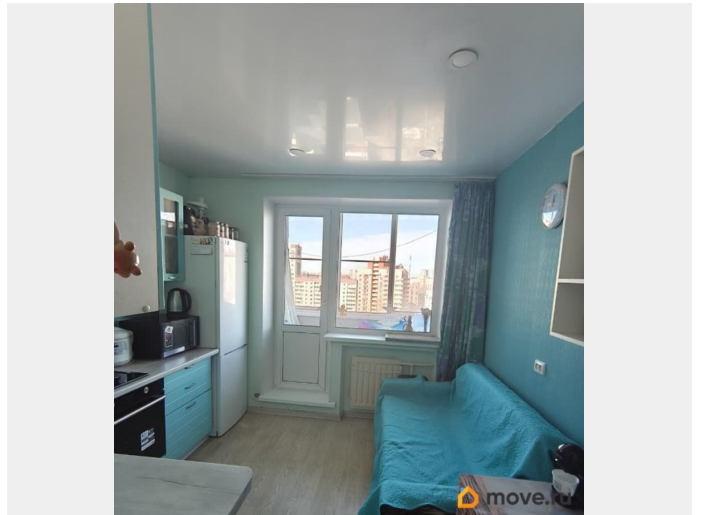
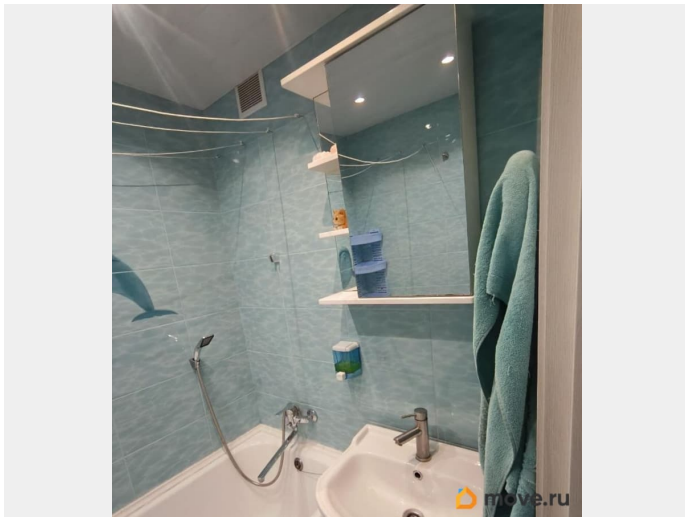
да

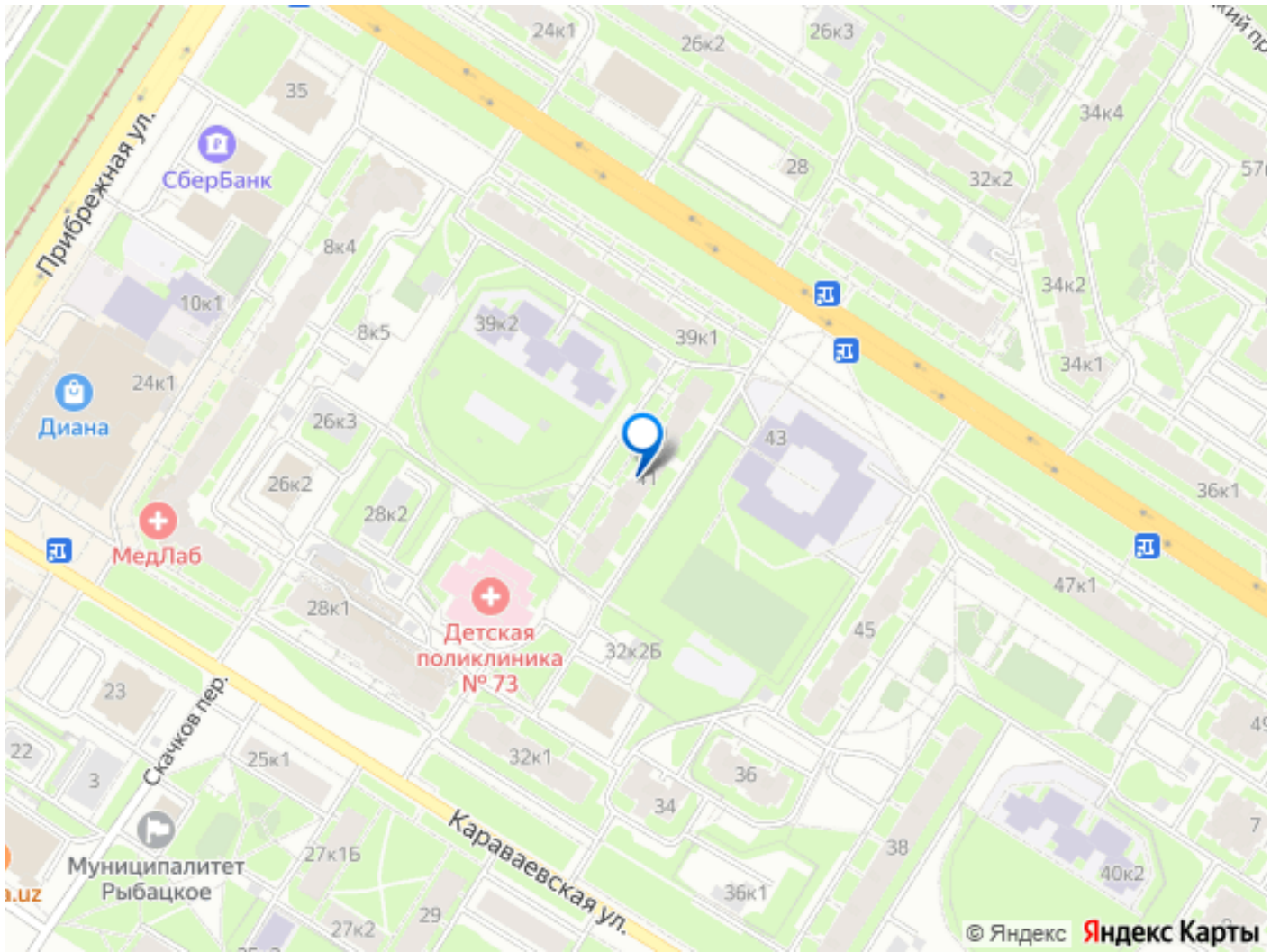
возможна ипотека, лифт, парковка

Описание

Продается уютная и светлая однокомнатная квартира, без обременения, от одного взрослого собственника, в собственности более 5 лет, в пешей доступности от м. Рыбацкое, по адресу: Шлиссельбургский, д.41 лит.А.Домом управляет товарищество собственников жилья «Надежда». Квартира располагается на 12 этаже 14ти этажного дома, окна выходят во двор, на запад, красивый вид на город и на закат. В квартире был совершен капитальный ремонт (полностью заменена электропроводка, окна, трубы, сантехника, выровнены стены, пол, в ванной и туалете положена плитка, сделана гидроизоляция, вытяжка в туалете, стены выровнены по маякам и покрашены в пастельные тона, натяжные потолки с ярким освещением, металлопластиковые окна, застеклённый балкон.) Площадь квартиры 32,9 м2, в том числе: прихожая 3 м2; кухня 8,3 м2; комната 17,3 м2, ванная комната 3м2, санузел 1м2 и остекленный балкон 2,6м2. Чистая отремонтированная в 2021 году парадная с картинами в коридорах, выложенных плиткой. Два новых лифта: грузовой и пассажирский. Установлен новый домофон с видеонаблюдением. Уютный ухоженный двор с детской площадкой.

Прекрасное месторасположение: В 10 минутах ходьбы от м.Рыбацкое. Остановка автобусов у самого дома, в 5 мин выезд на КАД. Во дворе детский сад, рядом с домом детская поликлиника и школа. Взрослая поликлиника в 10 минутах ходьбы. В пределах 5 минут ходьбы много магазинов, торговые центры, фитнес-центры, аптеки, банки,церковь, парк и набережная Невы.





Move.ru - вся недвижимость России