

🕒 Создано: 10.04.2026 в 10:51

Обновлено: 14.04.2026 в 15:15

Санкт-Петербург, улица Федора

Абрамова, 4

8 999 990 ₺

Санкт-Петербург, улица Федора Абрамова, 4

Округ

[СПБ, Выборгский район](#)

Квартира

Количество комнат

1

Высота потолков

2.6 м

Жилая площадь

22.4 м²

Площадь кухни

3 м²

Общая площадь

33 м²

Этаж

15/27

Детали объекта

Тип сделки

Продам

Раздел

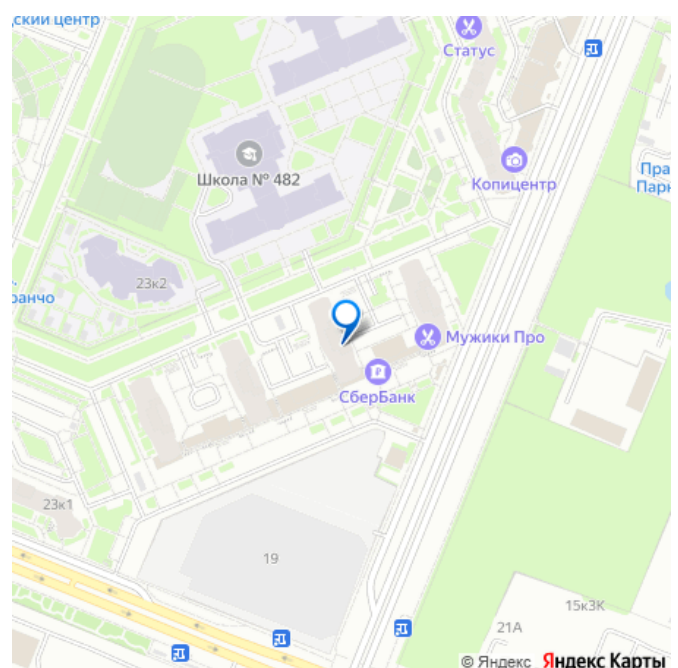
[Квартиры](#)

Тип балкона

лоджия

Тип санузла

для заметок



совмещенный

Вид из окна

на улицу

Ремонт

косметический

Квартира в новостройке

да

Покупка в ипотеку

да

возможна ипотека, лифт, парковка

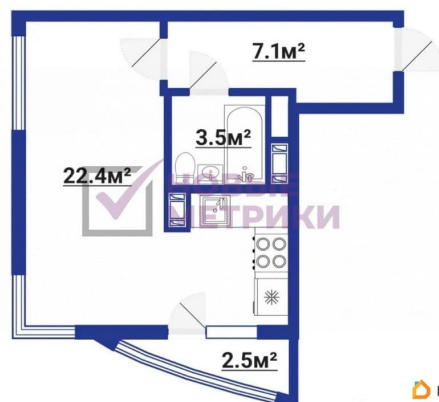
Описание

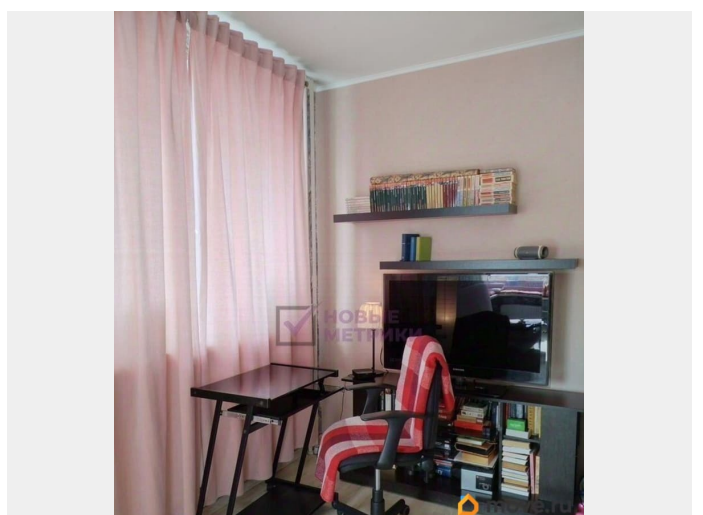
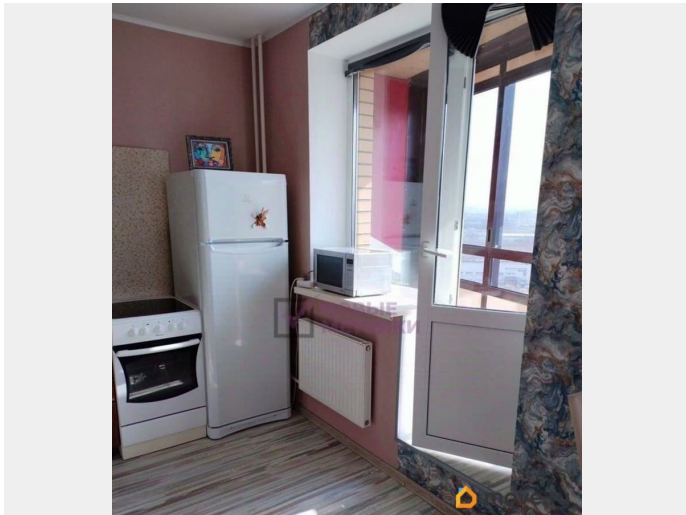
Продаётся светлая и просторная квартира в современном ЖК! Идеальный вариант для жизни, сдачи в аренду или инвестиций — всё готово для комфортного проживания!

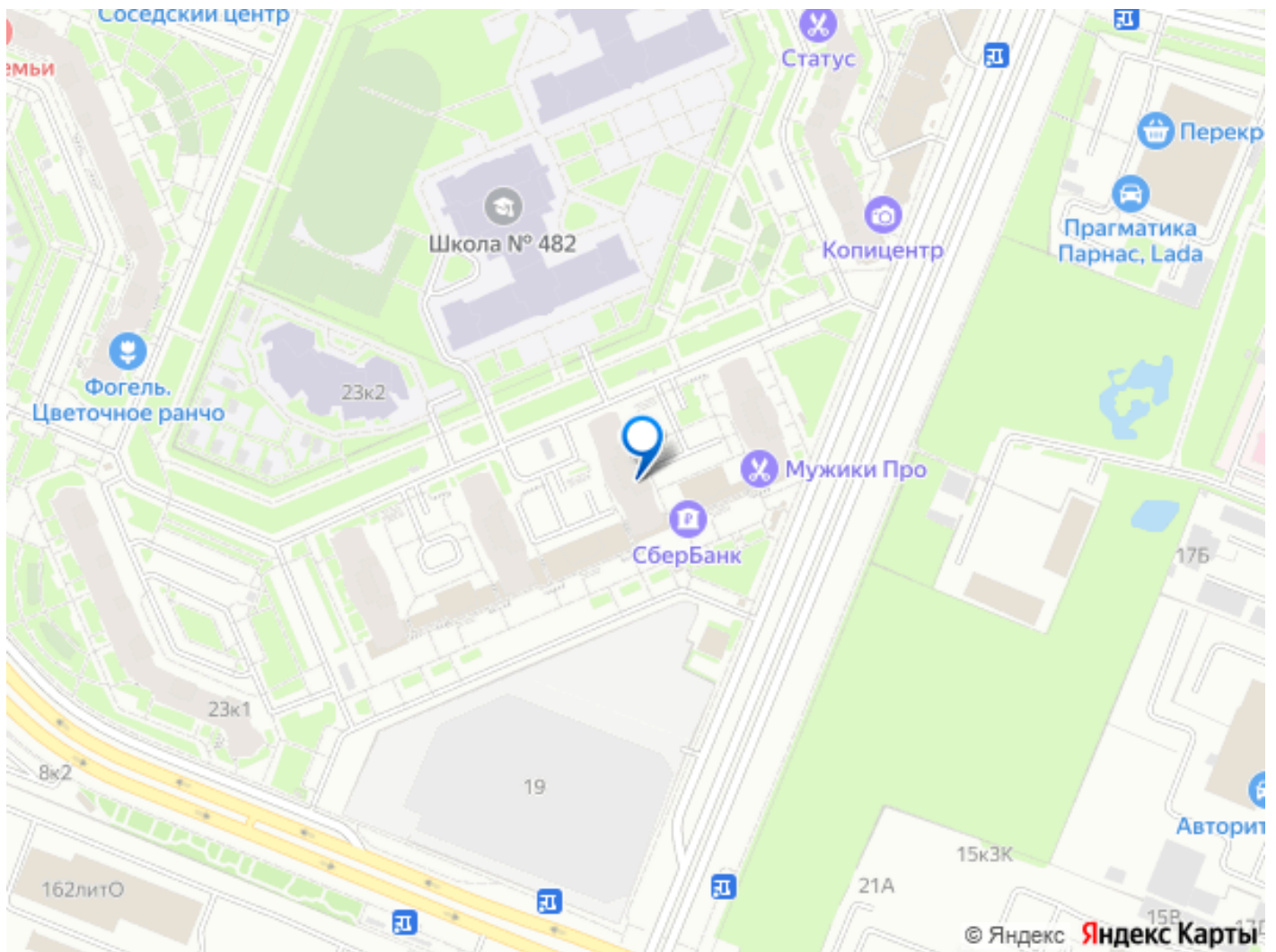
ПРОДАЖА БЕЗ КОМИССИИ ОДОБРЕНИЕ ИПОТЕКИ В ПОДАРОК ВОЗМОЖЕН ТРЕЙД-ИН

Квартира полностью готова к заселению, выполнен косметический ремонт: свежий линолеум и обои; новые межкомнатные двери; заменены электровыключатели и смеситель на кухне; исправная сантехника (заменены редукторы давления, водосчётчики, запорная арматура); в санузле установлена душевая кабина. Вид из окна — отдельный плюс! Одно из трёх окон — угловое панорамное с низким подоконником. Из него открывается потрясающий вид (в том числе на Лахтацентр), а помещение наполняется солнечным светом в любое время года. Что остаётся покупателю: мебель: диванкровать (140200), шкафкупе, комод, тумба под ТВ, обеденный стол, 3 стула, книжные полки, кухонный гарнитур, компьютерный столик; техника: стиральная машина, ТВ, электроплита, холодильник,

СВЧпечь, обогреватель; дополнительные опции (по договорённости): детская кроваткатрансформер, детский стул, постельное бельё, посуда, уборочный инвентарь. Инфраструктура района — на высшем уровне: метро «Парнас» — всего в 400 метрах (23 минуты пешком); магазины прямо в доме: «Пятёрочка», «Улыбка Радуги», отделение Сбербанка; рядом — ТЦ «Парнас Сити» и строящийся ТРЦ «Экопарк Парнас»; детские сады (8, 11, 14) и школы (482, 142, 469, 163); поликлиники: детская 71 и взрослая 117; детские площадки с безопасным покрытием во дворе; подземный паркинг для автовладельцев. Шуваловский парк (142 га леса) — чуть более 1 км; Финское озеро с песчаным пляжем — идеальное место для прогулок и отдыха. Преимущества дома: 4 лифта (включая грузовой) широкие коридоры на этаже зона мусоропровода отделена пандусы и доступная среда Один взрослый собственник, без обременений, прямая продажа. Не упустите шанс приобрести квартиру мечты в одном из самых комфортных районов! Звоните, пишите — договоримся о просмотре в удобное для вас время! *ТРЕЙД-ИН: если Вы сейчас продаёте свою недвижимость, то мы можем СРАЗУ КУПИТЬ её! Арт. 134351591







Move.ru - вся недвижимость России