

🕒 Создано: 11.04.2026 в 21:02

Обновлено: 11.04.2026 в 23:33

Маяя Ляцкая, Маяя Ляцкая

79111854173

Санкт-Петербург, дорога Торфяная, 15к3

11 373 333 ₹

Санкт-Петербург, дорога Торфяная, 15к3

Округ

[СПБ, Приморский район](#)

Квартира

Количество комнат

1

Жилая площадь

10 м²

Площадь кухни

16 м²

Общая площадь

33 м²

Этаж

7/12

Детали объекта

Тип сделки

Продам

Раздел

[Квартиры](#)

Тип балкона

лоджия

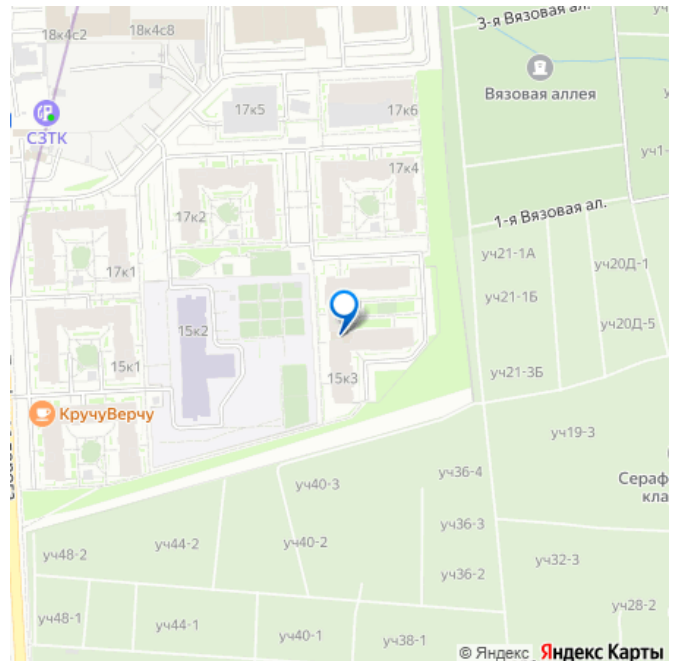
Квартира в новостройке

да

Год сдачи

4 квартал 2020 г.

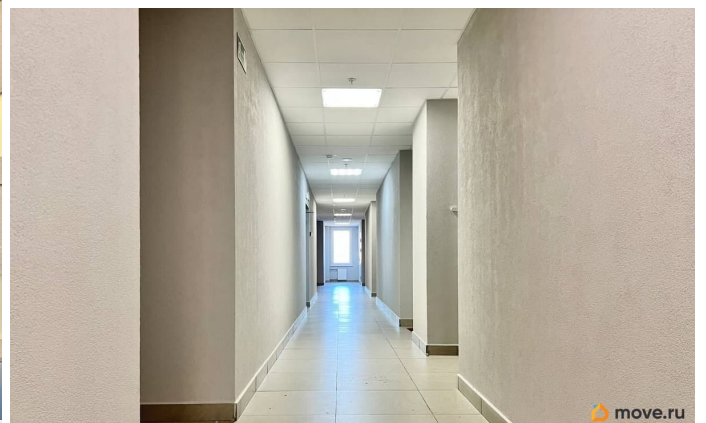
для заметок

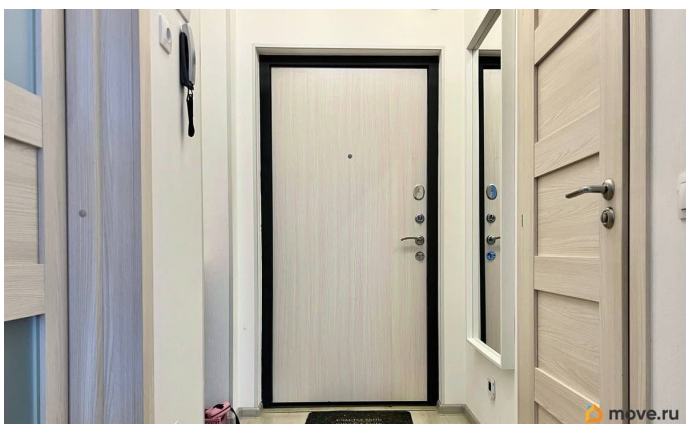
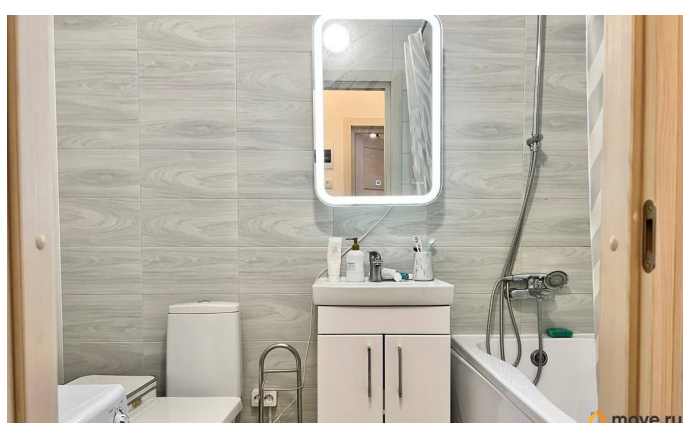
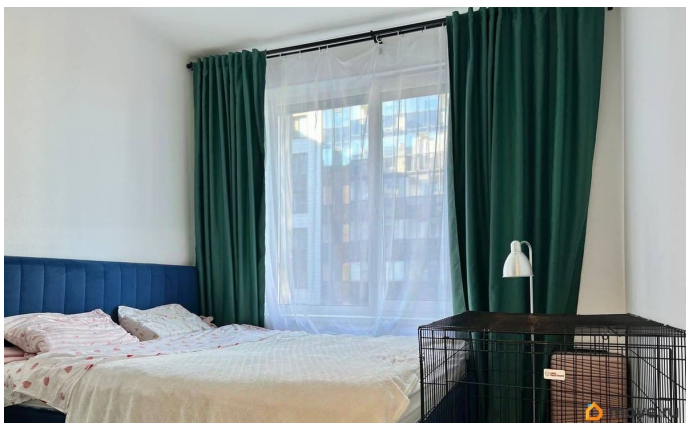


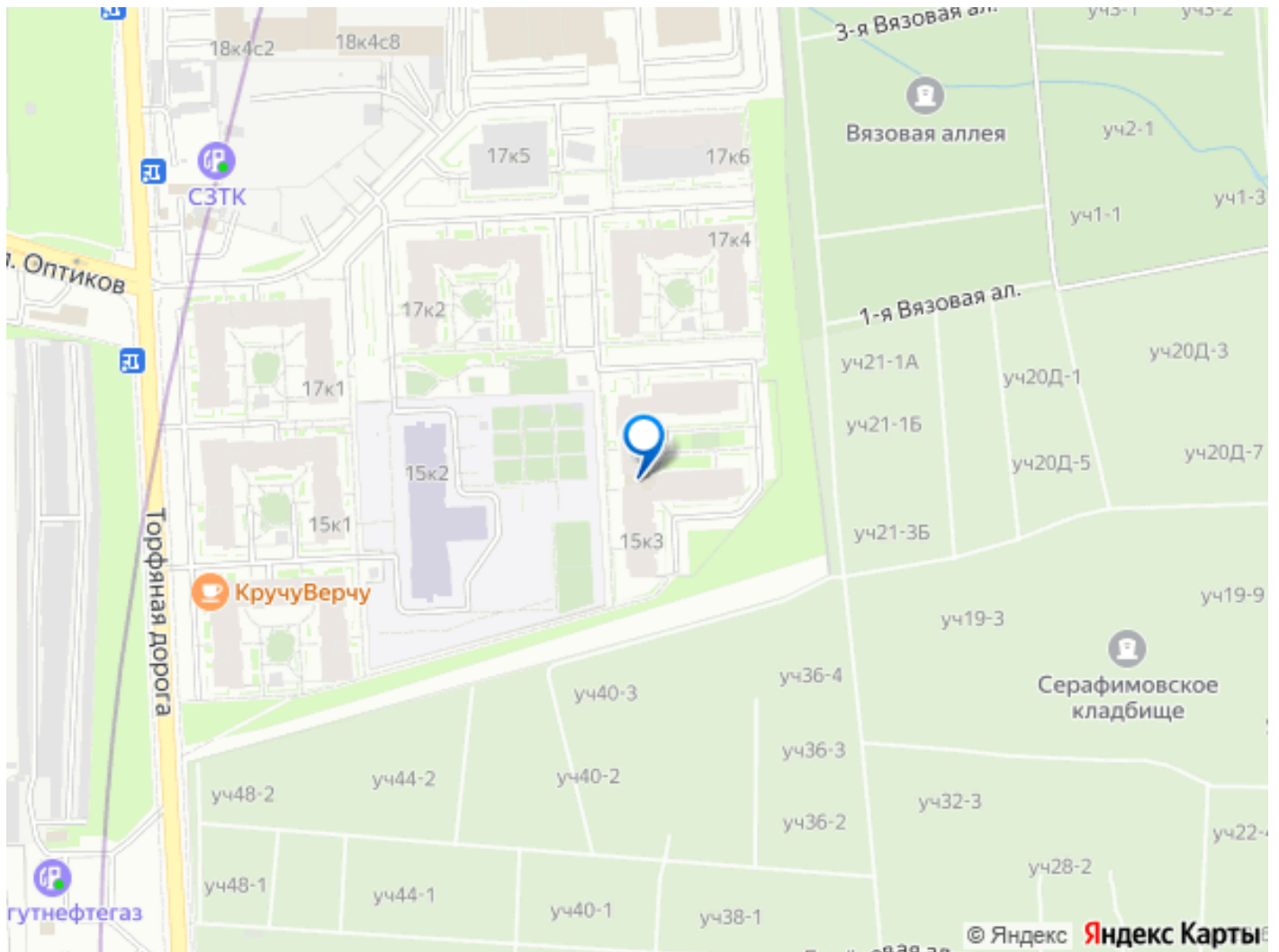
возможна ипотека, лифт, парковка

Описание

10 минут пешком до станции метро Старая деревня!! Продаются 1-комнатные апартаменты комфорт-класса в ЖК 'ArtLine в Приморском', застройщик Сэтл Сити на Торфяной дороге 15, корпус 3. Хорошая планировка: — большая кухня-гостиная 16 кв.м; — комната 10 кв.м; — прихожая 4 кв.м; — совмещенный санузел; — большая застекленная лоджия. Окна квартиры выходят в закрытый и ухоженный двор. Дом 2020 года постройки, оборудован тремя лифтами. На территории ЖК есть многоуровневый паркинг. Инфраструктура района хорошо развита — рядом находятся магазины, кафе, аптеки. 3 км до ЗСД. Залог АО «Альфа-Банк». Один совершеннолетний собственник. Прямая продажа.







Move.ru - вся недвижимость России