

**12 406 653 ₹**

Округ

[СПБ, Калининский район](#)

для заметок

### Квартира

Количество комнат

1

Высота потолков

3 м

Жилая площадь

11.8 м<sup>2</sup>

Площадь кухни

12.8 м<sup>2</sup>

Общая площадь

34.01 м<sup>2</sup>

Этаж

2/17

### Детали объекта

Тип сделки

Продам

Раздел

[Квартиры](#)

Тип санузла

совмещенный

Ремонт

без отделки

Квартира в новостройке



да

Год сдачи

1 квартал 2029 г.

Покупка в ипотеку

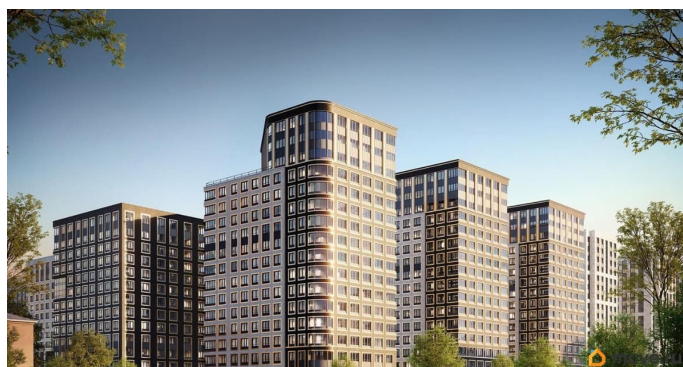
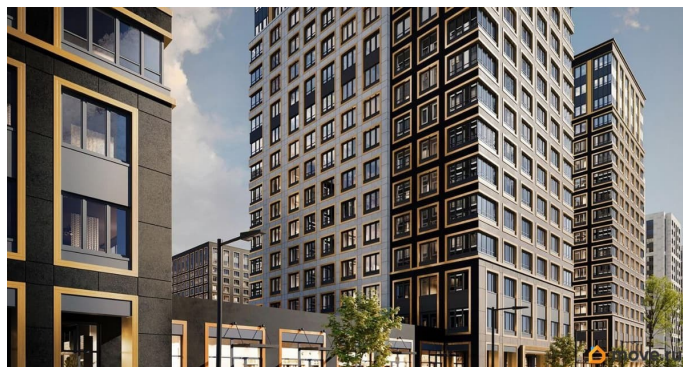
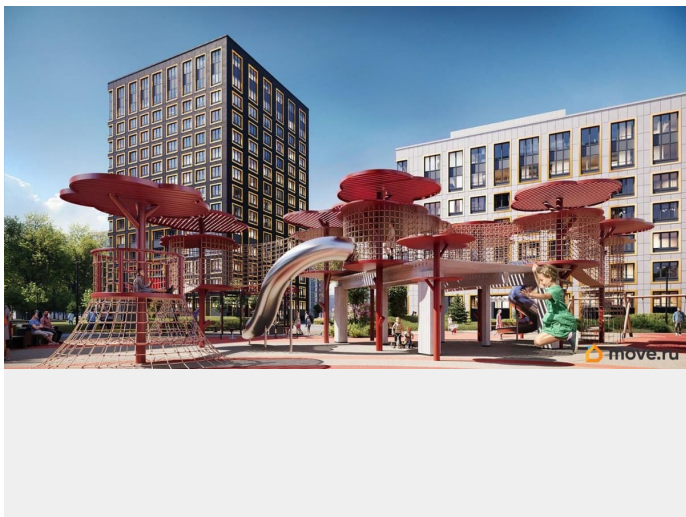
да

возможна ипотека, лифт, парковка

## Описание

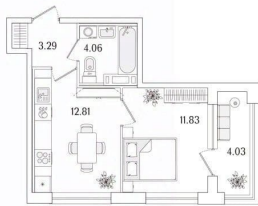
Продаётся 1к.кв. в ЖК Аурум от застройщика Группа компаний «РСТИ» (Росстройинвест). Квартира находится в 17 этажном доме, в Аурум - Корпус 1(С1,С2,С3) на 2 этаже. Общая площадь квартиры 34,01 кв.м. «Аурум» - это современное, яркое и функциональное пространство, где архитектура объединена с комфортом и эстетикой. Фасады «Аурум» впечатляют внешним видом. Проект создан в архитектурной мастерской Сергея Цыцина «АМЦ-Проект». Его ключевая идея — в создании стильного и заметного образа, который станет доминантой района и будет притягивать взгляды. Одно из знаковых пространств жилого комплекса «Аурум» — центральная входная группа. Это место, сочетающее множество ролей. Это и визуальный акцент и статусное фотогеничное пространство и территория отдыха и встреч для жителей. Внутри комплекса создана комфортная и современная жилая среда. Закрытый внутренний двор с креативным пространством, современным озеленением, выразительной геопластикой, большой игровой зоной, беговым маршрутом станет идеальным местом для игр, отдыха, прогулок и общения. Расположение комплекса обеспечивает удобный доступ к крупным магистралям Калининского района:

проспекту Маршала Блюхера, Кондратьевскому, Пискаревскому и Полюстровскому проспектам. Около 15-20 минут на транспорте — и вы на станциях метро «Лесная» и «Площадь Ленина». В будущем запланировано строительство новых объектов, улучшающих транспортную доступность: трасса «М-7» с путепроводом, продление улицы Арсенальной, Арсенальный мост и тоннель под железнодорожными путями. Также планируется создание новых станций метро — Арсенальная, Площадь Калинина и Полюстровский проспект-1, что расширит возможности передвижения по городу.





АУРУМ



move.ru



