

Создано: 10.06.2025 в 09:29

Обновлено: 02.12.2025 в 10:40

<https://spb.move.ru/objects/9280983471>

**Анна Баева, Владис Аврора**

**79111792654**

**Санкт-Петербург, Политехническая  
улица, 6**

**8 600 000 ₽**

Санкт-Петербург, Политехническая улица, 6

Округ

[СПБ, Выборгский район](#)

Улица

[улица Политехническая](#)

## Квартира

Количество комнат

1

Высота потолков

2.7 м

Жилая площадь

10.6 м<sup>2</sup>

Площадь кухни

12.6 м<sup>2</sup>

Общая площадь

34.03 м<sup>2</sup>

Этаж

5/12

## Детали объекта

Тип сделки

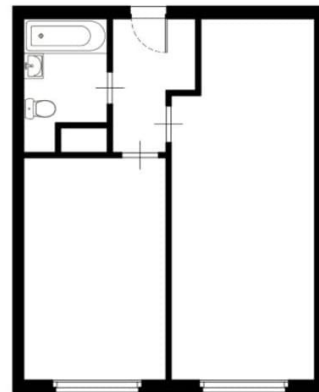
Продам

Раздел

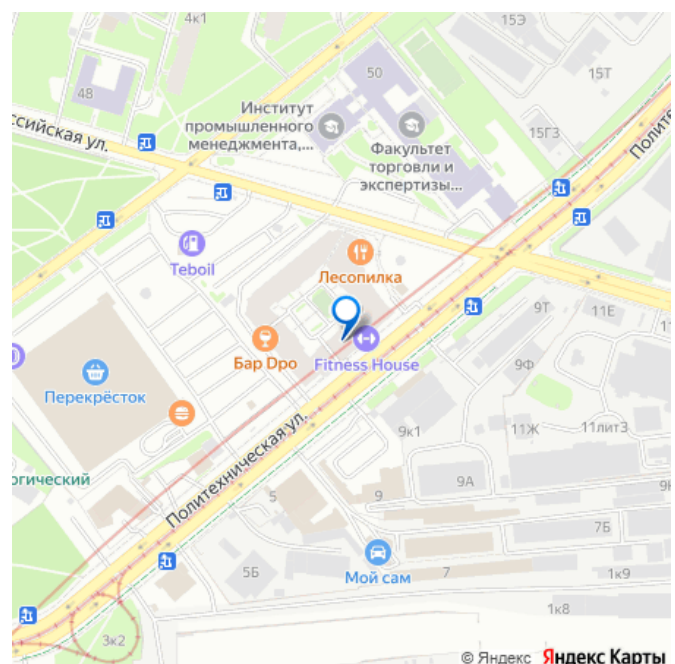
[Квартиры](#)

Тип санузла

для заметок



 **move.ru**



совмещенный

Вид из окна

на улицу

Ремонт

дизайнерский

Квартира в новостройке

да

Год сдачи

4 квартал 2019 г.

Покупка в ипотеку

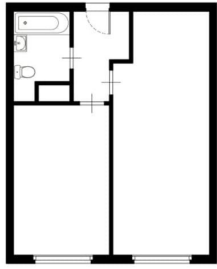
да

возможна ипотека, лифт, парковка

## Описание


Код объекта: 1633929. Предлагаю вашему вниманию апартаменты где вы открываете дверь - и сразу попадаете в пространство, где всё продумано до мелочей. Дизайнерский ремонт в апарт-отеле «LIKE» - это не просто жильё, а готовая инвестиция в комфорт и статус. Которые расположены в экологически - зеленой части города. ХАРАКТЕРИСТИКИ: - Качественный дорогой ремонт, «заезжай и живи»; - Встроенная техника и подсветка - дополнительные расходы уже не нужны; - Тёплые полы, кухня и сантехника выше среднего уровня - создают ощущение премиальности. - качественная импортная мебель; - ровные стены; - просторная ванная комната; - средний этаж; - удобное расположение; - высокие потолки; - сделана дополнительная шумоизоляция; - идеальный вариант для сдачи в аренду или самостоятельного проживания. ЛОКАЦИЯ: - Окружение премиум-класса - рестораны, бутики, бизнес-центры, культурные

площадки. - Хорошая 15 мин на машине до центрального района; - Инфраструктура для жизни и бизнеса - супермаркеты, фитнес, банки, медицинские центры в радиусе 510 минут. - 10 минут пешком до метро Площадь Мужества; - 2 минут пешком до магазина Перекресток; - 10 минут пешком до поликлиники. - 500 м до ТРЦ «Европолис» -15 минутах ходьбы школа, несколько детских садов. БЕЗОПАСНОСТЬ И КОМФОРТ: - большой внутренний, закрытый двор; - платная и бесплатная парковка. - видеонаблюдение; - охрана; - пассажирский лифт; - вид на тихий двор; - через дорогу большой и красивый парк Лесотехнической академии; - на первом этаже дома располагаются рестораны, кафе, фитнес зал и СПА. ПРЕИМУЩЕСТВА: - Дизайнерский ремонт премиум-класса - заезжай и живи или сдавай в аренду уже завтра. - Современный комплекс с лобби, консьерж-сервисом и охраной 24/7. - Локация - в центре Санкт-Петербурга, рядом с ключевыми достопримечательностями и деловыми кварталами. - Инвестиционная привлекательность - высокий спрос на аренду и стабильный доход от посуточной или долгосрочной сдачи. - Готовое решение - без затрат на ремонт, подбор мебели и оформление интерьера. - Полная стоимость в договоре - Один взрослый собственник - Подходит по ипотеку - Без обременений - Быстрый выход на сделку - Чистая продажа Такое предложение - редкость. Вы приобретаете не просто квадратные метры, а готовый бизнес или личное пространство, которое с первого дня приносит удовольствие и доход. Звоните, отвечу на все вопросы и даже больше. Полное сопровождение от просмотра до передачи ключей.




 move.ru



 move.ru




 move.ru



 move.ru




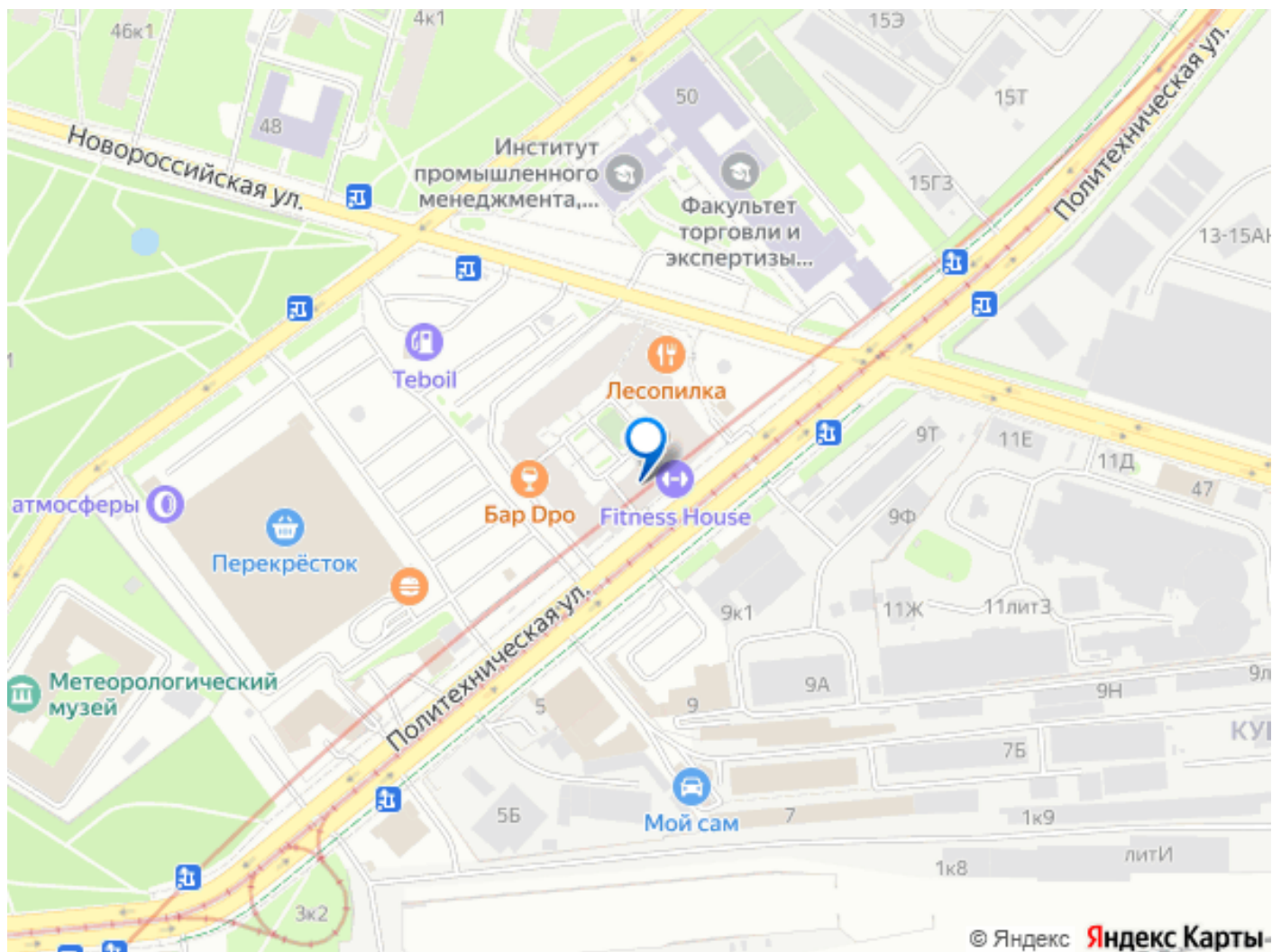
 move.ru



 move.ru



 move.ru



Move.ru - вся недвижимость России