

Санкт-Петербург, Московское шоссе, 323
5 000 000 ₽

Санкт-Петербург, Московское шоссе, 323

Округ

[СПБ, Пушкинский район](#)

Квартира

Количество комнат

1

Высота потолков

2.7 м

Жилая площадь

 14.7 м²

Площадь кухни

 9.9 м²

Общая площадь

 34.18 м²

Этаж

6/10

Детали объекта

Тип сделки

Продам

Раздел

[Квартиры](#)

Тип балкона

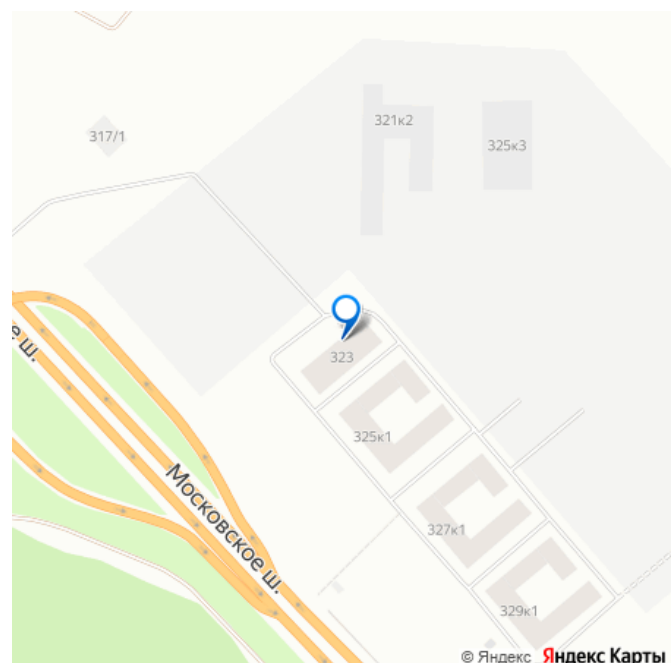
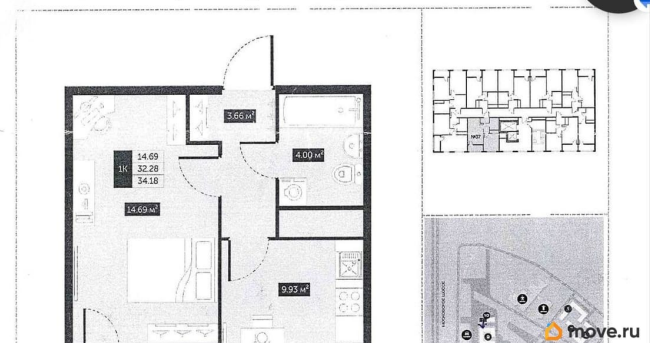
лоджия

Тип санузла

совмещенный

для заметок

О комплексе	О квартире
Срок сдачи: 30.06.2025	Корпус: 10
Метро: Купчино	Секция: 1
Адрес: Московское шоссе, участок 179, (северо-западнее пересечения с Колпинским шоссе)	Этаж: 6
	Тип: 1 кв.
	S приведенная: 34,18
	Отделка: Без отделки



© Яндекс Яндекс Карты

Вид из окна

на улицу

Квартира в новостройке

да

Год сдачи

4 квартал 2025 г.

Покупка в ипотеку

да

возможна ипотека, лифт, парковка

Описание

Ключи в конце месяца! Переуступка!

Продажа удобной полноценной
однкомнатной квартиры в ЖК UP-квартал
Новый Московский, прописка Санкт-
Петербург. Однкомнатная квартира
площадью 34.18 кв.м с лоджией.

Расположенна на 6-м этаже из 10, квартира
идеальна для воплощения ваших
дизайнерских фантазий. Стяжка и
штукатурка уже выполнены, а высота
потолков в 2,7 метра подарит ощущение
простора и свободы. О проекте: Закрытые и
безопасные дворы: Идеальное место для
спокойствия и отдыха. Комфортабельные
парадные: Оборудованы колясочными, что
особенно удобно для молодых семей.

Близость к культурным объектам: Всего 15
минут на машине и вы в живописных парках
и роскошных дворцах Пушкина. Отличная
транспортная доступность: 15 минут до КАД
и метро. К моменту заселения первых
корпусов будет запущена выделенная линия
скоростного трамвая «Славянка»,
соединяющая микрорайон со станцией метро
«Купчино». Развитая инфраструктура: В
ближайшие годы район активно развивается.

О комплексе	О квартире
Срок сдачи: 30.06.2025	Корпус: 10
Метро: Купчино	Секция: 1
Адрес: Московское шоссе, участок 179, (северо-западнее пересечения с Колпинским шоссе)	Этаж: 6
	Тип: 1кв.
	S приведенная: 34,18
	Отделка: Без отделки

