

Создано: 19.02.2026 в 03:06

Обновлено: 20.02.2026 в 01:53

Санкт-Петербург, пр-т Товарищеский, 38

10 500 000 ₽

Санкт-Петербург, пр-т Товарищеский, 38

Улица

[проспект Товарищеский](#)

Квартира

Количество комнат

1

Общая площадь

34.1 м²

Этаж

6/22

Детали объекта

Тип сделки

Продам

Раздел

[Квартиры](#)

Ремонт

с отделкой

Квартира в новостройке

да

Описание

БЕЗ ЗАНИЖЕНИЯ ПЕРЕУСТУПКА Евродвушка с балконом. Окна на юго-запад (дневное и вечернее солнце, закатная сторона). Жилой комплекс Дыбенко Парк состоит из 1 корпуса переменной этажности: от 21 до 22 этажей.

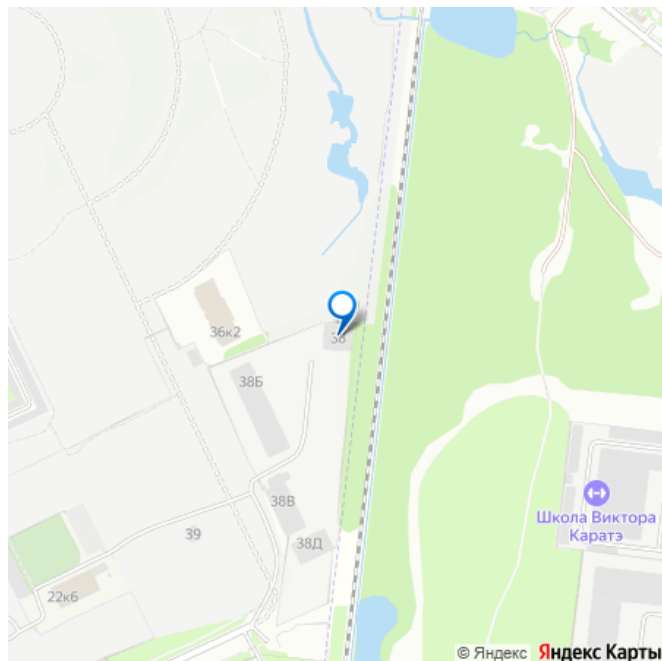
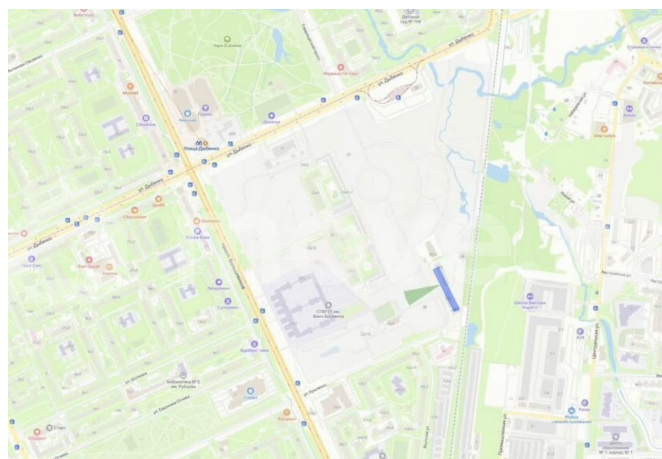
<https://spb.move.ru/objects/9290208086>

Шарин Павел Александрович,

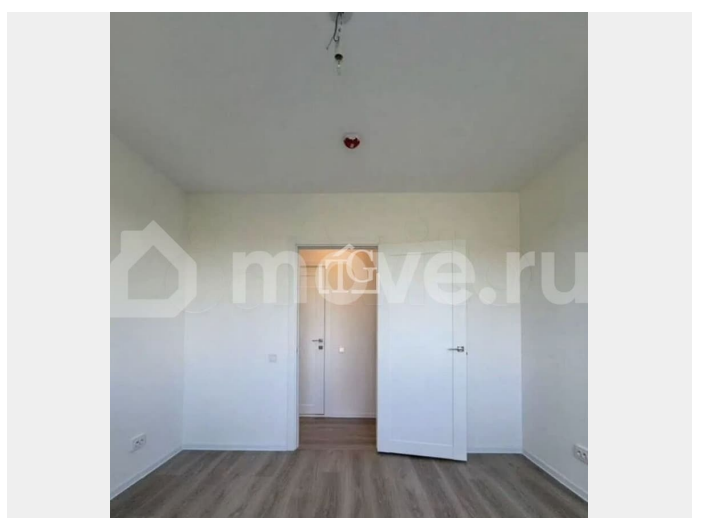
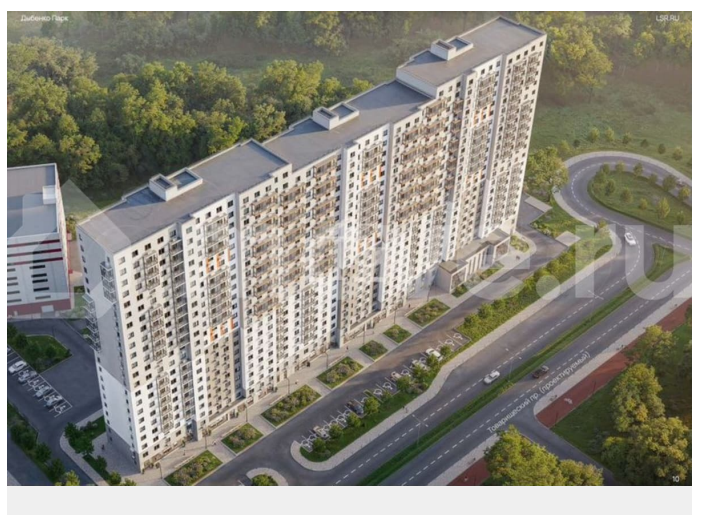
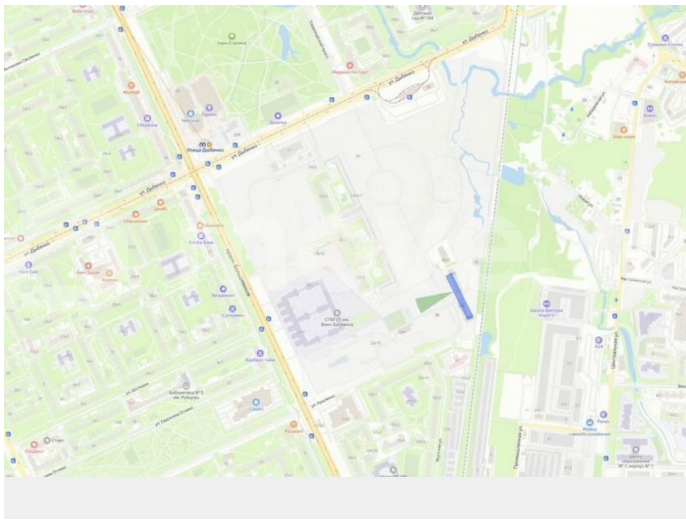
Риелтор

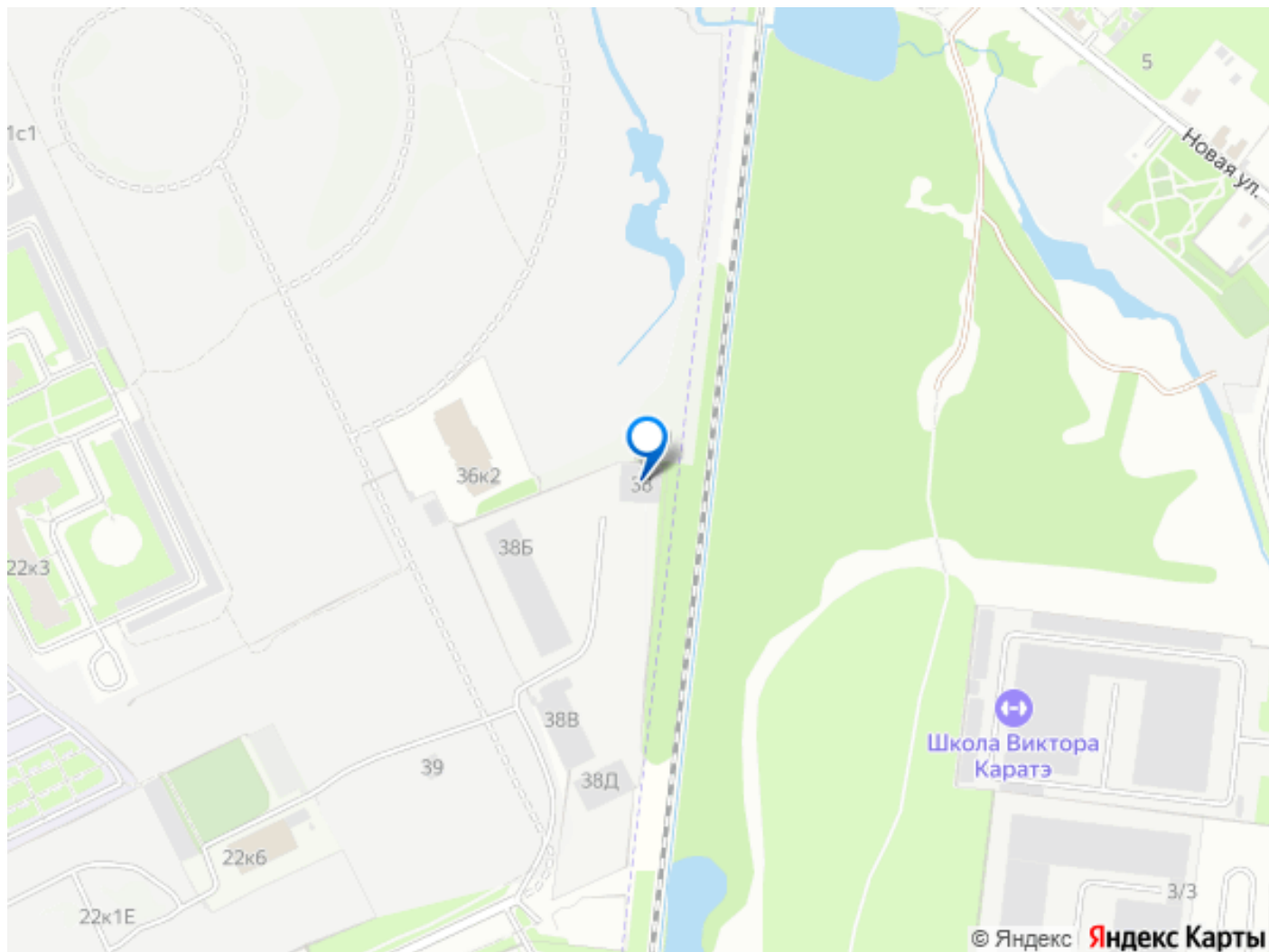
89251234567

для заметок



Фасады дома выполнены из штукатурки светлых оттенков. Сквозные парадные оснащены колясочными, а подвальный этаж — индивидуальными кладовыми. Потолки 2,7 м. Двор проекта закрытый, центральное место благоустроенной территории занимает детская зона, которая отделена от зоны отдыха и спортивной площадки зелеными насаждениями. На 1 этаже детский сад на 65 мест и просторный кабинет врача общей практики. Для владельцев автомобилей предусмотрен 9-этажный паркинг и стоянка. Жилой комплекс расположен в Невском районе. Поблизости функционирует множество школ и детских садов, медицинских центров и магазинов. Вокруг проекта расположено много парковых зон, где можно отдохнуть от рабочей суеты и весело провести время с самыми близкими. До метро «Улица Дыбенко» можно добраться за 13 минут пешком. Выезд на КАД в 5 минутах на автомобиле. Выбран светлый стандарт отделки (Light), но новый дольщик сможет её изменить до 30.11.2026. Дом в стадии строительства, в галерее представлены рендеры и пример типовой отделки ЛСР. Полная стоимость в договоре (без занижения). Продажа по переуступке прав (договор цессии). Возможна ипотека. Материнский капитал в квартире НЕ использован. По ДДУ один взрослый собственник (правообладатель).





Move.ru - вся недвижимость России