

🕒 Создано: 06.12.2025 в 12:47

Обновлено: 18.01.2026 в 12:02

Санкт-Петербург, улица Верхне-Каменская, 3к1

7 899 999 ₽

Санкт-Петербург, улица Верхне-Каменская, 3к1

Округ

[СПБ, Приморский район](#)

Квартира

Количество комнат

1

Высота потолков

2.7 м

Жилая площадь

10.3 м²

Площадь кухни

17.1 м²

Общая площадь

34.1 м²

Этаж

20/24

Детали объекта

Тип сделки

Продам

Раздел

[Квартиры](#)

Тип балкона

лоджия

Тип санузла

<https://spb.move.ru/objects/9287181227>

Ирина Приданникова, МАКРОМИР

НЕДВИЖИМОСТЬ

79187904626, 79187404956

для заметок



совмещенный

Вид из окна

на улицу

Ремонт

евро

Квартира в новостройке

да

Год сдачи

4 квартал 2020 г.

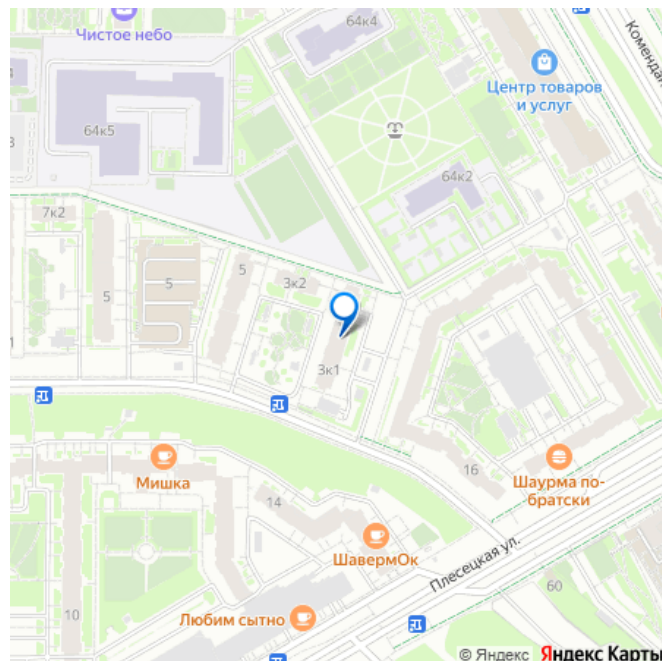
Покупка в ипотеку

да

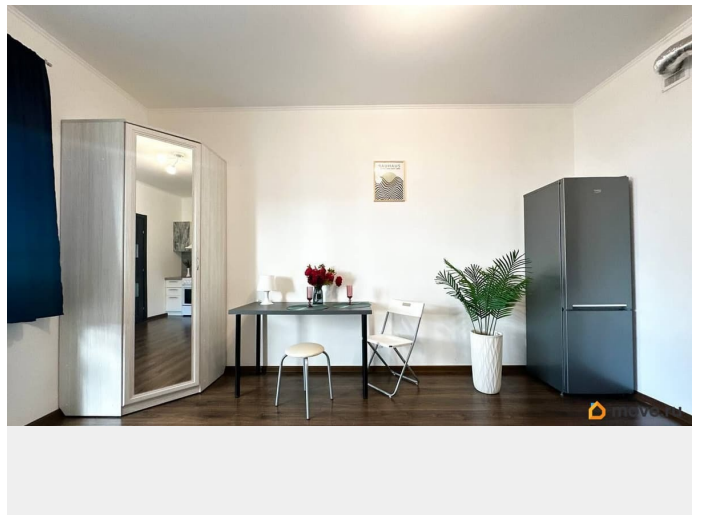
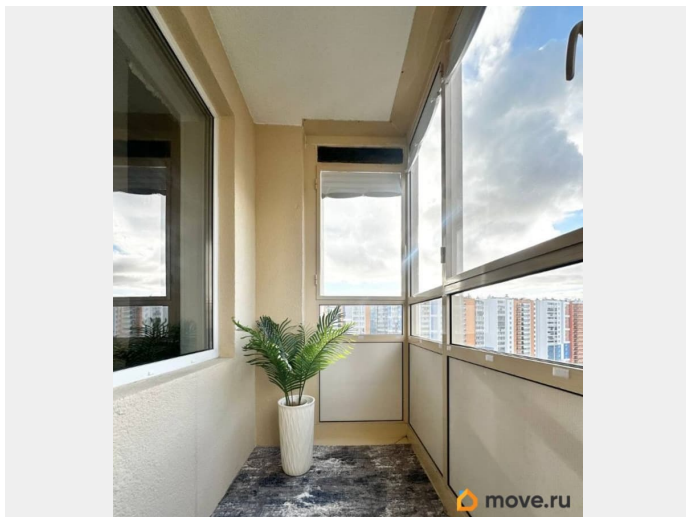
возможна ипотека, лифт, парковка

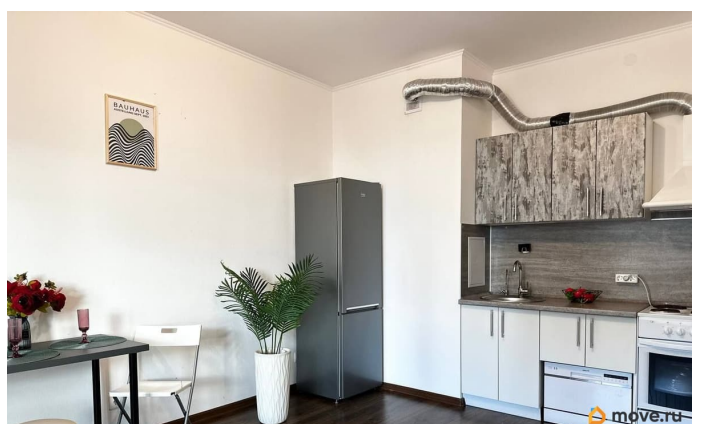
Описание

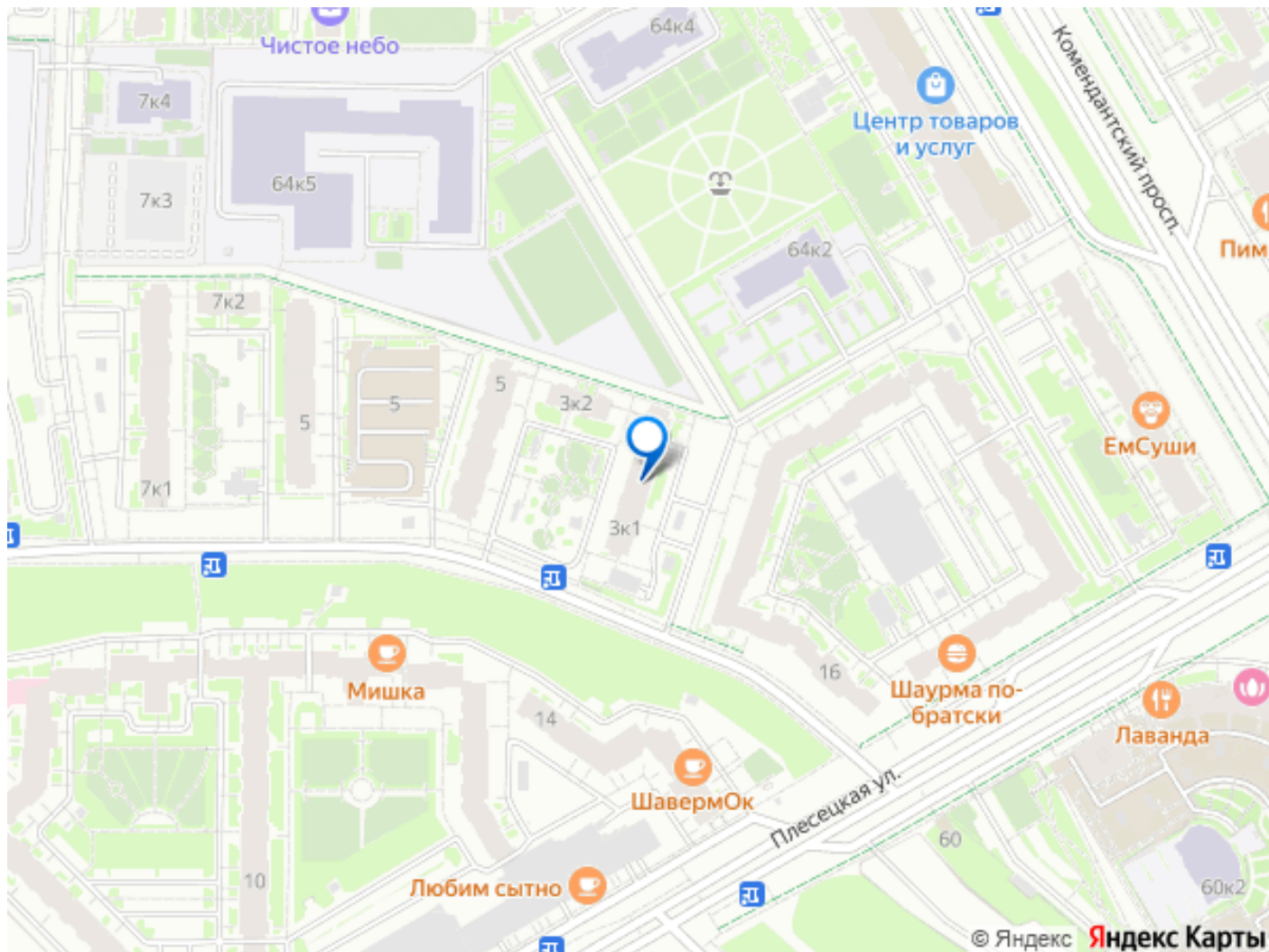
Добрый день! В продаже евро 2 квк Продажа БЕЗ КОМИССИИ! Описание и фотографии соответствуют действительности. ПРО ДОКУМЕНТЫ: - У квартиры ОДИН взрослый собственник; - БУДЕТ присутствовать на сделке лично; - Приобреталась квартира у застройщика; - Готовы к БЫСТРОМУ выходу на сделку; - Покажем все документы; - БЕЗ детских долей и БЕЗ наследства. ПРО КВАРТИРУ: Не просто евро 2 квк, а по-настоящему УДАЧНАЯ планировка для комфортной жизни и отличная выгодная инвестиция для дальнейшей сдачи квартиры. Квартира расположена на светлом 20-м этаже. - КУХНЯ-ГОСТИНАЯ (17.1 м?), которая является сердцем квартиры. Здесь легко разместится обеденный стол и диван как отдельная зона для отдыха. Редкое предложение на рынке, где гостиная ПРОСТОРНАЯ. - ЛОДЖИЯ (4 м?), которую можно использовать как дополнительную рабочую зону или уголок для отдыха, а



может стать дополнительным местом для хранения вещей. - ИЗОЛИРОВАННАЯ комната удобной квадратной формы (10.25 м²); - САН. УЗЕЛ совмещенный (3.4 м²). ПРО ИНФРАСТРУКТУРУ: Дом расположен во дворе с озеленением и прогулочной зоной. Детские площадки, сады школы прямо во дворе. А также парки. Рядом есть необходимые объекты инфраструктуры: продовольственные магазины, аптеки, салоны красоты, фитнес-клуб, кафе, рестораны, торговые центры, пункты выдачи Ozon и Wildberries и другие полезные сервисы для комфортной жизни. Детские сады и школы в пешей доступности. ПРО ТРАНСПОРТНУЮ РАЗВЯЗКУ: В шаговой доступности остановки общественного транспорта. Быстрый выезд на основные магистрали города. К 2030 году откроется станция метро, что поднимет стоимость и ликвидность объекта. Звоните, чтобы узнать больше и записаться на просмотр.







Move.ru - вся недвижимость России