

Создано: 15.06.2022 в 21:30

Обновлено: 23.01.2026 в 14:16

<https://spb.move.ru/objects/9288255441>

Собственник

**79883355802**

Санкт-Петербург, улица Шаврова, 23К1

**7 300 000 ₽**

Санкт-Петербург, улица Шаврова, 23К1

Округ

[СПБ, Приморский район](#)

Улица

[улица Шаврова](#)

## Квартира

Количество комнат

1

Высота потолков

2.5 м

Жилая площадь

20 м<sup>2</sup>

Площадь кухни

6.3 м<sup>2</sup>

Общая площадь

34.1 м<sup>2</sup>

Этаж

9/10

## Детали объекта

Тип сделки

Продам

Раздел

[Квартиры](#)

Тип балкона

лоджия

для заметок



Тип санузла

раздельный

Ремонт

косметический

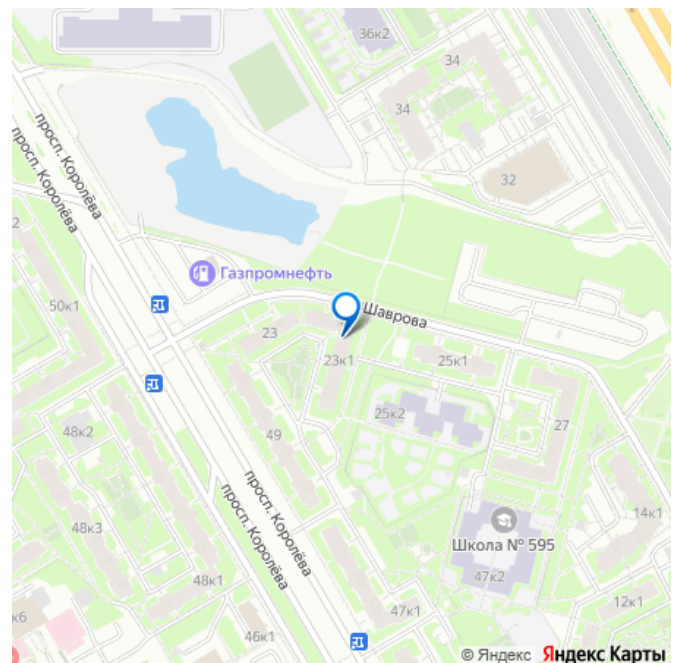
Покупка в ипотеку

да

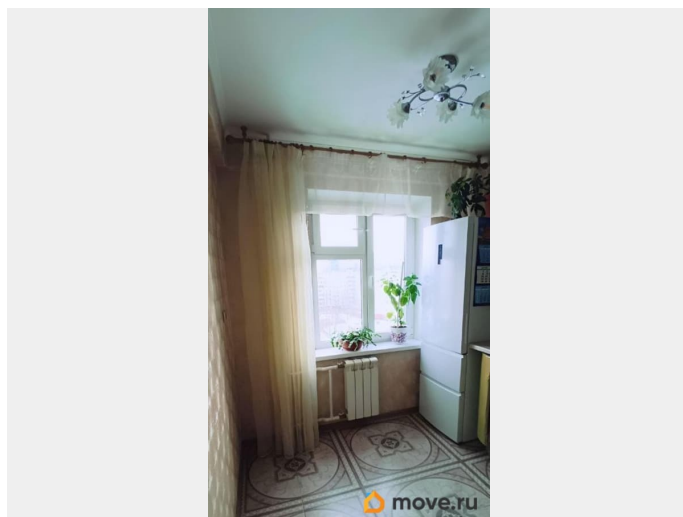
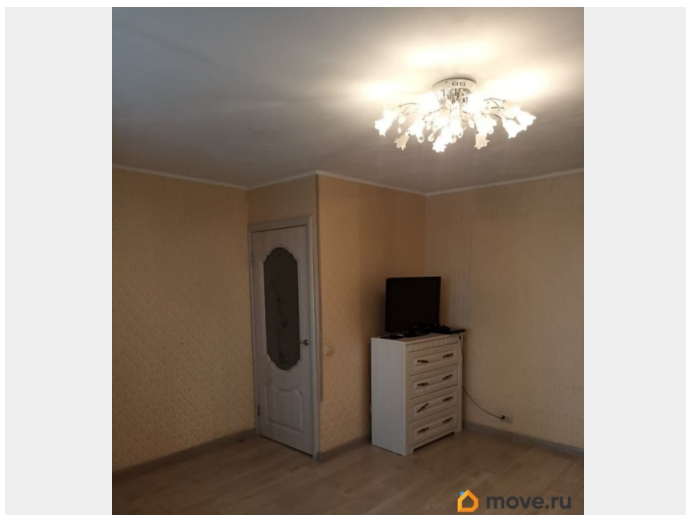
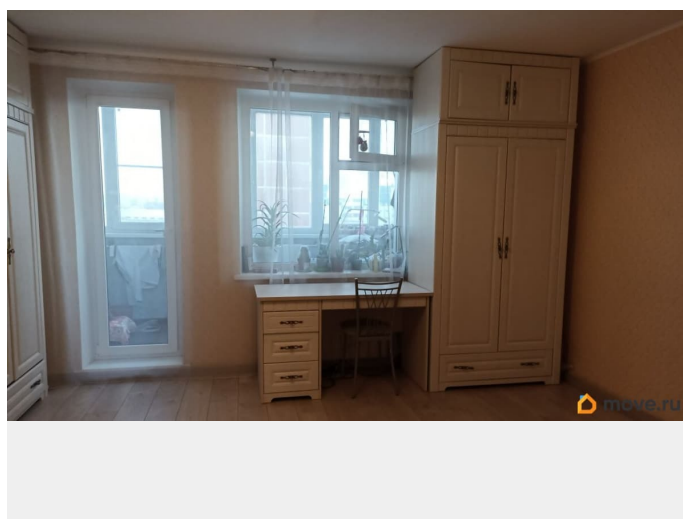
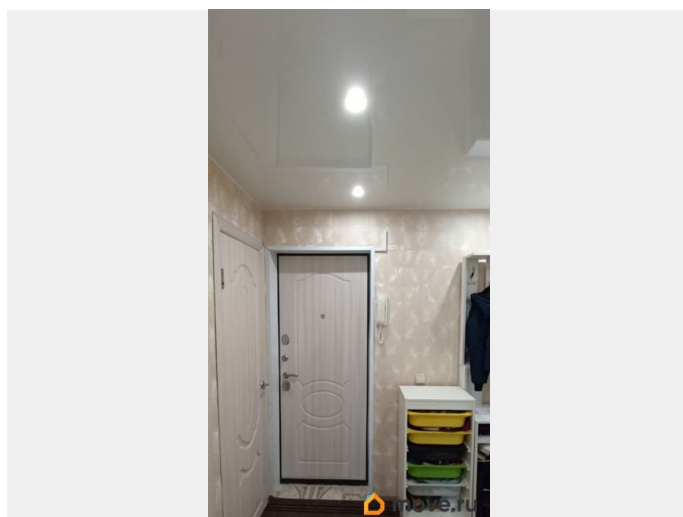
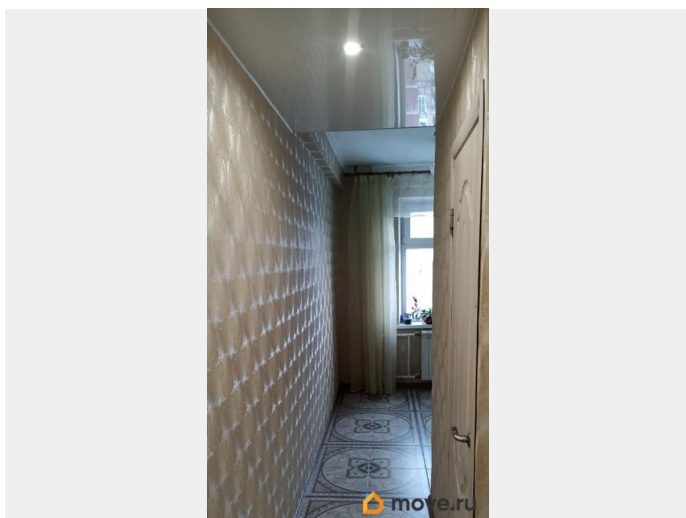
возможна ипотека, лифт, парковка

## Описание

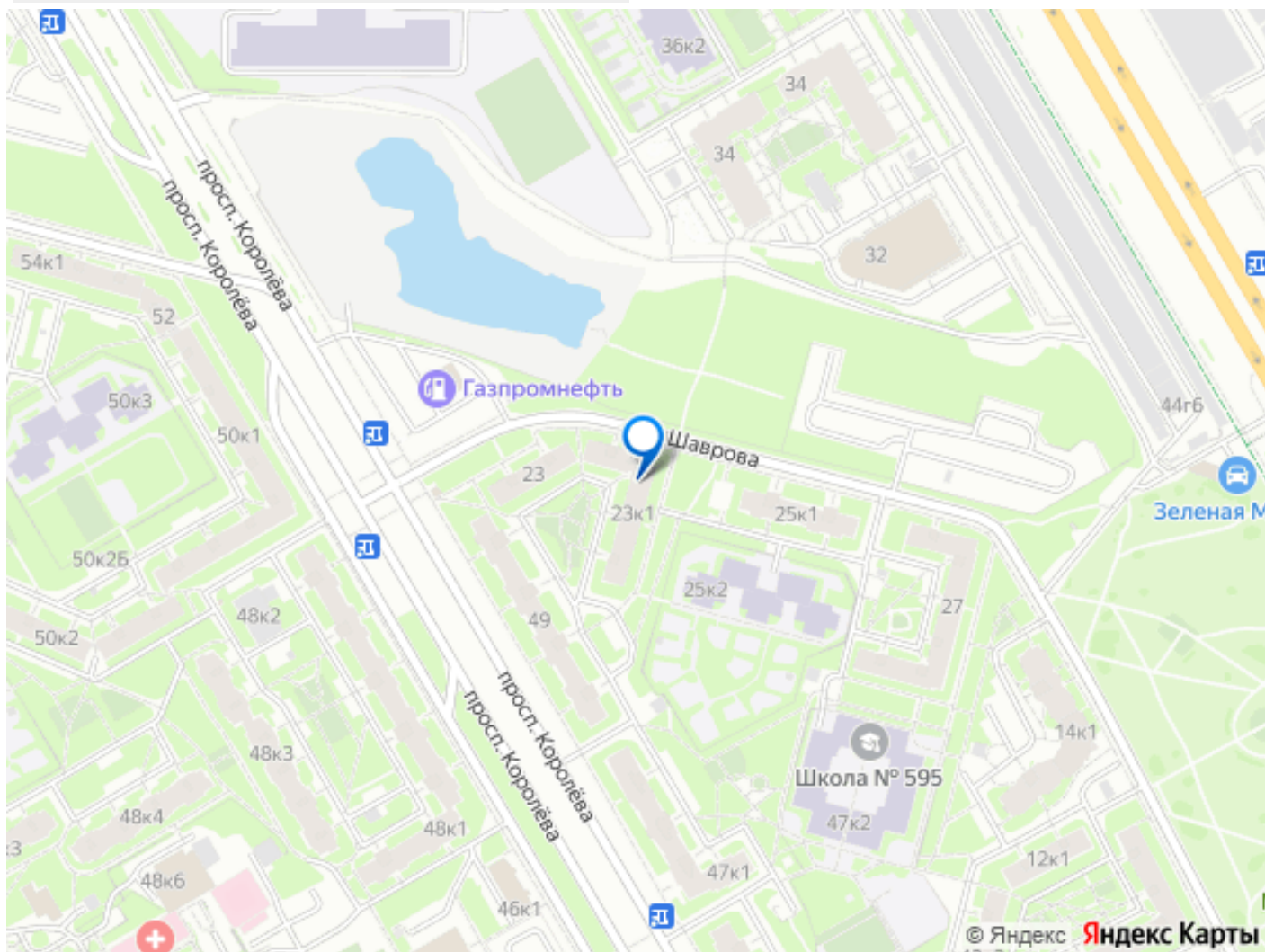
Добрый день! Продаю ПРОСТОРНУЮ СВЕТЛУЮ ОДНОКОМНАТНУЮ квартиру с ЧИСТОЙ юридической историей в Приморском районе! КВАРТИРА светлая с комфортной планировкой: комната 19,4 м.кв., кухня (6,3 м.кв.), РАЗДЕЛЬНЫЙ сан/узел, застекленная лоджия (4,7 м.кв). Проведен капитальный ремонт в 2017 году (замена напольного покрытия, электрики, окон, дверей, системы отопления в т.ч. радиаторы отопления, трубы все пластиковые). ДОКУМЕНТЫ: один взрослый собственник, ПОЛНАЯ СТОИМОСТЬ в договоре в СОБСТВЕННОСТИ более 5 лет (ипотека и мат. капитал при покупке не применялись. ПРО ДОМ И ИНФРАСТРУКТУРУ: Квартира располагается на 9 этаже в спальном районе. Чистая и ухоженная парадная. Зеленый двор. Рядом с домом находятся АБСОЛЮТНО ВСЕ НЕОБХОДИМЫЕ объекты инфраструктуры: продуктовые магазины, пекарни, ШКОЛЫ, детские сады, площадки, аптеки, рестораны, продуктовые магазины, благоустроенный Мартыновский сквер. ОТЛИЧНАЯ транспортная доступность: Рядом с домом находятся остановки общественного транспорта до метро «ПИОНЕРСКАЯ» ~ 10 минут на транспорте. До метро «КОМЕНДАНТСКИЙ ПРОСПЕКТ» ~ 15 минут пешком Удобный выезд на ЗСД и КАД.



АГЕНТОВ ПРОШУ БЕСПОКОИТЬ ПРИ НАЛИЧИИ  
ЗАИНТЕРЕСОВАННОГО ПОКУПАТЕЛЯ.







Move.ru - вся недвижимость России