

Создано: 13.02.2026 в 06:32

Обновлено: 24.02.2026 в 07:59

Санкт-Петербург, Херсонский проезд, 6

**13 640 000 ₹**

Санкт-Петербург, Херсонский проезд, 6

Округ

[СПБ, Центральный район](#)

Улица

[проезд Херсонский](#)

## Квартира

Количество комнат

1

Высота потолков

2.7 м

Общая площадь

34.1 м<sup>2</sup>

Этаж

7/10

## Детали объекта

Тип сделки

Продам

Раздел

[Квартиры](#)

Квартира в новостройке

да

Год сдачи

4 квартал 2023 г.

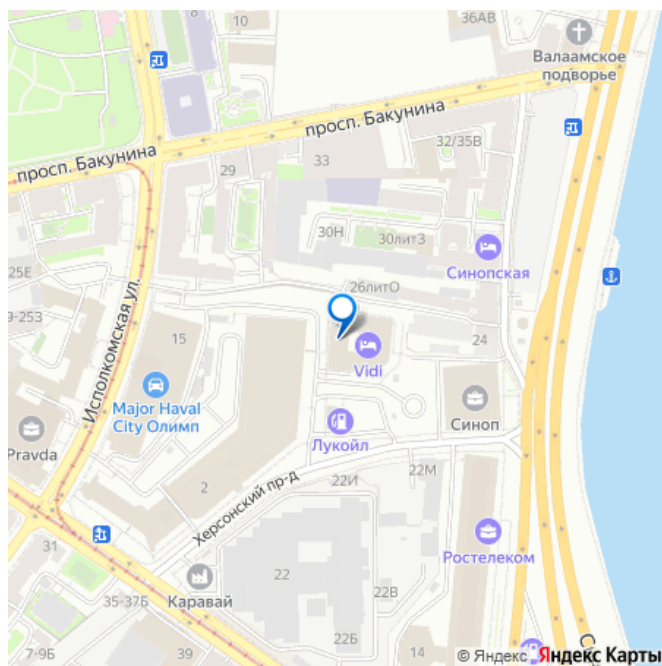
## Описание

<https://spb.move.ru/objects/9290583223>

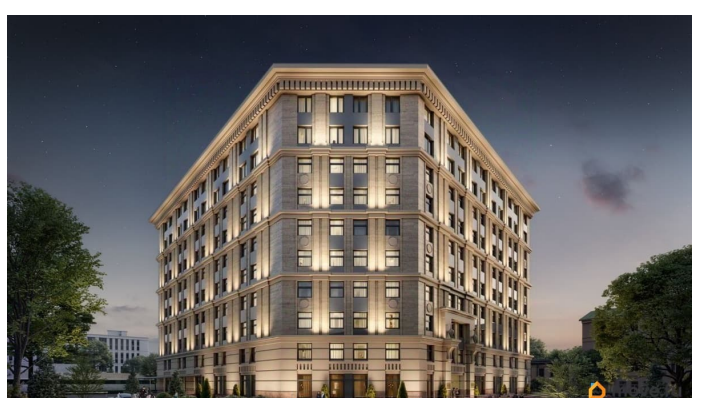
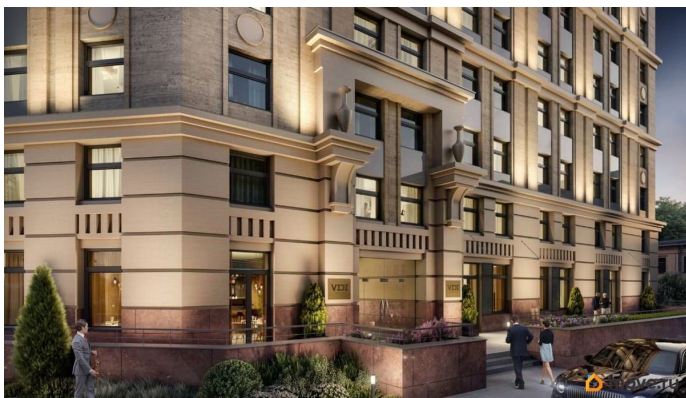
**Отдел продаж, Бесплатная  
консультация**

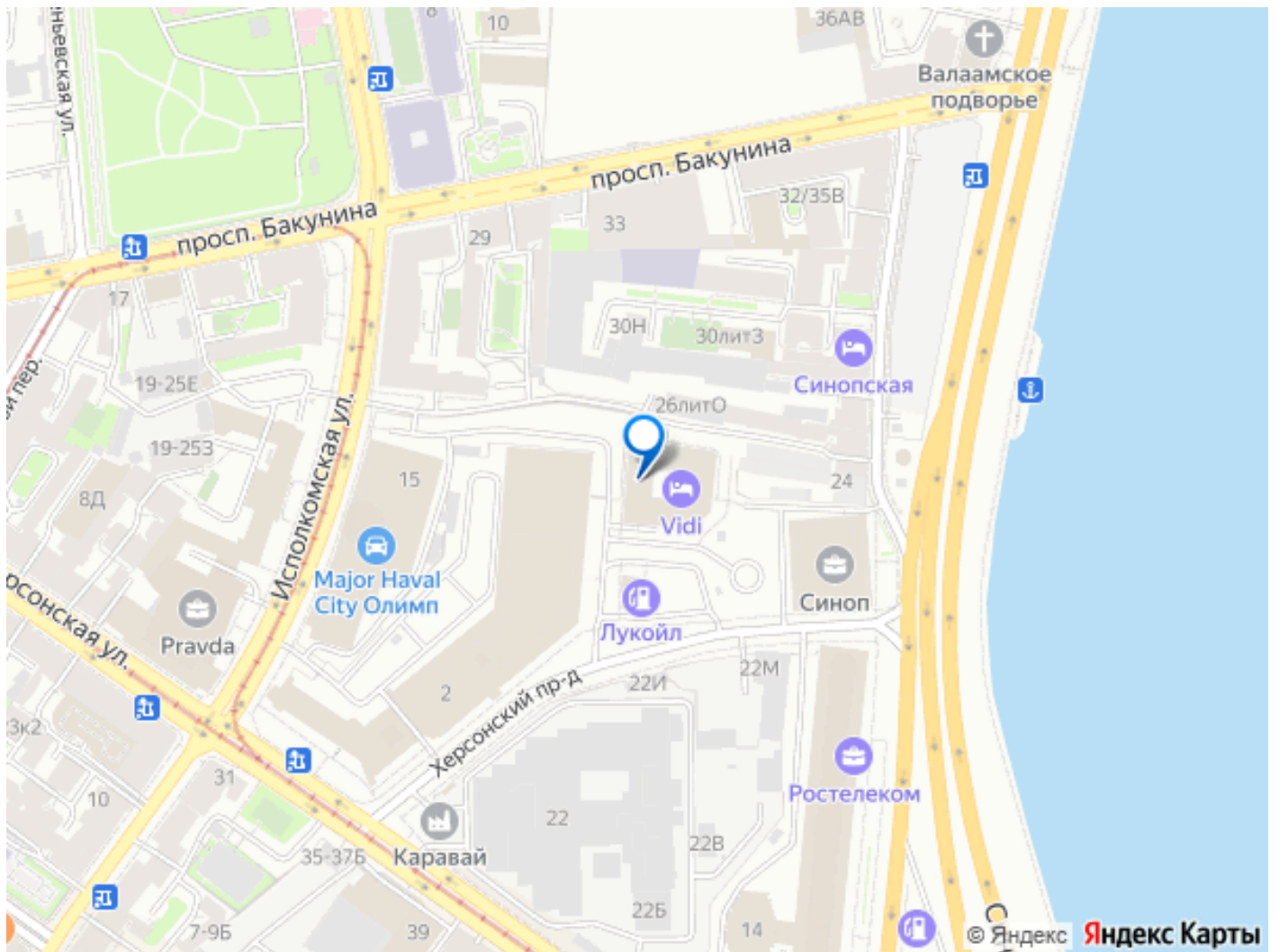
**79927145974**

для заметок



Продаётся студия-апартаменты в сданном доме (Херсонский, 6 (Дом 6)), срок сдачи: IV-кв. 2023, общей площадью 34.1 кв.м., на 7 этаже. Премиальный инвест-отель VIDI - это новый современный проект в историческом центре Санкт-Петербурга у Синопской набережной Невы с превосходной инфраструктурой, впечатляющими панорамными видами и великолепным сервисом. Согласно международной системе оценки гостиничных объектов VIDI соответствует 4 звездам, и объединяет 410 номеров трех категорий с авторским лобби, рестораном, баром, фитнес-центром, коворкинг-зоной и подземным паркингом на 57 автомобилей. Располагаясь в центре Петербурга в одной из его самых оживленных и обеспеченных инфраструктурой локаций, объект обладает колоссальным инвестиционным и туристическим потенциалом. Близлежащая площадь Александра Невского и одноименная станция метро является крупным транспортным хабом, которым ежедневно пользуются десятки тысяч горожан и туристов. Территория вокруг проекта развивалась с первых лет основания города и сохранила свой высокий статус на протяжении трех столетий. Именно здесь был основан первый монастырь, и отсюда начиналось строительство главной артерии столицы - Невского проспекта. Инвестиционный отель VIDI - отсюда начинается Петербург.





Move.ru - вся недвижимость России