

11 300 000 ₽

Округ

[СПБ, Невский район](#)

Квартира

Количество комнат

1

Высота потолков

2.77 м

Жилая площадь

10.4 м²

Площадь кухни

15 м²

Общая площадь

34.2 м²

Этаж

9/17

Детали объекта

Тип сделки

Продам

Раздел

[Квартиры](#)

Тип балкона

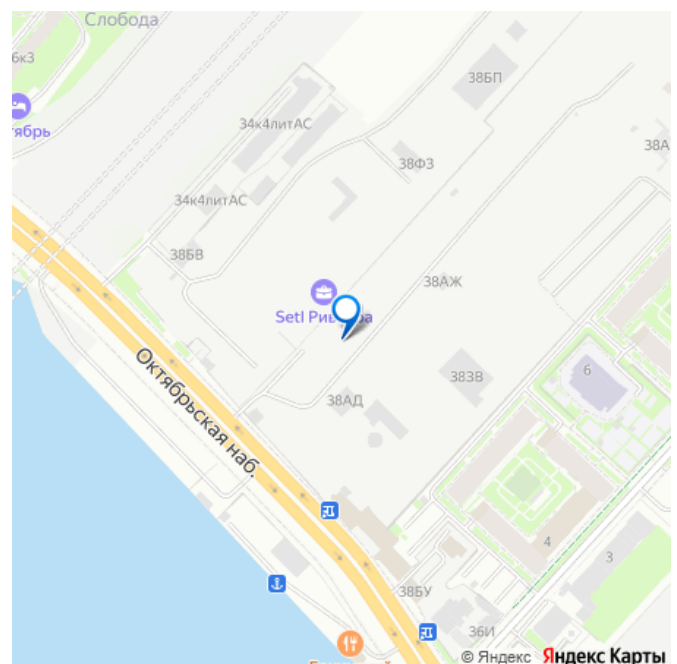
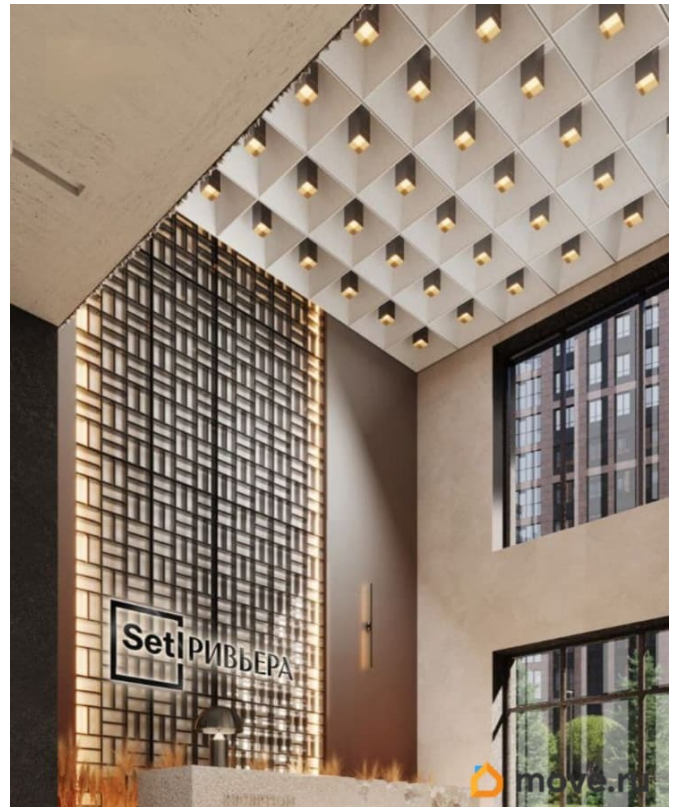
лоджия

Тип санузла

совмещенный

Вид из окна

для заметок



во двор

Ремонт

с отделкой

Квартира в новостройке

да

Год сдачи

1 квартал 2028 г.

Покупка в ипотеку

да

возможна ипотека, лифт, парковка

Описание

Продается 1-комнатная квартира в ЖК Setl Ривьера! Это идеальный вариант для жизни или инвестиций! Невский район, до метро Дыбенко 15 минут Площадь: 32,5 м² (жилая — 10,36 м²) Этаж: 9 из 17 Квартира с чистовой отделкой! Лоджия: дополнительное пространство для уюта или хранения.

БЕСПРОЦЕНТНАЯ рассрочка от застройщика:

Первый взнос: 3 834 328 ? до 21.02.2026 - 1

890 043 ? до 31.12.2027 - 5 575 629 ?

(финальный платёж) Возможен переход на

ипотеку. Про комплекс: Первая береговая

линия Невы 5 км до центра Петербурга

Закрытая территория с охраной и

видеонаблюдением Велопарковки,

колясочные и лаунж-зоны АКТИВИТИ ПАРК

пространство для спорта и отдыха РИВЬЕРА

ПАРК с променадом и панорамной ротондой

Масштабные дворы 10 000 м² с авторским

ландшафтным дизайном Двухуровневые

единые входные группы Уличный кинотеатр

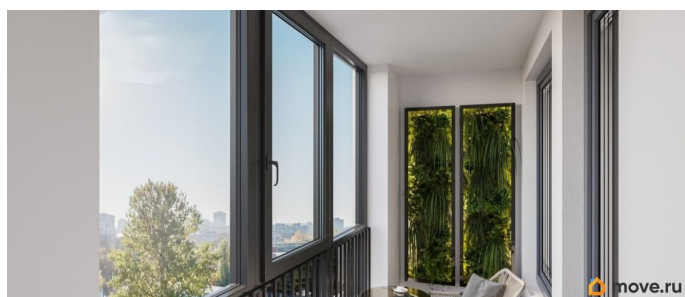
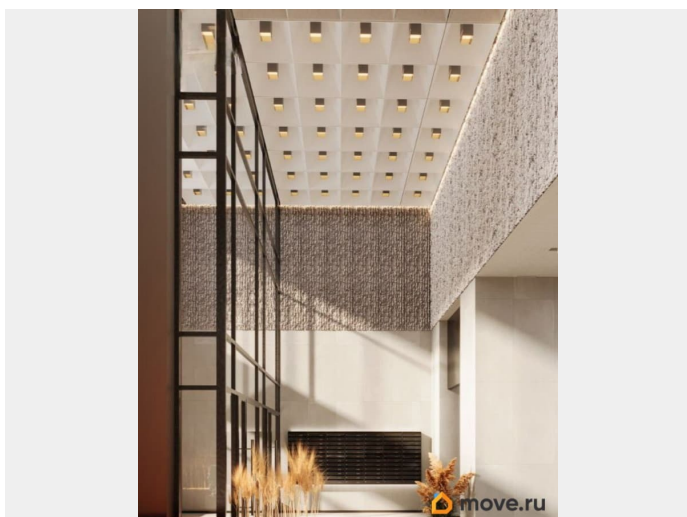
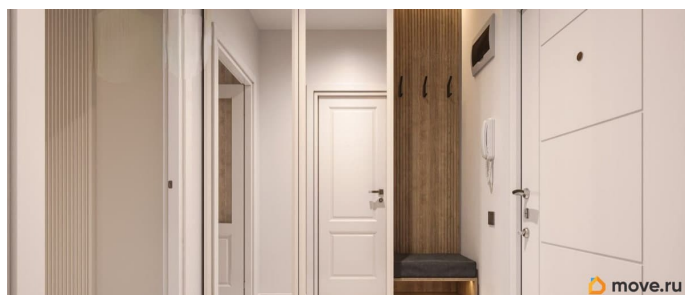
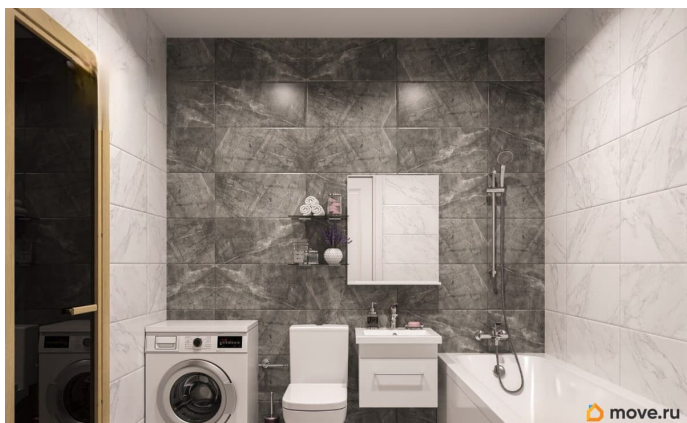
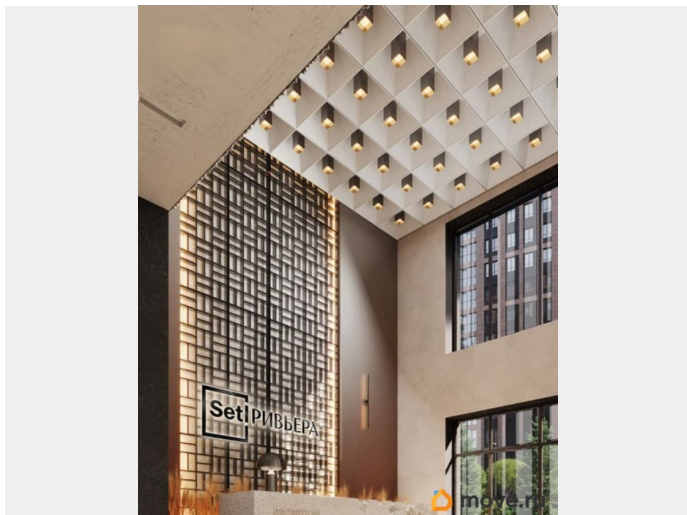
Инфраструктура рядом: — ТЦ Невский, Лента,

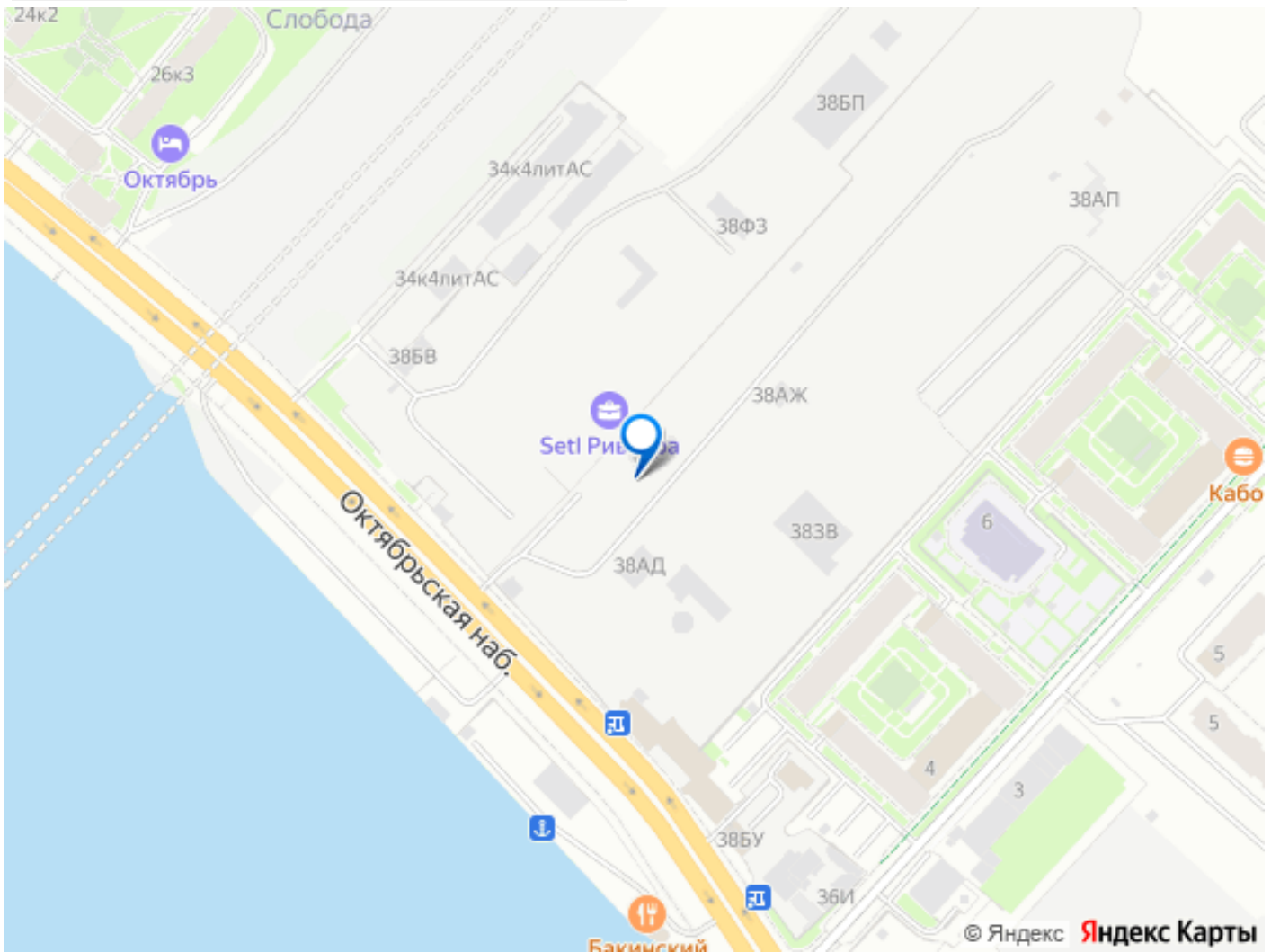
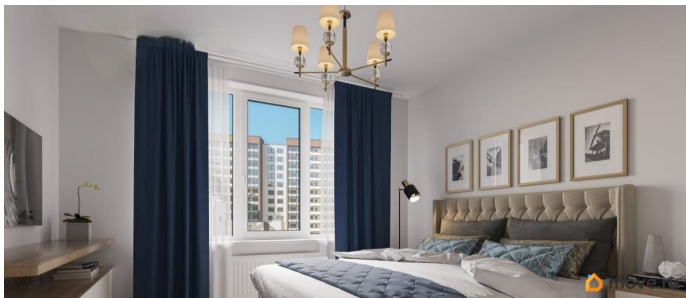
ОКей, Максидом — Школы, детские сады,

поликлиника — Кафе, фитнес-клубы, салоны

красоты — Удобный выезд на КАД и в центр

города. Подробности по телефону. Звоните!





Move.ru - вся недвижимость России