

🕒 Создано: 18.01.2026 в 20:34

Обновлено: 18.01.2026 в 20:34

**Санкт-Петербург, Пулковское шоссе,
73к2**

7 400 000 ₽

Санкт-Петербург, Пулковское шоссе, 73к2

Округ

[СПБ, Московский район](#)

Квартира

Количество комнат

1

Высота потолков

2.72 м

Жилая площадь

17 м²

Площадь кухни

10 м²

Общая площадь

34.2 м²

Этаж

2/5

Детали объекта

Тип сделки

Продам

Раздел

[Квартиры](#)

Тип балкона

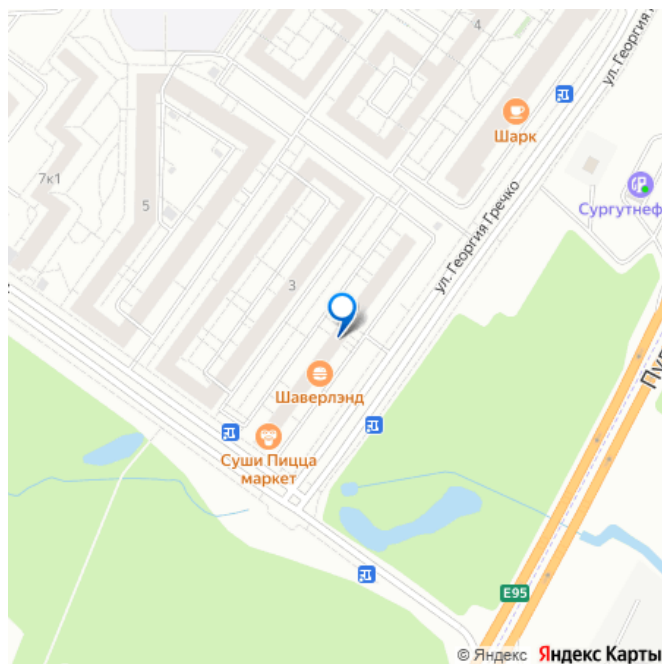
балкон

Тип санузла

<https://spb.move.ru/objects/9288099718>

**Анатолий Анатольевич Кожевников,
Этажи Санкт-Петербург
79111681630**

для заметок



раздельный

Вид из окна

во двор

Ремонт

косметический

Квартира в новостройке

да

Год сдачи

3 квартал 2021 г.

Покупка в ипотеку

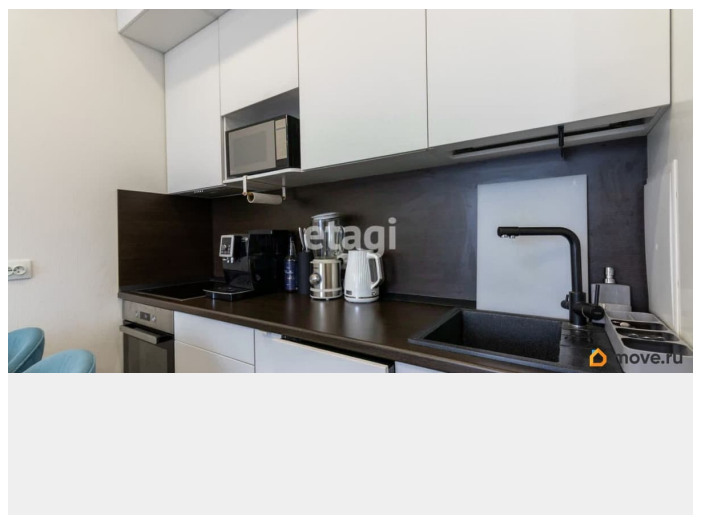
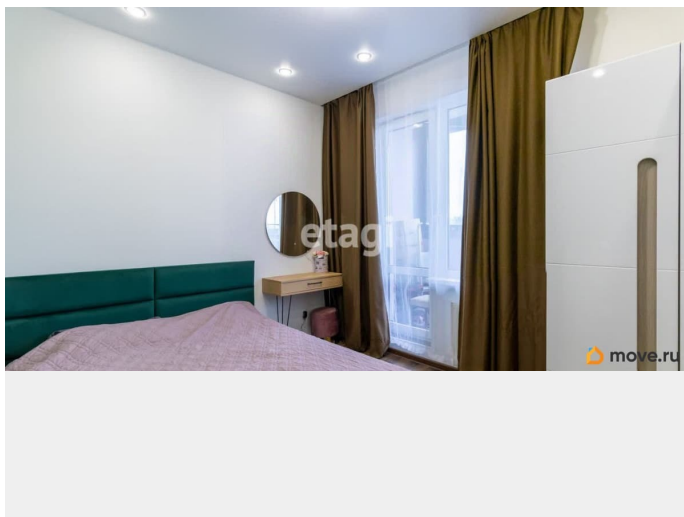
да

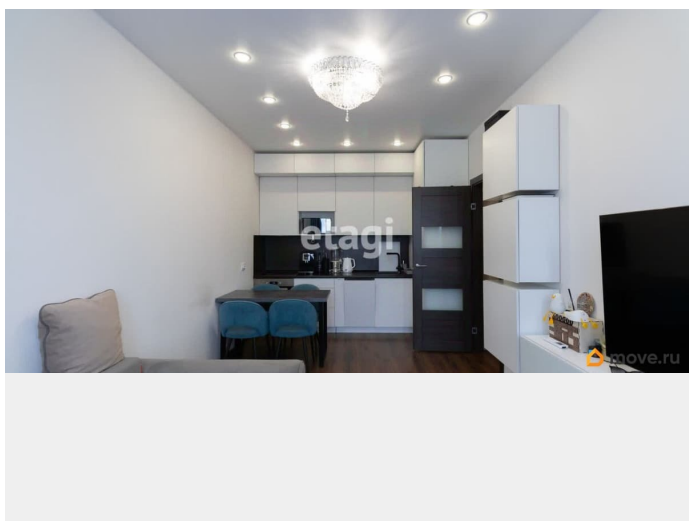
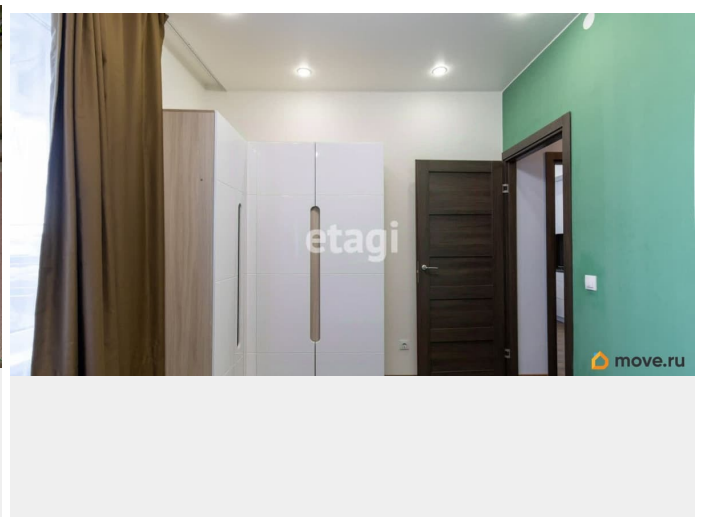
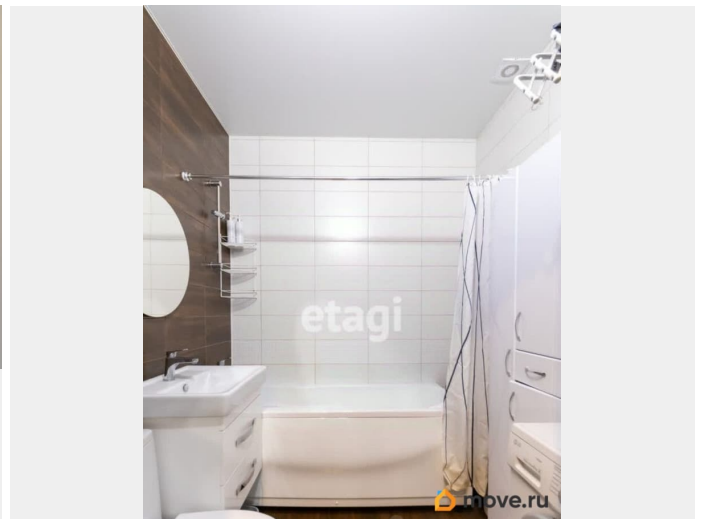
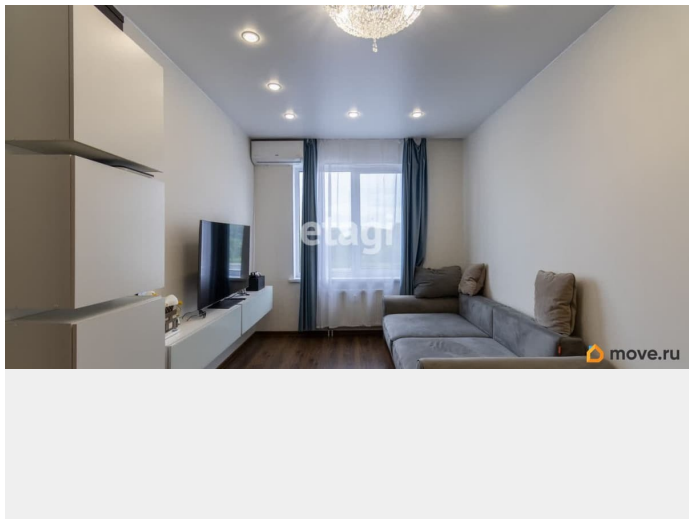
возможна ипотека, парковка

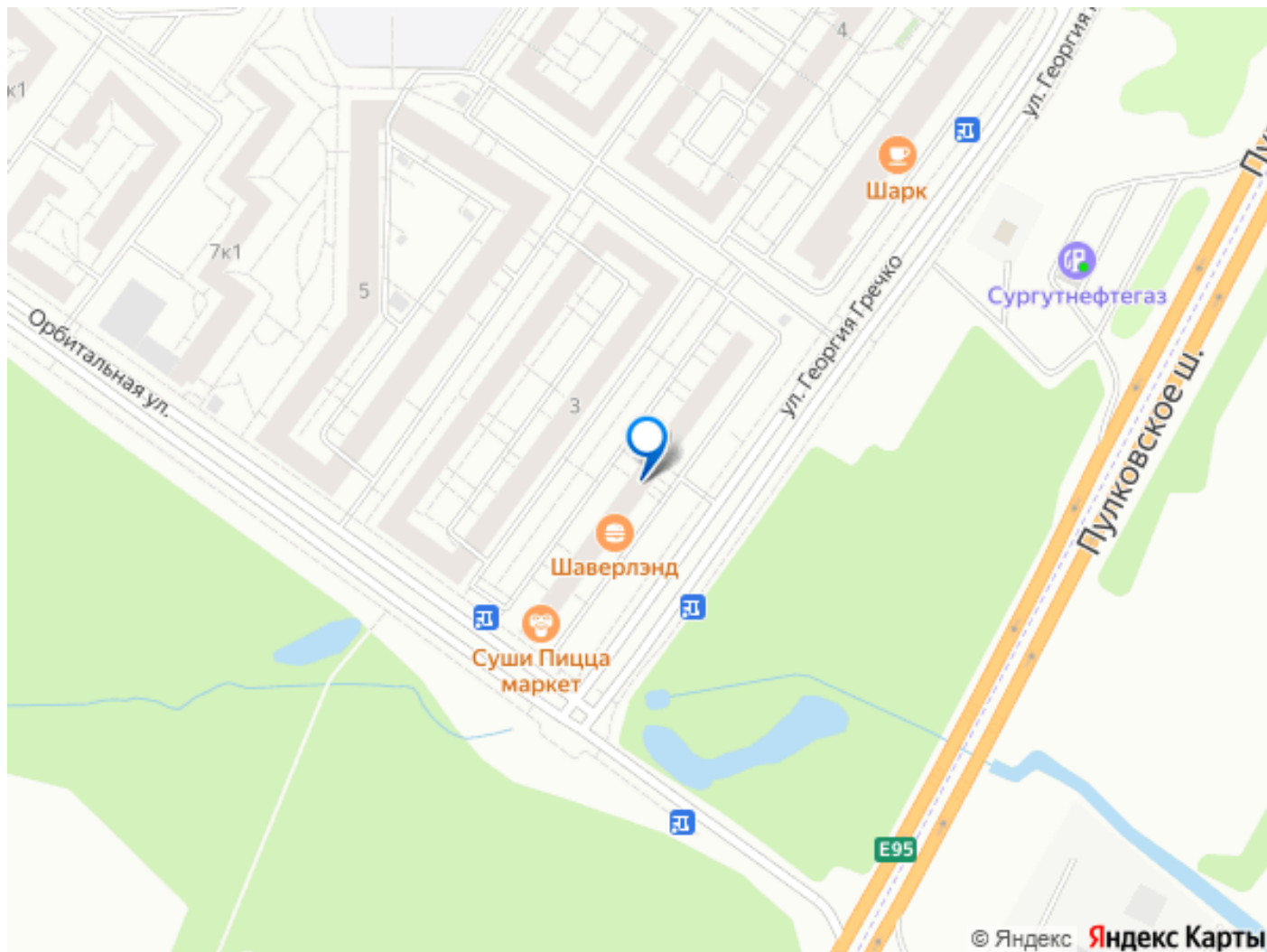
Описание

Мы обеспечиваем полное сопровождение вашей сделки — от первой консультации до момента, когда ключи от нового дома окажутся у Вас в руках! Помощь с оформлением ипотеки (с нами ставка ниже)! Все банки! С нами возможно оформить сделку дистанционно! Страхование (так же выгоднее). Помощь с реализацией вашей недвижимости! Покупать с нами безопасно, так как компания Этажи страхует все сделки. Без перепланировок. Готовы к быстрой сделке! Продаётся 2Е квартира в жилом комплексе Зеленый квартал от застройщика Setl Group. Кирпично-монолитный дом, комфорт - класса. О доме: 5-ти этажный кирпично-монолитный дом класса комфорт. Дизайнерская отделка холлов, быстрые малозумные лифты, подземный паркинг, просторный наземный паркинг для автомобилей и велосипедов, консьерж-сервис, полностью свободная от автомобилей и закрытая для посторонних просторная

придомовая территория с детскими, спортивными площадками, яблоневым, вишневым, сиреневым садом, центральной площадью с еловым сквером и оригинальным ландшафтным дизайном. Инфраструктура: Жилой комплекс включает в себя школы, детские сады с бассейнами, магазины, спортивные, оздоровительные учреждения. В непосредственной близости расположены отделение почты России, медицинский центр, школа 353, детский сад, универсамы, продуктовые магазины, а так же международный выставочный центр Экспофорум, Пулковская астрономическая обсерватория, конный клуб Райдер, Екатерининский парк, торгово-развлекательные центры Пулково III, Лето, Масштаб и гипермаркеты. Расположение: Московский район, ст. метро Звездная и Московская - 10 км. выезд на КАД - 6 км. выезд на ЗСД - 10 км. аэропорт Пулково - 4 км. Собственник один, взрослый. Обременений нет. Документы готовы. Код пользователя: 102686 Номер в базе: 2295031







Move.ru - вся недвижимость России