

🕒 Создано: 28.05.2025 в 23:54

🔄 Обновлено: 16.04.2026 в 10:15

**8 659 035 ₺**

Округ

[СПБ, Пушкинский район](#)

## Квартира

Количество комнат

1

Высота потолков

2.75 м

Жилая площадь

10.6 м<sup>2</sup>

Площадь кухни

16.5 м<sup>2</sup>

Общая площадь

34.3 м<sup>2</sup>

Этаж

3/4

## Детали объекта

Тип сделки

Продам

Раздел

[Квартиры](#)

Тип санузла

совмещенный

Вид из окна

во двор

Ремонт

<https://spb.move.ru/objects/9284088916>

**ЛСР Санкт-Петербург, ЛСР Санкт-Петербург**

**79330163466**

для заметок



с отделкой

---

Квартира в новостройке

да

---

Год сдачи

4 квартал 2026 г.

---

Покупка в ипотеку

да

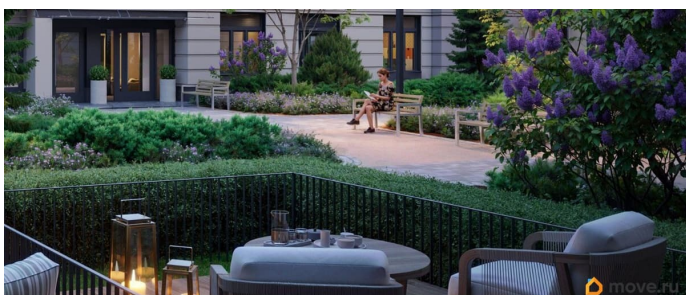
---

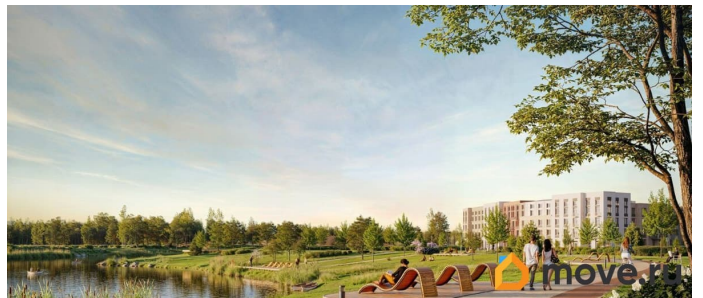
возможна ипотека, лифт, парковка

## Описание

Цена действует при 100% оплате и на определенные ипотечные программы. Подробности — в отделе продаж по телефону. Продается 1-комнатная квартира в ЖК «Пулково Лейк» на 3 этаже. Общая площадь составляет 34.30 кв. м. Квартира с чистовой отделкой. Жилой комплекс «Пулково Лейк» располагается по адресу Санкт-Петербург, Московский. Пулково Лейк - проект малоэтажной застройки на берегу озера на границе Московского и Пушкинского районов. Школа, детские сады, парк на берегу озера и выезды на Пулковское и Петербургское шоссе. Расположение: • 5 мин на авто до Аэропорта Пулково; • 10 мин на авто до станций метро «Московская»; • 10-15 мин на авто до городов Пушкина, Павловска и Гатчины; • 20 мин на авто до центра Санкт-Петербурга. В рамках проекта будет построена современная школа на 925 мест и 2 детских сада на 160 и 240 мест, выезды на Пулковское и Петербургское шоссе, а также храм рядом со сквером «Пулковский рубеж». Общественное пространство вдоль берега озера превратится во всесезонный парк, в котором найдется место для любых активностей от пробежек, катания на САПах и велосипедах до отдыха в шезлонгах и

любования закатом солнца. Зимой будет работать каток, проложен лыжный маршрут, предусмотрено место для новогодней елки и горок для детей. Для Ваших питомцев - площадка для выгула собак. Преимущества ЖК: • Малоэтажный квартал с благоустроенным променадом. Комфортная городская жизнь в окружении озера и Пулковских высот. • Уникальные опции. Собственные патио на первом этаже, планировки с каминами и спа-зоной, двухуровневые и двухэтажные квартиры. • Удобное расположение в Московском районе. Аэропорт «Пулково», Экспофорум, царские пригороды Петербурга и выезд на КАД - от 7 до 20 минут на авто. • Образовательные возможности для ваших детей. Успеите приобрести квартиру на выгодных условиях! Чтобы узнать подробности, обращайтесь за консультацией по телефону.





**Пулково Лейк**

Комфорт-класс Чистовая

Квартира на берегу озера

**1** комната  
**34.3 м** площадь  
**3 из 4** этаж

16.5 3.4 3.8 10.6

move.ru

