

Создано: 10.12.2025 в 21:14

Обновлено: 11.01.2026 в 11:48

<https://spb.move.ru/objects/9287309433>

Владимир Бовт, Частный маклер

79111559317

Санкт-Петербург, Планерная улица, 79

6 990 000 ₽

Санкт-Петербург, Планерная улица, 79

Округ

[СПБ, Приморский район](#)

Улица

[улица Планерная](#)

Квартира

Количество комнат

1

Высота потолков

2.55 м

Жилая площадь

17 м²

Площадь кухни

7 м²

Общая площадь

34.3 м²

Этаж

4/11

Детали объекта

Тип сделки

Продам

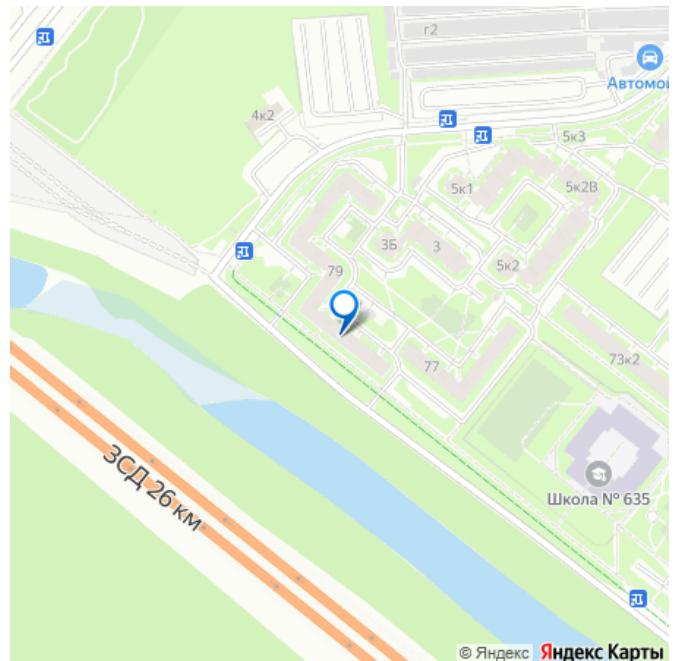
Раздел

[Квартиры](#)

Тип балкона

лоджия

для заметок



Тип санузла

раздельный

Ремонт

косметический

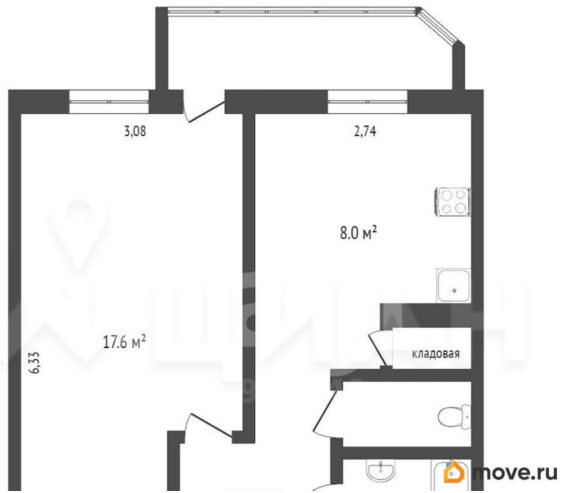
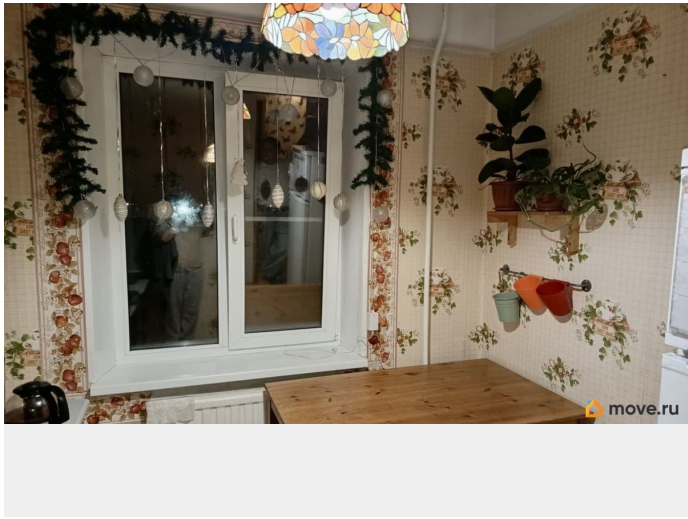
Покупка в ипотеку

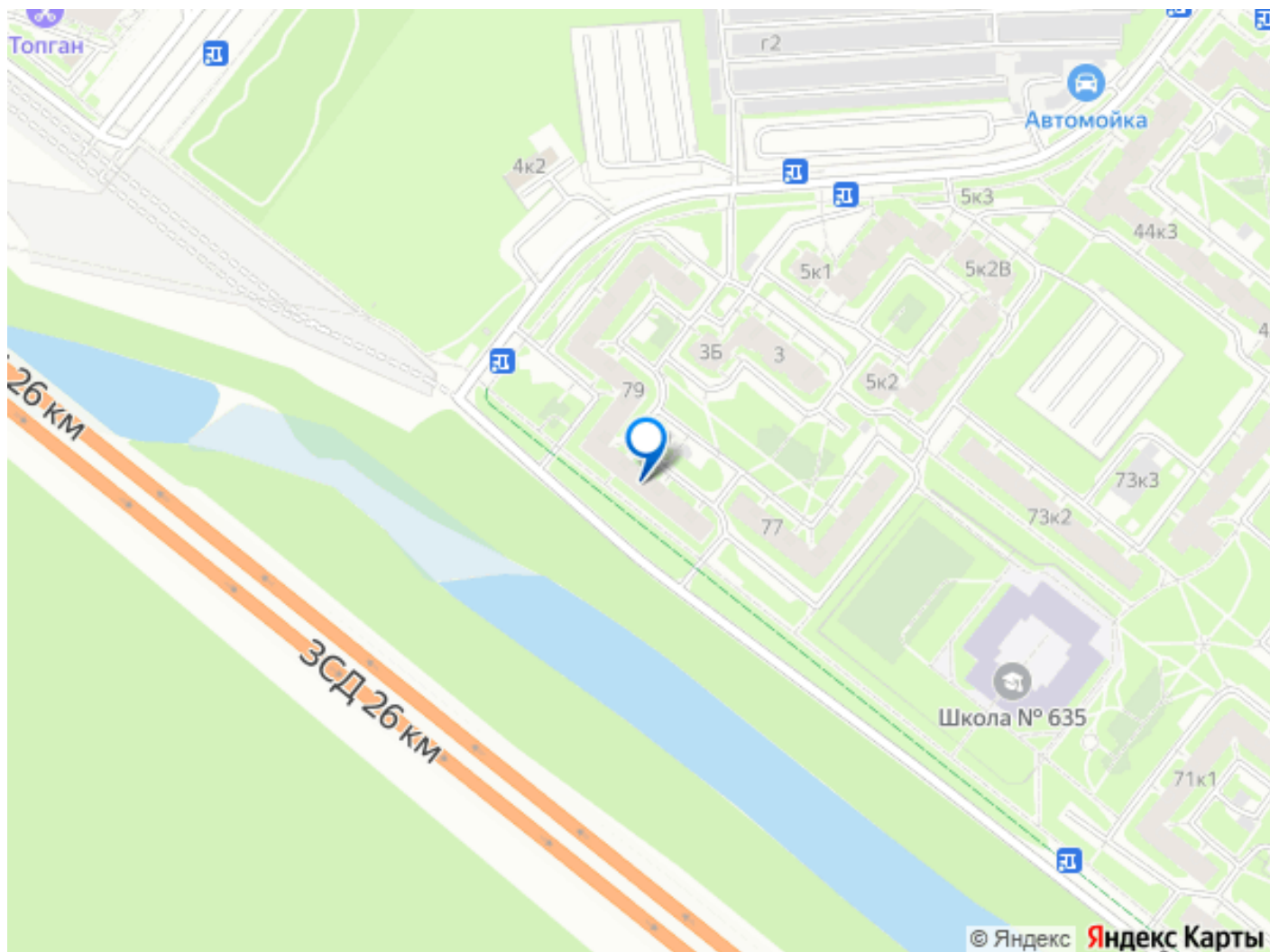
да

возможна ипотека, лифт

Описание

Продается однокомнатная квартира в Приморском районе. Квартира в прямой продаже. Один взрослый собственник (будет присутствовать на сделке). Без обременений и долгов по КУ. Материнский капитал не использовался. 12 лет в собственности. Никто не прописан. Быстрый выход на сделку. Квартира в жилом состоянии, можно сразу сдавать в аренду либо под себя сделать косметический ремонт. Мебель и технику можем оставить новому собственнику. Тихий спокойный спальный район с множеством зелени во дворах. Во дворе и в округе детские площадки, детские сады, школы, поликлиника, супермаркеты, пекарни, аптеки, пункты выдачи и прочие объекты социальной инфраструктуры. Рядом с домом Юнтоловский заказник, можно и самим погулять, и домашних питомцев выгулять. Рядом с домом остановка общественного транспорта, до станций метро Комендантский проспект, Старая деревня регулярно ходят автобусы, время в пути 15 минут. Для автовладельцев открыли выезд на ЗСД. Звоните, пишите, организуем оперативный просмотр.





Move.ru - вся недвижимость России