

14 903 264 ₹

Округ

[СПБ, Василеостровский район](#)

Квартира

Количество комнат

1

Высота потолков

2.73 м

Жилая площадь

10.5 м²

Площадь кухни

16.2 м²

Общая площадь

34.44 м²

Этаж

4/10

Детали объекта

Тип сделки

Продам

Раздел

[Квартиры](#)

Тип балкона

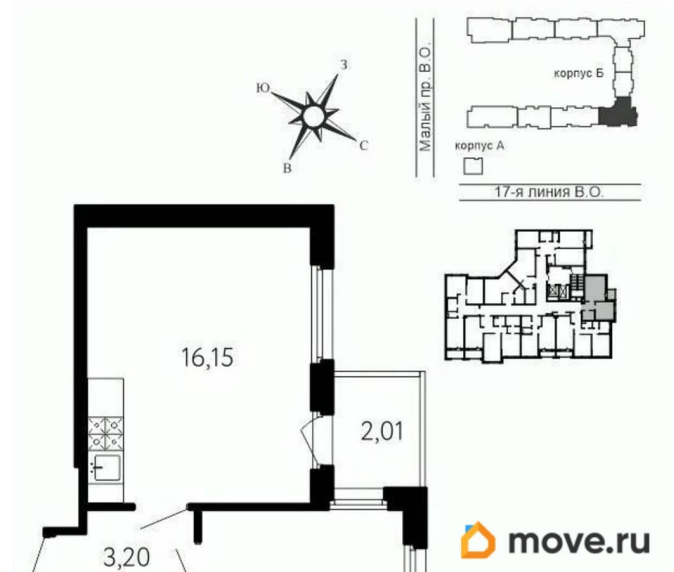
лоджия

Тип санузла

совмещенный

Ремонт

для заметок



с отделкой

Квартира в новостройке

да

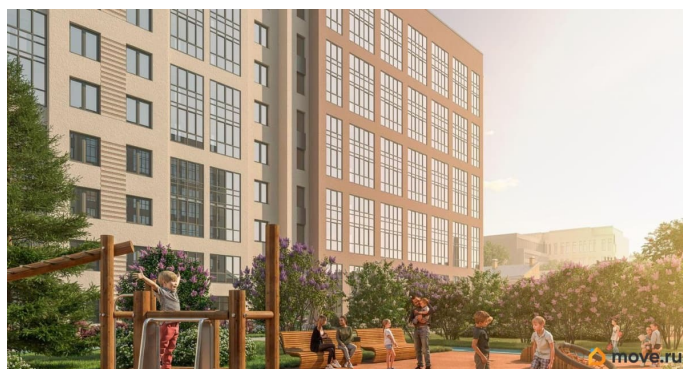
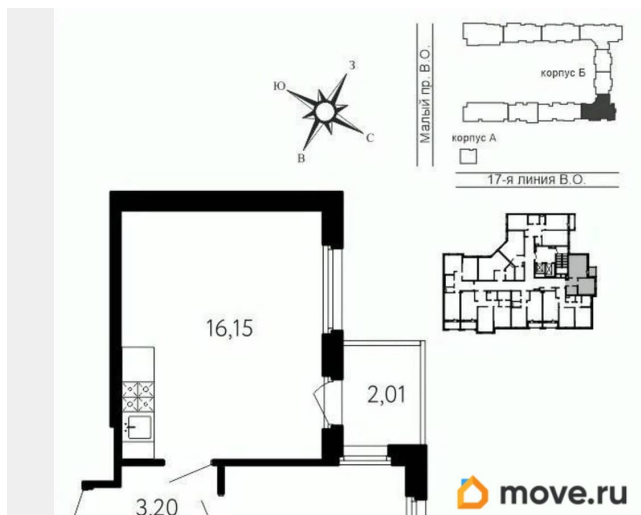
Год сдачи

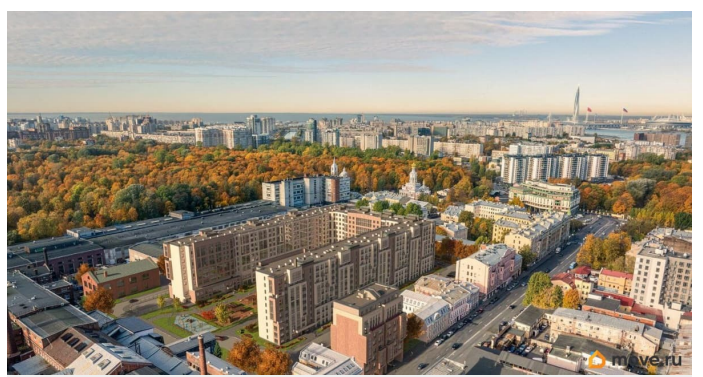
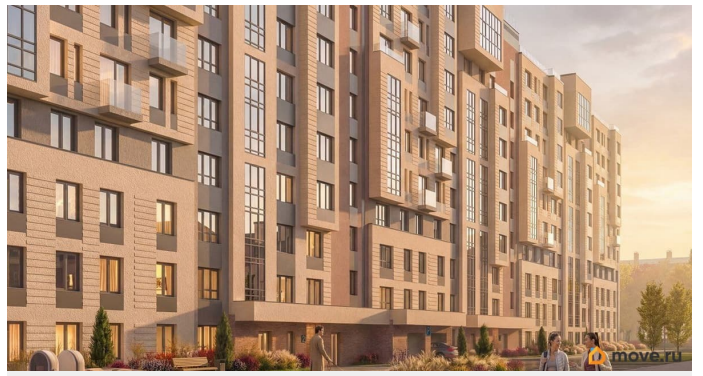
3 квартал 2028 г.

лифт

Описание

Локация, выбранная для строительства ЖК «17 линия», по праву считается лучшей на Васильевском острове. Это не просто адрес, а стиль жизни, в окружении культурного наследия и ритме современного мегаполиса. Жилой комплекс находится в пешей доступности до двух станций метро и набережной Невы, а также в десяти минутах езды до исторического центра и ЗСД. Пешком: 15 минут Метро «Василеостровская» 17 минут Метро «Горный институт» 10 минут Малая Нева 5 минут Артмуза НА АВТО 10 минут Дворцовая площадь 8 минут Выезд на ЗСД







Move.ru - вся недвижимость России