

Создано: 03.02.2026 в 16:40

Обновлено: 09.02.2026 в 16:19

Санкт-Петербург, улица Георгия
Чернышева, Дом 1

12 650 070 ₽

Санкт-Петербург, улица Георгия Чернышева, Дом 1

Округ

[СПБ](#), [Московский район](#)

Квартира

Количество комнат

1

Высота потолков

2.75 м

Жилая площадь

10 м²

Площадь кухни

17.2 м²

Общая площадь

34.49 м²

Этаж

5/12

Детали объекта

Тип сделки

Продам

Раздел

[Квартиры](#)

Тип балкона

балкон

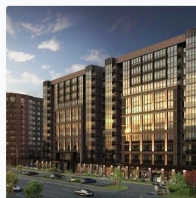
Ремонт

<https://spb.move.ru/objects/9288812390>

Петербургская Недвижимость,
Петербургская Недвижимость
79394076912

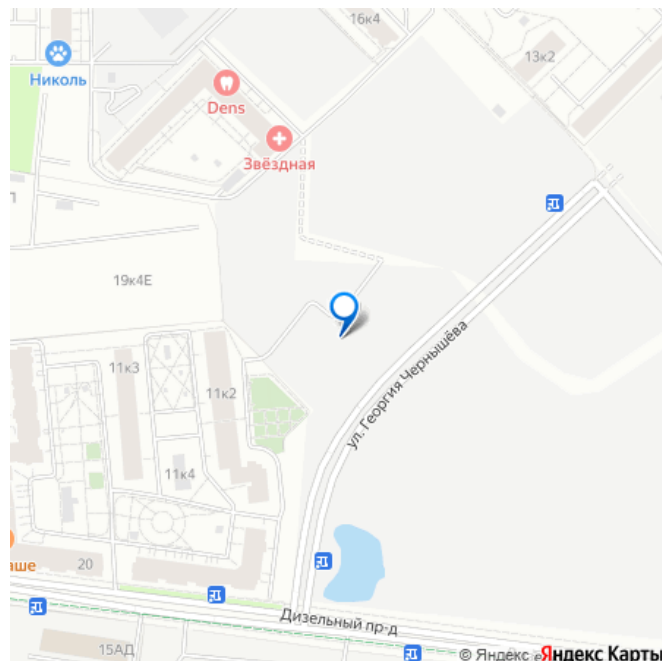
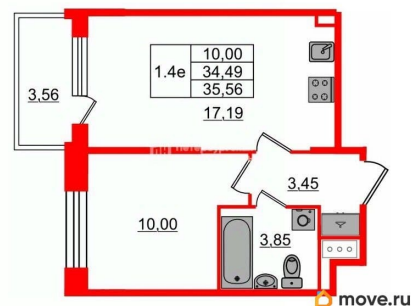
для заметок

Петербургская Недвижимость



2е-комнатная, 34.49м²

- Кол-во комнат: 1
- Этаж: 5 из 12
- Общая площадь: 34.49м²
- Жилая площадь: 10м²



с отделкой

Квартира в новостройке

да

Год сдачи

4 квартал 2027 г.

Покупка в ипотеку


да

возможна ипотека, лифт

Описание

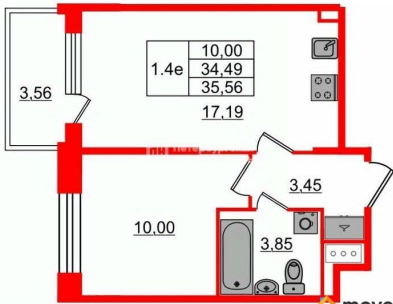
Продается просторная 1-комнатная квартира от застройщика в жилом комплексе «Setl Лофт» в престижном Московском районе. До метро можно добраться пешком всего за 25 минут. Удобная, классическая, функциональная европланировка, большая кухня-гостиная 17.19 м?, вместительная прихожая 3.45 м?. Общая площадь квартиры - 34.49 м?, жилая 10 м?, высота потолка 2.75 м. Квартира продается с отделкой «Норд Лайн светлый плюс». Что особенного в ЖК «Setl Лофт»? • Престижный Московский район. Близость к метро «Звёздная» • Архитектура в стиле лофт • Единая входная группа с авторским дизайном и лаундж-зоной • Собственный фитнес-клуб с сауной • Элементы отделки и декора из стали cor-ten на фасадах и лобби

Питербургская Недвижимость

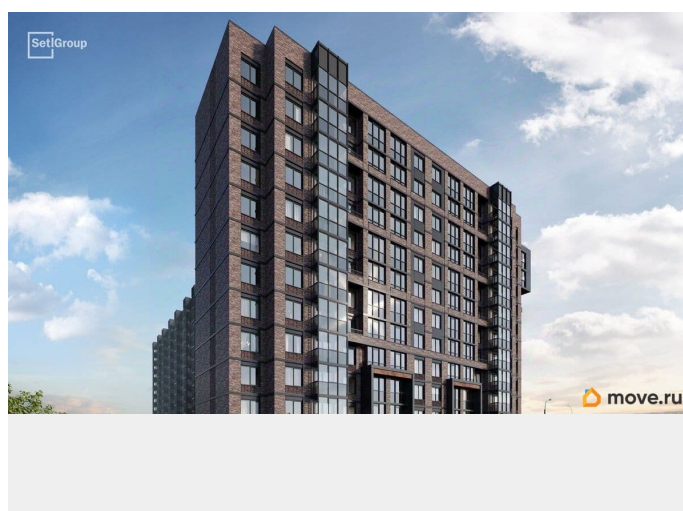


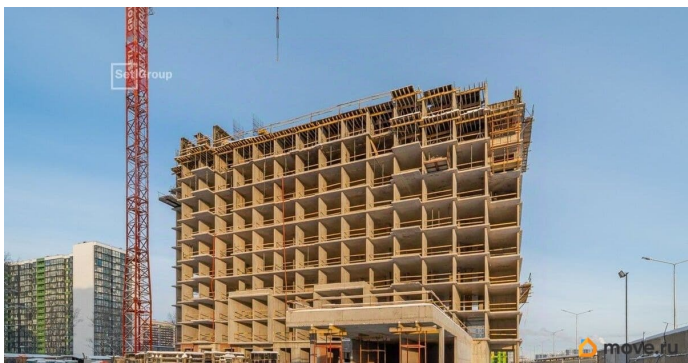
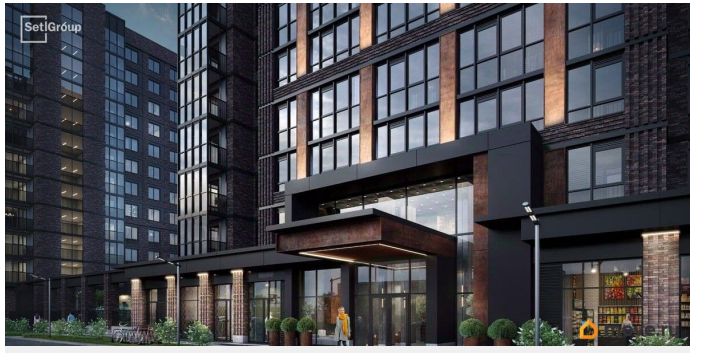
2е-комнатная, 34.49м²

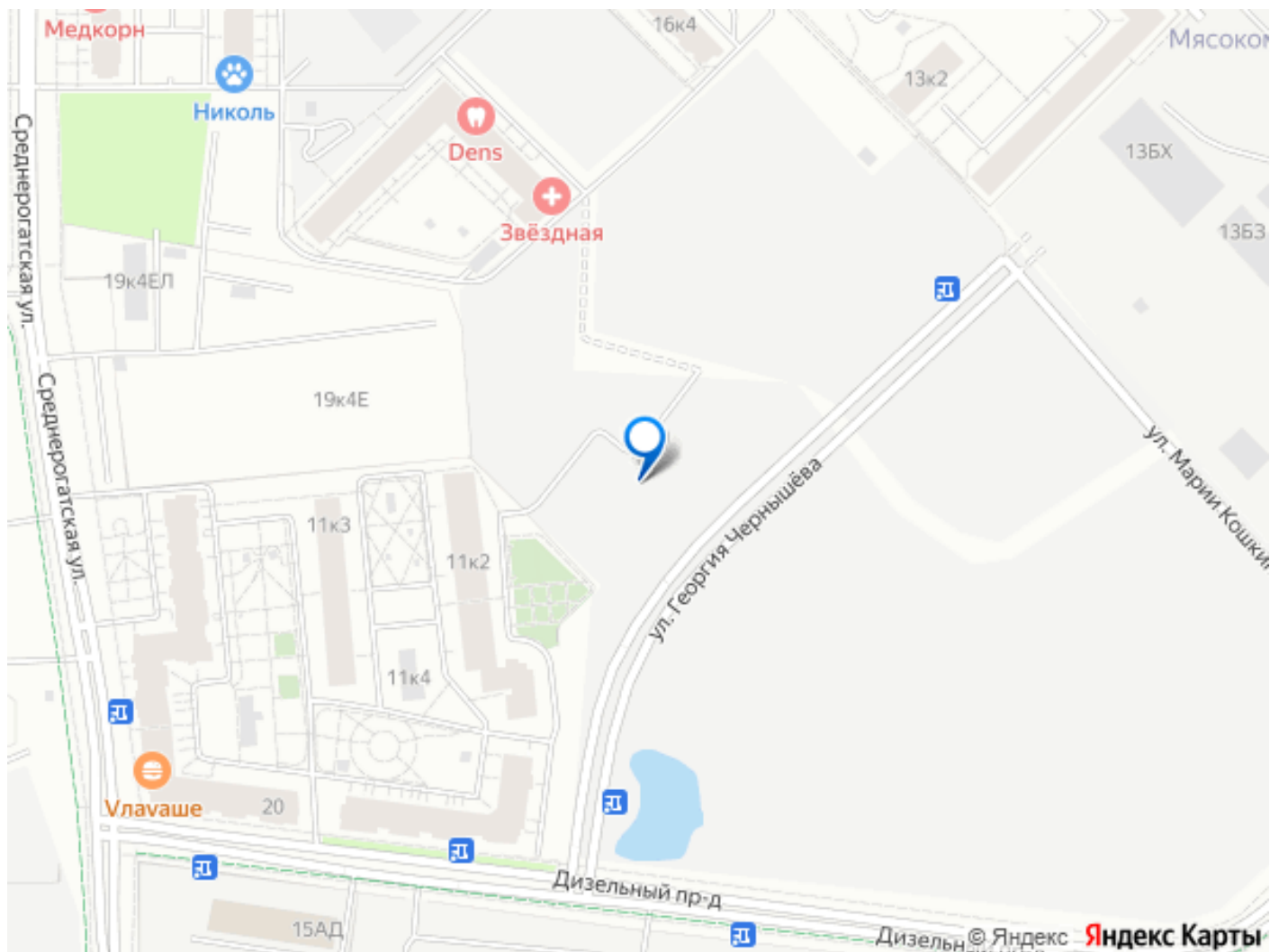
Кол-во комнат	1
Этаж	5 из 12
Общая площадь	34.49м²
Жилая площадь	10м²



move.ru







Move.ru - вся недвижимость России