

Создано: 30.01.2026 в 19:12

Обновлено: 12.04.2026 в 13:40

Александр Козлов, Владис Аврора

79111792654

Санкт-Петербург, Львовская улица, 9

10 600 000 ₹

Санкт-Петербург, Львовская улица, 9

Округ

[СПБ, Красногвардейский район](#)

Улица

[улица Львовская](#)

Квартира

Количество комнат

1

Высота потолков

2.7 м

Жилая площадь

15 м²

Площадь кухни

11 м²

Общая площадь

34.4 м²

Этаж

5/16

Детали объекта

Тип сделки

Продам

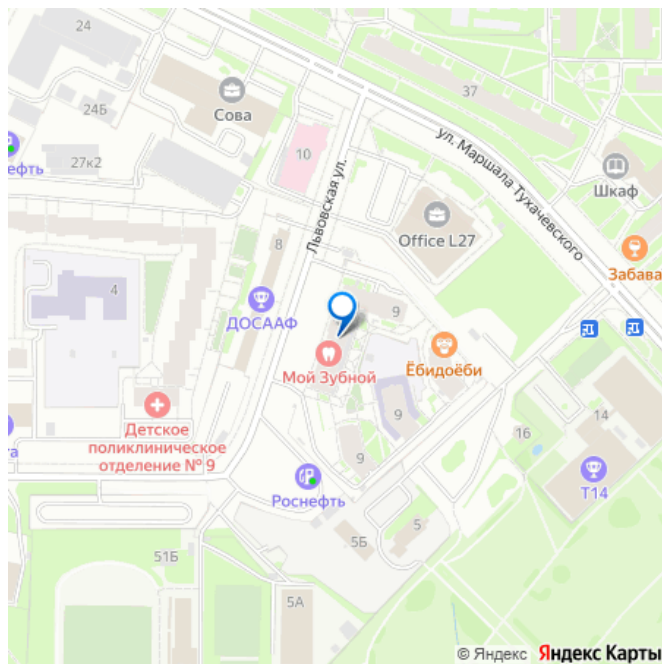
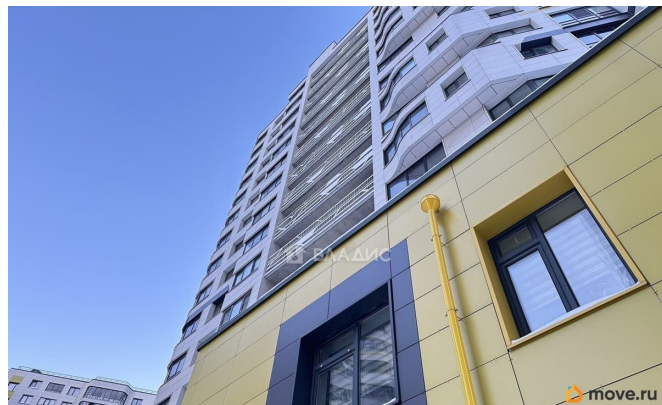
Раздел

[Квартиры](#)

Тип балкона

лоджия

для заметок



Тип санузла

совмещенный

Вид из окна

во двор

Ремонт

евро

Квартира в новостройке

да

Покупка в ипотеку

да

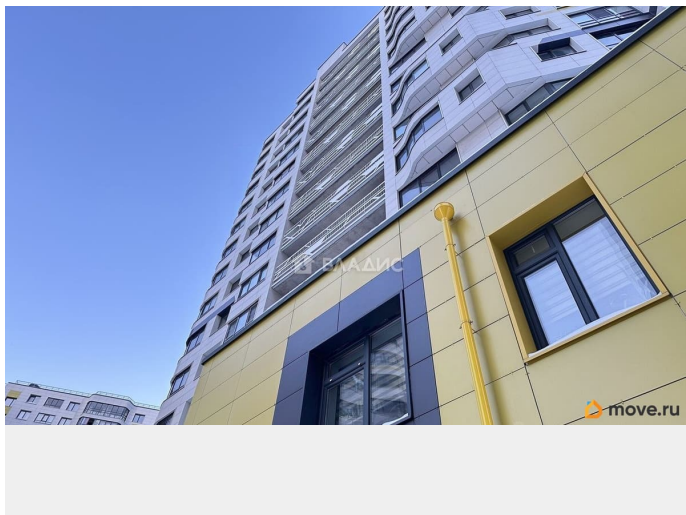
возможна ипотека, лифт

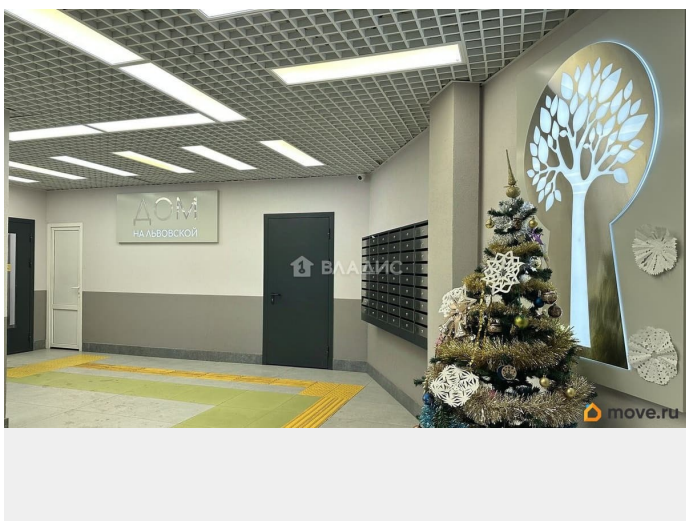
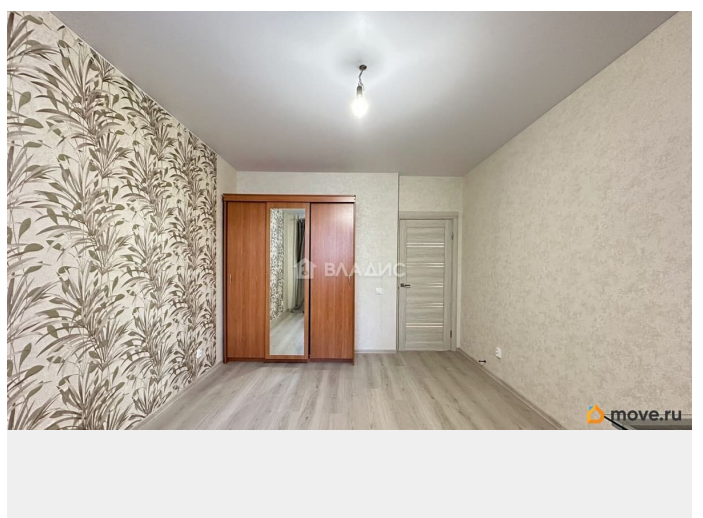
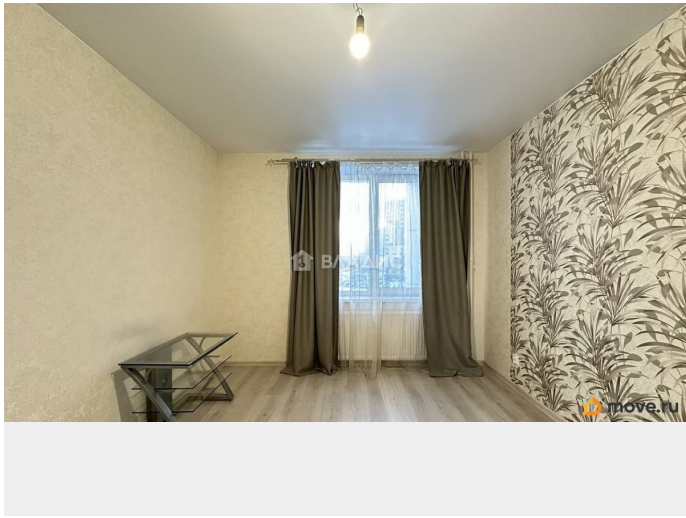
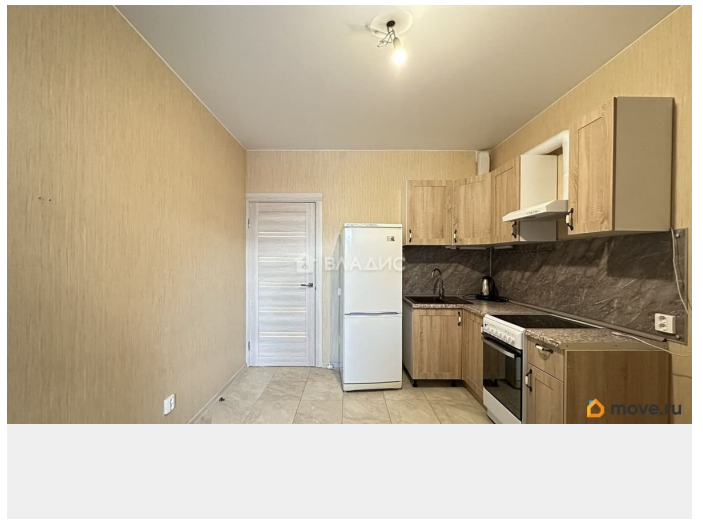
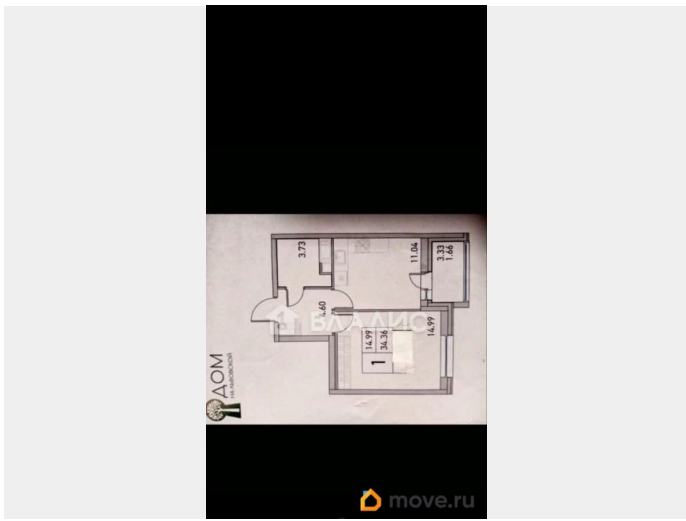
Описание

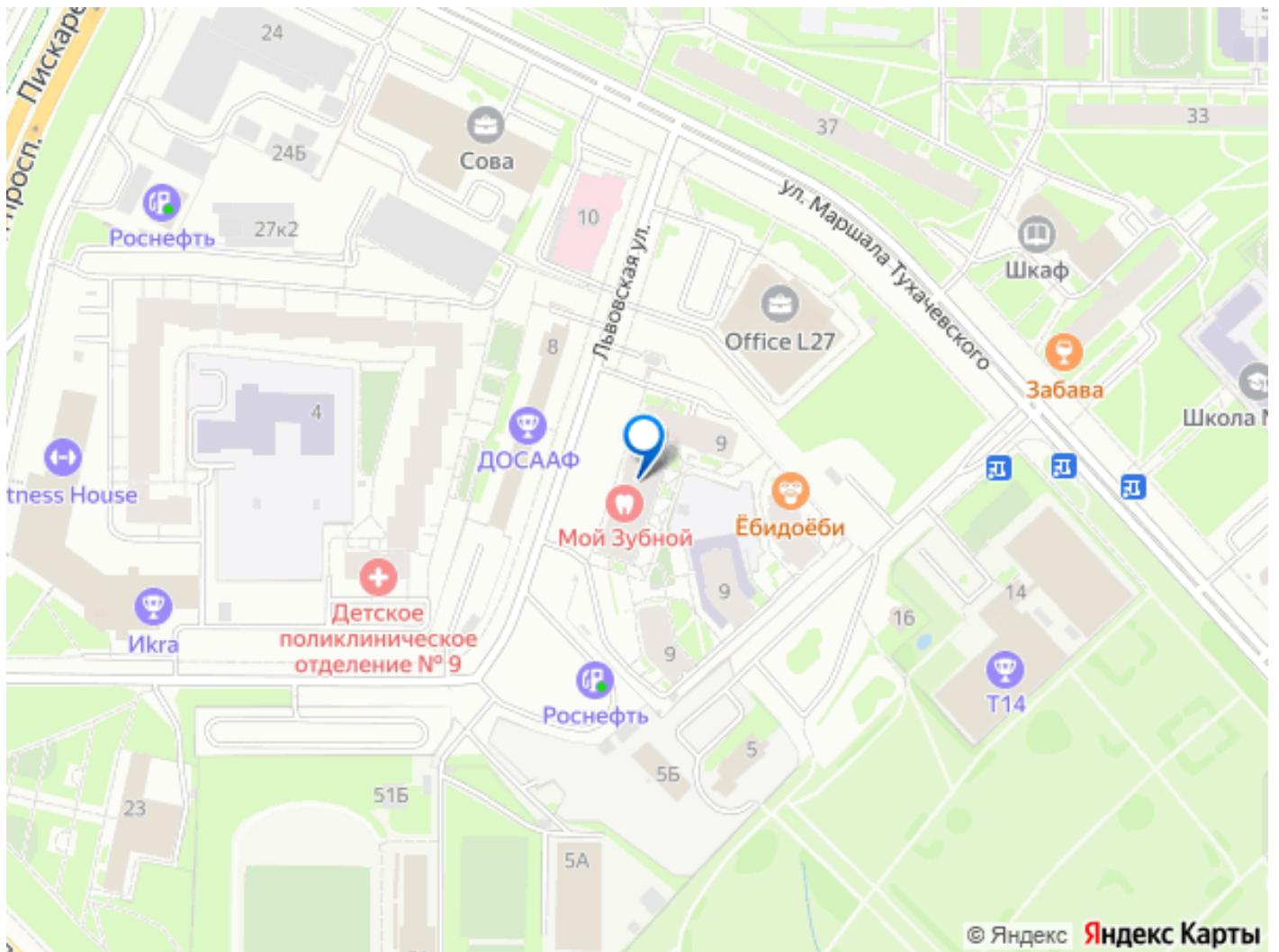
Код объекта: 2024264. Продается уютная 1-комнатная квартира с евроремонтом Львовская ул., 9 — 1-комнатная квартира 34,4 м² для ценителей комфорта и высокого качества жизни. 5/16 этаж монолитного дома 2020 г.п. Жилая площадь 15 м², кухня 11 м², большая лоджия с видом во двор (тишина и свет). Полный евроремонт, совмещённый санузел, лоджия. Мебель с фото остаётся — заселяйтесь и наслаждайтесь!

Инфраструктура и плюсы района - Транспорт: 10-15 мин транспортом (автобусы, троллейбусы) до метро Лесная или Площадь Ленина (4-я линия). До Финляндского вокзала — 15-20 мин на авто/общественном. Рядом проспекты Маршала Блюхера, Энергетиков, Пискаревский — центр в 10-15 мин без пробок. - Зелень и отдых: Полюстровский парк в 100-600 м (прогулки, спорт, Angry Birds парк, теннис, футбол, фитнес). Тихий микрорайон Полюстрово — экология на высоте. - Сервисы под рукой: школы, детсады, поликлиники, аптеки, магазины, кафе — в шаговой доступности. ТЦ, фитнес-

клубы, офисы врача. - Парковка мечты: уличный паркинг на закрытой территории + подземный гараж — всегда место для авто. Для кого эта квартира и главные плюсы: - Любителям комфорта: Готовый евроремонт «под ключ», мебель в подарок, просторная кухня и лоджия — для молодой семьи, пары или одинокого профессионала, кто ценит тишину во дворе. - Фанатам локации: Рядом с центром, но без городской суеты — метро, парки, набережная для идеального баланса работы и отдыха. - Качество жизни на высоте: Современный монолит, огороженная территория, вид во двор — безопасность и уют. Район растёт (+10-15% цен в год). - Инвестиция: Ликвидно для аренды (35-45 тыс. ?/мес.), легко продать. Мы обеспечим: - Полное юридическое сопровождение. - Ипотеку под низкий %. - Безопасную сделку от собственника. Звоните для просмотра — почувствуйте домашний уют!







Move.ru - вся недвижимость России