

Создано: 12.02.2026 в 16:15

Обновлено: 13.02.2026 в 10:33

Санкт-Петербург, улица Вишерская, 24

6 600 000 ₽

Санкт-Петербург, улица Вишерская, 24

Округ

[СПБ, Пушкинский район](#)

Квартира

Количество комнат

1

Жилая площадь

13.9 м²

Площадь кухни

8.4 м²

Общая площадь

34.4 м²

Этаж

11/25

Детали объекта

Тип сделки

Продам

Раздел

[Квартиры](#)

Тип балкона

балкон

Квартира в новостройке

да

Год сдачи

4 квартал 2019 г.

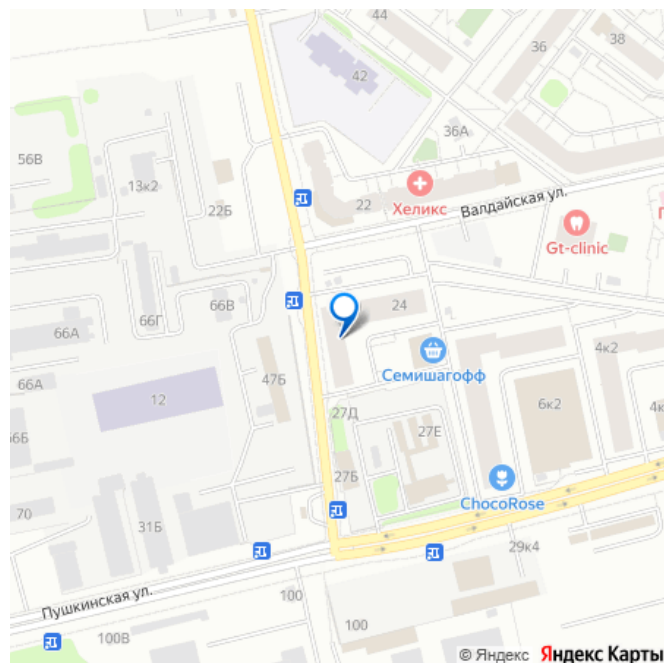
<https://spb.move.ru/objects/9289839098>

Ирина Фридман, Петербургская

Недвижимость

79817960848

для заметок



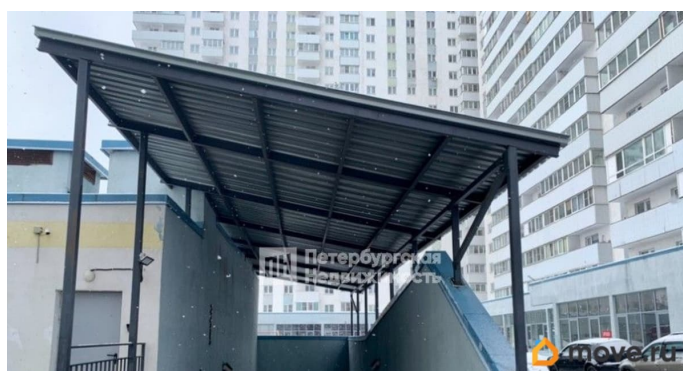
возможна ипотека, лифт, парковка

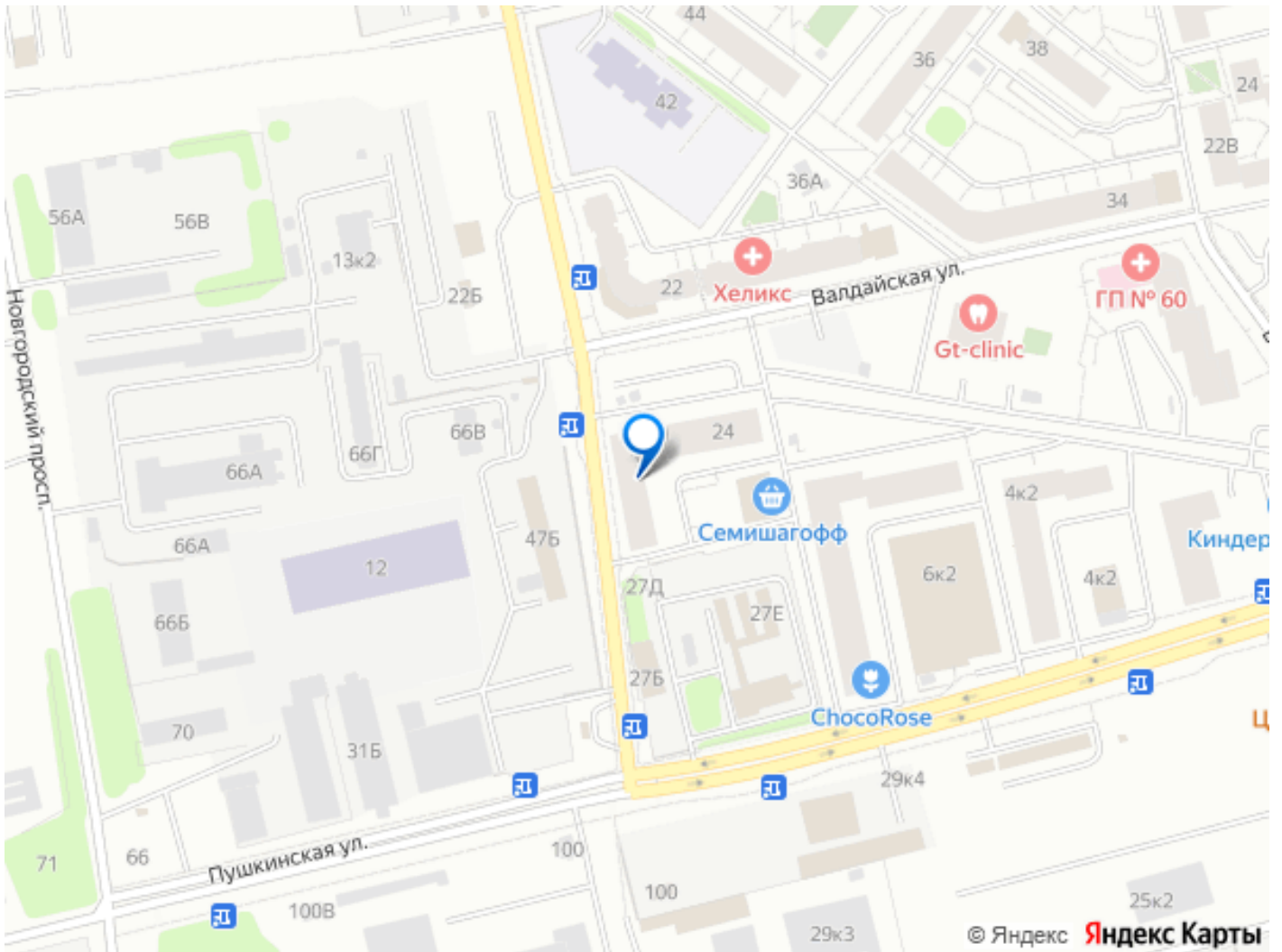
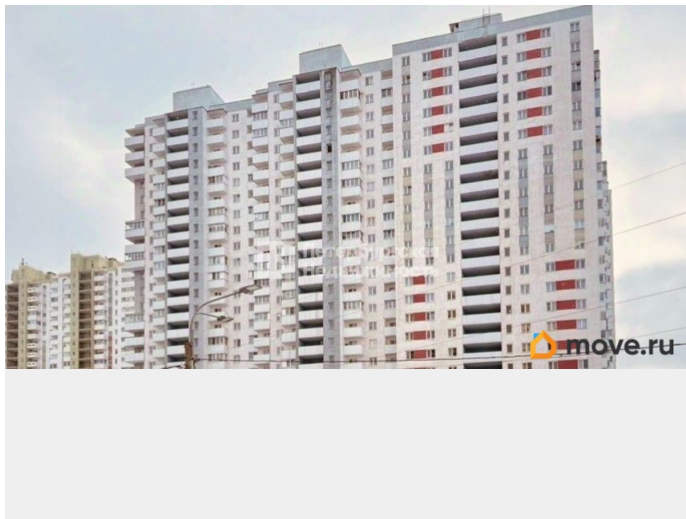
Описание

Номер объявления: 21291 - назовите его оператору. Продажа новой однокомнатной квартиры в ЖК «Шушары-Парк». Полностью готова к проживанию. Однокомнатная квартира в жилом комплексе «Шушары-Парк», Вишерская улица, дом 24, стр. 1. Квартира расположена на 11 этаже 25-этажного дома. Общая площадь — 34,4 кв. м, жилая — 14 кв. м. Дом построен в 2019 году группой компаний «Ленстройтрест». Объект полностью готов к оформлению сделки и проживанию. Квартира в состоянии «въезжай и живи». Отделка от застройщика выполнена в светлых нейтральных тонах, подходит для любого интерьерного решения. Вся мебель новая, приобретена специально под данный объект и остаётся новому владельцу. Комната 14 м2 и кухня 8,4 м2 светлые, правильной формы; отдельный санузел с ванной; просторная прихожая - вы получите квартиру с оптимальной планировкой! Отдельного внимания заслуживает балкон (по длине комнаты и кухни), на нем можно расположить кресло и столик, чтобы выпить кофе, глядя на открывающийся вид. В квартире ранее никто не проживал. Дом расположен во втором квартале от выезда из Шушар на КАД — удобная локация для регулярных поездок в город. Остановки общественного транспорта находятся в непосредственной близости от дома. До станции метро «Купчино» — около 10 минут езды на автобусе. Выезд на Витебский проспект и КАД осуществляется без

задержек в пробках. Дом четырехподъездный со встроенными коммерческими помещениями на первом этаже и подземным паркингом. Во внутреннем дворе оборудована современная детская и спортивная площадки. Квартира расположена в первой «семейной» секции. На этаже всего по 7 квартир. Есть три лифта: два пассажирских и грузовой. В подземный паркинг можно спуститься на лифте. В шаговой доступности от дома: — общеобразовательная школа и детский сад; — многофункциональный центр (МФЦ); — поликлиника; — кафе и рестораны; — торговый комплекс; — спортивные центры. Всё необходимое для комфортной повседневной жизни — в пределах нескольких минут ходьбы. Квартира находится в черте Санкт-Петербурга (посёлок Шушары), что даёт возможность оформить постоянную регистрацию — петербургскую прописку. Это важное преимущество для семей с детьми, а также для тех, кто планирует пользоваться социальной инфраструктурой и медицинскими учреждениями города. Объект полностью готов к проживанию или сдаче в аренду. Отсутствие необходимости в ремонте и мебелировке, высокая транспортная доступность, наличие большого балкона и развитой инфраструктуры делают квартиру востребованной и на рынке аренды. Квартира подходит под ипотеку любого банка. Также возможна покупка с использованием любых видов субсидий, включая материнский капитал. Квартира подойдет: — Семейным парам и одиноким покупателям, планирующим первое собственное жильё; — Инвесторам, рассматривающим приобретение арендного бизнеса; — Тем, кто работает в Санкт-Петербурге и нуждается в

удобной транспортной связи с городом; —
Автовладельцам, ценящим комфорт и защиту
от погодных условий; — Тем, кто ценит
дополнительные просторы





Move.ru - вся недвижимость России