

🕒 Создано: 30.03.2026 в 14:47

Обновлено: 30.03.2026 в 17:35

Собственник

79812510028

Санкт-Петербург, Планерная улица, 67К1

8 500 000 ₹

Санкт-Петербург, Планерная улица, 67К1

Округ

[СПБ, Приморский район](#)

Улица

[улица Планерная](#)

Квартира

Количество комнат

1

Жилая площадь

19.5 м²

Площадь кухни

6.6 м²

Общая площадь

34.4 м²

Этаж

6/10

Детали объекта

Тип сделки

Продам

Раздел

[Квартиры](#)

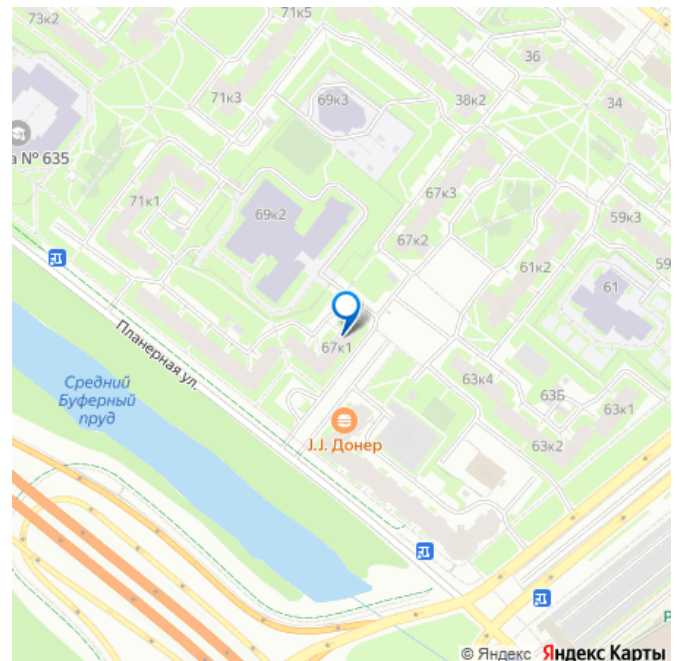
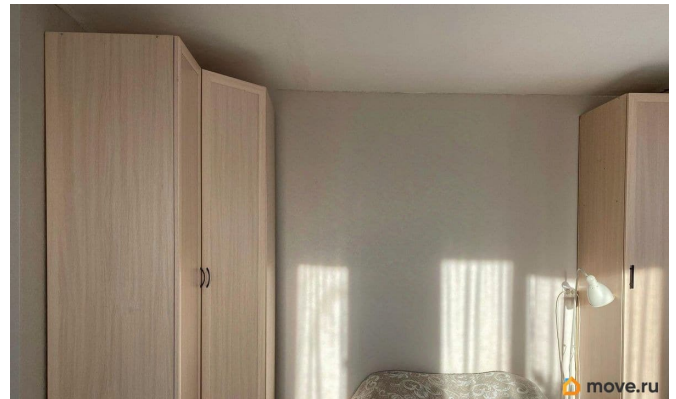
Тип балкона

лоджия

Покупка в ипотеку

да

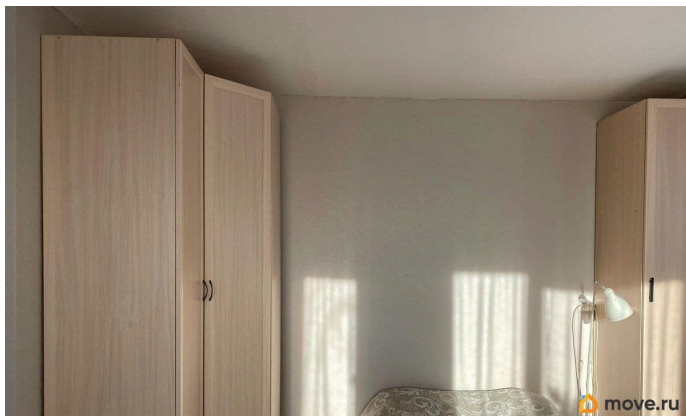
для заметок

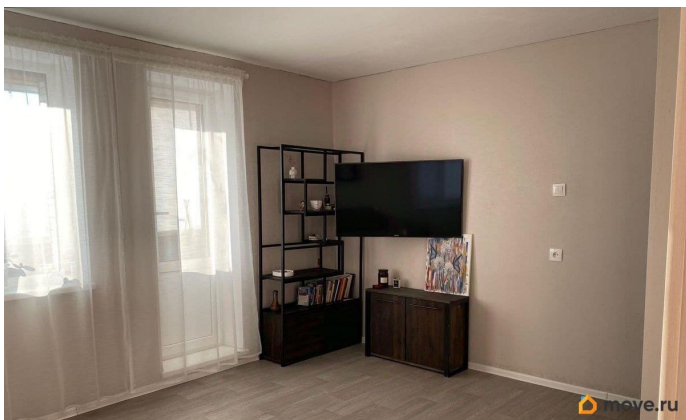


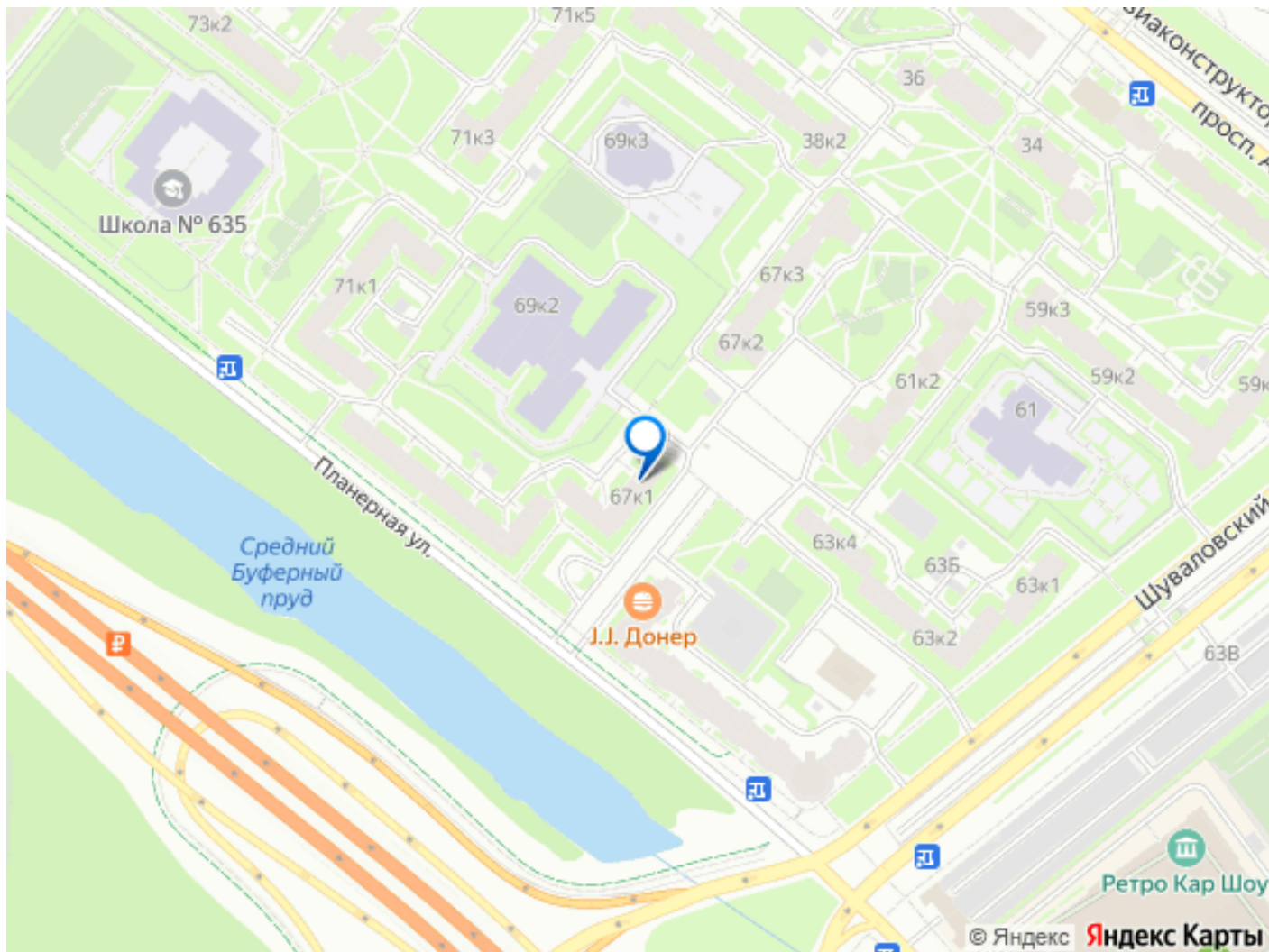
возможна ипотека, лифт, парковка

Описание

Предлагаем Вашему вниманию видовую, уютную и светлую квартиру в развитом и престижном Приморском районе Санкт-Петербурга. О квартире и доме: - Просторная комната 19,5 м² с застекленной лоджией 4,4 м² - Кухня 6,6 м² - В квартире выполнен косметический ремонт - Перед входом в квартиру закрытый тамбур на 2 квартиры (дополнительное место для хранения) - Тихий подъезд, доброжелательные соседи - Грузовой лифт Инфраструктура: Во дворе дома школа и детский сад. В шаговой доступности расположены продуктовые магазины, кафе, аптеки, пункты выдачи, торговый центр LeoMall. Так же в пешей доступности расположены Юнтоловский заказник и Изотовский сквер. 3 минуты до ЗСД, до центра около 30-40 мин. Агентам просьба - не беспокоить!!







Move.ru - вся недвижимость России