

Ирина Корнева (Коломяжский), Итака
79817869357

**Санкт-Петербург, Пулковское шоссе,
42к6**

7 500 000 ₽

Санкт-Петербург, Пулковское шоссе, 42к6

Округ

[СПБ, Московский район](#)

Квартира

Количество комнат

1

Жилая площадь

14.3 м²

Площадь кухни

10.9 м²

Общая площадь

34.5 м²

Этаж

12/15

Детали объекта

Тип сделки

Продам

Раздел

[Квартиры](#)

Тип балкона

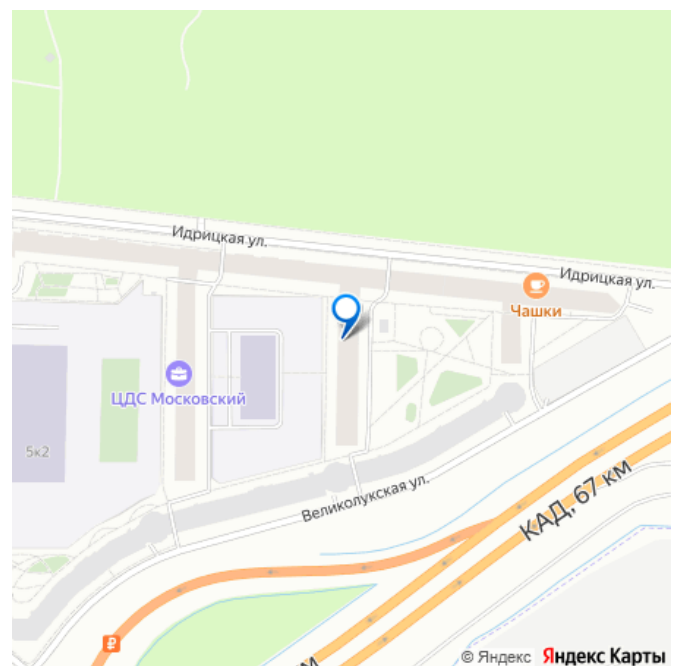
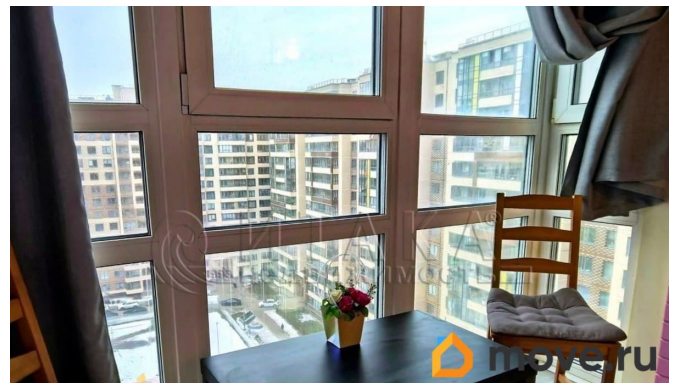
балкон и лоджия

Тип санузла

два

Вид из окна

для заметок



во двор

Квартира в новостройке

да

Год сдачи

4 квартал 2019 г.

Покупка в ипотеку

да

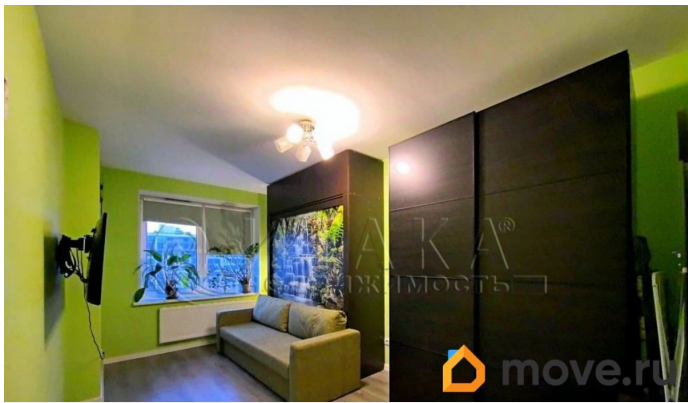
возможна ипотека, лифт, парковка

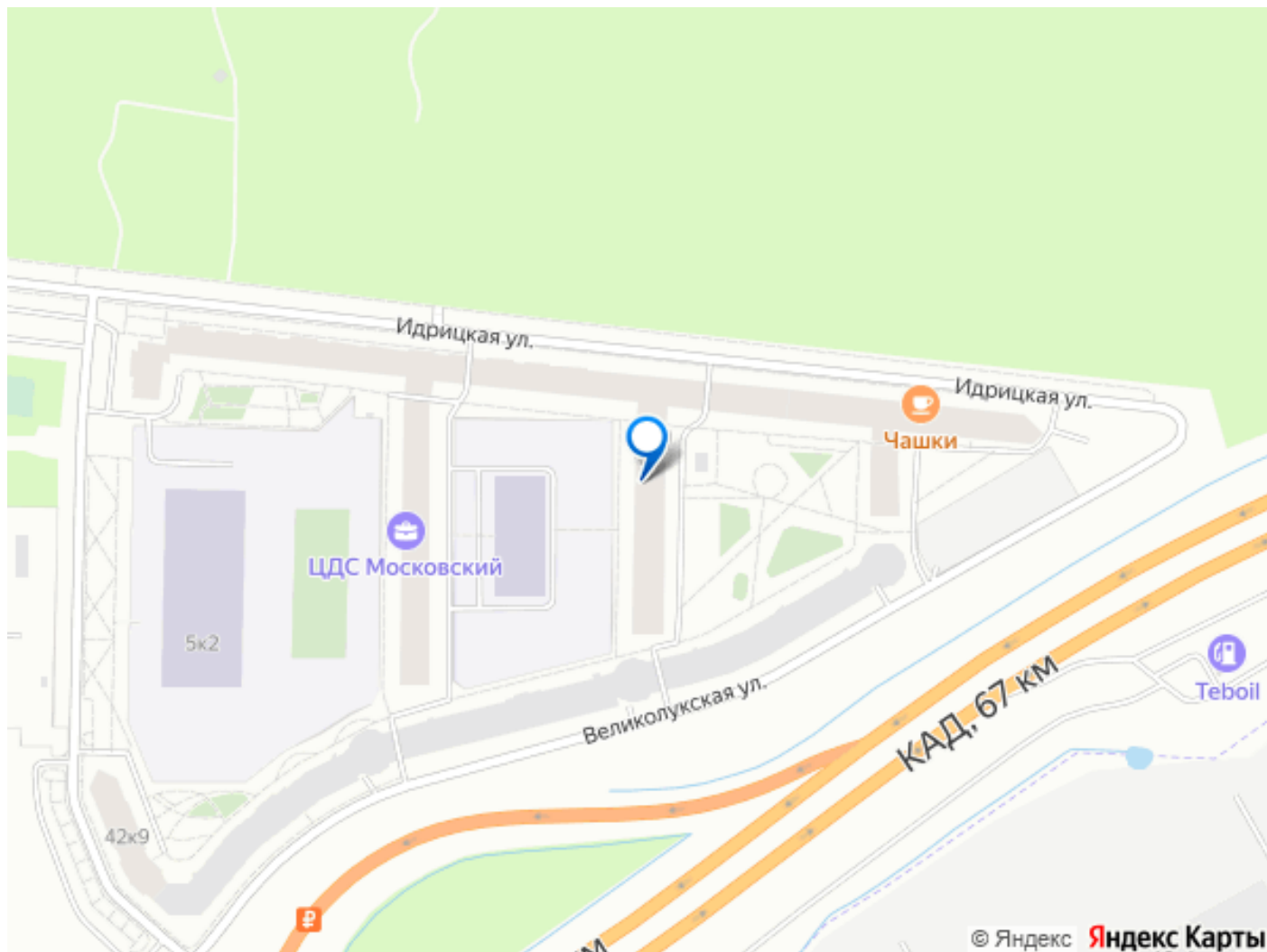
Описание

1-90511 В продаже удобная однокомнатная квартира улучшенной планировки в современном жилом комплексе комфорт класса «ЦДС Московский» . Квартира с улучшенной по качеству отделкой и планировкой - с двумя просторными отдельными ванной и туалетом, а также роскошной, огромной, панорамной лоджией, которую при желании можно сделать отдельной комнатой. Еще из улучшений - это заменена дверь от застройщика, на добротную с усиленной защитой и огромным, небьющимся зеркалом до пола. На просторной лоджии (5 м2) выполнен качественный ремонт с утеплителем пола, стен и потолка, заменено холодное остекление окон на двойные стеклопакеты. Из панорамных окон открывается прекрасный вид на малиновые закаты и огни мегаполиса. Квартира очень теплая, зимой не обязательно включать радиаторы. Дому уже 3 года, поэтому основные ремонты у всех все закончены, в доме тихо. Территория благоустроена и обжита, выполнен ландшафтный дизайн, разбиты детские и спортивные площадки. Хорошие отзывы от соседей о доме, об Управляющей компании и о благоприятной, дружественной атмосфере

в комплексе. В комплексе работает школа и детский сад, строится огромный поликлинический комплекс, на первых этажах есть коммерция- салон красоты, аптека и многое другое. Можно арендовать крытый тёплый паркинг рядом с домом. Недалеко крупные Торгово-развлекательные комплексы и мн. другое. Рядом Аэропорт, до метро Московская курсирует по будням бесплатный автобус, время поездки 10 минут, если без пробок. Московский район по праву считается одним из самых престижных и респектабельных в Санкт-Петербурге благодаря своему расположению, близостью к центру города и развитой транспортной структурой, он всегда будет пользоваться популярностью у жителей и инвесторов. Со временем, ценность данной локации будет только возрастать за счет дальнейшего развития инфраструктуры города в московском направлении! Прямая продажа, есть ипотека, мат. капитал не использовался, долгов нет, покупали у Застройщика по ДДУ. Звоните! Приходите на просмотр, будем рады показать вам квартиру и рассказать подробнее! И така. Работаем с 1993 года.







Move.ru - вся недвижимость России