

🕒 Создано: 12.02.2025 в 23:11

Обновлено: 29.01.2026 в 21:06

Агент

79179765104

Санкт-Петербург, улица Некрасова, 13

4 599 000 ₽

Санкт-Петербург, улица Некрасова, 13

Округ

[СПБ, Красносельский район](#)

Улица

[улица Некрасова](#)

Квартира

Количество комнат

1

Высота потолков

3 м

Жилая площадь

13.5 м²

Площадь кухни

11 м²

Общая площадь

34.5 м²

Этаж

3/3

Детали объекта

Тип сделки

Продам

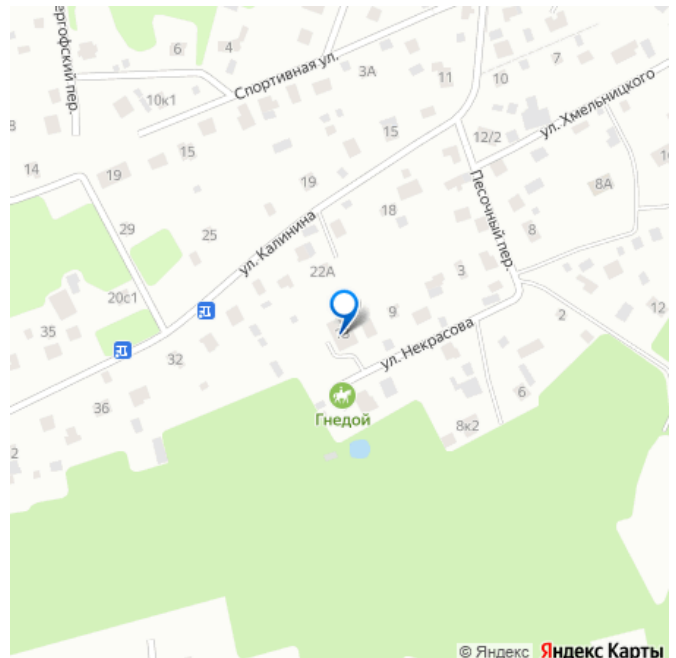
Раздел

[Квартиры](#)

Тип санузла

совмещенный

для заметок



Ремонт

косметический

Покупка в ипотеку

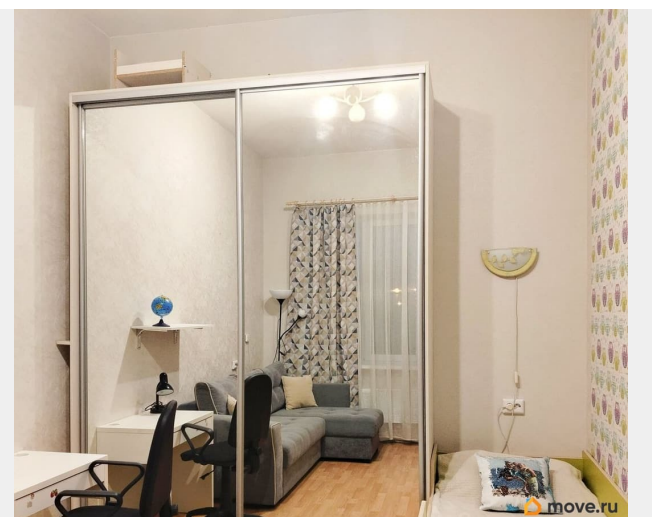
да

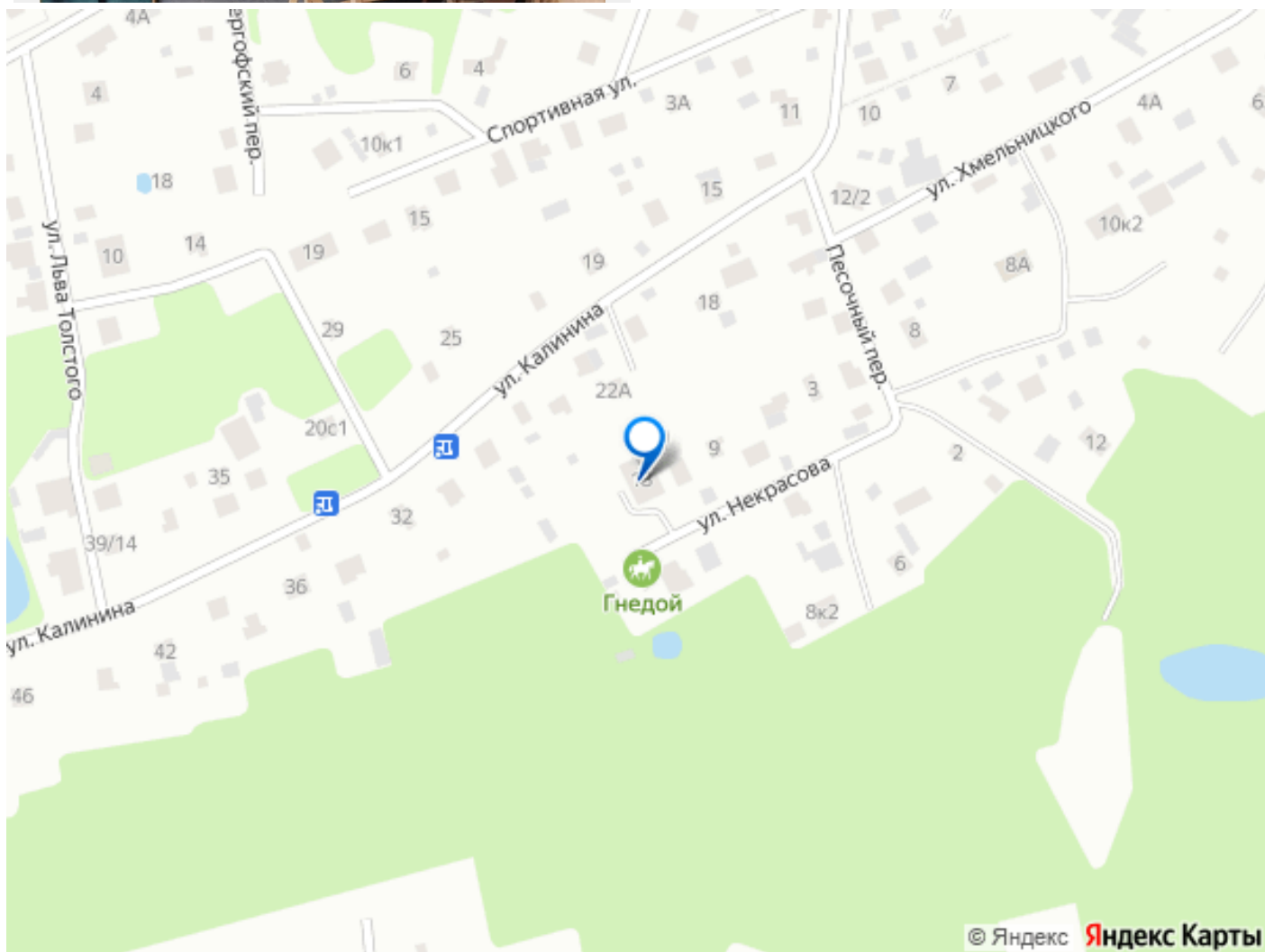
возможна ипотека, парковка

Описание

Продается уютная однокомнатная квартира в Санкт-Петербурге на улице Некрасова, 13. Общая площадь квартиры составляет 34,5 кв. м, из которых 13,5 кв. м занимает жилая площадь, а кухня — 11 кв. м. Квартира находится на 3-м этаже 3-этажного дома, что позволяет наслаждаться тишиной и покоем. Высокие потолки в 3 метра добавляют простора и света. В квартире сделан косметический ремонт, поэтому можно сразу заехать и жить. Просторная кухня станет отличным местом для семейных обедов и ужинов. Из окон открывается вид на тихий двор, где всегда можно насладиться свежим воздухом. Санузел совмещенный, что удобно для небольшой семьи или одного человека. Дом в хорошем состоянии с наземной парковкой, поэтому у вас всегда будет место для автомобиля. Тихий и спокойный район придется по душе тем, кто ценит уют и комфорт городской жизни. Рядом с домом находятся школы и детские сады, что особенно удобно для семей с детьми. В шаговой доступности также есть магазины и другие необходимые объекты инфраструктуры. Добраться до метро «Проспект Ветеранов» можно за 19 минут на автомобиле, что делает транспортное сообщение удобным. Квартира продается без обременений, возможна покупка в ипотеку. Все документы готовы к сделке, поэтому процесс оформления пройдет быстро и без

проблем. Приглашаем вас на просмотр!
Записывайтесь по телефону, чтобы лично
оценить все преимущества этой
замечательной квартиры.





Move.ru - вся недвижимость России