

**Санкт-Петербург, шоссе Колпинское,
12к2**

5 750 000 ₽

Санкт-Петербург, шоссе Колпинское, 12к2

Округ

[СПБ, Пушкинский район](#)

Квартира

Количество комнат

1

Высота потолков

2.6 м

Жилая площадь

20 м²

Площадь кухни

9 м²

Общая площадь

34.5 м²

Этаж

2/6

Детали объекта

Тип сделки

Продам

Раздел

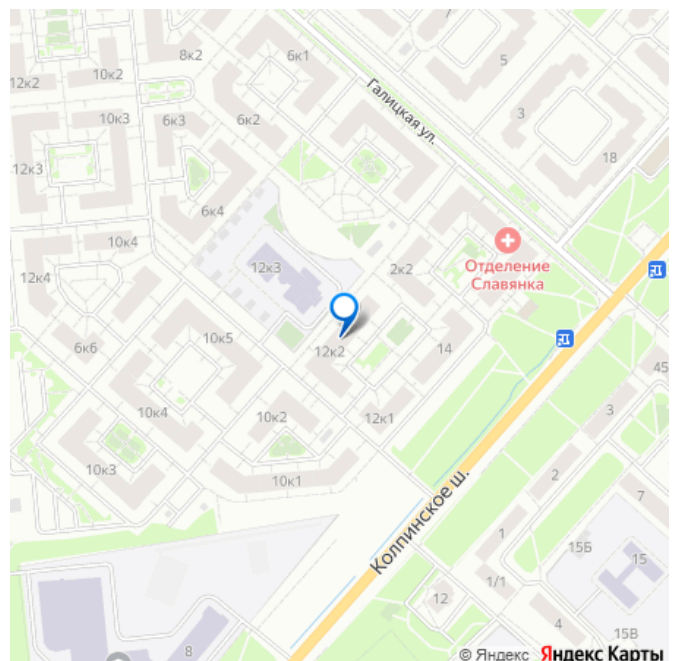
[Квартиры](#)

Ремонт

евро

Покупка в ипотеку

для заметок

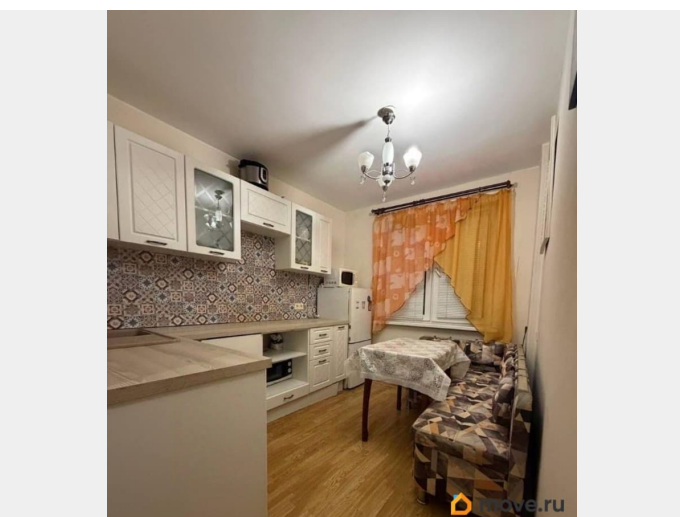
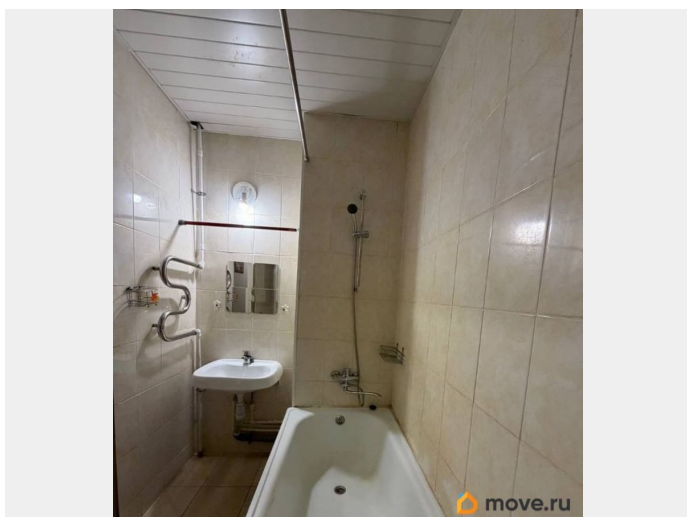
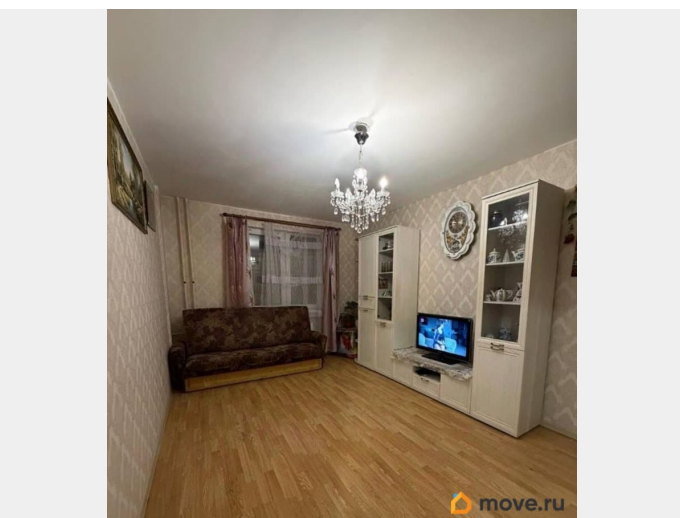
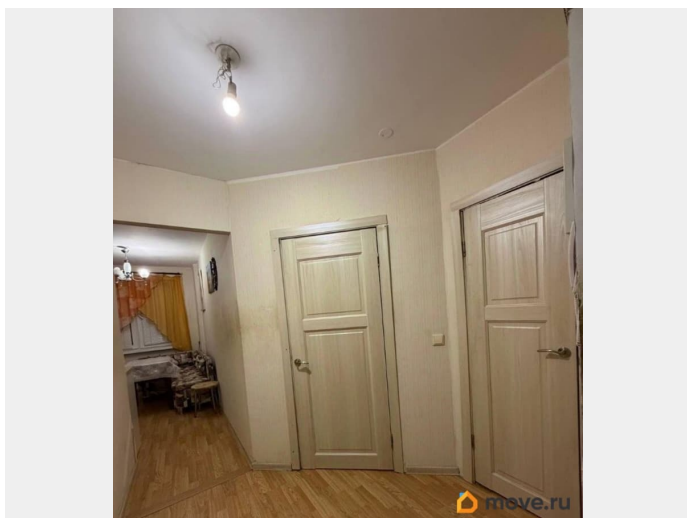
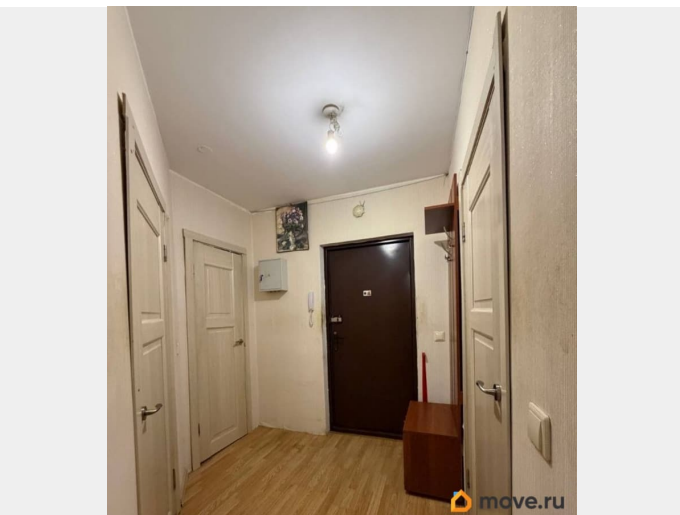
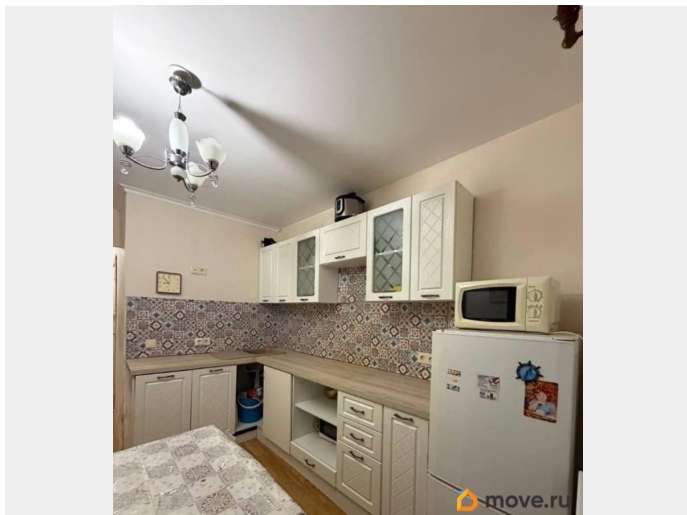


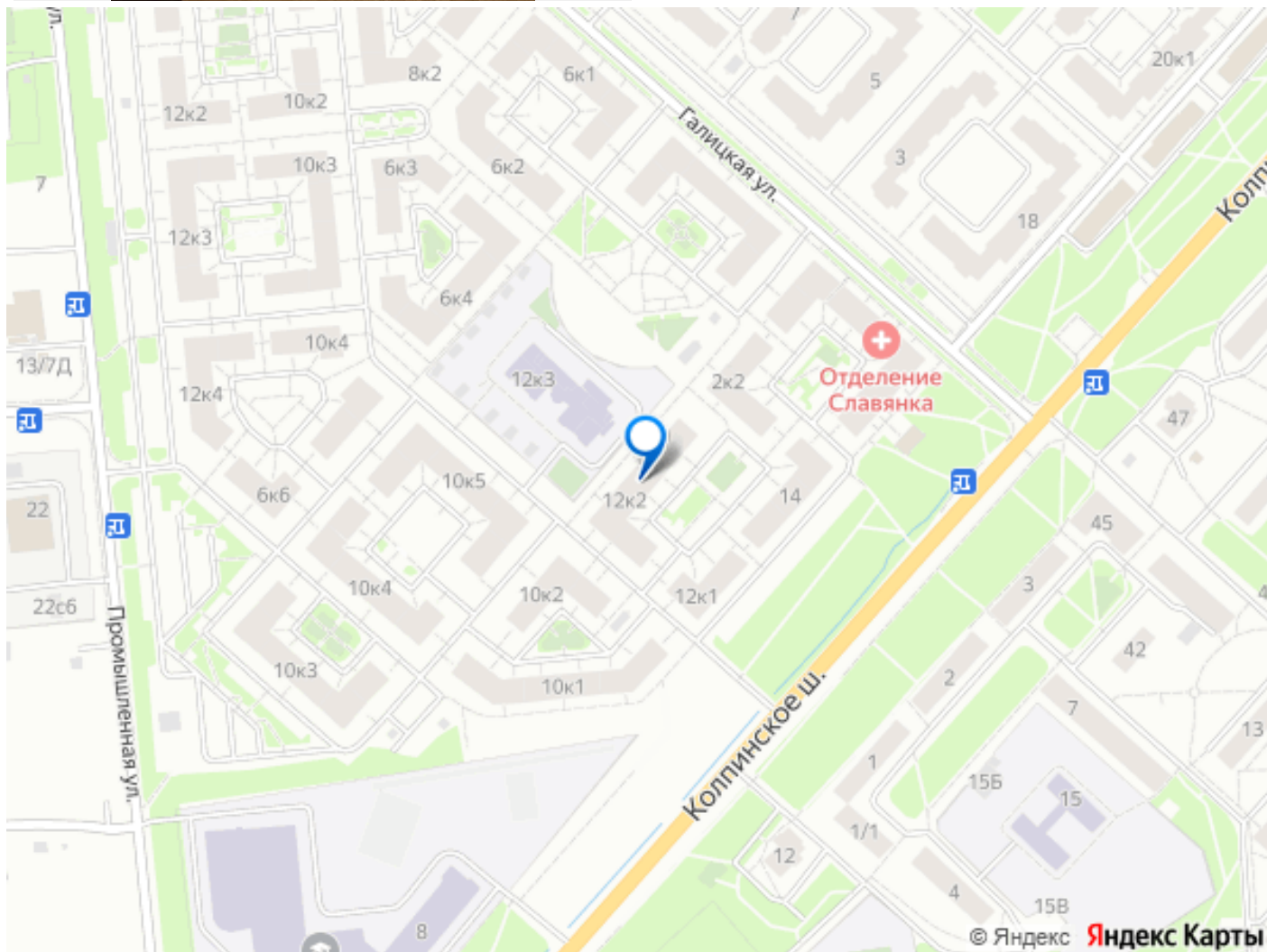
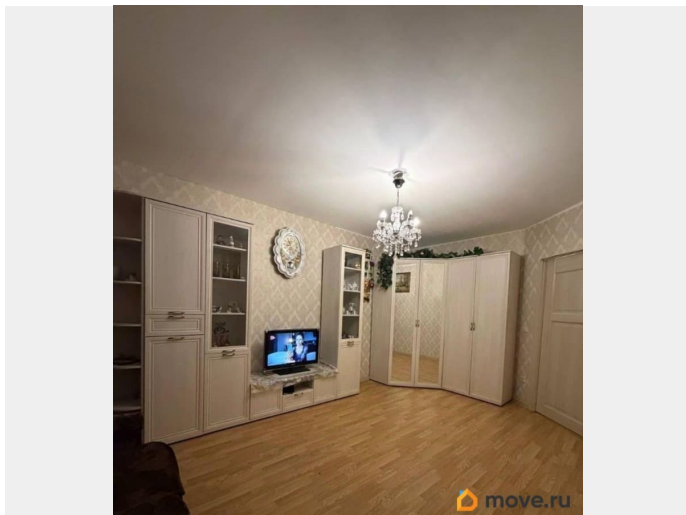
возможна ипотека, лифт, парковка

Описание

Продается уютная однокомнатная квартира в современном доме по адресу: Санкт-Петербург, пос. Шушары, территория Славянка, Колпинское шоссе, 12к2. Общая площадь квартиры составляет 34,5 кв. м с жилой площадью 20 кв. м и кухней размером 9 кв. м. Квартира расположена на 2-м этаже 6-этажного монолитного дома, построенного в 2011 году. Высота потолков — 2,6 метра. В квартире выполнен качественный евроремонт. Просторная кухня оборудована всем необходимым для комфортного приготовления пищи. Уютная жилая комната станет отличным местом для отдыха и приема гостей. Санузел совмещенный, в современном стиле. Планировка квартиры продумана до мелочей, поэтому можно эффективно использовать каждый квадратный метр. Дом находится в отличном состоянии, оснащен грузовым лифтом и наземной парковкой, поэтому всегда можно найти место для вашего автомобиля. Район обжитой, с развитой инфраструктурой. В пешей доступности расположены школы, детские сады и магазины. Для автомобилистов удобный выезд на крупные транспортные артерии города, до метро «Шушары» можно доехать за 19 минут на автомобиле. Продажа осуществляется по договору купли-продажи, возможна ипотека. Квартира без обременений, поэтому сделка будет быстрой и безопасной. Приглашаем вас на просмотр, чтобы лично убедиться в преимуществах и уюте этого замечательного жилья. Звоните и записывайтесь на удобное

для вас время!





Move.ru - вся недвижимость России