

🕒 Создано: 03.03.2026 в 12:52

🔄 Обновлено: 03.04.2026 в 13:13

Собственник

**79111782171, 7911816
0058**

Санкт-Петербург, Планерная улица, 97к1

9 400 000 ₽

Санкт-Петербург, Планерная улица, 97к1

Округ

[СПБ, Приморский район](#)

Улица

[улица Планерная](#)

Квартира

Количество комнат

1

Высота потолков

2.75 м

Жилая площадь

14.5 м²

Площадь кухни

10.4 м²

Общая площадь

34.5 м²

Этаж

7/13

Детали объекта

Тип сделки

Продам

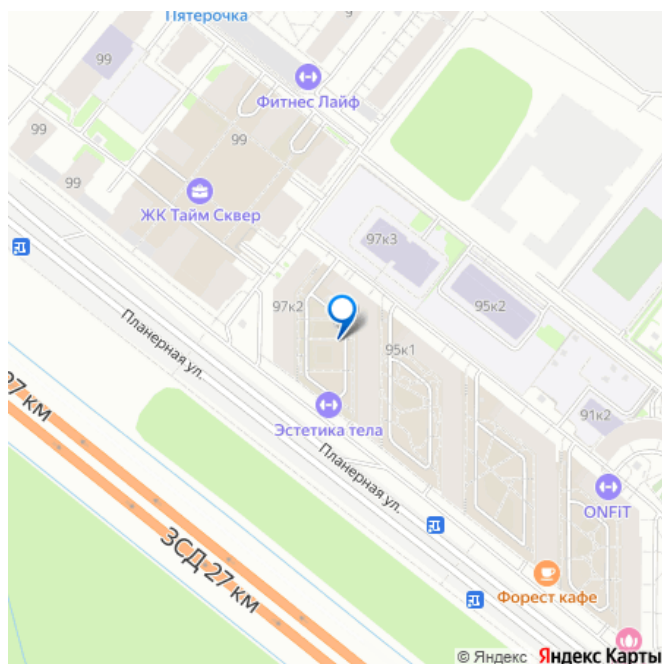
Раздел

[Квартиры](#)

Тип балкона

лоджия

для заметок



Тип санузла

совмещенный

Вид из окна

во двор

Ремонт

евро

Квартира в новостройке

да

Год сдачи

3 квартал 2022 г.

Покупка в ипотеку

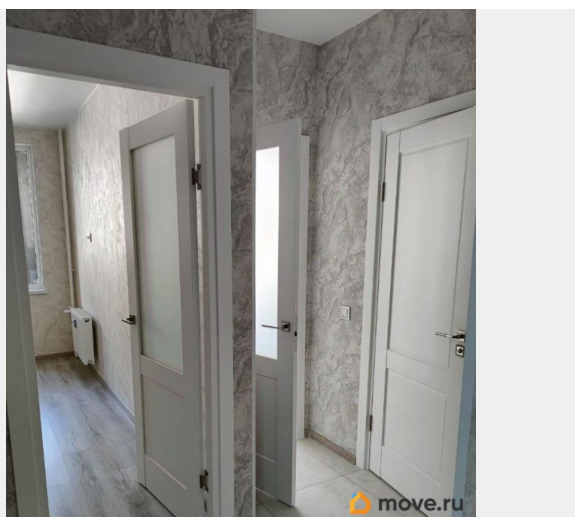
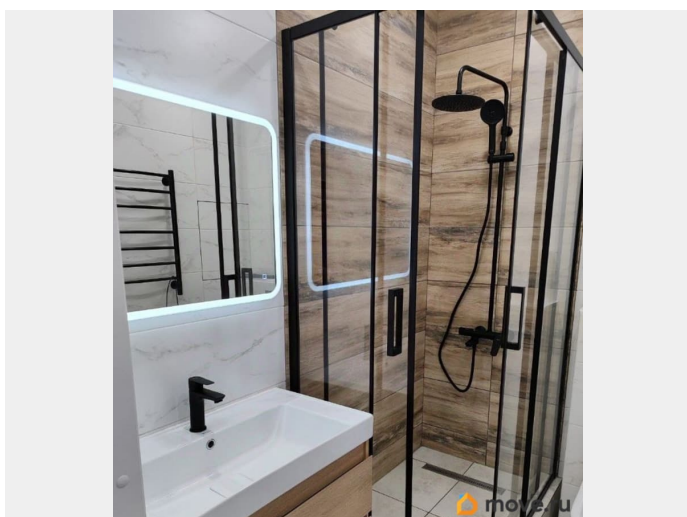
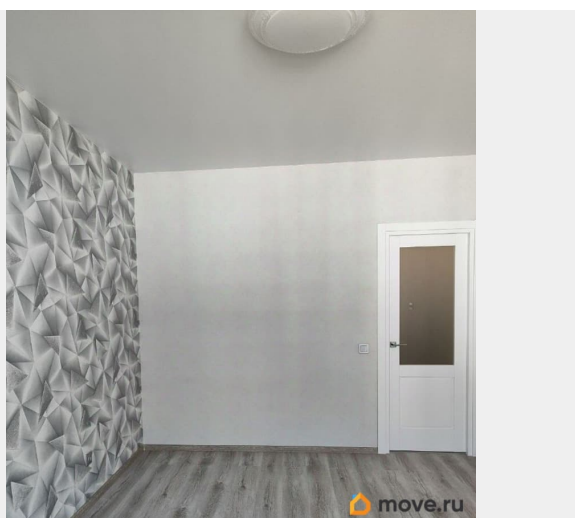
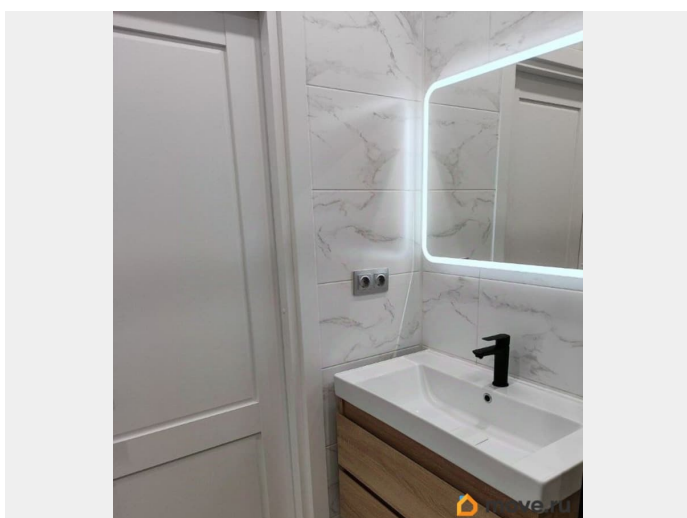
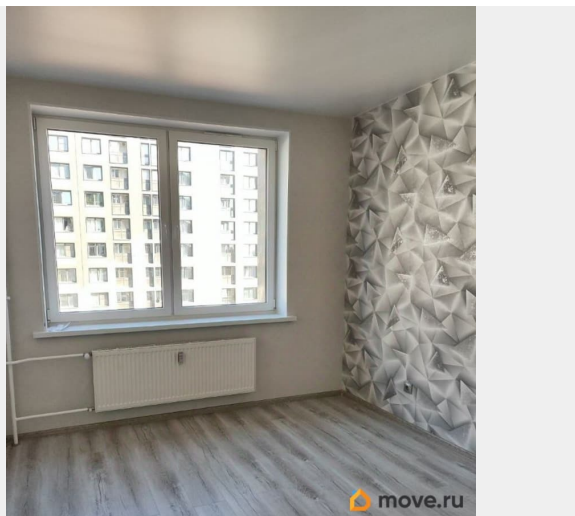
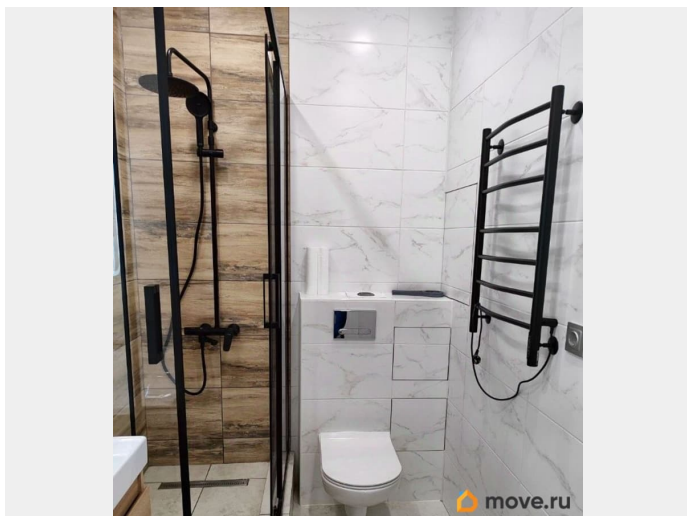
да

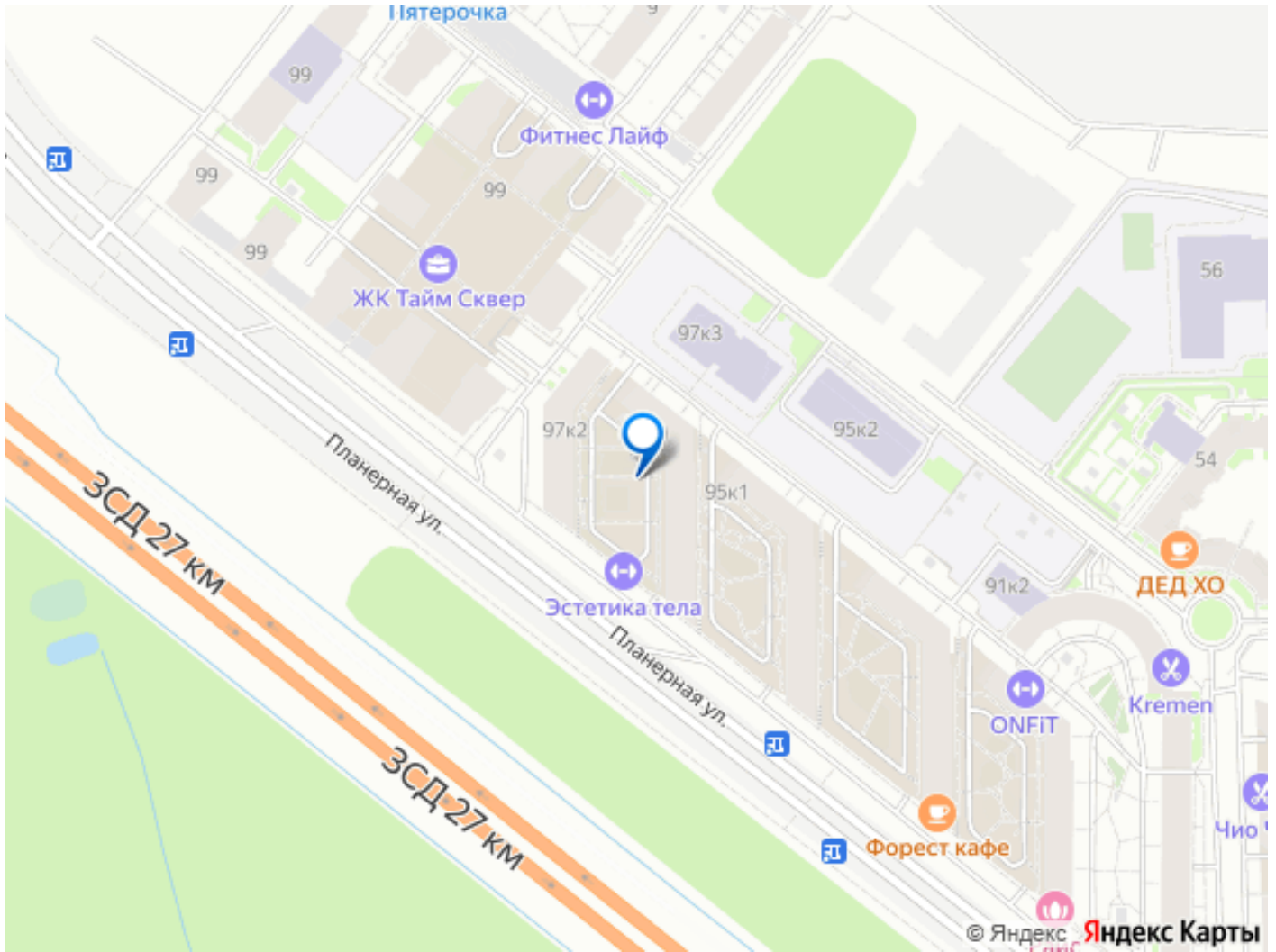
возможна ипотека, лифт, парковка

Описание

Прямая продажа от собственника. Услуги агента не требуются! Планерная ул., д.97, кор.1, новый ЖК Нью Тайм (2022 г.п.). Квартира находится на 7 этаже в 13 этажном доме. Общая S - 34,5 м.кв., комната - 14,5 м.кв, кухня- 10,4 м.кв. Потолки 2,70. Ремонт в квартире был сделан для себя. Установлены фильтры горячей и холодной воды по обоим стоякам. Квартира очень тёплая и достаточно светлая. Квартира без обременения, оформлена в собственность и продается по договору купли-продажи. Полная стоимость в договоре. Быстрая сделка. Один взрослый собственник. Жилой квартал расположен в Приморском районе с развитой инфраструктурой. Закрытая территория, детская и спортивные площадки. рядом с домом 2 детский сада. В пешей доступности е продуктовые магазины (МАГНИТ, АМ, bagginscofe ит.д), отделения почты и банков, пункты выдачи. Напротив дома

располагается Юнтоловский лесопарк, недалеко парк 300-летия. Рядом выезд на КАД и ЗСД, метро «Комендантский проспект» в 10 минутах транспортом.





Move.ru - вся недвижимость России