

Создано: 24.09.2025 в 15:07

Обновлено: 21.01.2026 в 14:47

10 862 775 ₺

Округ

[СПБ, Красносельский район](#)

Квартира

Количество комнат

1

Высота потолков

2.55 м

Жилая площадь

12 м²

Площадь кухни

16.8 м²

Общая площадь

34.65 м²

Этаж

11/23

Детали объекта

Тип сделки

Продам

Раздел

[Квартиры](#)

Тип санузла

совмещенный

Вид из окна

во двор

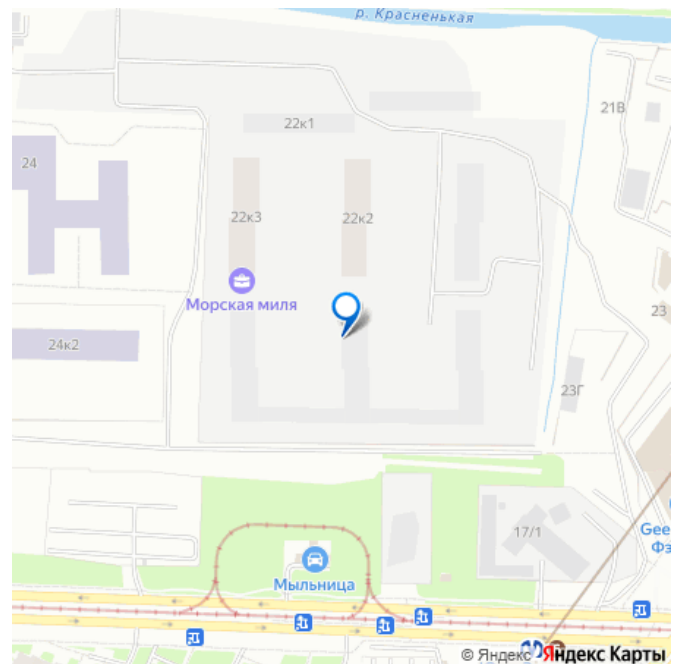
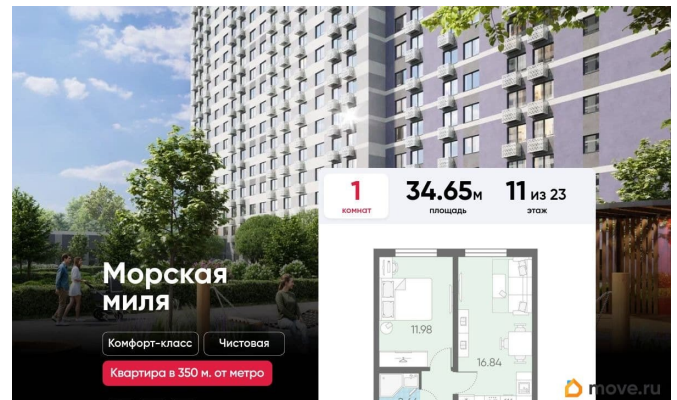
Ремонт

<https://spb.move.ru/objects/9288152497>

ЛСР Санкт-Петербург, ЛСР Санкт-Петербург

79326416425

для заметок



с отделкой

Квартира в новостройке

да

Год сдачи

4 квартал 2026 г.

Покупка в ипотеку

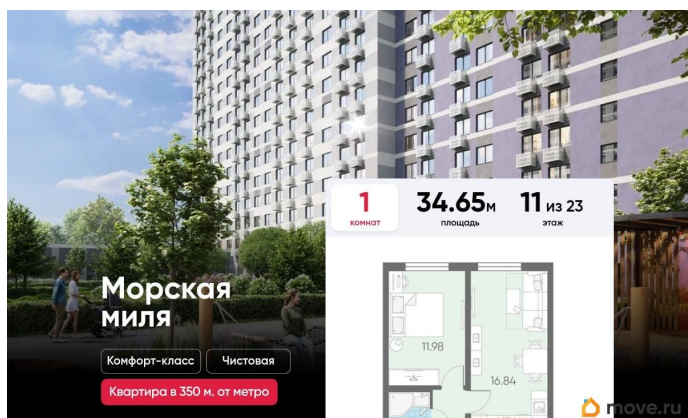
да

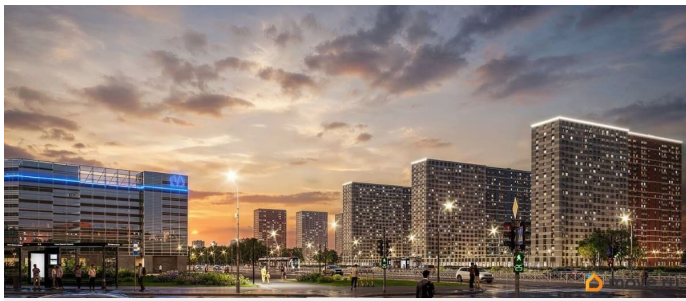
возможна ипотека, лифт

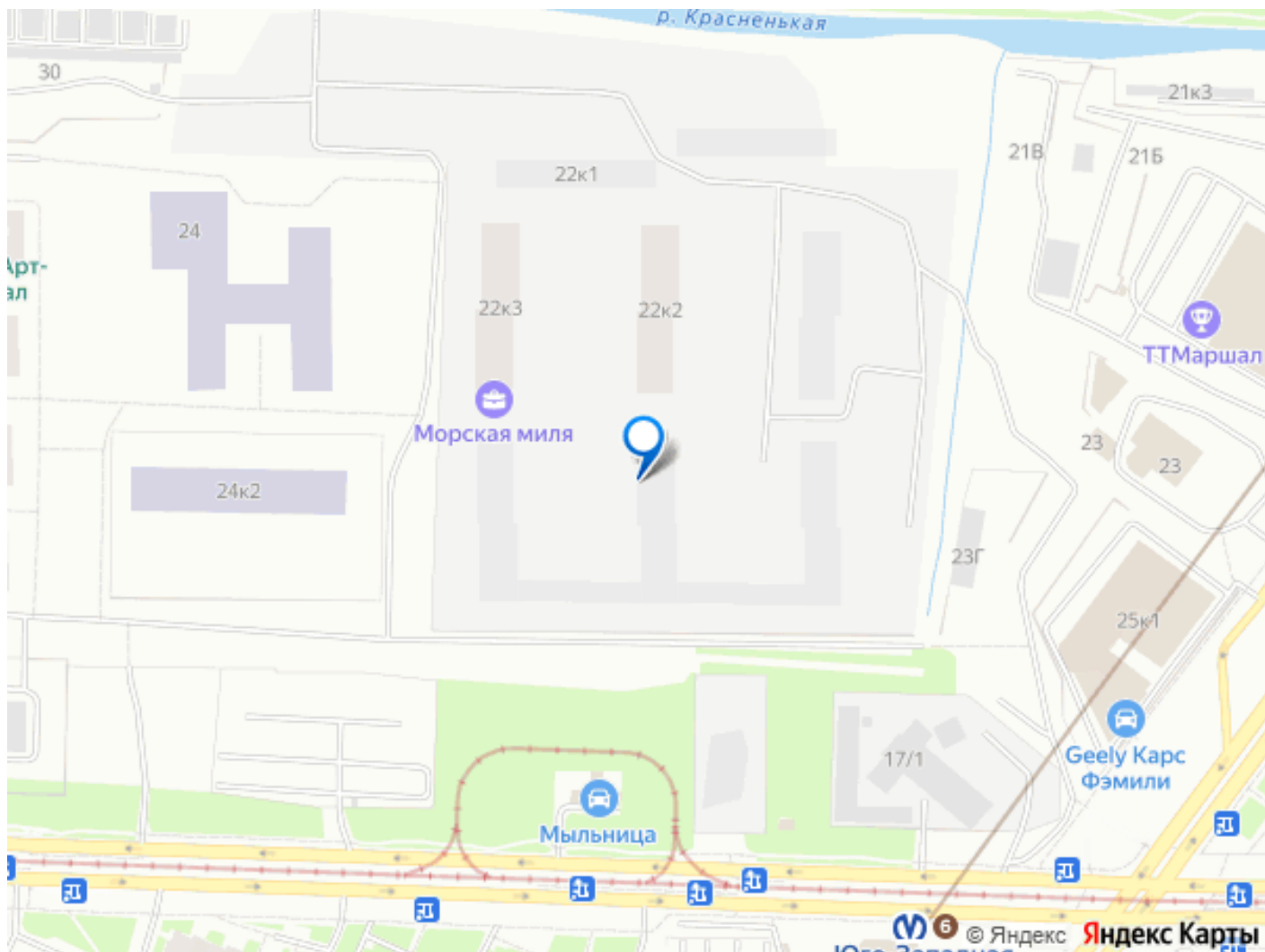
Описание

Продается 1-комнатная квартира в ЖК «Морская миля» на 11 этаже. Общая площадь составляет 34.65 кв. м. Квартира с чистовой отделкой. Жилой комплекс «Морская миля» располагается по адресу Санкт-Петербург, Красносельский. Морская миля - жилой комплекс в Красносельском районе Санкт-Петербурга. Расположение комплекса - его главное преимущество: близость к таким историческим памятникам и местам, как Петергоф, Павловский дворец и Царское село позволяет в любой момент насладиться красотами культурной столицы России. Расположение: - всего 350 м до новой станции метро «Юго-Западная»; - 20 минут до Петергофа на автомобиле; - 20 минут до аэропорта «Пулково» на автомобиле; - 30 минут до Царского села на автомобиле. Между корпусами расположены спортивные и детские площадки, пешеходный бульвар. В квартире выполнена полная отделка «Comfort Wood» из качественных материалов: прочный ламинат цвета благородного дуба, фактурные белые обои, керамическая плитка в ванной. Вход в парадные расположен на уровне земли и создает доступную среду для пожилых людей, людей с ограниченными возможностями и мам с колясками. На этажах

и в подвале есть кладовые, которые позволят освободить пространство квартиры от лишних вещей. Первые этажи отведены под магазины и кофейные. На территории комплекса находятся наземные паркинги, гостевые парковки, детский сад, школа. В пешей доступности расположены магазины, кафе, аптеки и прочие удобства, необходимые для спокойной и комфортной жизни. Во дворах устроены пешеходные зоны, дворы озеленены и благоустроены: имеются тенистые аллеи, уютные зоны для отдыха детей и взрослых, а также стильные плей-хабы. Преимущества: - Станция метро в пешей доступности - Пешеходный бульвар - Близость к памятникам культуры и архитектуры - Школа и детский сад во дворе - Доступная среда Успейте приобрести квартиру на выгодных условиях! Чтобы узнать подробности, обращайтесь за консультацией по телефону.







Move.ru - вся недвижимость России