

Создано: 26.12.2025 в 01:17

Обновлено: 30.01.2026 в 17:53

Санкт-Петербург, улица Плесецкая, 6

10 300 000 ₽

Санкт-Петербург, улица Плесецкая, 6

Округ

[СПБ, Приморский район](#)

Улица

[улица Плесецкая](#)

Квартира

Количество комнат

1

Высота потолков

3.6 м

Жилая площадь

14.1 м²

Площадь кухни

10.6 м²

Общая площадь

34.6 м²

Этаж

10/13

Детали объекта

Тип сделки

Продам

Раздел

[Квартиры](#)

Тип балкона

балкон

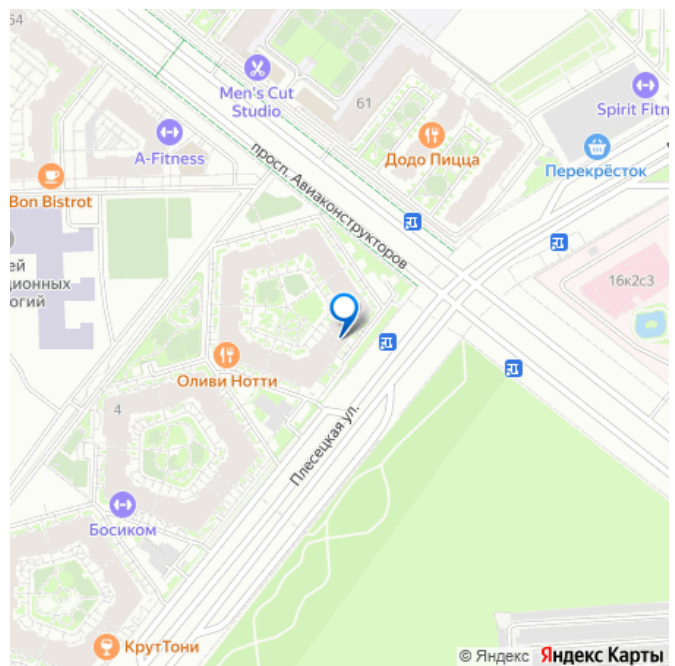
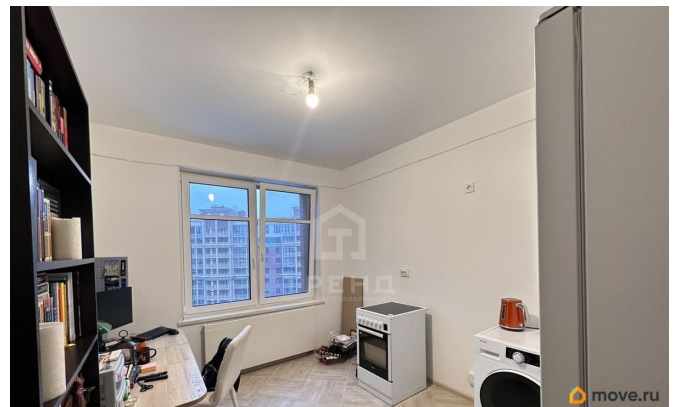
<https://spb.move.ru/objects/9287710300>

Алевтина Атанова, ТРЕНД

Недвижимость

79111656319

для заметок



Тип санузла

раздельный

Вид из окна

на улицу

Ремонт

косметический

Квартира в новостройке

да

Год сдачи

4 квартал 2020 г.

Покупка в ипотеку

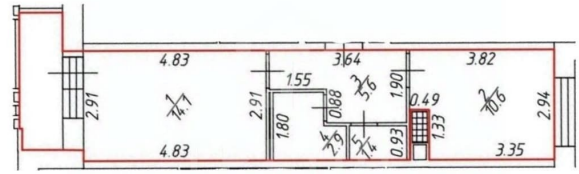
да

возможна ипотека, лифт, парковка

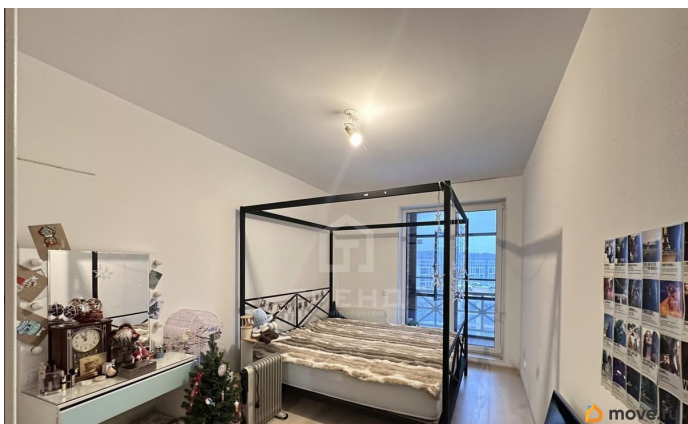
Описание

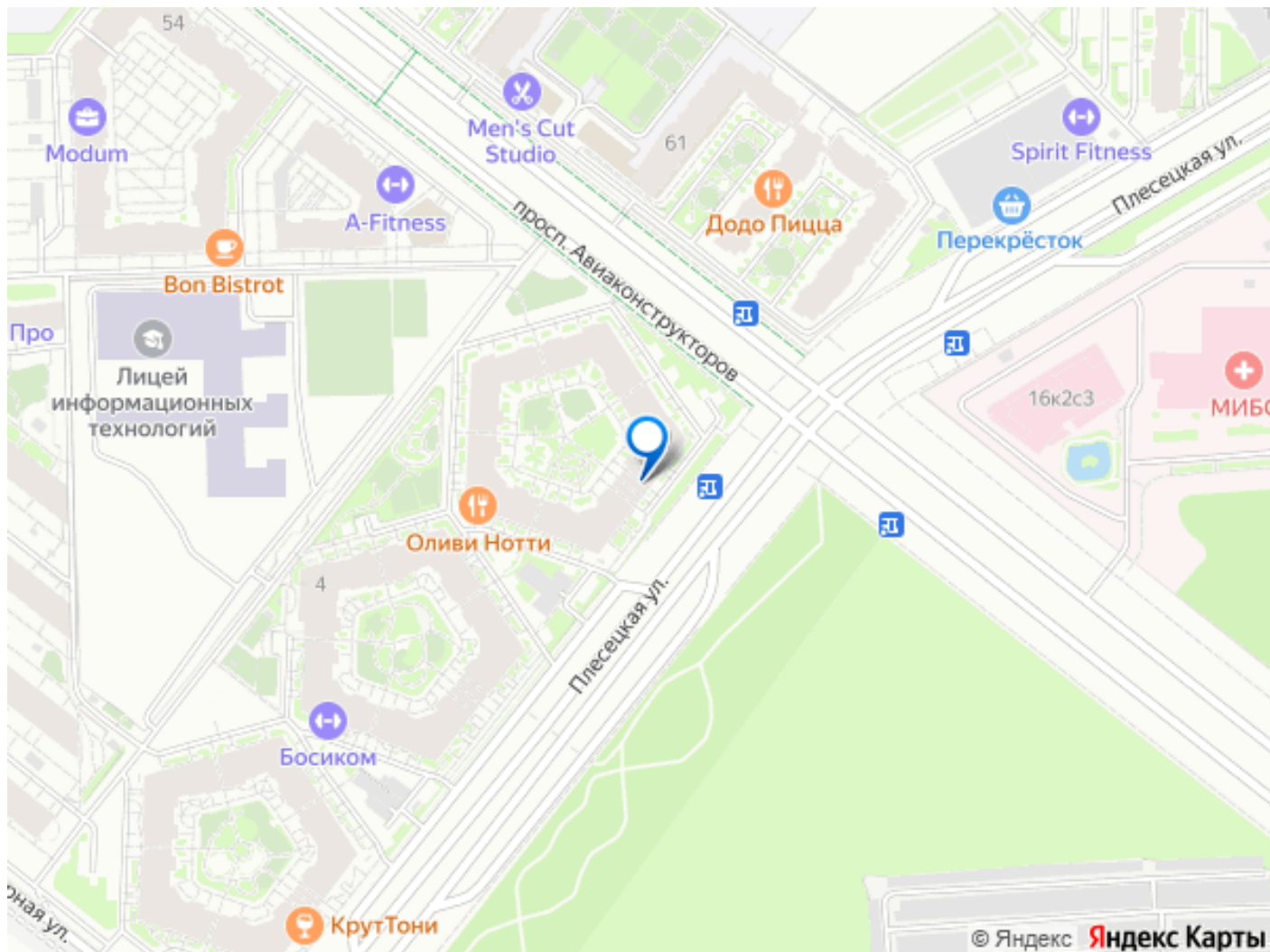
Код объекта: 1985346. Продается уютная, просторная, однокомнатная квартира — идеальное сочетание комфорта, функциональности и продуманного дизайна! О квартире Квартира расположена на 10-ом этаже 13-ти этажного дома, что обеспечивает дополнительную шумоизоляцию. Площадь 34,6 м², просторные комнаты с окнами во двор и на улицу, раздельный санузел, в жилых комнатах пластиковые окна, квартира теплая, широкие дверные проёмы, уютно, тихо, спокойно. Интеллигентные соседи. Высокие потолки 3 метра. О доме: Дом расположен в глубине квартала, в отдалении от шума дорог. Отличная локация для проживания семьи. Качественная постройка. Теплый кирпично-монолитный дом. Подъезд чистый, сухой, без посторонних запахов, хорошая управляющая компания. Надежный застройщик. Есть подземная парковка, можно купить или

арендовать паркинг. Транспортная доступность: Удобная транспортная развязка до КАДа, ЗСД, метро «Комендантский проспект» в 10 минутах транспортом. Рядом с домом остановки автобусов и троллейбусов, следующих во всех возможных направлениях. Инфраструктура: Идеальный район для жизни: в шаговой доступности сетевые супермаркеты, торговые центры, фитнес-клубы, медицинские учреждения, кафе и другие объекты первой необходимости. В пешей доступности парки, прогулочные зоны, заповедники. Для семьи в 3-5 минутах школы, детский сад, спортивные и развивающие центры. Подойдёт под ипотеку, прямая продажа, 1 собственник, больше 5 лет, без обременений, никто не прописан! Все документы готовы к выходу на сделку. Заинтересовало? Поможем с одобрением и покупкой любого объекта! Записывайтесь на показ! ЮРИДИЧЕСКОЕ СОПРОВОЖДЕНИЕ СДЕЛКИ И ОДОБРЕНИЕ ИПОТЕКИ! Поможем правильно подать заявку и получить одобрение. Работаем с любыми вариантами оплаты: ипотека, материнский капитал, военная ипотека, субсидии социальные программы, сертификаты. Юристы сопровождают на всех этапах, обеспечат чистоту сделки. Просмотры в любой удобный для Вас день по предварительной договоренности! Пока размещено объявление квартира актуальна. В случае необходимости одобряем ипотеку под самую выгодную процентную ставку (подаем один пакет документов в несколько банков и выбираем подходящий именно Вам).



move.ru





Move.ru - вся недвижимость России