

🕒 Создано: 16.04.2026 в 16:28

🔄 Обновлено: 16.04.2026 в 17:08

**Санкт-Петербург, улица Георгия Чернышева, Дом 1**

**12 150 090 ₹**

Санкт-Петербург, улица Георгия Чернышева, Дом 1

Округ

[СПБ, Московский район](#)

## Квартира

Количество комнат

1

Высота потолков

2.75 м

Жилая площадь

16.9 м<sup>2</sup>

Площадь кухни

10 м<sup>2</sup>

Общая площадь

34.72 м<sup>2</sup>

Этаж

1/12

## Детали объекта

Тип сделки

Продам

Раздел

[Квартиры](#)

Тип балкона

балкон

Ремонт

<https://spb.move.ru/objects/9293673370>

**Петербургская Недвижимость,  
Петербургская Недвижимость  
79394076912**

для заметок

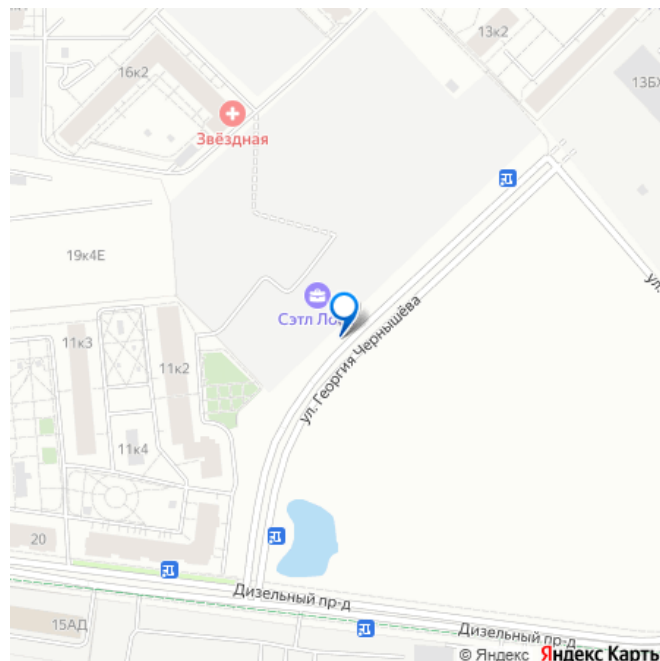
 **Петербургская Недвижимость** Уникальные преимущества Квартира с палисадником

**1-комнатная, 34.72м<sup>2</sup>**

- Кол-во комнат: 1
- Этаж: 1 из 12
- Общая площадь: 34.72м<sup>2</sup>
- Жилая площадь: 16.93м<sup>2</sup>







с отделкой

Квартира в новостройке

да

Год сдачи

4 квартал 2027 г.

Покупка в ипотеку

да


возможна ипотека, лифт

## Описание

Продается просторная 1-комнатная квартира от застройщика в жилом комплексе «Сэтл Лофт» в престижном Московском районе. До метро можно добраться пешком всего за 25 минут. Уникальная планировка, кухня 10 м?, вместительная прихожая 3.34 м?. Общая площадь квартиры - 34.72 м?, жилая 16.93 м?, высота потолка 3.95 м. Квартира продается с отделкой «Норд Лайн светлый плюс». Что особенного в ЖК «Сэтл Лофт»? • Престижный Московский район. Близость к метро «Звёздная» • Архитектура в стиле лофт • Единая входная группа с авторским дизайном и лаундж-зоной • Собственный фитнес-клуб с сауной • Элементы отделки и декора из Кортеновской стали на фасадах и лобби

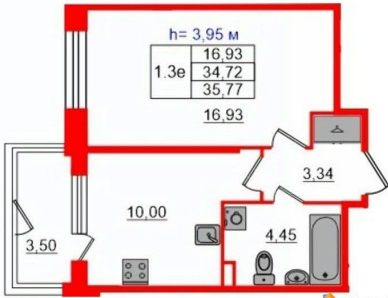
**Питербургская Недвижимость**

Уникальные преимущества Квартира с палисадником



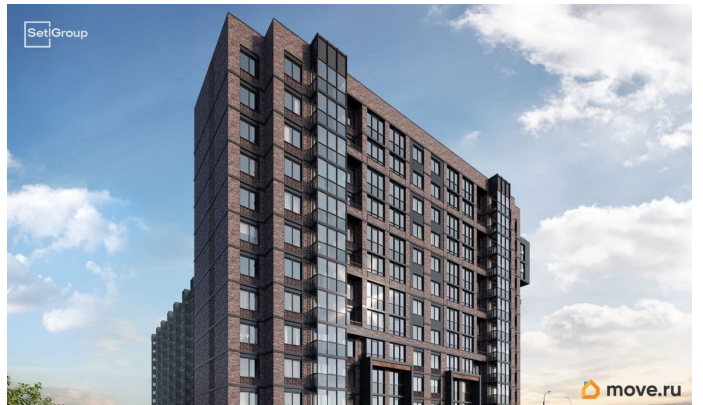
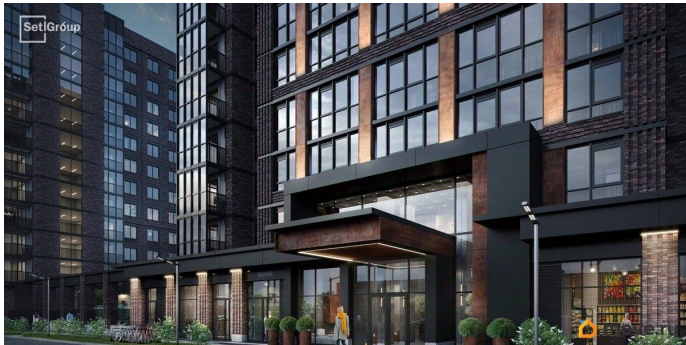
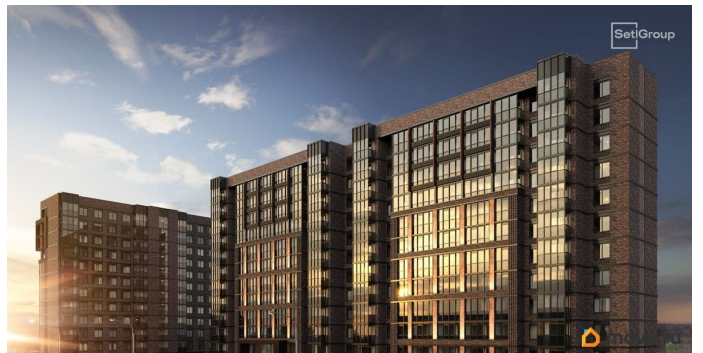
**1-комнатная, 34.72м²**

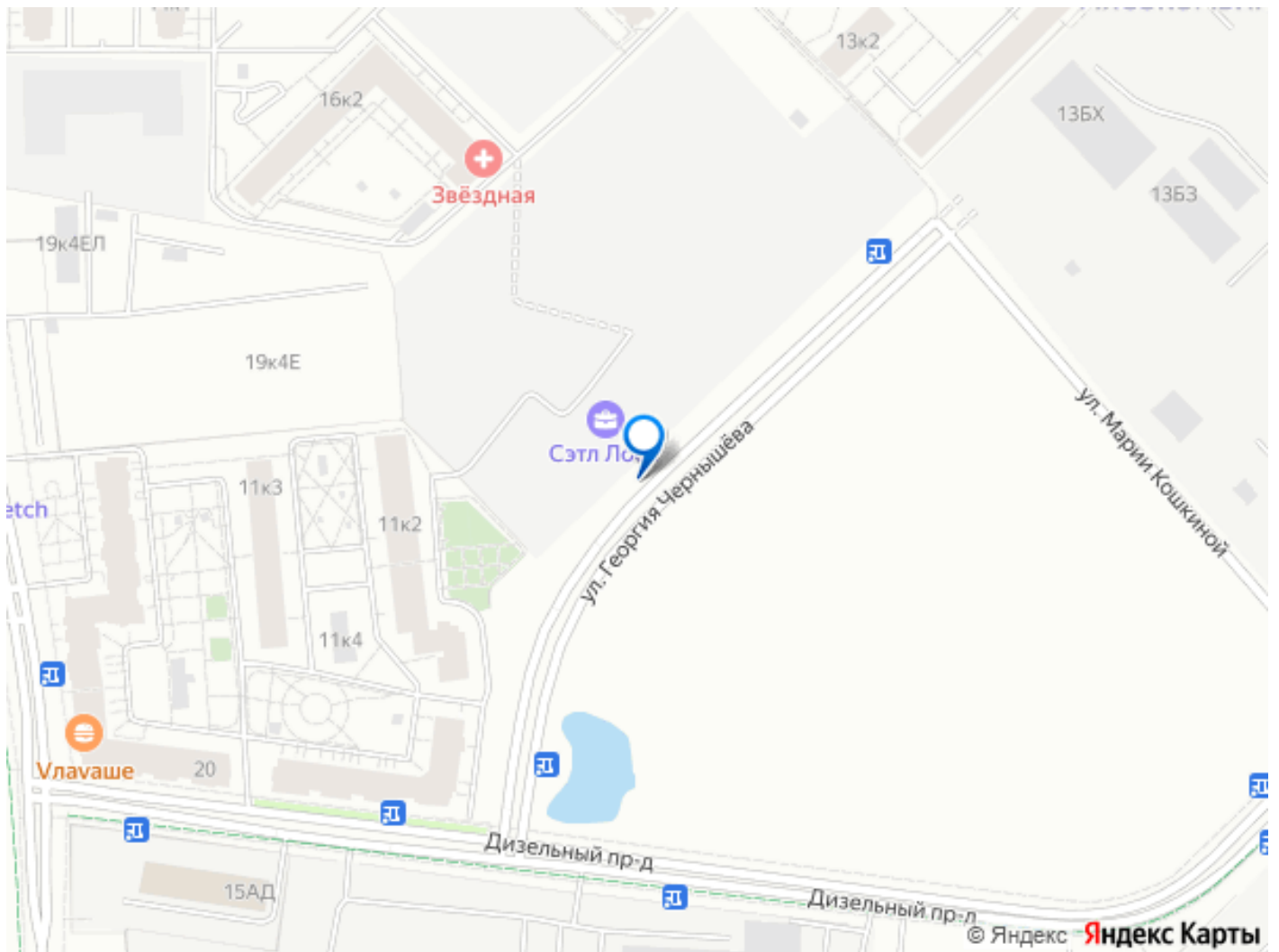
- Кол-во комнат 1
- Этаж 1 из 12
- Общая площадь 34.72м²
- Жилая площадь 16.93м²



move.ru







Move.ru - вся недвижимость России