

Создано: 06.02.2026 в 17:17

Обновлено: 10.02.2026 в 10:41

Санкт-Петербург, Октябрьская
набережная, Корпус 1.2

12 850 135 ₽

Санкт-Петербург, Октябрьская набережная, Корпус 1.2

Округ

[СПБ, Невский район](#)

Квартира

Количество комнат

1

Высота потолков

2.77 м

Жилая площадь

10 м²

Площадь кухни

18 м²

Общая площадь

34.74 м²

Этаж

6/12

Детали объекта

Тип сделки

Продам

Раздел

[Квартиры](#)

Тип балкона

лоджия

Ремонт

<https://spb.move.ru/objects/9289058847>

**Петербургская Недвижимость,
Петербургская Недвижимость
79675650457**

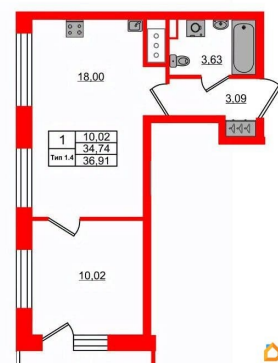
для заметок

 Петербургская
Недвижимость

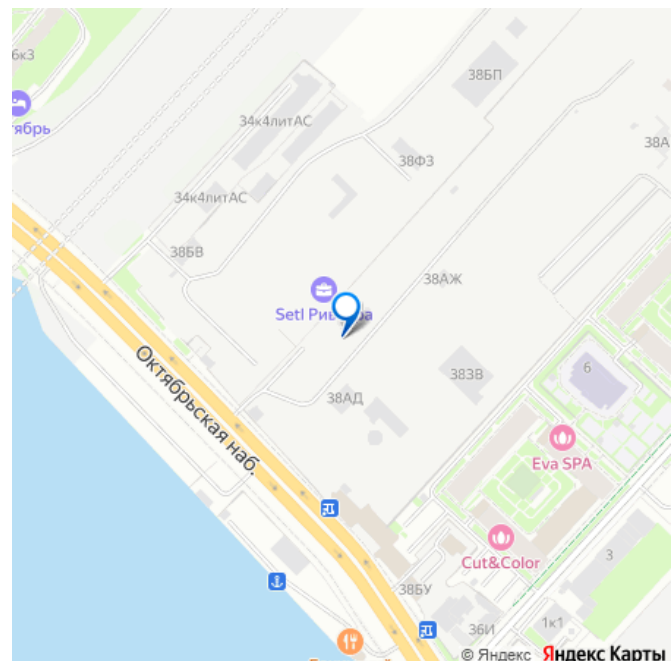


2е-комнатная, 34.74м²

- Кол-во комнат 1
- Этаж 6 из 12
- Общая площадь 34.74м²
- Жилая площадь 10.02м²



 move.ru



с отделкой

Квартира в новостройке

да

Год сдачи

1 квартал 2028 г.

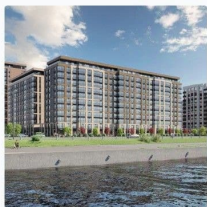
Покупка в ипотеку

да

возможна ипотека, лифт

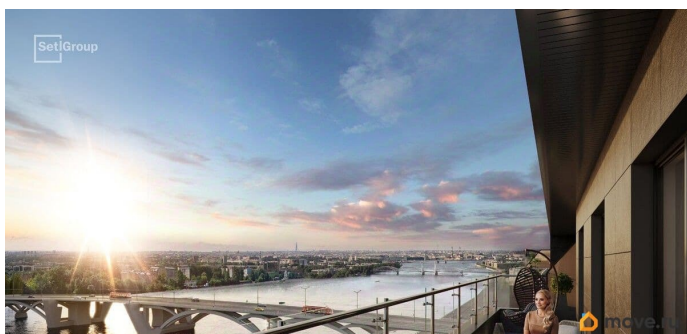
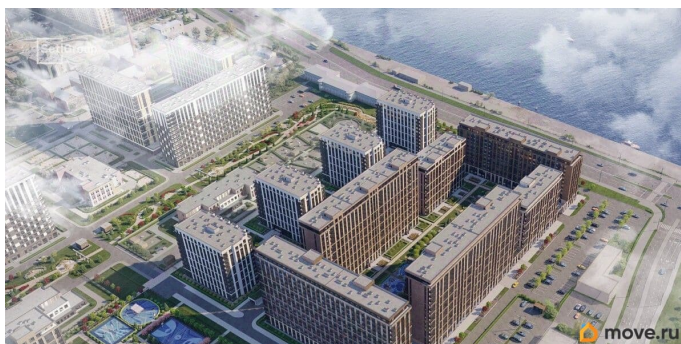
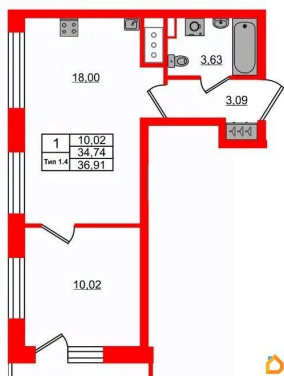
Описание

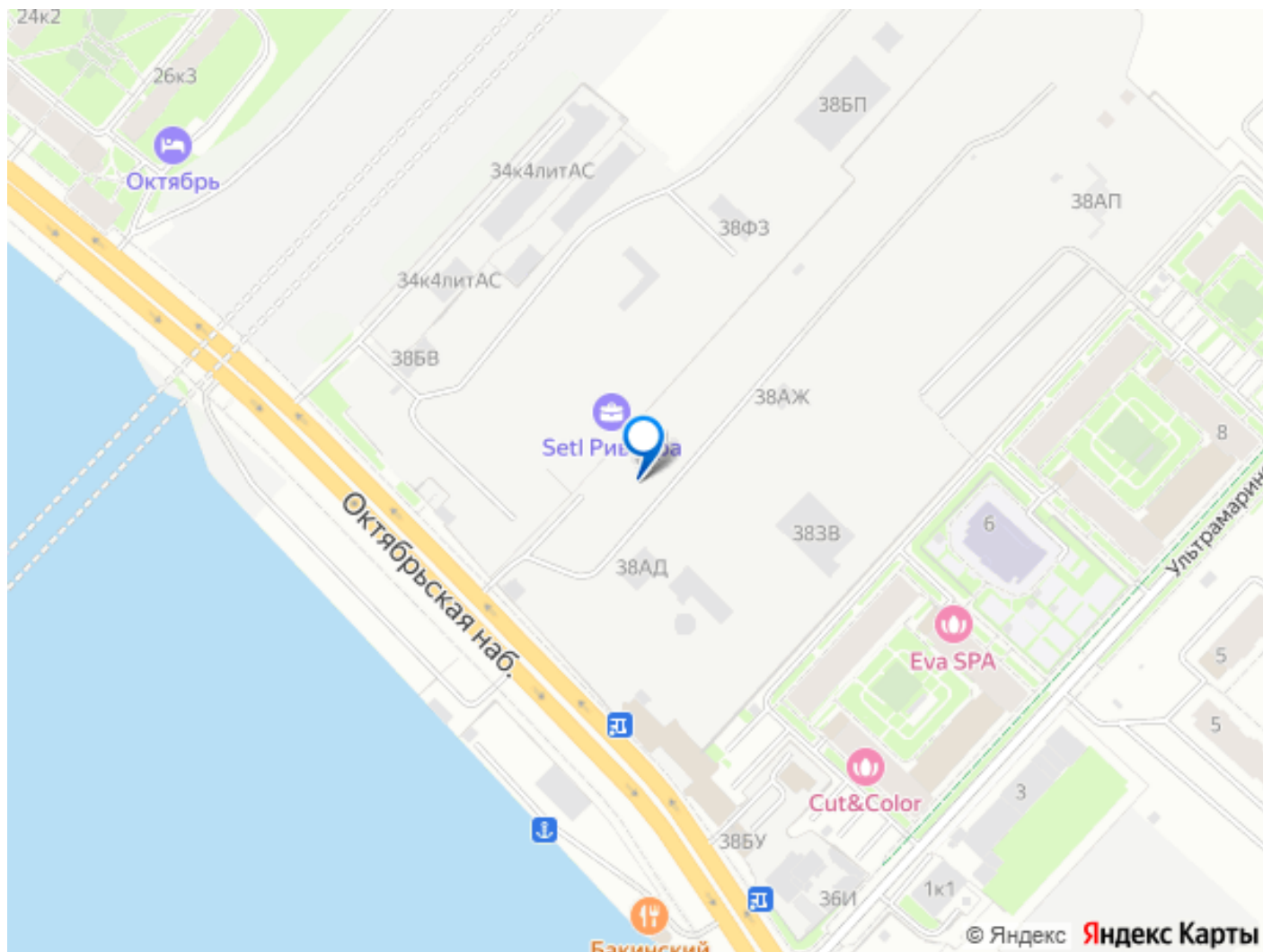
Продается просторная 1-комнатная квартира от застройщика в жилом комплексе «Setl Ривьера» в активно развивающемся Невском районе. До метро можно добраться на транспорте всего за 10 минут. Удобная, классическая, функциональная европланировка, большая кухня-гостиная 18 м?, вместительная прихожая 3.09 м?. Общая площадь квартиры - 34.74 м?, жилая 10.02 м?, высота потолка 2.77 м. Квартира продается с отделкой «Норд Лайн серый плюс». Что особенного в ЖК «Setl Ривьера»? • Первая береговая линия Невы. 5 км до центра Петербурга • «Активити парк» - пространство для занятий спортом и отдыха. «Ривьера парк» с променадом и панорамной ротондой • Масштабные дворы 10 000 кв.м. с авторским ландшафтным дизайном • Двухуровневые единые входные группы • Видовые квартиры с террасами, каминами и саунами



2е-комнатная, 34.74м²

Кол-во комнат	1
Этаж	6 из 12
Общая площадь	34.74м ²
Жилая площадь	10.02м ²





Move.ru - вся недвижимость России