

Создано: 31.03.2026 в 17:12

Обновлено: 31.03.2026 в 21:20

**15 738 900 ₺**

Округ

[СПБ, Василеостровский район](#)

## Квартира

Количество комнат

1

Высота потолков

2.73 м

Жилая площадь

15.3 м<sup>2</sup>

Площадь кухни

11.2 м<sup>2</sup>

Общая площадь

34.77 м<sup>2</sup>

Этаж

7/10

## Детали объекта

Тип сделки

Продам

Раздел

[Квартиры](#)

Тип балкона

балкон

Тип санузла

совмещенный

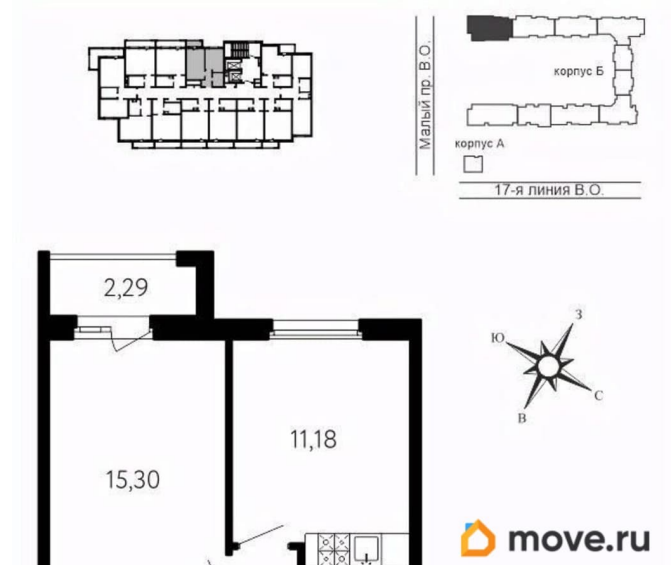
Ремонт

<https://spb.move.ru/objects/9293029352>

**СЗ 17-я Линия, СЗ 17-я Линия**

**79809647496**

для заметок



с отделкой

Квартира в новостройке

да

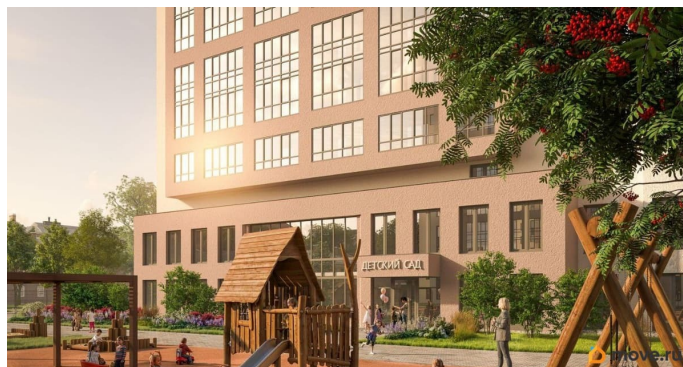
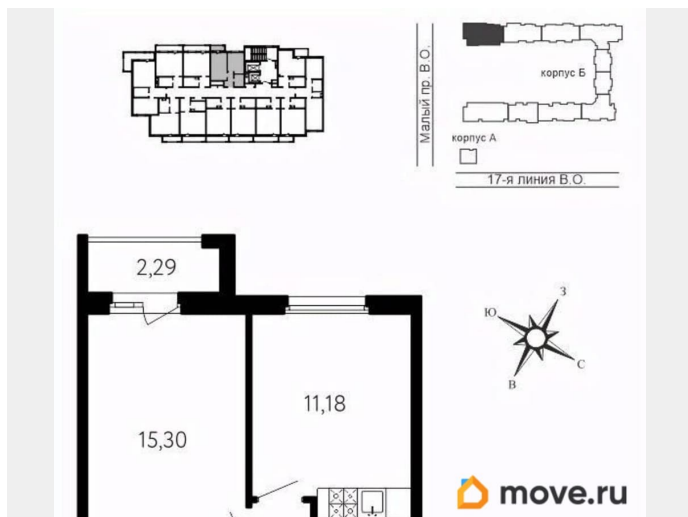
Год сдачи

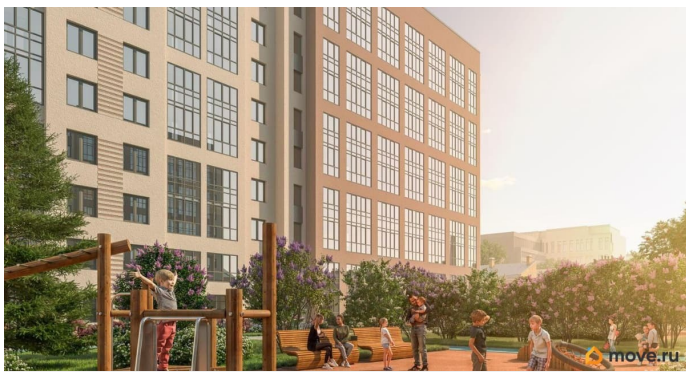
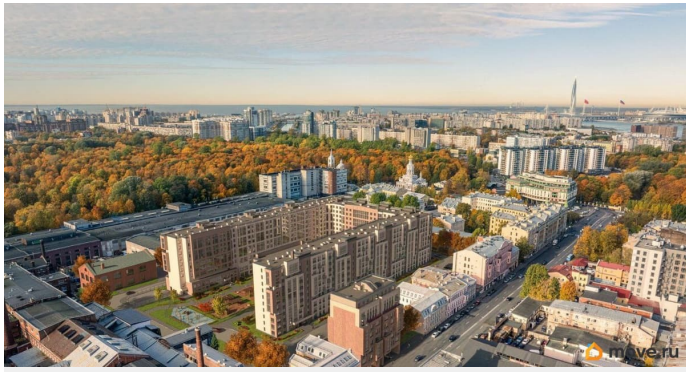
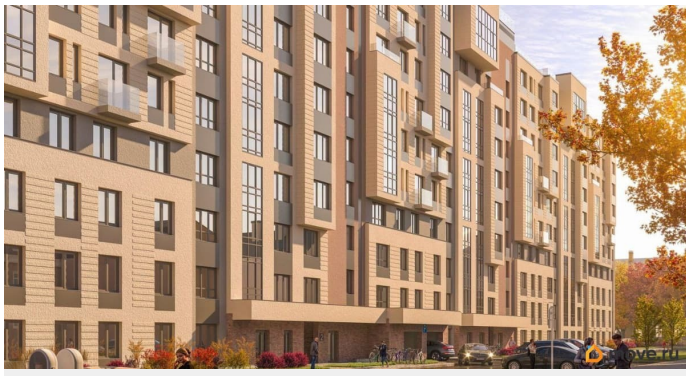
3 квартал 2028 г.

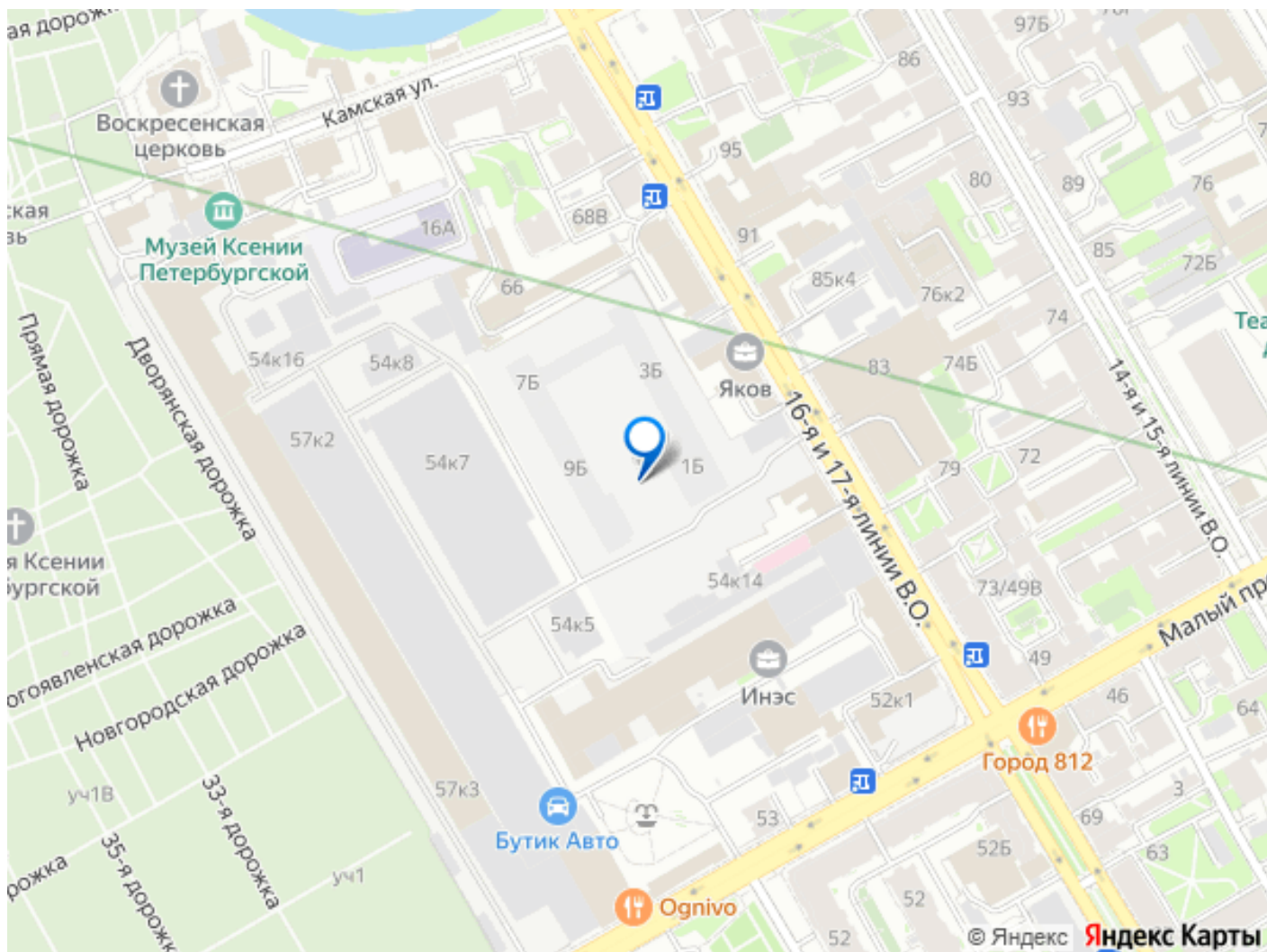
лифт

## Описание

Локация, выбранная для строительства ЖК «17 линия», по праву считается лучшей на Васильевском острове. Это не просто адрес, а стиль жизни, в окружении культурного наследия и ритме современного мегаполиса. Жилой комплекс находится в пешей доступности до двух станций метро и набережной Невы, а также в десяти минутах езды до исторического центра и ЗСД. Пешком: 15 минут Метро «Василеостровская» 17 минут Метро «Горный институт» 10 минут Малая Нева 5 минут Артмуза НА АВТО 10 минут Дворцовая площадь 8 минут Выезд на ЗСД







Move.ru - вся недвижимость России